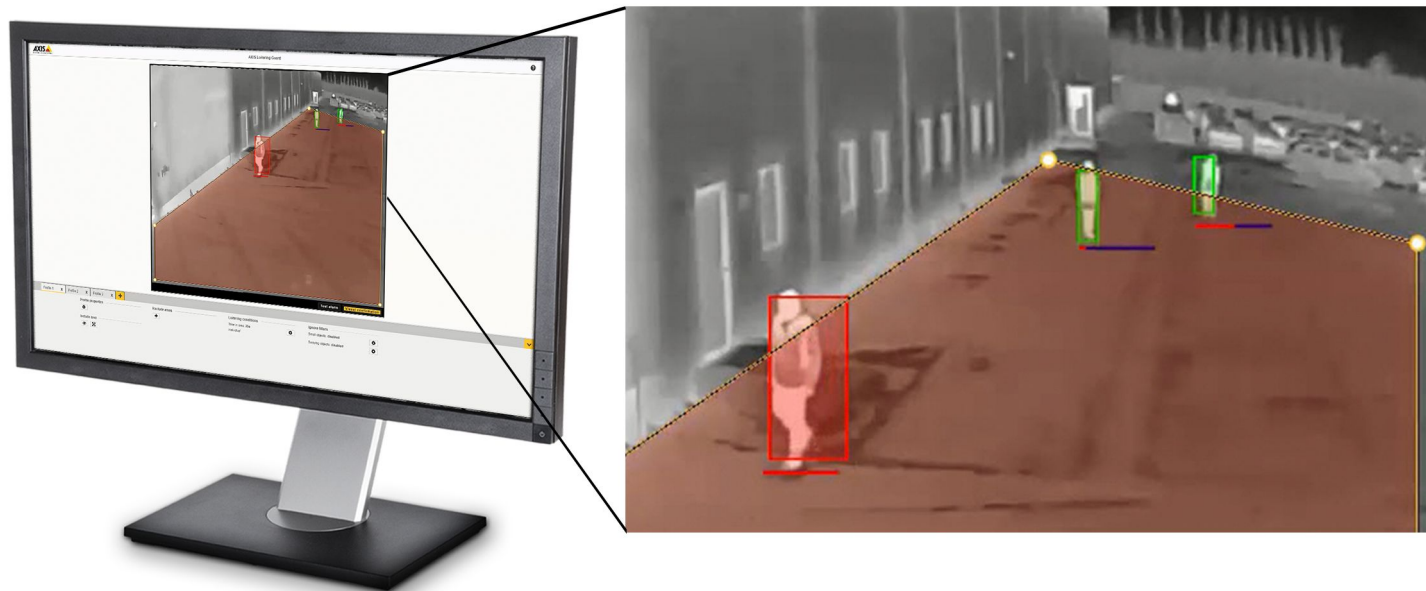


AXIS Loitering Guard

Para detecção de vadiagem

O AXIS Loitering Guard acompanha objetos móveis como pessoas e veículos e aciona um alarme quando eles permanecem em uma área predefinida por muito tempo. O aplicativo é indicado para detectar atividades típicas de vadiagem, em especial após o horário comercial, em propriedades semipúblicas, como estacionamentos de prédios comerciais, pátios escolares e áreas próximas a cercas. Ele pode ajudar a prevenir crimes como vandalismo e invasões. O aplicativo baseado oferece suporte a diversos perfis para diferentes condições de vadiagem. Áreas de exclusão, filtros e configurações de perspectiva ajudam a reduzir os alarmes falsos. Sobreposições de alarme no vídeo ao vivo ou gravado destacam o objeto ou a área que está acionando o alarme.

- > **Algoritmo de rastreamento inteligente para detecção de vadiagem**
- > **Condições e perfis de vadiagem variados para flexibilidade adicional**
- > **Configuração de perspectivas para reduzir o número de alarmes falsos**
- > **Opção de sobreposição de alarme para realçar objetos de alarme**



AXIS Loitering Guard

Aplicação		Aplicações típicas	Áreas com baixo volume de tráfego onde atividades de vadiagem podem representar um problema de segurança, como em estacionamentos, pátios escolares e áreas protegidas por cercas.
Produtos com suporte	Produtos de vídeo em rede Axis com suporte a AXIS Camera Application Platform e com firmware 7.10 ou superior.	Limitações	Condições climáticas como chuva pesada ou neve podem afetar a precisão da detecção. A resolução dos streams de vídeo com sobreposição de alarme ativada é limitada a 1280 pixels de largura e à altura correspondente para a proporção atual.
Licenças	Códigos de licença com 1 ou 10 unidades podem ser comprados junto ao distribuidor Axis. Uma licença é necessária por câmera. A licença pode ser ativada diretamente via câmera ou online. Uma versão de avaliação de 60 dias está disponível online. Observe que este aplicativo está disponível sem custo adicional para os produtos Axis Q-line.	Integração do sistema	
Configurações	Duas condições de vadiagem: Individual: acompanha o tempo de cada objeto móvel detectado em uma área predefinida Grupo: acompanha o tempo quando há quaisquer objetos móveis em uma área predefinida Uma condição de vadiagem por perfil Uma área de inclusão e 3 áreas de exclusão por perfil (polígonos com 10 pontos) Até 10 perfis para todas as câmeras, exceto produtos multicanais, os quais possuem até 3 perfis simultâneos. Confirmação visual para verificação da configuração Filtragem de alarmes falsos Axis para objetos balançando ou objetos pequenos Configuração de perspectivas Sobreposição de alarme ^a em uma resolução de vídeo selecionada; no modo individual, exibe caixas delimitadoras ao redor dos objetos acionadores de alarmes; no modo de grupo a sobreposição realça a área de inclusão.	Interface de programação da aplicação	API aberta para integração de software, incluindo VAPIX® e AXIS Camera Application Platform; especificações disponíveis em www.axis.com
Configuração	Configuração via Web incluída	Streaming de eventos	Suporte a streaming de eventos para software de gerenciamento de vídeo (VMS) Integração com o sistema de gerenciamento de eventos da câmera para permitir o streaming de eventos para o software VMS e ações da câmera como controle de E/S, notificação e armazenamento de borda. Eventos de ONVIF® Motion Alarm.
Cenários		Geral	
		Idiomas	Inglês, alemão, francês, polonês, espanhol, italiano, russo, chinês simplificado, chinês tradicional, japonês, coreano, português
			a. <i>Disponível apenas em produtos compatíveis com firmware 7.30 ou superior. Para obter uma lista completa de produtos com suporte, acesse www.axis.com</i>
		Responsabilidade ambiental:	www.axis.com/environmental-responsibility