

## AXIS Guardian

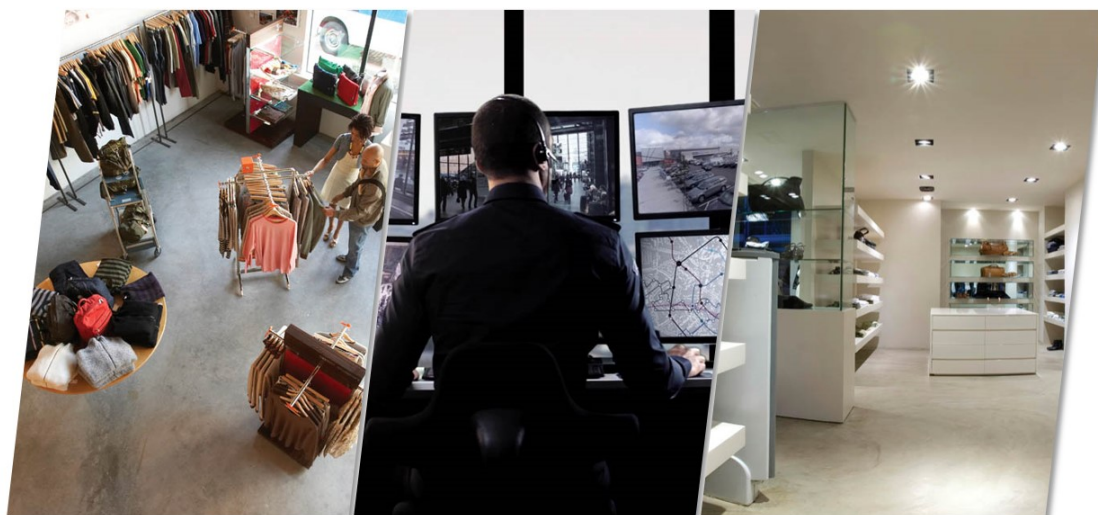
### Serviços gerenciados baseados na nuvem

O AXIS Guardian é um serviço na nuvem exclusivo que, juntamente com a ampla variedade de produtos em rede Axis, oferece às empresas a possibilidade de expandir suas ofertas com novos serviços e aumentar seus streams de faturamento recorrentes. A plataforma de serviço é gerenciada pela Axis na nuvem e permite que as empresas de alarme ofereçam monitoramento confiável e livre de problemas para pequenas e médias empresas. As empresas de alarme podem usar os recursos centralizados de gerenciamento e monitoramento da integridade de dispositivos fornecidos pelos AXIS Guardians para administrar e gerenciar remotamente e facilmente o sistema. Ele foi desenvolvido para ser altamente integrado ao software de monitoramento de estações central para racionalizar o fluxo de tratamento de alarmes. O aplicativo Web dedicado para operadores de alarmes aumenta a eficiência da operação dos alarmes com recursos como, por exemplo, a verificação remota de vídeos. Os aplicativos Web e para dispositivos móveis também permitem que o cliente final acesse o sistema de câmeras para suas próprias operações de negócios durante o horário comercial. A Axis oferece infraestrutura de sistema, armazenamento híbrido que combina armazenamento de borda e na nuvem, suporte 24/7 e manutenção de rotina.

> **Fácil de instalar e custos de instalação baixos**

> **Fácil de empacotar e vender novas ofertas de serviços para os clientes finais**

> **A Axis é uma provedora de soluções completas que fornece hardware, software e serviços**



# Plataforma de serviços gerenciados

<b>Aplicativo</b>	
Contrato de nível de serviço	Especificado separadamente.
Suporte à plataforma	Suporte 24/7/365 oferecido pela Axis.
Suporte ao cliente final	Fornecido pelo provedor de serviços.
<b>Escalabilidade do sistema</b>	
Contas de clientes	Ilimitado
Usuários por conta	Número configurável com permissões individuais.
Sites por conta	Interfaces de usuário desenvolvidas para até 100 sites por conta.
Dispositivos por site	Interfaces de usuário desenvolvidas para até 16 e 32 altofalantes por site.
<b>Integração ao centro de alarmes</b>	
Protocolos	MAStErMind versão 6,36, estágios e SIA DC09. Sinalização de alarmes via MASXML via TCP. Suporte a receptor de múltiplos alarmes com fallback, novas tentativas e recuperação automáticas.
Receptor genérico	Sinalização de alarmes via HTTP/HTTPS POST. Suporte a receptor de múltiplos alarmes com fallback, novas tentativas e recuperação automáticas.
Painel de alarmes	Acionadores de E/S para conexões com fio e acionadores HTTP para conexões de rede.
Sinais de alarme	Consulte a seção Acionadores e eventos
<b>Integração de sistemas</b>	
Interface de programação de aplicativos	API aberta baseada em HTTPS para integração de software, por exemplo, portais de clientes, pontos de vendas.
<b>Acionadores e eventos</b>	
Análise de dispositivos	Para obter informações sobre recursos de análise compatíveis, consulte a lista separada fornecida por seu representante de vendas Axis.
Acionadores de alarmes*	Alarmes acionados por análise, E/S externa e acionadores HTTP no local via LAN.
Acionadores de eventos*	Eventos acionados por acionadores de alarmes, sensor de PIR integrado, detecção de áudio, AXIS Active Tampering e cronogramas, AXIS Camera Application Platform.
Ações*	Gravação de cliques de vídeo (por exemplo, clique de alarme de verificação de vídeo), envio de notificação HTTP (por exemplo, ação de disparo em dispositivo na mesma LAN), pulso de E/S (por exemplo, abertura de portão), acendimento de luz (por exemplo, cena de iluminação para melhor qualidade de imagem), reprodução de clique de áudio (por exemplo, detenção de invasor), envio de alarme (por exemplo, envio de sinal de alarme para o centro de recebimento de alarmes).
Gravação	Gravação contínua 24/7, gravações agendadas (cronogramas com base em semanas), clique de alarme antes e após o evento de acionamento (clique de alarme típico com 30 segundos), gravação contínua durante atividade para acionadores representativos.
Notificações para o usuário final	SMS/email na gravação de alarmes, conexão/desconexão de dispositivos, interrupção no armazenamento de borda. Gateway SMS e servidor de email necessários.
Logs	Logs de alarmes, eventos e auditoria.
* Recursos dependentes do produto	
<b>Produtos compatíveis</b>	
Conectividade de dispositivos	AXIS One-Click Connection. As portas TCP 443 e 8080 – 8089 de saída devem poder ser acessadas pela LAN. Suporte a proxy básico. Recomendado: mínimo de 0,5 Mbps de largura de banda de upload dedicada por câmera para armazenamento na nuvem e visualização.
Câmeras	Consulte a lista separada.

Alto-falantes	Para obter informações sobre dispositivos Axis compatíveis, consulte a lista separada fornecida por seu representante de vendas Axis.
Porteiros eletrônicos de rede	Para obter informações sobre dispositivos Axis compatíveis, consulte a lista separada fornecida por seu representante de vendas Axis.
<b>Armazenamento</b>	
Armazenamento na nuvem	Pacotes disponíveis: 7/14/30/60/90/120 dias de retenção
Armazenamento de borda	Retenção com base no armazenamento disponível, tipo de cena, atividade e configuração de gravação.
Mídia de armazenamento de borda	Para obter informações sobre dispositivos Axis compatíveis, consulte a lista separada fornecida por seu representante de vendas Axis.
Legal	A retenção pode ser limitada por câmera para atender a requisitos legais locais.
<b>Vídeo</b>	
Compactação de vídeo	H.264 (MPEG-4 Parte 10/AVC) com AXIS Zipstream.
Resoluções*	Até Full HD.
Taxas de quadros*	Visualização ao vivo: Remota: Até 15 fps Direta: Até 15 fps  Gravação:  Nuvem: Até 15 fps Borda: Até 15 fps
*A taxa de bits média (medida ao longo de 24 horas) não deve exceder 450 kbps, picos são permitidos	
<b>Áudio</b>	
Streaming de áudio	Bidirecional (dependente do produto)
Compactação de áudio	AAC (dependente do produto)
Legal	O áudio ao vivo e gravado pode ser desativado para atender a requisitos legais locais.
<b>Segurança cibernética</b>	
Envio de câmera	Autenticação via chave de autenticação do proprietário (OAK)
Conexão da câmera	AXIS One-Click Connection com criptografia e autenticação
Comunicação com cliente Web	HTTPS
Comunicação com cliente móvel	HTTPS
Comunicação com API	HTTPS
Streaming de vídeo via nuvem	RTSP via HTTPS*
Certificados SSL	Certificados curinga necessários (fornecer à Axis via provedor de serviços)
Usuários	Múltiplos níveis de acesso de usuário com proteção por senha
Administradores	Múltiplos níveis de acesso de administrador com proteção por senha
Análise	Utilização de recursos de análise para coletar dados anônimos de dispositivos, aplicativos Web e apps móveis para aprimorar o produto.
*Comunicação com a plataforma de serviços gerenciados. Conexão direta opcional entre clientes e dispositivos na LAN via HTTP e RTSP via TCP	

# Portal de administração

<b>Gerais</b>	
Usuários-alvo	Administradores de provedores de serviços
Idiomas	Inglês. Outros idiomas mediante solicitação (NRE mais taxa de manutenção)
Marca	Marca AXIS
Interface do usuário	Baseado na Web

<b>Escalabilidade do sistema</b>	
Gerenciamento de contas	Adição, remoção, atualização e suspensão de contas de clientes. Atribua assinaturas com base em pacotes disponíveis: armazenamento, retenção, resolução, taxa de quadros. Atribuição e gerenciamento de permissões.
Administradores	Múltiplos níveis de acesso de administrador com proteção por senha

<b>Cientes</b>	Múltiplos níveis de acesso de cliente com proteção por senha
<b>Suporte ao cliente</b>	Acesso remoto para fins de manutenção e suporte.
<b>Sistema</b>	
<b>Requisitos do navegador Web</b>	Google Chrome™ (mais recente)
<b>Requisitos do sistema operacional</b>	Microsoft Windows® 10, Microsoft Windows® 8.1 (sem suporte após o término do suporte oferecido pela Microsoft), MacOS (mais recente)

## Aplicativo Web para operadores de alarme

Gerais	
Usuários-alvo	Operadores de alarme
Interface do usuário	Aplicativo Web com página única
Idiomas	Inglês. Outros idiomas mediante solicitação (NRE mais taxa de manutenção)
Marca	Marca AXIS.
Sistema	
Conectividade de rede	A porta TCP 443 de saída deve poder ser acessada pela LAN.
Requisitos do navegador Web	Google Chrome™ (mais recente)
Requisitos do sistema operacional	Microsoft Windows® 10, MacOS (mais recente)

Visualização ao vivo e reprodução	
Exibição de vídeo	Exibição simultânea ao vivo e de cliques de alarme para até 16 câmeras. Modo de foco ao vivo ou de cliques de alarmes. Exibição dividida e em tela cheia, streaming multixibição, Axis Corridor Format, zoom digital. Sobreposição de objetos.
Pesquisa de gravações	Pesquisa de gravações com base em câmera, data e hora. Visualização da linha do tempo
PTZ	Controle de câmeras PTZ via mouse, joystick ou predefinições
Controle de E/S	Pulso ou ativação/desativação de porta de saída
Áudio	Bidirecional.
Resolução	Seleção manual ou automática para proporcionar o melhor compromisso entre largura de banda/qualidade
Integração	
Centro de alarmes	Inicialização em um clique. A visualização ao vivo do operador aciona automaticamente a gravação na nuvem para fins de validação

## Aplicativo Web para o usuário final

Gerais	
Usuários-alvo	Cientes finais do provedor de serviços
Interface do usuário	Aplicativo Web com página única
Idiomas	Inglês. Outros idiomas mediante solicitação (NRE mais taxa de manutenção)
Marca	Marca personalizada mediante solicitação (NRE mais taxa de manutenção)
Sistema	
Conectividade de rede	A porta TCP 443 de saída deve poder ser acessada pela LAN.
Requisitos do navegador Web	Google Chrome™ (mais recente), Firefox® (mais recente), Safari® (mais recente), Microsoft Edge (mais recente), Internet Explorer® 11 (sem suporte após o término do suporte oferecido pela Microsoft)
Requisitos do sistema operacional	Microsoft Windows® 10, Apple MacOS® (mais recente)

Visualização ao vivo	
Visualização da câmera ao vivo	Visualização ao vivo de até 16 câmeras. Exibição dividida, exibição única em tela cheia, streaming multixibição, Axis Corridor Format, zoom digital
PTZ	Controle de câmeras PTZ via mouse, joystick ou predefinições
Resolução	Seleção manual ou automática para proporcionar o melhor compromisso entre largura de banda/qualidade
Controle de E/S	Pulso ou ativação/desativação de porta de saída
Áudio	Bidirecional
Reprodução	
Pesquisa de gravações	Pesquisa de gravações com base em câmera, data e hora. Visualização da linha do tempo
Reprodução	Exibição gravações de até 16 câmeras. Exibição única e dividida em janela e em tela cheia, avanço rápido em gravação simples na nuvem
Exportação	Múltiplos cliques de vídeo de câmeras selecionados por exportação, duração máxima de 15 minutos. Vídeo no formato MP4 empacotado em contêiner ZIP incluindo lista de reprodução M3U.
Configuração	
Básica	Nome e descrição da câmera, regras de ação e destinatários de al. armes. Controlado por permissões de usuário.
Avançado	Adição de novo dispositivo, configuração de dispositivos, acesso a dispositivos remotos, gerenciamento: armazenamento de borda, E/S, perfis de stream, usuários (convidados) e notificações para o cliente final. Voltado para administradores. Controlado por permissões de usuário.

## Aplicativo para dispositivo móvel para o usuário final

Gerais	
Usuários-alvo	Cientes finais do provedor de serviços
Interface do usuário	Aplicativo nativo para dispositivos móveis
Disponibilidade	AXIS Guardian disponível gratuitamente na Apple App Store e no Google Play.
Idiomas	Inglês, francês, italiano, alemão, espanhol, holandês e português
Marca	Marca AXIS disponível gratuitamente. Marca personalizada mediante solicitação (NRE mais taxa de manutenção)
Sistema	
Conectividade de rede	A porta TCP 443 de saída deve poder ser acessada pelo dispositivo móvel.
Acesso móvel	App Guardian Axis para dispositivos Android, iPhone e iPad
Requisitos mínimos do dispositivo móvel	iOS (última versão) Android (última versão)

Visualização ao vivo e reprodução	
Seleção de câmeras	Lista de sites e visão geral das câmeras
Exibição de vídeo	Visualização ao vivo em tela cheia da câmera selecionada, PTZ digital
Pesquisa de gravações	Pesquisa de gravações com base em câmera, data e hora. Visualização da linha do tempo
Exportação	Múltiplos cliques de vídeo na câmera por exportação, duração máxima de 5 minutos. Vídeo no formato MP4. Exportado para galeria de fotos do dispositivo móvel
Áudio	Streaming de áudio unidirecional.
Resolução	Seleção manual para proporcionar o melhor compromisso largura de banda/qualidade
Armar/desarmar	Arme ou desarme manualmente zonas de alarme