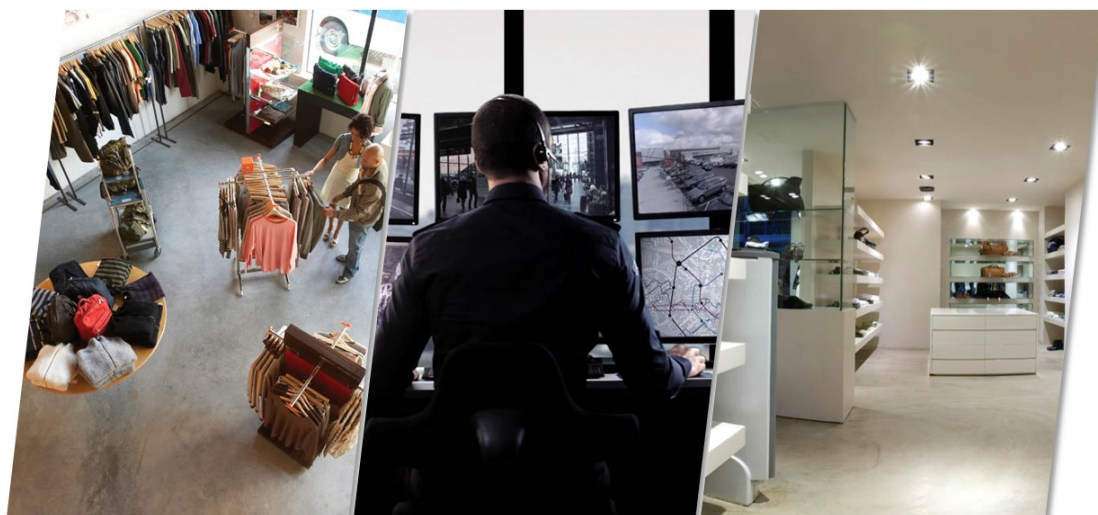


AXIS Guardian

Servizi gestiti basati su cloud

AXIS Guardian è un servizio cloud unico che insieme a un'ampia gamma di dispositivi di rete Axis, offre alle società di allarmi la possibilità di espandere la propria offerta con nuovi servizi e di aumentare i flussi di ricavi ricorrenti. La piattaforma dei servizi è gestita da Axis nel cloud e consente alle aziende di allarme di fornire un monitoraggio affidabile e senza problemi di piccole e medie imprese. Le società di allarme possono utilizzare la gestione dispositivi centralizzata di AXIS Guardian e il monitoraggio dell'integrità dello stato per gestire il sistema in modo remoto. È progettato per essere strettamente integrato nel software di monitoraggio della stazione centrale, per semplificare il flusso di gestione dell'allarme. L'applicazione Web dell'operatore allarme dedicato aumenta il funzionamento dell'allarme in modo efficiente ad esempio con la verifica video remota. Le applicazioni web e per dispositivi mobili consentono inoltre al cliente finale di accedere al sistema della telecamera per le proprie operazioni aziendali durante le ore di ufficio. Axis offre un'infrastruttura di sistema, un'archiviazione ibrida che combina cloud ed edge storage, supporto 24/7 e manutenzione giornaliera.

- > **Facile da installare e bassi costi di installazione**
- > **Le nuove offerte di servizi sono facili da vendere ai clienti finali**
- > **Axis è un fornitore di soluzioni complete che offre HW, SW e servizi**
- > **Tranquillità**



Piattaforma di servizi gestiti

Applicazione	
Contratto di servizio	Specificati separatamente.
Supporto della piattaforma	24/7/365 supporto Axis.
Supporto cliente finale	Offerto dal fornitore di servizi.
Scalabilità sistema	
Account clienti	Illimitato
Utenti per ciascun account	Numero configurabile con le singole autorizzazioni.
Siti per ciascun account	Interfacce utente progettate per un massimo di 100 siti per account.
Dispositivi per sito	Interfacce utente progettate per un massimo di 16 telecamere e 32 altoparlanti per sito.
Integrazione centro di allarme	
Protocolli	MASterMind versione 6,36, fasi e SIA DC09. Allarme segnalazione tramite MASXML su TCP. Supporto ricevitore allarme multiplo con fallback automatico, nuovo tentativo e ripristino.
Ricevitore generico	Allarme segnalazione tramite HTTP/HTTPS POST. Supporto ricevitore allarme multiplo con fallback automatico, nuovo tentativo e ripristino.
Pannello di allarme	Trigger I/O per le connessioni cablate e trigger HTTP per le connessioni di rete.
Segnali di allarme	Vedere la sezione Trigger & Event.
Integrazione di sistemi	
API (interfaccia per la programmazione di applicazioni)	API basate su HTTPS aperte per l'integrazione software, ad esempio portali dei clienti, punti vendita.
Attivazioni ed eventi	
Analisi dispositivo	Per informazioni sulle analisi supportate, fare riferimento all'elenco separato fornito dal rappresentante delle vendite Axis.
Attivazioni allarmi*	Allarmi attivati da analitica, I/O esterni e trigger HTTP in loco tramite LAN.
Attivazioni eventi*	Eventi attivati dai trigger di allarmi, sensore PIR integrato, rilevamento di suoni, AXIS Active Tampering and schedule, AXIS Camera Application Platform.
Azioni*	Registrazione video clip (ad esempio clip di allarme verifica video), inviare notifica HTTP (attivare azione nel dispositivo sulla stessa rete LAN), inviare impulso I/O (ad esempio open gate), accendere la luce (ad esempio illuminazione scena per una migliore qualità di immagine), riprodurre clip audio (ad esempio deterrente intruso), inviare allarme (ad esempio inviare il segnale di allarme per avvisare il centro di ricezione).
Registrazione	Registrazione continua 24/7, registrazioni pianificate (pianificazioni settimanali), clip di allarme prima e dopo l'evento di attivazione (in genere clip allarme di 30 secondi), registrazione in corso durante l'attività per i trigger dotati di stato.
Notifiche utente finale	SMS/e-mail sulla registrazione allarme, collegare/scollegare dispositivo, interruzione edge storage. Gateway SMS e server e-mail necessari.
Registri	Registri di allarmi, eventi e controlli.
* Funzionalità a seconda del dispositivo	
Prodotti compatibili	
Connettività dei dispositivi	AXIS One-Click Connection. Le porte TCP in uscita 443 e 8080-8089 devono essere accessibili dalla rete LAN. Proxy di base supportato. Consigliato: un minimo di larghezza di banda in caricamento da 0,5 Mbps dedicata per le telecamere per la visualizzazione e l'archiviazione cloud.
Telecamere	Vedere l'elenco separato.

Altoparlanti	Per informazioni sui dispositivi Axis supportati, fare riferimento all'elenco separato fornito dal rappresentante delle vendite Axis.
Videocitofoni di rete	Per informazioni sui dispositivi Axis supportati, fare riferimento all'elenco separato fornito dal rappresentante delle vendite Axis.
Archiviazione	
Archiviazione cloud	Pacchetti disponibili: 7/14/30/60/90/120 giorni di conservazione
Edge storage	Memorizzazione basata sul dispositivo di archiviazione disponibile, tipo di scena, configurazione attività e registrazione.
Supporto edge storage	Per informazioni sui dispositivi Axis supportati, fare riferimento all'elenco separato fornito dal rappresentante delle vendite Axis.
Informazioni legali	La conservazione può essere limitata affinché la telecamera sia conforme ai requisiti legali locali.
Video	
Compressione video	H. 264 (MPEG-4 parte 10/AVC) con AXIS Zipstream.
Risoluzioni*	Fino a Full HD.
Velocità in fotogrammi*	
	Visualizzazione in diretta: Remota: fino a 15 fps Diretta: fino a 15 fps
	Registrazione: Cloud: fino a 15 fps Edge: fino a 15 fps
*Velocità di trasmissione media (misurata su 24 ore) non deve superare i 450 kbps, picchi consentiti	
Audio	
Flussi audio	Bidirezionale (a seconda del dispositivo)
Compressione audio	AAC (a seconda del dispositivo)
Informazioni legali	L'audio dal vivo e registrato può essere disattivato per conformità con le normative legali vigenti.
Cybersicurezza	
Distribuzione telecamera	Autenticazione con la chiave di autenticazione proprietario (OAK)
Connessione telecamera	AXIS One-Click Connection con crittografia e autenticazione
Comunicazione client Web	HTTPS
Comunicazione client mobile	HTTPS
Comunicazione API	HTTPS
Streaming video tramite cloud	RTSP su HTTPS *
Certificati SSL	Certificati carattere jolly richiesti (Forniti ad Axis dal fornitore del servizio)
Utenti	Più livelli di accesso utente con protezione mediante password
Amministratori	Più livelli di accesso amministratore con protezione mediante password
Analisi	L'analisi è utilizzata per raccogliere i dati anonimi dai dispositivi, dalle applicazioni Web e dalle applicazioni mobili per migliorare il dispositivo.
* Comunicazione da/verso una piattaforma di servizio gestita. Un collegamento diretto tra client e i dispositivi nella LAN utilizza il protocollo HTTP e RTSP su TCP	

Portale di amministrazione

Caratteristiche generali	
Utenti di destinazione	Amministratori del fornitore di servizi
Lingue	Inglese. Altre lingue a richiesta (NRE più tariffa manutenzione)
Il marchio	Con marchio AXIS
Interfaccia utente	Basato su Web

Scalabilità sistema	
Gestione account	Aggiungere, rimuovere, aggiornare e sospendere gli account dei clienti. Assegnare le sottoscrizioni basate su pacchetti disponibili: archiviazione, conservazione, risoluzione, velocità in fotogrammi. Assegnare e gestire le autorizzazioni.
Amministratori	Più livelli di accesso amministratore con protezione mediante password

Clienti	Più livelli di accesso cliente con protezione mediante password
Supporto clienti	Accesso remoto per supporto e manutenzione.
Sistema	
Requisiti del browser Web	Google Chrome™ (più recente)
Requisiti sistema operativo	Microsoft Windows® 10. Microsoft Windows® 8.1 (non supportato oltre Microsoft End of Mainstream Support), MacOS (più recente)

App Web operatore di allarme

Caratteristiche generali	
Utenti di destinazione	Operatori di allarme
Interfaccia utente	Applicazione singola pagina Web
Lingue	Inglese. Altre lingue a richiesta (NRE più tariffa manutenzione)
Il marchio	Con marchio AXIS.
Sistema	
Connettività di rete	Una porta TCP 443 in uscita deve essere accessibile dalla rete LAN.
Requisiti del browser Web	Google Chrome™ (più recente)
Requisiti sistema operativo	Microsoft Windows® 10, MacOS (ultima)

Visualizzazione in diretta e riproduzione	
Visualizzazione video	Visualizzazione simultanea clip di allarme e in tempo reale fino a un massimo di 16 telecamere. Modalità di messa a fuoco clip di allarme o in tempo reale. Vista suddivisa e a schermo intero, streaming di viste multiple, Axis formato corridoio, Zoom digitale. Testo oggetto.
Ricerca di registrazioni	Ricerca di registrazioni in base a telecamera, data e ora. Visualizzazione sequenza temporale
PTZ	Controllo di telecamere PTZ che utilizzano mouse, joystick o preset
Controllo I/O	Commutazione o invio di impulsi porta di uscita
Audio	Bidirezionale.
Risoluzione	Selezione manuale o automatica per migliore trade-off larghezza di banda/qualità
Integrazione	
Centro di allarme	Avvio con un clic. La visualizzazione in diretta operatore attiva automaticamente la registrazione nel cloud per scopi di convalida

App Web utente finale

Caratteristiche generali	
Utenti di destinazione	Clienti finali fornitore di servizi
Interfaccia utente	Applicazione singola pagina Web
Lingue	Inglese. Altre lingue a richiesta (NRE più tariffa manutenzione)
Il marchio	Il marchio personalizzato a richiesta (NRE più tariffa manutenzione)
Sistema	
Connettività di rete	Una porta TCP 443 in uscita deve essere accessibile dalla rete LAN.
Requisiti del browser Web	Google Chrome™ (più recente), Firefox® (più recente), Safari® (più recente), Microsoft Edge (più recente), Internet Explorer® 11 (non è supportato oltre Microsoft End of Mainstream Support)
Requisiti sistema operativo	Microsoft Windows® 10, MacOS di Apple (ultime)

Visualizzazione in diretta	
Visualizzazione in diretta telecamera	Visualizzazione in diretta fino a 16 telecamere. Suddivisione dell'immagine, singola visualizzazione a schermo intero, streaming di viste multiple, Axis formato corridoio, zoom digitale
PTZ	Controllo di telecamere PTZ che utilizzano mouse, joystick o preset
Risoluzione	Selezione manuale o automatica per migliore trade-off larghezza di banda/qualità
Controllo I/O	Commutazione o invio di impulsi porta di uscita
Audio	Bidirezionale
Riproduzione	
Ricerca di registrazioni	Ricerca di registrazioni in base a telecamera, data e ora. Visualizzazione data e ora
Riproduzione	Visualizzazione registrazioni fino a un massimo di 16 telecamere. Doppia visualizzazione e singola visualizzazione con finestra e a schermo intero, avanzamento sulla registrazione a cloud singolo
Esportazione	Clip video multipli dalle telecamere selezionate per l'esportazione, durata massima 15 minuti. Video in formato MP4 assemblato nel contenitore ZIP inclusa la playlist M3U.
Configurazione	
Di base	Nome e descrizione telecamera, regole di azione e destinatari allarme. Controllato mediante le autorizzazioni utente.
Avanzate	Aggiungi nuovo dispositivo, configurazione del dispositivo, accesso al dispositivo remoto, gestione: edge storage, I/O, profili di streaming, utenti (ospiti) e notifiche del cliente finale. Rivolto agli amministratori. Controllato mediante le autorizzazioni utente.

App per dispositivi mobili utente finale

Caratteristiche generali	
Utenti di destinazione	Clienti finali fornitore di servizi
Interfaccia utente	Applicazione per dispositivi mobili nativa
Disponibilità	AXIS Guardian è disponibile gratuitamente su Apple App Store e Google Play.
Lingue	Inglese, francese, italiano, tedesco, spagnolo, olandese e portoghese
Il marchio	Marchio AXIS disponibile gratuitamente. Marchio personalizzato a richiesta (NRE più tariffa manutenzione)
Sistema	
Connettività di rete	Una porta TCP 443 in uscita deve essere accessibile dal dispositivo mobile.
Accesso mobile	AXIS Guardian app per dispositivi Android, iPhone e iPad
Requisiti minimi del dispositivo mobile	iOS (versione più recente) Android (versione più recente)

Visualizzazione in diretta e riproduzione	
Selezione telecamera	Elenco del sito e panoramica telecamera
Visualizzazione video	Visualizzazione in diretta a schermo intero della telecamera selezionata, PTZ digitale
Ricerca di registrazioni	Ricerca di registrazioni in base a telecamera, data e ora. Visualizzazione sequenza temporale
Esportazione	Più clip video da una telecamera per l'esportazione, durata massima di 5 minuti. Video in formato MP4. Esportato nella raccolta fotografica del dispositivo mobile
Audio	Streaming audio monodirezionale.
Risoluzione	Selezione manuale per migliore trade off di larghezza di banda/qualità
Inserisci/Disinserisci	Inserisci o disinserisci manualmente le zone di allarme