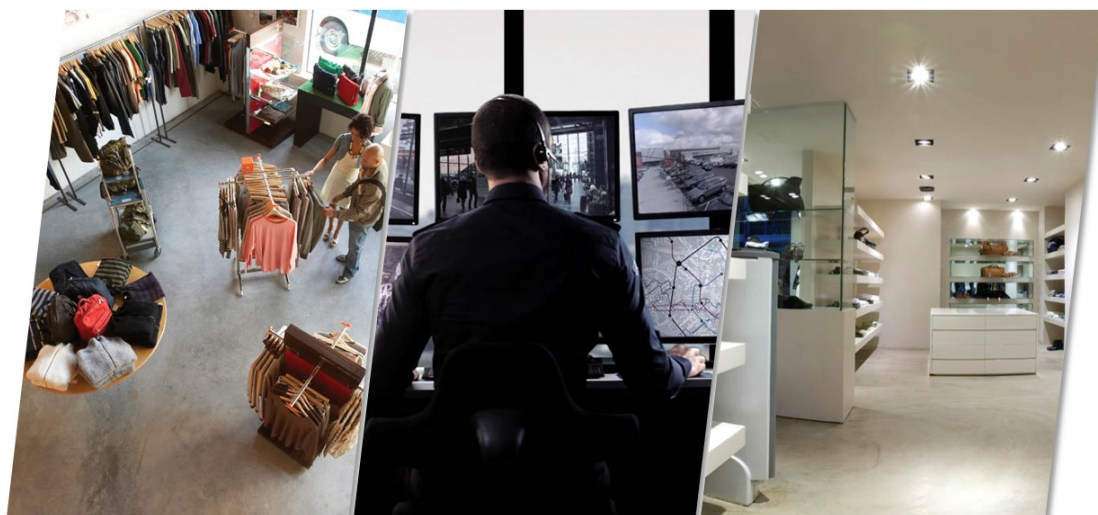


AXIS Guardian

Services gérés sur le cloud

AXIS Guardian est un service de cloud unique qui, associé à un large éventail de produits réseau Axis, offre aux entreprises de télésurveillance la possibilité de proposer de nouveaux services et d'augmenter leurs revenus récurrents. La plateforme de service est gérée par Axis sur le cloud et permet aux entreprises de télésurveillance de proposer aux petites et moyennes entreprises une surveillance à la fois fiable et sans soucis. Les entreprises de télésurveillance peuvent utiliser la surveillance de l'état de santé et la gestion centralisée des périphériques d'AXIS Guardian pour entretenir et gérer le système à distance. Il est conçu pour une intégration étroite avec le logiciel de surveillance de station centrale et pour simplifier la gestion des alarmes. L'application Web pour opérateur d'alarme dédiée augmente l'efficacité de fonctionnement des alarmes avec la vérification vidéo à distance, par exemple. Les applications Web et mobile permettent également au client final accéder au système de caméra pour ses propres activités pendant les heures ouvrables habituelles. Axis fournit l'infrastructure du système, le stockage hybride associant cloud et stockage local, l'assistance 24 heures sur 24/7 jour sur 7 et la maintenance quotidienne.

- > **Installation facile et coûts d'installation faibles**
- > **Vente modulable facilitée et de nouvelles offres de service aux clients finaux**
- > **Axis est un fournisseur de solutions complètes qui propose des matériels, des logiciels et des services**
- > **Tranquillité d'esprit**



Plateforme de services gérés

Application	
Contrat de niveau de service	Spécifié à part.
Prise en charge de la plateforme	Prise en charge 24/7/365 par Axis.
Assistance client final	Fournie par le prestataire de services.
Évolutivité du système	
Comptes client	Sans limite
Utilisateurs par le compte	Nombre configurable avec des autorisations individuelles.
Sites par compte	Interfaces utilisateur conçues pour un maximum de 100 sites par compte.
Périphériques par site	Interfaces utilisateur conçues pour un maximum de 16 caméras et 32 haut-parleurs par site.
Intégration du centre d'alarme	
Protocoles	MASterMind version 6.36, Stages et SIA DC09. Signalisation des alarmes par MASXML sur TCP. Prise en charge de plusieurs destinataires d'alarme avec secours automatique, nouvelle tentative et récupération.
Destinataire générique	Signalisation d'alarme via HTTP/HTTPS POST. Prise en charge de plusieurs destinataires d'alarme avec secours automatique, nouvelle tentative et récupération.
Panneau d'alarmes	Déclencheurs d'E/S pour les connexions filaires et déclencheurs HTTP pour les connexions réseau.
Signaux d'alarme	Voir la section Déclencheurs et événements
Intégration de systèmes	
Interface de programmation	API HTTPS ouverte pour l'intégration logicielle, par exemple, les portails clients et les points de vente.
Déclenchements et événements	
Analyse de périphériques	Pour plus d'informations sur les outils d'analyse pris en charge, reportez-vous à la liste séparée fournie par votre représentant commercial Axis.
Déclencheurs d'alarme*	Alarmes déclenchées par l'analyse, les E/S externes et les déclencheurs HTTP sur site via le réseau local.
Déclenchement d'événements*	Événements déclenchés par les déclencheurs d'alarme, le capteur infrarouge passif intégré, la détection audio, le sabotage actif AXIS et la programmation, la plateforme d'applications AXIS Camera.
Actions*	Enregistrer un clip vidéo (clip d'alarme de vérification vidéo, par exemple), envoyer une notification HTTP (déclencher une action sur un périphérique du même réseau local, par exemple), donner un impulsion d'E/S (ouvrir la porte, par exemple), allumer la lumière (éclairer une scène pour améliorer la qualité d'image, par exemple), relire un clip audio (dissuader des intrus, par exemple), envoyer une alarme (envoyer un signal d'alarme vers le centre de réception des alarmes, par exemple).
Enregistrement	Enregistrement en continu, 24 heures sur 24/7 jours sur 7, enregistrements programmés (planification hebdomadaire), clip d'alarme avant et après l'événement déclencheur (clip d'alarme de 30 secondes en standard), enregistrement au long cours pendant l'activité pour les déclencheurs dynamiques.
Notifications de l'utilisateur final	SMS/e-mail dès l'enregistrement d'alarme, les connexion/déconnexion de périphérique, l'interruption du stockage local. Passerelle de SMS et serveur de messagerie électronique requis.
Journaux	Alarmes, journaux d'audit et d'événement.
* Capacités liées au produit	
Produits compatibles	
Connectivité des périphériques	Connexion en un seul clic AXIS. Les ports TCP sortants 443 et 8080-8089 doivent être accessibles depuis le réseau local. Proxy de base pris en charge. Recommandé : au moins 0,5 Mbit/s de bande passante de chargement dédiée par caméra pour la visualisation et le stockage sur le cloud.
Caméras	Voir liste séparée.

Haut-parleurs	Pour plus d'informations sur les périphériques Axis pris en charge, reportez-vous à la liste séparée fournie par votre représentant commercial Axis.
Stations de porte réseau	Pour des informations sur les périphériques Axis pris en charge, reportez-vous à la liste séparée fournie par votre représentant commercial Axis.
Stockage	
Stockage sur le cloud	Packages disponibles : 7/14/30/60/90/120 jours de conservation
Stockage local	Conservation basée sur le stockage disponible, le type de scène, l'activité et la configuration d'enregistrement.
Support de stockage local	Pour des informations sur les périphériques Axis pris en charge, reportez-vous à la liste séparée fournie par votre représentant commercial Axis.
Informations légales	La conservation peut être limitée pour chaque caméra selon la réglementation locale.
Vidéo	
Compression vidéo	H.264 (MPEG-4 Partie 10/AVC), avec AXIS Zipstream.
Résolutions*	Jusqu'à Full HD.
Fréquences d'image*	Vidéo en direct : À distance : jusqu'à 15 ips En direct : jusqu'à 15 ips En enregistrement : Sur le cloud : jusqu'à 15 ips En local : jusqu'à 15 ips

*Le débit binaire moyen (mesuré en 24 heures) ne doit pas dépasser 450 Kbits/s, pics autorisés

Audio	
Diffusion audio	Bidirectionnelle (selon le produit)
Compression audio	AAC (selon le produit)
Informations légales	L'audio enregistré et en direct peut être désactivé pour respecter la réglementation locale.
Cybersécurité	
Expédition de la caméra	Authentification à l'aide de la clé d'authentification du propriétaire (OAK)
Connexion de la caméra	Connexion en un seul clic AXIS avec cryptage et authentification
Communication du client Web	HTTPS
Communication du client mobile	HTTPS
Communication de l'API	HTTPS
Diffusion de la vidéo via le cloud	RTSP sur HTTPS*
Certificats SSL	Certificats de caractère générique requis (que le prestataire de services doit fournir à Axis)
Utilisateurs	Plusieurs niveaux d'accès utilisateur avec protection par mot de passe
Administrateurs	Plusieurs niveaux d'accès administrateur avec protection par mot de passe
Analyse	L'analyse permet de collecter des données rendues anonymes en provenance des périphériques, applications Web et applications mobiles pour améliorer le produit.
* Communication vers/depuis la plateforme de services gérés. La connexion directe en option entre les clients et les périphériques sur le réseau local utilise HTTP et RTSP sur TCP	

Portail d'administration

Général	
Utilisateurs cible	Administrateurs du prestataire de services
Langues	Français. Autres langues sur demande (frais NRE plus maintenance)
Personnalisation	Marque AXIS
Interface utilisateur	Basé sur le Web

Évolutivité du système	
Gestion de compte	Ajouter, supprimer, mettre à jour et suspendre les comptes client. Attribuer des abonnements en fonction des packages disponibles : stockage, conservation, résolution, fréquence d'image. Attribuer et gérer les autorisations.
Administrateurs	Plusieurs niveaux d'accès administrateur avec protection par mot de passe

Clients	Plusieurs niveaux d'accès client avec protection par mot de passe
Assistance clients	Accès à distance pour l'assistance et la maintenance.
Systeme	
Configuration du navigateur Web	Google Chrome™ (le plus récent)
Configuration requise du système d'exploitation	Microsoft Windows® 10, Microsoft Windows® 8.1 (non pris en charge au-delà de la fin du support standard Microsoft), Mac OS (le plus récent)

Application Web pour opérateur d'alarme

Général	
Utilisateurs cible	Opérateurs d'alarme
Interface utilisateur	Application Web d'une seule page
Langues	Français. Autres langues sur demande (frais NRE plus maintenance)
Personnalisation	Marque AXIS.
Système	
Connectivité réseau	Le port TCP sortant 443 doit être accessible depuis le réseau local.
Navigateur Web requis	Google Chrome™ (version la plus récente)
Système d'exploitation requis	Microsoft Windows® 10, MacOS (version la plus récente)

Vidéo en direct et relecture	
Affichage vidéo	Vue simultanée des clips d'alarme et des vidéos en direct, jusqu'à 16 caméras. Mode de mise au point sur les clips d'alarme ou les vidéos en direct. Vue fractionnée ou en plein écran, diffusion multi-vues, Axis Corridor Format, zoom numérique. Incrustation d'objet.
Recherche d'enregistrements	Recherche des enregistrements par caméra, date et heure. Visualisation chronologique
PTZ	Contrôle des caméras PTZ par la souris, le joystick ou les préséglages
Contrôle E/S	Impulsion ou bascule du port de sortie
Audio	Bidirectionnel.
Résolution	Sélection manuelle ou automatique pour un compromis bande passante/qualité optimal
Intégration	
Centre d'alarme	Lancement d'un simple clic. La vidéo en direct de l'opérateur déclenche automatiquement l'enregistrement sur le cloud à des fins de validation

Application Web utilisateur final

Général	
Utilisateurs cible	Clients finaux du prestataire de services
Interface utilisateur	Application Web d'une seule page
Langues	Français. Autres langues sur demande (frais NRE plus maintenance)
Personnalisation	Personnalisation sur demande (frais NRE plus maintenance)
Système	
Connectivité réseau	Le port TCP sortant 443 doit être accessible depuis le réseau local.
Navigateur Web requis	Google Chrome™ (version la plus récente), Firefox® (version la plus récente), Safari® (version la plus récente), Microsoft Edge (version la plus récente), Internet Explorer® 11 (non pris en charge au-delà de la fin du support standard Microsoft)
Système d'exploitation requis	Microsoft Windows® 10, Apple MacOS® (version la plus récente)

Vidéo en direct	
Vidéo en direct des caméras	Vidéo en direct jusqu'à 16 caméras. Vue partagée, vue unique en plein écran, diffusion multi-vues, Axis Corridor Format, zoom numérique
PTZ	Contrôle des caméras PTZ par la souris, le joystick ou les préséglages
Résolution	Sélection manuelle ou automatique pour un meilleur compromis bande passante/qualité
Contrôle E/S	Impulsion ou bascule du port de sortie
Audio	Transmission bidirectionnelle
Relecture	
Recherche d'enregistrements	Recherche d'enregistrements par caméra, date et heure. Visualisation chronologique
Relecture	Affichage des enregistrements de 16 caméras maximum. Vue unique et vue partagée en mode fenêtre et en plein écran, avance rapide sur un seul enregistrement sur le cloud
Exportation	Plusieurs clips vidéo provenant des caméras sélectionnées par l'exportation, durée maximum de 15 minutes. Vidéo au format MP4 contenue dans un fichier ZIP incluant la liste de lecture M3U.
Configuration	
Base	Nom et description des caméras, règles d'action et destinataire des alarmes. Selon les autorisations des utilisateurs.
Avancé	Ajout d'un nouveau périphérique, configuration du périphérique, accès au périphérique à distance, gestion : stockage local, E/S, profils de flux, utilisateurs (invités) et notifications du client final. Pour les administrateurs. Selon les autorisations des utilisateurs.

Application mobile de l'utilisateur final

Général	
Utilisateurs cible	Clients finaux du prestataire de services
Interface utilisateur	Application mobile native
Disponibilité	AXIS Guardian est disponible gratuitement sur Apple App Store et Google Play.
Langues	Anglais, français, italien, allemand, espagnol, néerlandais et portugais
Personnalisation	Marque AXIS disponible gratuitement. Personnalisation sur demande (frais NRE plus maintenance)
Système	
Connectivité réseau	Le Port TCP sortant 443 doit être accessible depuis l'appareil mobile.
Accès mobile	Application AXIS Guardian pour les appareils Android, iPhone et iPad
Configuration minimale requise pour un appareil mobile	iOS (dernière version) Android (dernière version)

Vidéo en direct et relecture	
Sélection de caméra	Liste de sites et aperçu de la caméra
Affichage vidéo	Vue en direct plein écran de la caméra sélectionnée, PTZ numérique
Recherche d'enregistrements	Recherche des enregistrements par caméra, date et heure. Visualisation chronologique
Exportation	Plusieurs clips vidéo depuis une seule caméra pour l'exportation, durée maximum de 5 minutes. Vidéo au format MP4. Exportation vers la galerie photo de l'appareil mobile
Audio	Diffusion audio unidirectionnelle.
Résolution	Sélection manuelle pour le meilleur compromis bande passante/qualité
Armer/désarmer	Armez ou désarmez manuellement les zones d'alarme