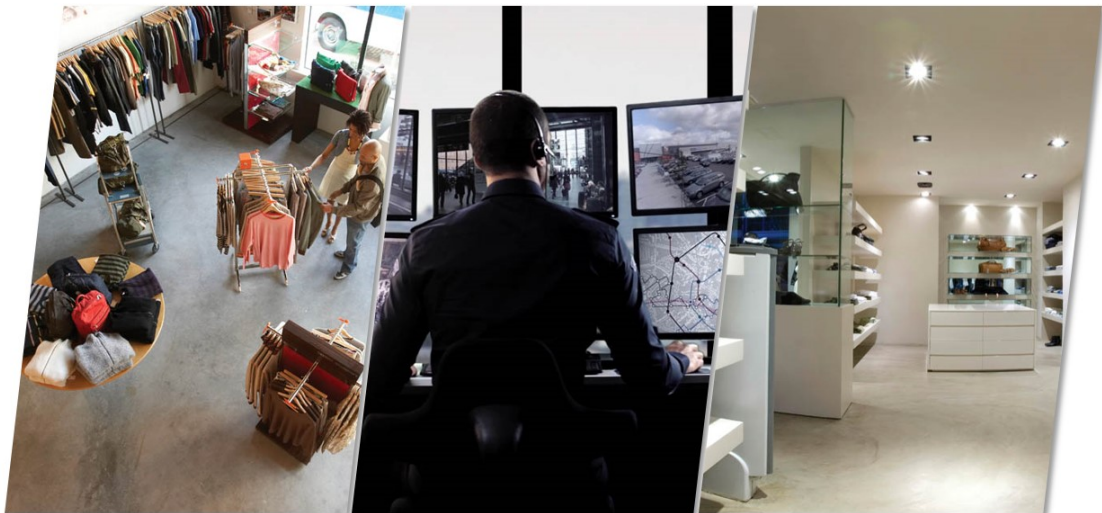


AXIS Guardian

Cloudbasierte verwaltete Dienste

AXIS Guardian ist ein einzigartiger cloudbasierter Dienst, der mit einer Vielzahl von Netzwerkprodukten von Axis zusammenarbeitet. Mit diesem Dienst erweitern Sicherheitsunternehmen ihre Angebotspalette um neue Möglichkeiten, die Umsatzsteigerungen ermöglichen. Die Dienstplattform wird von Axis cloudverwaltet. Sie ermöglicht es Sicherheitsunternehmen, kleineren und mittelgroßen Kundenunternehmen problemlose und sichere Überwachung anzubieten. Mit der zentralen Geräteverwaltung und Systemstatusüberwachung von AXIS Guardian können Sicherheitsunternehmen unkompliziert Systeme per Fernzugriff verwalten und warten. Der Dienst ist auf enge Integration in die Überwachungssoftware der Zentrale ausgelegt und optimiert die Alarmbearbeitung. Die spezielle Webanwendung für den Alarmverwalter erhöht die Betriebseffizienz durch zum Beispiel visuelle Bestätigung per Fernzugriff. Die webbasierten und mobilen Anwendungen ermöglichen es zudem Endkunden, während der Geschäftszeiten zu eigenen Betriebszwecken auf das Kamerasystem zuzugreifen. Axis stellt die Systeminfrastruktur bereit und bietet hybride Speicheroptionen aus Cloud und Edge Storage, Support rund um die Uhr und tagtägliche Wartung an.

- > **Mit geringen Kosten einfach zu installieren.**
- > **Angebotspakete einfach erstellen und Endkunden neue Dienstleistungen anbieten**
- > **Axis ist der Anbieter von Gesamtlösungen aus Hardware, Software und Service**



Plattform verwalteter Dienste

Anwendung	
Leistungsvereinbarung	Gesonderte Beschreibung
Plattformunterstützung	Support durch Axis: ganzwöchig rund um die Uhr
Endkundensupport	Durch den Dienstanbieter
Systemerweiterbarkeit	
Kundenkonten	unbegrenzt
Benutzer pro Konto	Konfigurierbar mit Einzelberechtigungen
Standorte pro Konto	Auf bis zu 100 Standorte pro Benutzerkonto ausgelegte Benutzeroberflächen
Geräte pro Standort	Auf bis zu 16 Kameras pro Standort ausgelegte Benutzeroberflächen
Integration von Alarmzentralen	
Protokolle	MASterMind Version 6.36, Stages und SIA DC09. Alarmübermittlung über MASXML over TCP. Unterstützung für mehrere Empfänger mit automatischer Zurückschaltung, Wiederholversuchen und Wiederherstellung
Allgemeiner Empfänger	Alarmübermittlung über HTTP/HTTPS POST. Unterstützung für mehrere Empfänger mit automatischer Zurückschaltung, Wiederholversuchen und Wiederherstellung
Alarmtafel	E/A-Auslöser für verdrahtete Verbindungen und HTTP-Auslöser für Netzwerkverbindungen
Alarmsignale	Siehe den Abschnitt Auslöser und Ereignis
Systemintegration	
Programmierbare Schnittstelle	HTTPS-basierte offene programmierbare Schnittstelle für die Softwareintegration für zum Beispiel Portale und Kassenterminals
Auslöser und Ereignisse	
Analysefunktionen des Geräts	Informationen zu den unterstützten Analysefunktionen hält Ihr Axis-Vertriebspartner in Form einer separaten Liste für Sie bereit.
Alarmauslöser*	Auslösen von Alarmen durch Analysefunktionen, externe E/As und HTTP-Auslöser am Standort über LAN
Ereignisauslöser*	Auslösen von Ereignissen durch Alarmauslöser, integrierten PIR-Sensor, Audioerfassung, AXIS Active Tampering und Zeitplan, AXIS Camera Application Platform
Aktionen*	Aufzeichnen von Videoclips (zum Beispiel Alarmclip zum Überprüfen), Senden von HTTP-Benachrichtigungen (zum Beispiel Auslösen von Aktionen auf Geräten im selben LAN), Impuls-E/A (zum Beispiel Öffnen von Toren), Einschalten von Beleuchtung (zum Beispiel Ausleuchten der Szene für erhöhte Bildqualität), Wiedergabe von Audioclips (präventiv) sowie Senden von Alarmen (zum Beispiel an die Alarmzentrale)
Aufzeichnen	Daueraufzeichnung rund um die Uhr, Aufzeichnen nach Zeitplan (auf Wochenbasis), Alarmclip vor und nach Auslösen eines (typische Länge 30 Sekunden), fortlaufendes Aufzeichnen bei Auslösern mit aktivem Status
Benachrichtigungen an Endanwender	SMS/E-Mail bei Alarmaufzeichnung, Trennen/Verbinden von Geräten und Störung des Speichervorgangs auf Edge Erforderlich: SMS-Gateway und E-Mail-Server
Protokolle	Alarm, Ereignis und Überprüfung
* produktspezifische Funktionswerkmaße	
Kompatible Produkte	
Gerätekonnektivität	AXIS One-Click abgehend: Zugriff auf die TCP Ports 443 und 8080 bis 8089 vom LAN aus möglich Unterstützung für allgemeinen Proxyserver Empfohlen: Mindestbandbreite zum Speichern in der Cloud und zur Wiedergabe pro Kamera 0,5 MBit/s.
Kameras	Siehe separate Liste

Lautsprecher	Informationen zu unterstützten Axis-Geräten hält Ihr Axis-Vertriebspartner in Form einer gesonderten Liste für Sie bereit.
Netzwerk-Türstationen	Informationen zu unterstützten Axis-Geräten hält Ihr Axis-Vertriebspartner in Form einer gesonderten Liste für Sie bereit.
Speicher	
Cloud-Speicher	Angeborene Pakete Vorhaltezeit in Tagen: 7, 14, 30, 60, 90, 120
Edge Storage	Vorhaltezeit abhängig von: verfügbarem Speicher, Szenentyp, Aktivität und Aufzeichnungskonfiguration
Speichermedien für Edge Storage	Informationen zu unterstützten Axis-Geräten hält Ihr Axis-Vertriebspartner in Form einer gesonderten Liste für Sie bereit.
Rechtliches	Die Vorhaltezeit pro Kamera kann begrenzt werden, um den jeweiligen gesetzlichen Vorgaben zu entsprechen.
Video	
Videokomprimierung	H.264 (MPEG-4 Part 10/AVC) mit AXIS Zipstream
Auflösungen*	bis zu vollem HD
Bildraten*	Live-Ansicht: Fernzugriff: bis zu 15 Bilder pro Sekunde Direkt: bis zu 15 Bilder pro Sekunde Aufzeichnen: Cloud: bis zu 15 Bilder pro Sekunde Edge Storage: bis zu 15 Bilder pro Sekunde
* die durchschnittliche Bildrate (gemessen über 24 Stunden) darf 450 kBit/s nicht überschreiten, Spitzen sind zulässig	
Audio	
Audiostreaming	Zweiwege (produktspezifisch)
Audiokomprimierung	AAC (produktspezifisch)
Rechtliches	Um gesetzlichen Vorgaben zu entsprechen, kann die Direktwiedergabe und das Aufzeichnen von Audio deaktiviert werden.
Cybersicherheit	
Camera Dispatch	Authentifizierung mit Eigentümer-Authentifizierungsschlüssel (OAK)
Kameraanschlüsse	AXIS One-Click mit Verschlüsselung und Authentifizierung
Kommunikation mit Web-Client	HTTPS
Kommunikation mit mobilem Client	HTTPS
Kommunikation mit Programmschnittstelle	HTTPS
Videostreaming über Cloud	RTSP over HTTPS*
SSL-Zertifikate	Erforderlich: Platzhalterzertifikate (Axis über Dienstanbieter zur Verfügung zu stellen)
Benutzer	Mehrere Benutzer und Zugriffsebenen mit Kennwortschutz
Administratoren	Mehrere Administratoren und Zugriffsebenen mit Kennwortschutz
Analysefunktionen	Mittels erhobener anonymisierter Analysedaten wird die Leistung von Geräten, Web-Anwendungen und Mobil-Apps verbessert.
* Kommunikation zur und von der Plattform verwalteter Dienste Für optionale Direktverbindungen zwischen Clients und Geräten über LAN die Protokolle HTTP und RTSP over TCP verwenden	

Administratorenportal

Allgemein	
Benutzerzielgruppe	Administratoren von Diensteanbietern
Sprachen	Englisch Weitere Sprachen auf Anfrage (einmalige Entwicklungskosten plus Wartungsgebühr)
Branding	AXIS-Branding
Benutzeroberfläche	Web-basiert

Systemerweiterbarkeit	
Kontenverwaltung	Kundenkonten entfernen, hinzufügen, aktualisieren und sperren Auf Grundlage verfügbarer Pakete Abonnements zuweisen: Speichern, Vorhalten, Auflösung und Bildrate Rechte zuweisen und verwalten
Administratoren	Mehrere Administratoren und Zugriffsebenen mit Kennwortschutz
Kunden	-Mehrere Benutzer und Zugriffsebenen mit Kennwortschutz
Kundensupport	Fernzugriff für Support und Wartung
System	
Browser	Google Chrome™ (neueste Version)
Betriebssysteme	Microsoft Windows® 10, Microsoft Windows® 8.1 (keine Unterstützung über das Ende der Grundunterstützung durch Microsoft hinaus), MacOS® (neueste Version)

Web-App Alarmverwalter

Allgemein	
Benutzerzielgruppe	Alarmverwalter
Benutzeroberfläche	Web-Anwendung auf einer Webseite
Sprachen	Englisch Weitere Sprachen auf Anfrage (einmalige Entwicklungskosten plus Wartungsgebühr)
Branding	AXIS-Branding
System	
Netzwerknektivität	Abgehend: Zugriff auf den TCP Port 443 muss vom LAN aus möglich sein
Browser	Google Chrome™ (neueste Version)
Betriebssysteme	Microsoft Windows® 10, MacOS (aktuell)

Live-Ansicht und Wiedergabe	
Videowiedergabe	Gleichzeitig Ansichten von Live- und Alarmclips von bis zu 16 Kameras Fokusmodus Live- und Alarmclip geteilte Ansicht, Einzelansicht in voller Bildschirmgröße, Streaming von Mehrfachansichten, Axis Corridor Format, digitaler Zoom Objekt-Overlay
Ermitteln von Aufzeichnungen	Ermitteln von Aufzeichnungen nach Kamera, Datum und Uhrzeit Visualisierte Zeitlinie
PTZ	Steuern von PTZ-Kameras mit Maus, Joystick oder voreingestellten Positionen
E/A-Steuerung	Impuls oder Umschalten des Ausgangsports
Audio	Zweiwege
Auflösung	Wahl manuell oder automatisch für besten Kompromiss zwischen Bandbreite und Bildqualität
Integration	
Alarmzentrale	Hochfahren mit einem Klick Die Live-Ansicht des Bedieners löst zu Überprüfungs Zwecken automatisch Aufzeichnen in die Cloud aus.

Web-Anwendung des Endanwenders

Allgemein	
Benutzerzielgruppe	Endkunden von Diensteanbietern
Benutzeroberfläche	Web-Anwendung auf einer Webseite
Sprachen	Englisch Weitere Sprachen auf Anfrage (einmalige Entwicklungskosten plus Wartungsgebühr)
Branding	kundenspezifisches Branding auf Anfrage (einmalige Entwicklungskosten plus Wartungsgebühr)
System	
Netzwerknektivität	Abgehend: Zugriff auf den TCP Port 443 muss vom LAN aus möglich sein
Browser	Google Chrome™ (neueste Version), Firefox® (neueste Version), Safari® (neueste Version), Microsoft Edge (neueste Version), Internet Explorer® 11 (keine Unterstützung über das Ende der Grundunterstützung durch Microsoft hinaus)
Betriebssysteme	Microsoft Windows® 10, Apple MacOS® (aktuell)

Live-Ansicht	
Live-Ansicht der Kamera	Live-Ansicht von bis zu 16 Kameras geteilte Ansicht, Einzelansicht in voller Bildschirmgröße, Streaming von Mehrfachansichten, Axis Corridor Format, digitaler Zoom
PTZ	Steuern von PTZ-Kameras mit Maus, Joystick oder voreingestellten Positionen
Auflösung	Wahl manuell oder automatisch für besten Kompromiss zwischen Bandbreite und Bildqualität
E/A-Steuerung	Impuls oder Umschalten des Ausgangsports
Audio	Zweiwege
Wiedergabe	
Ermitteln von Aufzeichnungen	Ermitteln von Aufzeichnungen nach den Kriterien Kamera, Datum und Uhrzeit Zeitachsen-Visualisierung
Wiedergabe	Aufzeichnungen von bis zu 16 Kameras Komplette und geteilte Ansichten in voller Bildschirmgröße, schneller Vorlauf für Einzelaufzeichnungen in der Cloud
Export	Mehrere Videoclips von gewählten Kameras pro Export, maximale Länge 15 Minuten Video im Format MP4 in Ordner im Format ZIP einschließlich M3U-Wiedergabeliste
Konfiguration	
Grundlegend	Bezeichnung und Beschreibung der Kamera, Aktionsregeln und Empfänger von Alarmbenachrichtigungen durch Benutzerrechte vorgegeben
Erweitert	Hinzufügen neuer Geräte, Konfigurieren, Fernzugriff auf Geräte, Verwaltung von: Edge Storage, E/A, Streamprofilen, Benutzern (Gäste) und Benachrichtigungen an Endkunden Zielgruppe: Administratoren durch Benutzerrechte vorgegeben

Mobil-App für Endanwender

Allgemein	
Benutzerzielgruppe	Endkunden von Diensteanbietern
Benutzeroberfläche	Native mobile Anwendung
Verfügbarkeit	Axis Guardian ist kostenlos im Apple App Store und bei Google Play erhältlich.
Sprachen	Deutsch Englisch, Französisch, Italienisch, Niederländisch, Portugiesisch und Spanisch
Branding	kostenloses AXIS-Branding kundenspezifisches Branding auf Anfrage (einmalige Entwicklungskosten plus Wartungsgebühr)
System	
Netzwerknektivität	Abgehend: Zugriff auf den TCP Port 443 muss vom Mobilgerät aus möglich sein.
Mobiler Zugriff	Axis Guardian-App für Android-Geräte, iPhone und iPad
Mindestanforderungen an Mobilgeräte	iOS (neueste Version) Android (neueste Version)

Live-Ansicht und Wiedergabe	
Kamerawahl	Standortliste und Kameraübersicht
Videowiedergabe	Liveansicht in voller Bildschirmgröße für die gewählte Kamera, digitaler PTZ
Ermitteln von Aufzeichnungen	Ermitteln von Aufzeichnungen nach Kamera, Datum und Uhrzeit Visualisierte Zeitlinie
Export	Mehrere Videoclips von gewählter Kamera pro Export, maximale Länge 5 Minuten Video im Format MP4 Export zur Fotogalerie des Mobilgeräts
Audio	Streaming von Einwegaudio
Auflösung	Manuelle Wahl für besten Kompromiss zwischen Bandbreite und Bildqualität
Aktivieren/Deaktivieren	Alarmzonen manuell aktivieren und deaktivieren