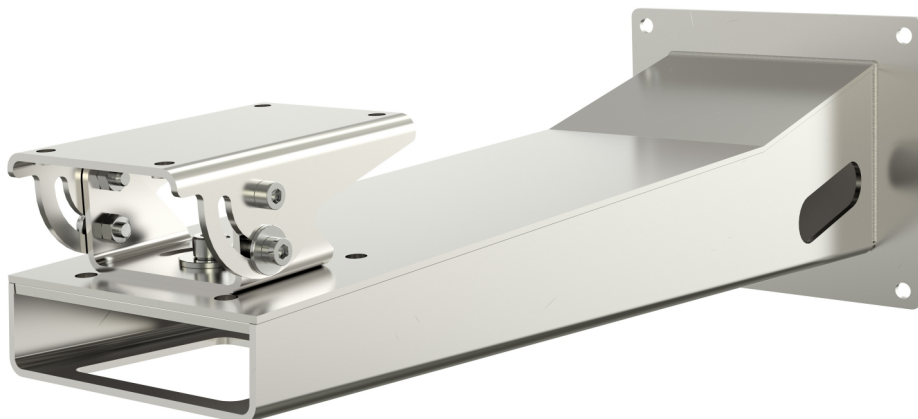


## Montaje en pared Ex XF60

### Montaje en pared de acero inoxidable

El montaje en pared Ex XF60 de acero inoxidable 316L revestido con pulido eléctrico se ha diseñado para cámaras de red fijas, protegidas contra explosiones con la certificación UL. Es sencillo de instalar e incorpora un movimiento rotativo para los movimientos horizontal  $\pm 90^\circ$  y vertical  $-60^\circ$  para facilitar la colocación de la cámara. Si es necesario montar la cámara en un poste, el montaje en pared puede utilizarse junto con el montaje en poste Ex XF40. El montaje en pared es ideal para las aplicaciones de entornos costeros, en alta mar, marinos y de industria pesada.

- > **Acabado en acero inoxidable revestido con pulido eléctrico (SS 316L)**
- > **Movimiento rotativo (horizontal  $\pm 90^\circ$  y vertical  $-60^\circ$ )**
- > **Adecuado para cámaras fijas protegidas contra explosiones, con la certificación UL**



## Montaje en pared Ex XF60

General		Dimensiones	160 x 180 x 500 mm
Productos compatibles	Adecuado para cámaras de red protegidas contra explosiones con la certificación UL	Peso	5,8 kg
Movimiento	Horizontal: $\pm 90^\circ$ Vertical: $-60^\circ$	Accesorios opcionales	Montaje en poste Ex XF40
Material	Acero inoxidable SS 316L revestido con pulido eléctrico	Garantía	Garantía de Axis de 3 años. Consulte <a href="http://www.axis.com/warranty">www.axis.com/warranty</a>
Carga máxima	50 kg	Responsabilidad medioambiental: <a href="http://www.axis.com/environmental-responsibility">www.axis.com/environmental-responsibility</a>	