

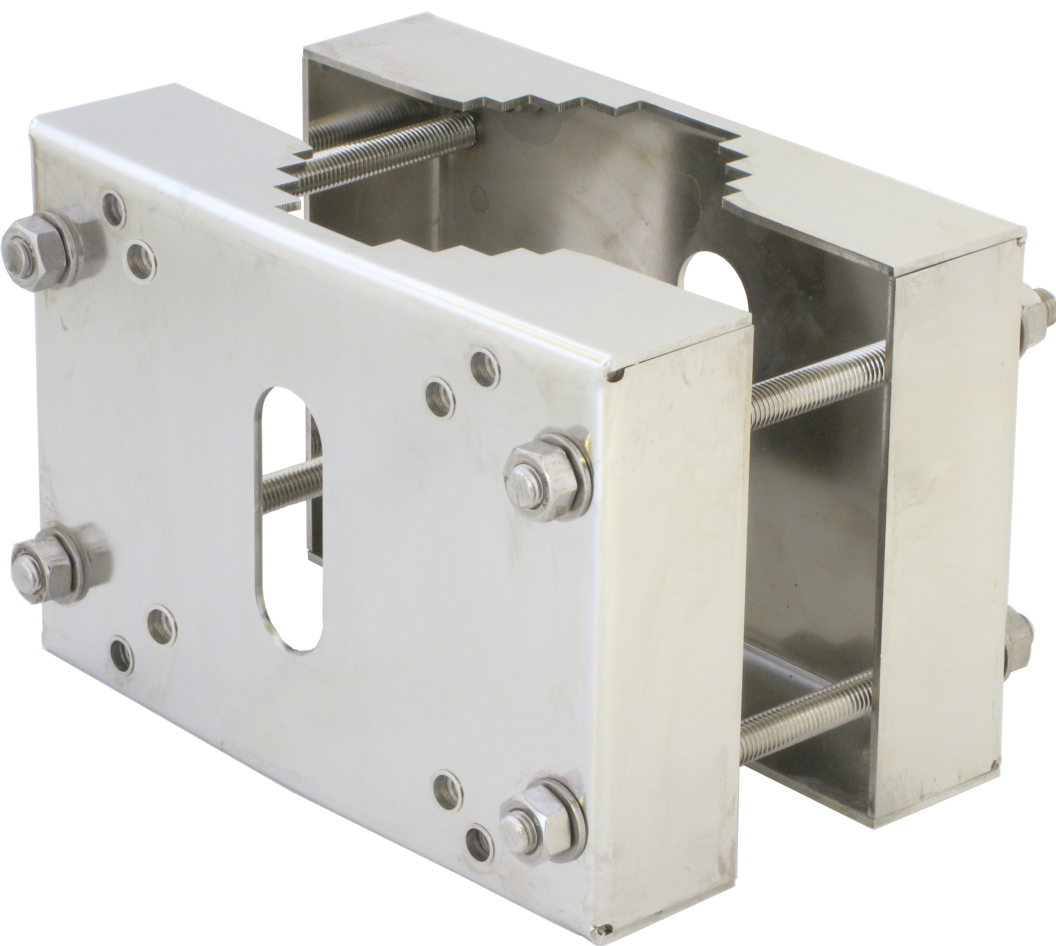
Взрывозащищенное крепление для столбов Ex Pole Mount XF40

Крепление для столбов для взрывозащищенных камер.

Крепление XF40, изготовленное из нержавеющей стали марки 316L и обработанное методом электрополировки, в сочетании с взрывозащищенным настенным кронштейном XF40 позволяет смонтировать фиксированную взрывозащищенную камеру на столбе. Крепление предназначено для столбов диаметром 90–120 мм, оно идеально подходит для применения в портах, на нефтяных платформах, на морских судах и на предприятиях тяжелой промышленности.

> **Нержавеющая сталь марки SS 316L, обработанная электрополировкой.**

> **Для столбов диаметром 90–120 мм.**



Взрывозащищенное крепление для столбов Ex Pole Mount XF40

Общие характеристики

Совместимая продукция	Взрывозащищенные сетевые камеры
Монтаж	Столбы Ø 90–120 мм
Материал	Нержавеющая сталь марки SS 316L, обработанная электрополировкой
Максимальная нагрузка	55 кг

Размеры	170 x 250 x 200 мм
Масса	4,2 кг
Необходимые принадлежности	Взрывозащищенный настенный кронштейн Ex Wall Mount XF40
Гарантия	Сведения о 3-летней гарантии см. на сайте axis.com/warranty .

Экологическая ответственность: axis.com/environmental-responsibility