

AXIS Digital Autotracking 2

Seguimiento automático de objetos en movimiento



- > Detección y seguimiento automático de objetos
- > Requisitos de ancho de banda y almacenamiento reducidos
- > Supervisión en directo eficaz
- > Fácil configuración
- > Filtro de falsas alarmas de Axis

descubrir y gestionar incidentes de forma eficaz. También permite reducir las necesidades de ancho de banda y almacenamiento al acercar el zoom a objetos en movimiento y desechar la información de partes de la escena en las que no hay actividad.

AXIS Digital Autotracking 2 detecta y sigue los objetos en movimiento, tales como personas y vehículos. Al contrario que el autoseguimiento mecánico de las cámaras PTZ, AXIS Digital Autotracking no se bloqueará en un único objeto. En su lugar, adaptará la vista para incluir todos los objetos en movimiento y garantizar totalmente que no se ha pasado por alto ningún incidente.

La aplicación funciona en la mayoría de las instalaciones de interior y exterior en condiciones de iluminación variables. Es ideal para la seguridad y vigilancia de áreas con poco tráfico como aparcamientos, perímetros y la vigilancia de colegios, oficinas y tiendas en horario no laborable.

AXIS Digital Autotracking 2 es fácil de configurar. El área de detección está definida por el campo de visión de la cámara, con la posibilidad de ignorar el movimiento en partes de la escena. Su intuitiva interfaz de usuario con configuraciones visuales en tiempo real ofrece una manera sencilla de validar que la aplicación detecta los objetos correctamente.

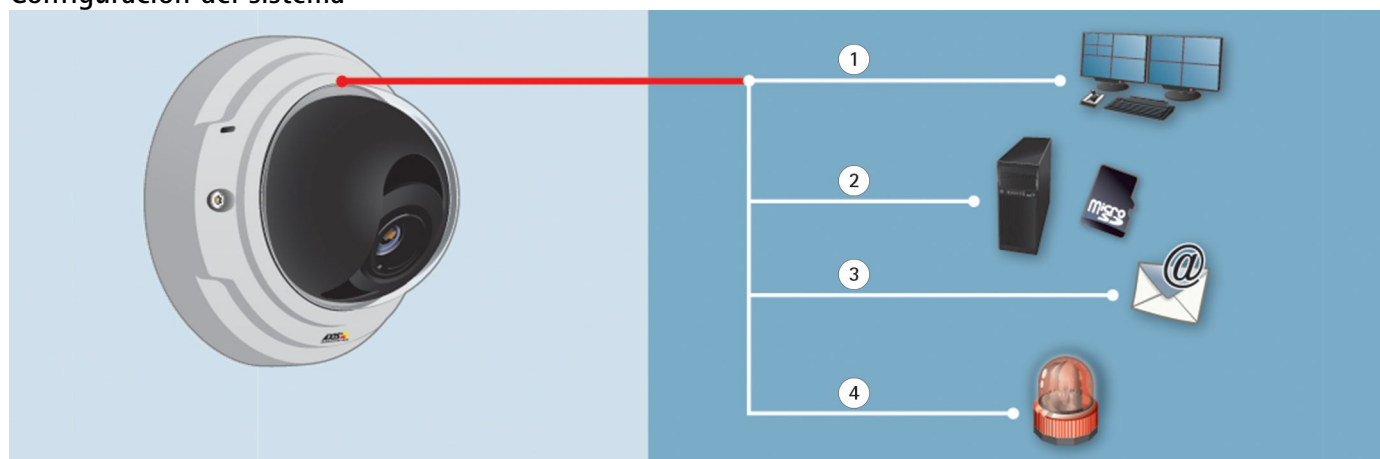
El filtro de falsas alarmas de Axis permite ignorar el movimiento de objetos que perturban, tales como faros, árboles que se balancean y animales más pequeños.

La aplicación se integra con la gestión de eventos interna de la cámara, de manera que se pueden enviar diversas notificaciones del sistema.

Especificaciones técnicas - AXIS Digital Autotracking 2

Aplicación	
Modelos	Todas las cámaras megapixel fijas de las serie P y Q de Axis son compatibles con la plataforma de aplicaciones de cámaras de AXIS y el firmware es admitido. Consulte la lista completa en: www.axis.com
Configuración	Permite excluir áreas y objetos específicos para optimizar la fiabilidad de la aplicación. Confirmación visual para verificar la configuración.
Escenarios	
Aplicaciones típicas	Áreas con poco tránsito en tiendas, aparcamientos y oficinas en horarios no laborables, etc.
Limitaciones	Condiciones medioambientales tales como lluvias fuertes o nieve pueden afectar a la precisión de la detección.
Condiciones de almacenamiento	AXIS Digital Autotracking en SVGA (800x600) en comparación con: Grabación/transmisión continuas ^a : Los requisitos de almacenamiento/ancho de banda se reducen un 90 % aprox. Detección de movimiento por vídeo (VMD) ^a : precisa un 70 % aprox. menos de almacenamiento.
Integración de sistemas	
Interfaz de programación de aplicaciones	API abierta para la integración de software, incluida ONVIF, las especificaciones están disponibles en www.onvif.org , y VAPIX [®] de plataforma de aplicaciones de cámaras AXIS; las especificaciones están disponibles en www.axis.com .
Integración de vídeo	Se integra con el sistema de gestión de eventos para activar la transmisión de eventos al software de gestión de vídeo y las acciones de la cámara tales como control de E/S, notificación, almacenamiento local, etc.
General	
Idiomas	Inglés
a. 30 imágenes por segundo y 2 megapíxeles de resolución. La reducción variará con la resolución de vídeo, la compresión y el nivel de actividad en la escena.	
Más información disponible en www.axis.com	

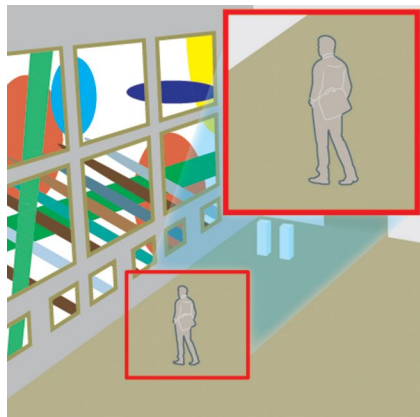
Configuración del sistema



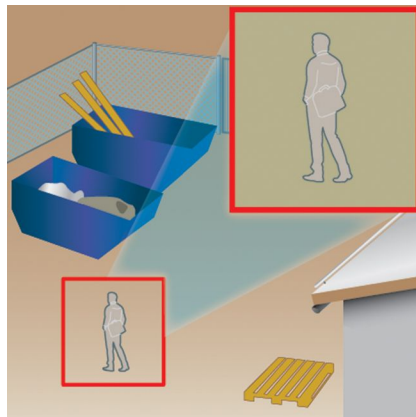
1. Supervisión en directo; 2. Grabación de vídeo y eventos; 3. Notificación; 4. Control de E/S

Áreas típicas de aplicación

Galería de museo



Zona de obras



Aparcamiento

