

## AXIS Digital Autotracking 2

### Tracciamento automatico di oggetti in movimento



- > Rilevamento e tracciamento di oggetti in movimento
- > Requisiti di larghezza di banda e memorizzazione ridotti
- > Monitoraggio dal vivo efficiente
- > Configurazione semplice
- > Filtro di falso allarme Axis

L'AXIS Digital Autotracking 2 è progettato in modo specifico per telecamere Axis fisse con sensore megapixel. L'applicazione è in grado di rilevare automaticamente oggetti in movimento mediante l'utilizzo dello zoom. Questo semplifica il monitoraggio dal vivo e consente all'operatore di rilevare e gestire in maniera efficiente gli incidenti. Consente inoltre di ridurre i requisiti di larghezza di banda e memorizzazione eseguendo lo zoom di oggetti in movimento e ignorando informazioni relative a parti della scena senza attività.

L'AXIS Digital Autotracking 2 è in grado di rilevare e seguire oggetti in movimento, ad esempio persone e veicoli. A differenza del tracciamento automatico meccanico disponibile nelle telecamere PTZ, l'AXIS Digital Autotracking non si blocca su un singolo oggetto. Invece, adatta il video per includere tutti gli oggetti in movimento e garantire che nessun incidente verrà perso di vista.

L'applicazione funziona nella maggior parte degli ambienti interni ed esterni in condizioni di illuminazione variabile. È una soluzione ottimale per il monitoraggio video di aree poco trafficate, ad esempio parcheggi e perimetri, e per la sorveglianza di scuole, uffici e punti vendita in orari non di ufficio.

L'AXIS Digital Autotracking 2 è semplice da configurare. L'area di rilevamento è definita dal campo visivo della telecamera con la possibilità di ignorare il movimento di parti della scena. L'interfaccia utente intuitiva con configurazioni visive in tempo reale fornisce un modo semplice per verificare che l'applicazione rilevi gli oggetti correttamente.

Il filtro di falso allarme Axis consente di ignorare il movimento degli oggetti che disturbano, come fari, alberi che ondeggiavano e piccoli animali.

L'applicazione si integra con la gestione degli eventi interni della telecamera abilitando diverse notifiche di sistema.

## Specifiche tecniche - AXIS Digital Autotracking 2

### Applicazione

**Modelli** Tutte le telecamere fisse Megapixel Axis P-line e Q-line dotate di supporto per AXIS Camera Application Platform e firmware compatibile. L'elenco completo è disponibile all'indirizzo [www.axis.com](http://www.axis.com)

**Impostazioni** Supporto per aree non ammesse e oggetti specifici per ottimizzare l'affidabilità dell'applicazione. Conferma visiva della configurazione.

### Scenari

**Applicazioni tipiche** Aree poco trafficate come punti di vendita, parcheggi, uffici nelle ore di chiusura e così via.

**Limiti** Condizioni climatiche avverse, ad esempio pioggia o neve possono influire sulla precisione di rilevamento

**Condizioni di immagazzinaggio** Tracciamento automatico digitale AXIS in SVGA (800x600) confrontato con: Registrazione /flusso continuo<sup>a</sup>: Circa 90% di riduzione dei requisiti di memorizzazione/larghezza di banda. Rilevamento di oggetti in movimento nel video (VMD)<sup>a</sup>: Circa 70% di riduzione dei requisiti di memorizzazione.

### Integrazione del sistema

**Interfaccia di programmazione dell'applicazione (API)** API aperte per le integrazioni software, tra cui ONVIF, specifiche disponibili all'indirizzo [www.onvif.org](http://www.onvif.org), e VAPIX<sup>®</sup> da Axis Communications, specifiche disponibili all'indirizzo [www.axis.com](http://www.axis.com).

**Integrazione video** Si integra con il sistema di gestione degli eventi della telecamera per abilitare flusso di eventi al software per la gestione video e azioni telecamera, ad esempio controllo I/O, notifiche, archiviazione su dispositivi edge e così via

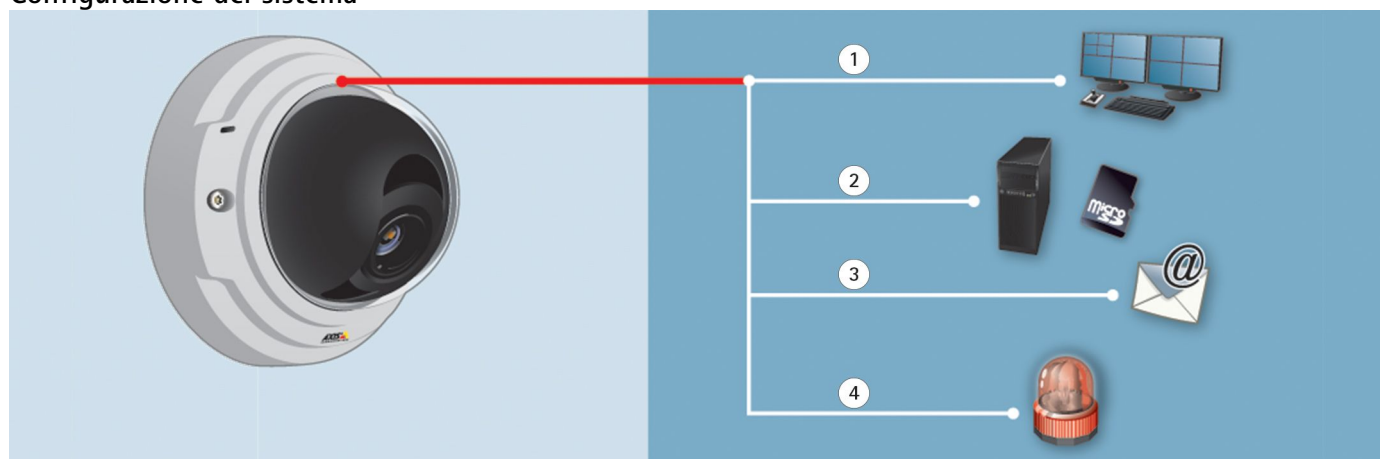
### Generale

**Lingue** Italiano

a. 30 fps e risoluzione 2 MP. La riduzione varia con la risoluzione video, la compressione e il livello di attività nella scena.

Ulteriori informazioni sono disponibili sul sito: [www.axis.com](http://www.axis.com)

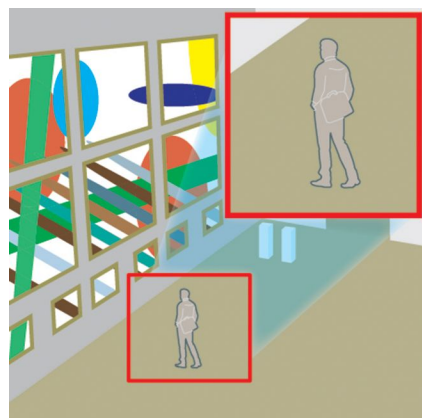
### Configurazione del sistema



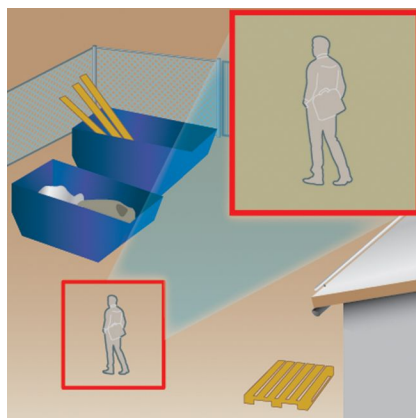
1. Monitoraggio dal vivo; 2. Registrazione di video ed eventi; 3. Notifica; 4. Controllo I/O

### Arete di applicazione tipiche

Musei



Cantiere edile



Parcheggio

