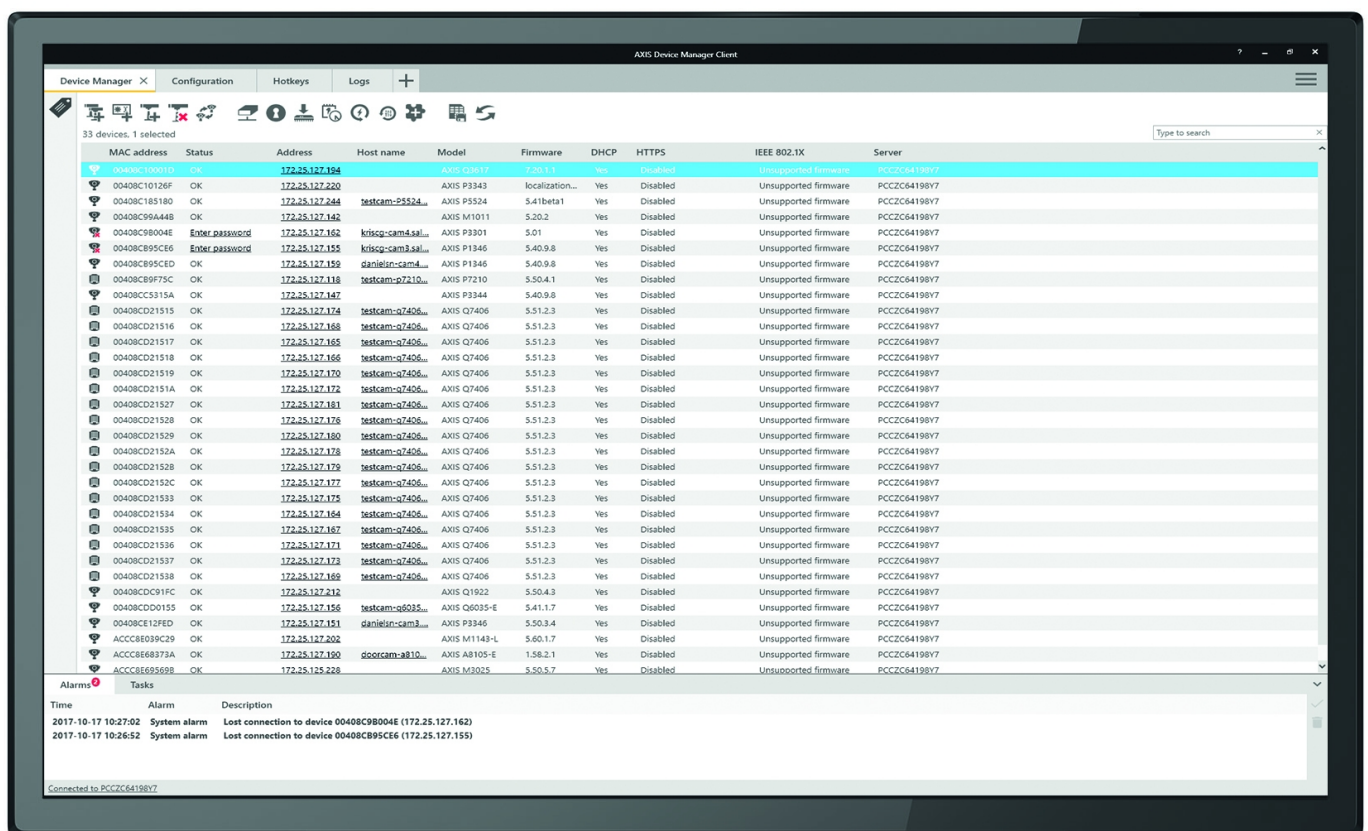


AXIS Device Manager

Простое, экономически эффективное и безопасное управление устройствами Axis

AXIS Device Manager – это устанавливаемое локально приложение, обеспечивающее простое, удобное и экономически эффективное управление устройствами. С его помощью можно управлять большим количеством устройств Axis – до двух тысяч на одном объекте и до двух и даже более тысяч в системе с несколькими объектами. AXIS Device Manager позволяет установить, настроить, заменить и модернизировать любое отдельное устройство, а также автоматически скопировать конфигурацию из одного устройства в тысячи других устройств. Благодаря возможности управлять сертификатами HTTPS или 802.1x и обновлять учетные записи и пароли можно дополнительно повысить безопасность в системе и лучше защитить ее от существующих угроз. Кроме того, AXIS Device Manager предоставляет пользователям возможность управлять всеми основными задачами по установке, обеспечению безопасности и обслуживанию для большинства сетевых камер, устройств контроля доступа и аудиоустройств производства компании Axis.

- > **Управление всеми основными задачами по установке, обеспечению безопасности и обслуживанию — для большинства устройств Axis**
- > **Подходит для систем и объектов любого масштаба**
- > **Эффективное обеспечение кибербезопасности — на упреждение**
- > **Простая и быстрая настройка новых устройств — настройка резервного копирования и восстановления**
- > **Эффективная установка обновлений встроенного ПО и приложений**



AXIS Device Manager

Системные функции

Совместимые продукты	Сетевые устройства Axis: Сетевые камеры и видеокодеры, PTZ-камеры и тепловизионные камеры Axis со встроенным ПО версии 4.40 или выше Устройства для аудиосистем Сетевые дверные контроллеры Сетевые видеодомофоны Сетевые релейные модули ввода-вывода Сетевые коммутаторы
Управление устройствами	Назначение IP-адреса любому устройству или ряду устройств. Сбор данных устройств путем отправки HTTP-запросов устройствам и получения результатов для каждого устройства. Контроль состояния устройств. Пользовательские метки для более эффективной работы. Управление учетными записями пользователей и задание паролей. Экспорт списка устройств в виде файла CSV.
Настройка	Настройка стандартных параметров на нескольких устройствах, в том числе правил действия, профилей потоков, времени на устройстве и IP-адресов. Копирование конфигураций из уже настроенных устройств в другие устройства.
Безопасность	Повышение защиты устройств в соответствии с руководством по усилению безопасности Axis. Применение сертификатов HTTPS на устройствах. Обновление сертификатов HTTPS. Для управления сертификатами HTTPS требуется встроенное ПО версии 5.70 или выше. Управление сертификатами IEEE 802.1x на устройствах. Для управления сертификатами IEEE 802.1x требуется встроенное ПО версии 5.50 или выше.
Резервная копия	Резервное копирование и восстановление параметров устройств. Сброс параметров устройств к заводским значениям по умолчанию.

Обслуживание	Замена неисправного устройства новым и импорт существующих настроек в новое устройство. Поочередное или одновременное обновление встроенного ПО нескольких устройств. Автоматическая загрузка последнего доступного встроенного ПО с сайта Axis.
Журнал событий	Журнал событий с функциями сортировки и поиска, отображающий выполненные действия и изменения в состояниях устройств.
Масштабируемость	Подходит для управления несколькими тысячами устройств Axis. Клиент AXIS Device Manager может быть одновременно подключен к нескольким серверам или системам.
Языки	Арабский, чешский, китайский (упрощенный), китайский (традиционный), нидерландский, английский, финский, французский, немецкий, итальянский, японский, корейский, персидский, польский, португальский (Бразилия), русский, испанский, шведский, тайский, турецкий, вьетнамский

Системные требования

Программное обеспечение	Встроенное ПО версии 4.40 или более поздней Среда выполнения Microsoft .NET Обязательно следует использовать пакеты обновления последних версий. Список всех поддерживаемых операционных систем см. в примечания к выпуску на сайте axis.com/techsup .
Минимальные требования	Intel i5 или эквивалентный процессор AMD ОЗУ: 4 ГБ (для более крупных систем рекомендуется 8 ГБ) Операционная система: 64-разрядная операционная система

Подключенные сервисы

Приложения	Поддержка AXIS Camera Application Platform. Установка приложений, совместимых с Axis, включая файлы лицензий, на несколько устройств.
-------------------	---

Экологическая ответственность: axis.com/environmental-responsibility