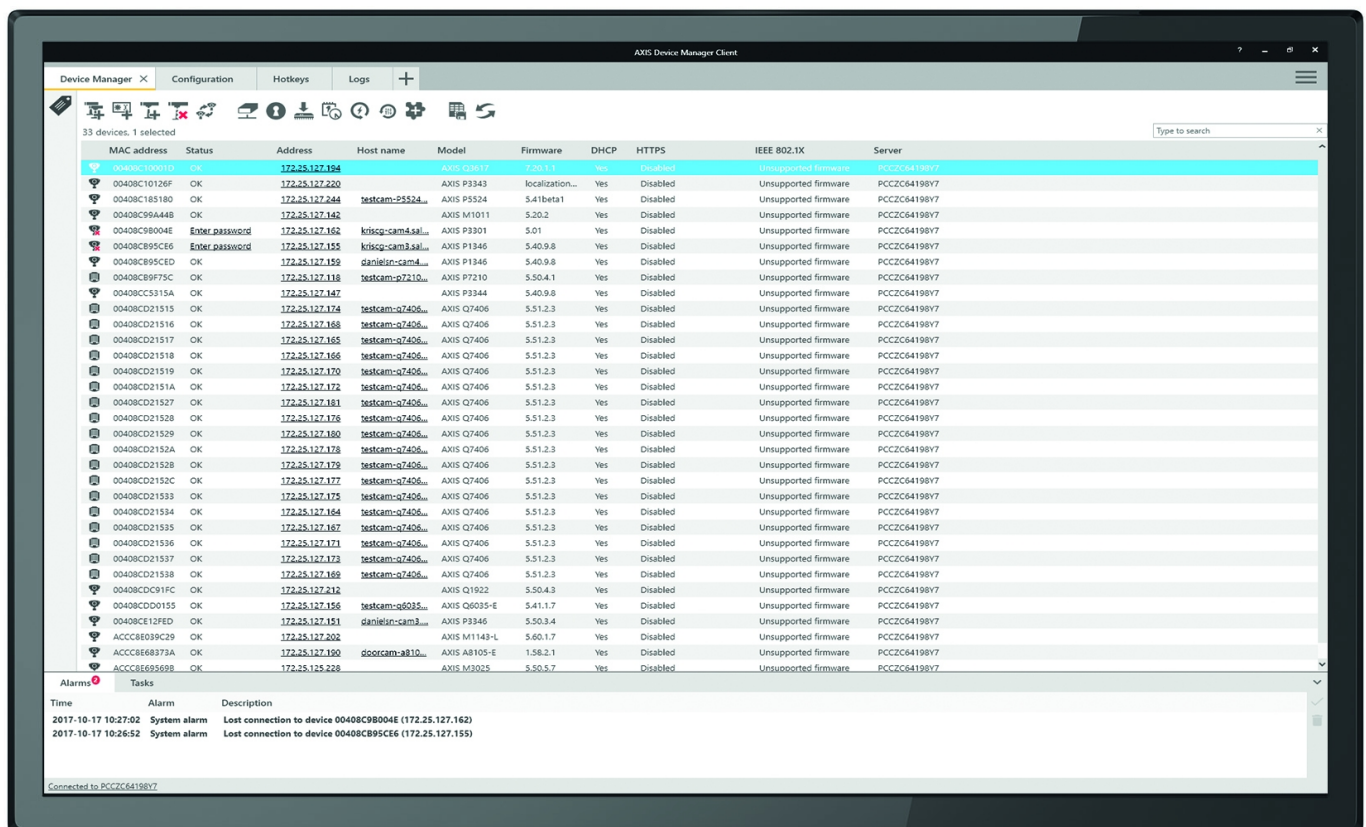


AXIS Device Manager

Einfache, kostengünstige und sichere Verwaltung von Axis Geräten

AXIS Device Manager ist ein am Standort eingesetztes Tool für eine einfache und kostengünstige Geräteverwaltung. AXIS Device Manager ermöglicht eine Verwaltung von bis zu mehreren tausend Axis Geräten, die sich an einem oder mehreren Standorten befinden können. Sie können entweder jedes beliebige Einzelgerät installieren, konfigurieren, ersetzen und aktualisieren oder Konfigurationen automatisch auf tausende Geräte kopieren. Erhöhen Sie die Sicherheit mithilfe der Verwaltung von HTTPS- oder 802.1x-Zertifikaten sowie durch die Änderung von Zugangsberechtigungen. Mit AXIS Device Manager können Benutzer sämtliche größeren Verwaltungsaufgaben in den Bereichen Installation, Sicherheit und Wartung für die meisten Netzwerk-Kameras sowie Zugangskontroll- und Audiogeräte von Axis durchführen.

- > **Alle größeren Verwaltungsaufgaben in den Bereichen Installation, Sicherheit und Wartung auf allen wichtigen Axis Geräten**
- > **Geeignet für Installationen jeder Größe**
- > **Cybersicherheit proaktiv angehen**
- > **Schnelle und einfache Konfiguration neuer Geräte durch Backup und Wiederherstellen von Einstellungen**
- > **Effiziente Installation von Firmware-Upgrades und Anwendungen**



AXIS Device Manager

Systemmerkmale

Unterstützte Produkte	Axis Netzwerkprodukte: Axis Netzwerk-Kameras und Encoder, PTZ- und Wärmebildkameras mit Firmware 4.40 oder höher Audiosystemprodukte Netzwerk-Tür-Controller Netzwerk-Türstationen Netzwerk-E/A-Relaismodule Netzwerk-Switches
Geräteverwaltung	Zuweisen von IP-Adressen zu Einzelgeräten und Gerätegruppen Direktes Erfassen von Gerätedaten mithilfe von HTTP-Anfragen Überwachen des Gerätestatus Effizienterer Betrieb dank benutzerdefinierter Tags Verwalten von Benutzerkonten und Festlegen von Kennwörtern Exportieren von Gerätelisten als CSV-Datei
Konfiguration	Konfigurieren von Standardparametern auf mehreren Geräten (z. B. Aktionsregeln und Videostreamprofile sowie Gerätezeit- und IP-Einstellungen) Kopieren der vorhandenen Konfigurationen auf mehrere Geräte
Sicherheit	Sichern von Geräten anhand des Axis Hardening Guide Bereitstellen von HTTPS-Zertifikaten auf Geräten. Verlängern von HTTPS-Zertifikaten. Für die Verwaltung von HTTPS-Zertifikaten ist Firmwareversion 5.70 oder höher erforderlich. Verwalten von IEEE 802.1x-Zertifikaten auf Geräten. Für die Verwaltung von IEEE 802.1x-Zertifikaten ist Firmwareversion 5.50 oder höher erforderlich.
Backup	Sichern und Wiederherstellen von Geräteeinstellungen Zurücksetzen von Geräten auf die werksseitigen Standardeinstellungen
Wartung	Ersetzen defekter Geräte durch neue und Importieren vorhandener Einstellungen auf das neue Gerät Aktualisierung mehrerer Geräte nacheinander oder gleichzeitig Automatischer Download der aktuellen Firmware von Axis

Ereignisprotokoll	Anzeige von ausgeführten Aktionen und Änderungen am Gerätestatus in Ereignisprotokoll mit Sortier- und Suchfunktionen
Skalierbarkeit	Geeignet für die Verwaltung von bis zu mehreren tausend Axis Geräten Der AXIS Device Manager-Client kann eine Verbindung zu mehreren Servern bzw. Systemen gleichzeitig herstellen.
Sprachen	Arabisch, Tschechisch, Chinesisch (vereinfacht), Chinesisch (traditionell), Niederländisch, Englisch, Finnisch, Französisch, Deutsch, Italienisch, Japanisch, Koreanisch, Persisch, Polnisch, Portugiesisch (Brasilien), Russisch, Spanisch, Schwedisch, Türkisch, Vietnamesisch

Systemanforderungen

Software	Firmware 4.40 oder höher: Microsoft .NET-Laufzeitumgebung Verwenden Sie stets die aktuellen Service Packs Eine Liste aller unterstützten Betriebssysteme finden Sie in den Release-Notes unter axis.com/techsup .
Mindestanforderungen	Intel i5 oder vergleichbarer AMD-Prozessor RAM: 4 GB (8 GB für größere Systeme empfohlen) Betriebssystem: 64-Bit-Betriebssystem

Verbundene Dienste

Anwendungen	Unterstützt die AXIS Camera Application Platform Installation von Axis kompatiblen Anwendungen, z. B. Lizenzdateien für mehrere Geräte
--------------------	--

Verantwortung für die Umwelt:

axis.com/environmental-responsibility