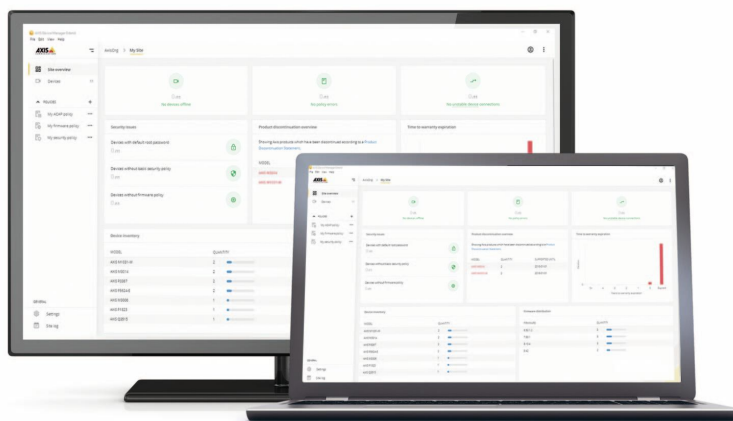


AXIS Device Manager Extend

Mantenha-se ciente e no controle. Em qualquer lugar.

O AXIS Device Manager Extend é uma solução de software que oferece uma interface fácil e unificada que ajuda você a gerenciar proativamente os dispositivos AXIS nas redes da sua organização. Ele é ideal para ambientes com vários locais e para o gerenciamento do ciclo de vida de dispositivos. Apresentando um painel intuitivo e acesso remoto, você pode manter milhares de dispositivos Axis e executar atualizações de firmware em massa e outras tarefas em escala. Essa é uma ferramenta muito valiosa para a solução de problemas e o planejamento proativo, ajudando você a economizar tempo e dinheiro. O AXIS Device Manager Extend permite que os usuários obtenham conhecimento e garantam o controle de segurança cibernética de todos os dispositivos AXIS em todos os locais por todo o ciclo de vida do dispositivo.

- > **Gerencie remotamente seus dispositivos Axis em todos os locais**
- > **Verifique as versões do firmware e envie atualizações em minutos**
- > **Solução de problemas simplificada via exibição em painel do statu do dispositivo**
- > **Exiba informações sobre a garantia e a descontinuação de produtos**
- > **Planeje de forma proativa atualizações de tecnologia e substituições de produtos**



AXIS Device Manager Extend

Recursos do sistema

Dispositivos com suporte	Produtos com suporte: Produtos de câmeras Axis: Linha Q: série 1xxx – 8xxx Linha P: série 1xxx – 8xxx Linha M: série 1xxx – 8xxx Linha F: série 1xxx – 4xxx Linha FA: série FA5xxx Linha C: série 1xxx – 8xxx Linha D: série 1xxx – 4xxx Linha A: somente série 8xxx	Escalabilidade do sistema Adequado para gerenciar vários milhares de dispositivos Axis. O AXIS Device Manager Extend pode conectar a vários sistemas. Idiomas Inglês, francês, italiano, alemão, espanhol
Gerenciamento de dispositivos	Descobrir dispositivos Adicionar dispositivos a sites Monitoramento de integridade Atualizar firmware Gerenciar aplicativos (AXIS Camera Application Platform) Acessar interfaces de dispositivos com um clique Exportar relatório de inventário de dispositivos Exibir logs de sites	Requisitos do sistema Software Firmware 6.50 ou posterior Para obter uma lista de todos os sistemas operacionais com suporte, consulte as notas de versão disponíveis em axis.com/techsup
Garantia	Monitorar garantias de dispositivos	Requisitos mínimos Cliente do AXIS Device Manager Extend: Windows 10 Enterprise/Pro, Win Server 2016/2019 Processador x86-64 (processadores Intel/AMD x64) 2 GB DE RAM Ethernet com fio de 100 Mbps 1 GB de armazenamento livre Controlador do site: Windows 10 Enterprise/Pro, Win Server 2016/2019 Processador x86-64 (processadores Intel/AMD x64) 2 GB DE RAM Ethernet com fio de 100 Mbps 1 GB de armazenamento livre ADM Extend e controlador do site: Windows 10 Enterprise/Pro, Win Server 2016/2019 4 GB de RAM Ethernet com fio de 100 Mbps 2 GB de armazenamento livre
Administração	Gerenciar organizações Convidar usuários Remover usuários Gerenciar funções de usuário	Responsabilidade ambiental: axis.com/environmental-responsibility
Segurança	Registro de alterações Política de segurança básica	