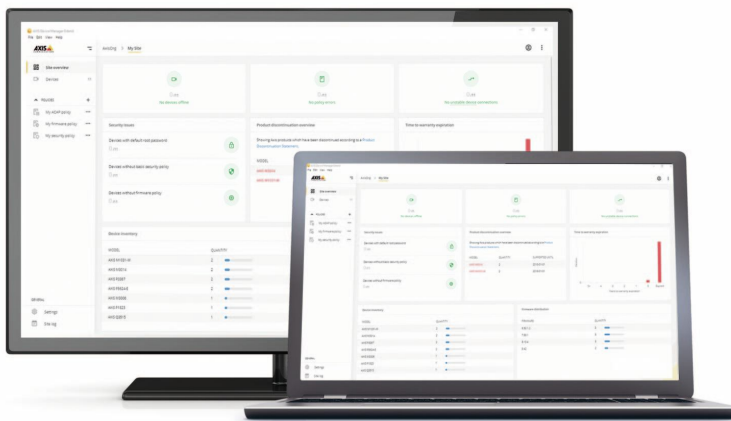


AXIS Device Manager Extend

인지 및 제어 유지. 어디에서나.

AXIS Device Manager Extend는 조직의 네트워크에서 Axis 장치를 사전에 관리할 수 있도록 도와주는 사용자 친화적인 통합 인터페이스를 제공하는 소프트웨어 솔루션입니다. 다중 사이트 환경 및 장치 수명 주기 관리에 이상적으로 적합합니다. 직관적인 대시보드와 원격 액세스를 통해 수천 대의 Axis 장치를 유지 관리하고 대규모 펌웨어 업그레이드 및 기타 작업을 대규모로 수행할 수 있습니다. 문제 해결 및 사전 예방적 계획을 위한 귀중한 도구로 시간과 비용을 절약할 수 있습니다. AXIS Device Manager Extend를 통해 사용자는 전체 장치 수명 주기 동안 모든 사이트의 모든 Axis 장치에 대한 인식을 높이고 사이버 보안 제어를 보장할 수 있습니다.

- > 모든 사이트에서 Axis 장치를 원격으로 관리
- > 펌웨어 버전을 확인하고 몇 분 안에 업그레이드를 푸시합니다
- > 장치 상태의 대시보드 보기를 통해 손쉽게 문제 해결
- > 보증 및 제품 단종 정보 보기
- > 기술 업데이트 및 제품 교체를 사전에 계획



AXIS Device Manager Extend

시스템 기능		확장성	수천 개의 Axis 장치를 관리하는 데 적합합니다. AXIS Device Manager Extend는 여러 시스템에 연결할 수 있습니다.
지원되는 장치	지원되는 제품: Axis 카메라 제품: Q-라인: 시리즈 1xxx - 8xxx P-라인: 시리즈 1xxx - 8xxx M-라인: 시리즈 1xxx - 8xxx F 라인: 시리즈 1xxx - 4xxx FA 라인: 시리즈 FA5xxx C 라인: 시리즈 1xxx - 8xxx D 라인: 시리즈 1xxx - 4xxx A 라인: 시리즈 8xxx만 해당	언어	영어, 프랑스어, 이탈리아어, 독일어, 스페인어
장치 관리	장치 검색 사이트에 장치 추가 상태 모니터링 펌웨어 업그레이드 앱 관리 (AXIS Camera Application Platform) 한 번의 클릭으로 장치 인터페이스에 액세스 장치 목록 보고서 내보내기 사이트 로그 보기	시스템 요구 사항	소프트웨어 펌웨어 6.50 이상 지원되는 모든 운영 체제에 대해서는 axis.com/techsup 에서 릴리스 노트 참조
보증	장치 보증 모니터링	최소 요구 사항	AXIS Device Manager Extend 클라이언트: Windows 10 Enterprise/Pro, Win Server 2016/2019 x86-64 프로세서(인텔/AMD x64 프로세서) 2GB RAM 100Mbps 유선 이더넷 1GB 여유 공간 사이트 컨트롤러: Windows 10 Enterprise/Pro, Win Server 2016/2019 x86-64 프로세서(인텔/AMD x64 프로세서) 2GB RAM 100Mbps 유선 이더넷 1GB 여유 공간 ADM Extend 및 사이트 컨트롤러: Windows 10 Enterprise/Pro, Win Server 2016/2019 4GB RAM 100Mbps 유선 이더넷 2GB 여유 공간
관리	조직 관리 사용자 초대 사용자 제거 사용자 역할 관리		
보안	시스템 변경 사항 기록됨 기본 보안 정책		

환경적 책임:

axis.com/environmental-responsibility