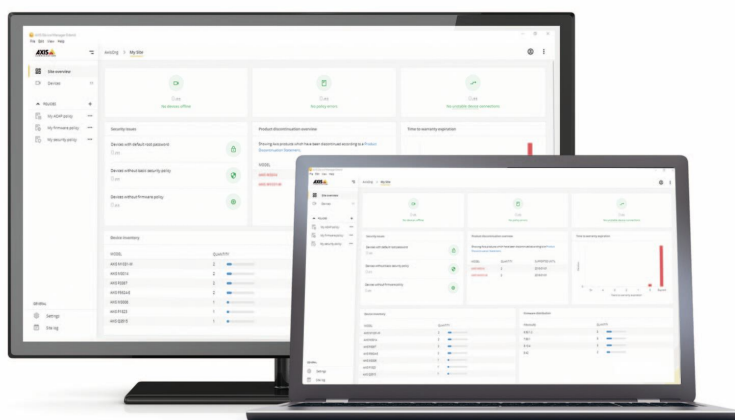


AXIS Device Manager Extend

Restez informé et gardez le contrôle. Partout.

AXIS Device Manager Extend est une application logicielle qui propose une interface conviviale pour la découverte, la surveillance et l'exploitation des périphériques Axis sur les réseaux de votre organisation. Il s'agit d'une extension de notre outil renommé de gestion des périphériques, convenant idéalement aux environnements multisites. Il procure une vue unifiée de votre stock ainsi qu'une connaissance et un contrôle situationnels à 100 % de tous les périphériques Axis sur tous les sites. Gardez une longueur d'avance et restez informé des risques relatifs aux performances de vos appareils, tels que les défaillances de connectivité ou les périphériques avec un mot de passe root par défaut. AXIS Device Manager Extend permet aux utilisateurs de rester informés, de maintenir une planification proactive et de surveiller la connectivité tout au long du cycle de vie des périphériques.

- > **Surveillez efficacement tous les périphériques de tous les sites à distance**
- > **Informations en temps réel grâce à la vue du statut des périphériques sous forme de tableau de bord**
- > **Affichage des informations relatives à la garantie et l'arrêt des produits**
- > **Exportation d'informations pour créer des rapports**
- > **Planification proactive des remplacements de périphériques**



AXIS Device Manager Extend

Caractéristiques du système

Produits pris en charge	Produits pris en charge : Produits caméras Axis : Ligne Q : série 1xxx - 8xxx Ligne P : série 1xxx - 8xxx Ligne M : série 1xxx - 8xxx Ligne F : série 1xxx - 4xxx Ligne FA : série FA5xxx Ligne C : série 1xxx - 8xxx Ligne D : série 1xxx - 4xxx Ligne A : série 8xxx uniquement
Gestion des périphériques	Déterminez les périphériques. Ajoutez les périphériques à un site. Accédez à l'interface des périphériques d'un seul clic. Exporter le rapport d'inventaire des périphériques Journal système
Sécurité	Modifications du système enregistrées
Évolutivité	Convient à la gestion de plusieurs milliers de périphériques Axis AXIS Device Manager Extend peut se connecter simultanément à plusieurs serveurs ou systèmes
Langues	Anglais, français, italien, allemand, espagnol
Exigences du système	
Logiciel	Firmware 6.50 ou version ultérieure Pour obtenir la liste de tous les systèmes d'exploitation pris en charge, consultez les notes de version à l'adresse axis.com/techsup

Configuration minimale

Client AXIS Device Manager Extend :
Windows 10 Enterprise/Pro, Win Server 2016/2019
Processeur x86-64 (processeurs Intel/AMD x64)
2 Go de RAM
Ethernet filaire 100 Mbits/s
1 Go d'espace de stockage libre

Contrôleur de site :
Windows 10 Enterprise/Pro, Win Server 2016/2019
Processeur x86-64 (processeurs Intel/AMD x64)
2 Go de RAM
Ethernet filaire 100 Mbits/s
1 Go d'espace de stockage libre

ADM Extend and Site Controller :
Windows 10 Enterprise/Pro, Win Server 2016/2019
4 Go de RAM
Ethernet filaire 100 Mbits/s
2 Go d'espace de stockage libre

Services connectés

Applications Prise en charge d'AXIS Camera Application Platform. Installation des applications compatibles Axis.

Responsabilité environnementale :

axis.com/environmental-responsibility