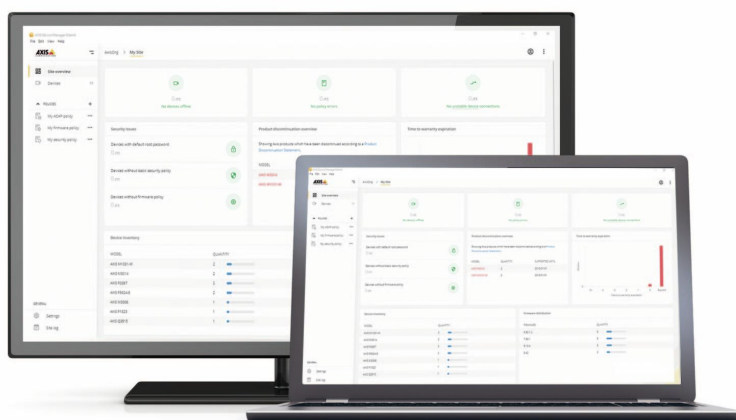


## AXIS Device Manager Extend

Manténgase informado y conserve el control. En cualquier lugar.

AXIS Device Manager Extend es una aplicación de software que proporciona una interfaz intuitiva para detectar, supervisar y operar dispositivos Axis en las redes de su organización. Se trata de una extensión de nuestra popular herramienta de gestión de dispositivos, que resulta ideal para entornos de instalaciones múltiples. Ofrece una visión unificada de su inventario y control e información situacional completa de todos los dispositivos Axis en todas las instalaciones. Adelántese a los riesgos de rendimiento de sus dispositivos, como fallos de conectividad o dispositivos con contraseña root predeterminada. AXIS Device Manager Extend permite a los usuarios obtener información, mantener una planificación proactiva y supervisar la conectividad a lo largo de todo el ciclo de vida útil del dispositivo.

- > **Supervisión eficaz de todos los dispositivos de todas las instalaciones de forma remota**
- > **Información en tiempo real a través de una vista de panel de los estados del dispositivo**
- > **Reciba información sobre garantía y productos descatalogados**
- > **Exporte información para crear informes**
- > **Planifique proactivamente la sustitución de dispositivos**



# AXIS Device Manager Extend

## Características del sistema

<b>Productos compatibles</b>	<b>Productos compatibles:</b> Productos de cámara Axis: Línea Q: series 1xxx-8xxx Línea P: series 1xxx-8xxx Línea M: series 1xxx-8xxx Línea F: series 1xxx-4xxx Línea FA: serie FA5xxx Línea C: series 1xxx-8xxx Línea D: series 1xxx-4xxx Línea A: solo serie 8xxx
<b>Gestión de dispositivos</b>	Detectar dispositivos. Añadir dispositivos a una instalación. Acceso a la interfaz de los dispositivos con un solo clic. Exportar informe de inventario de dispositivos Registro del sistema
<b>Seguridad</b>	Cambios del sistema registrados
<b>Escalabilidad</b>	Adecuado para gestionar hasta varios miles de dispositivos Axis AXIS Device Manager Extend puede conectarse simultáneamente a varios servidores o sistemas
<b>Idiomas</b>	Inglés, alemán, francés, español, italiano
<b>Requisitos del sistema</b>	
<b>Software</b>	Firmware 6.50 o superior Para acceder a una lista con los sistemas operativos compatibles, consulte las notas de versión del producto en <a href="http://axis.com/techsup">axis.com/techsup</a> .

## Requisitos mínimos

**Cliente de AXIS Device Manager Extend:**  
 Windows 10 Enterprise/Pro, Win Server 2016/2019  
 Procesador x86-64 (procesadores Intel/AMD x64)  
 2 GB de RAM  
 Ethernet cableada a 100 Mbps  
 1 GB de almacenamiento gratis  
**Controlador de instalación:**  
 Windows 10 Enterprise/Pro, Win Server 2016/2019  
 Procesador x86-64 (procesadores Intel/AMD x64)  
 2 GB de RAM  
 Ethernet cableada a 100 Mbps  
 1 GB de almacenamiento gratis  
**ADM Extend y controlador de instalación:**  
 Windows 10 Enterprise/Pro, Win Server 2016/2019  
 4 GB de RAM  
 Ethernet cableada a 100 Mbps  
 2 GB de almacenamiento gratis

## Servicios conectados

**Aplicaciones**    Compatibilidad con AXIS Camera Application Platform.  
 Instalación de aplicaciones compatibles con AXIS.

Responsabilidad medioambiental:

[axis.com/environmental-responsibility](http://axis.com/environmental-responsibility)