

VB-R11



Cubre todos los ángulos

Una cámara PTZ de 1,3 MP con zoom 30x para aplicaciones en interiores, que ofrece una versátil supervisión en directo de alta calidad incluso con poca luz y cuenta con rotación continua de 360° y giro automático para dirigirla de forma precisa y eficaz.



Con kit de montaje empotrado



Con adaptador colgante



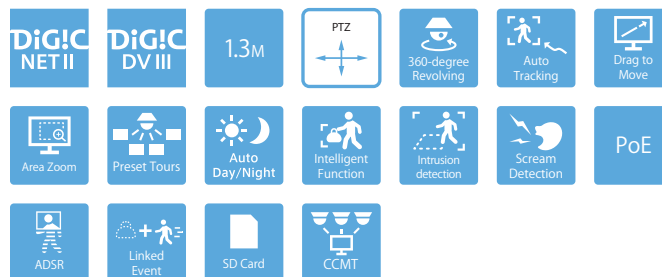
- Cámara PTZ de 1,3 MP continua de 360° con giro automático para facilitar el seguimiento de los motivos
- Excelente rendimiento con poca luz, cerca o lejos, con un objetivo UD de alta calidad f/1,4-4,6, con zoom 30x, corrección de IR y un amplio ángulo de visión de 58,4°
- Seguimiento eficaz y preciso de motivos en movimiento rápido con un mecanismo de panorámica/inclinación a 450°/s de alta precisión y capacidad de respuesta
- Control mejorado del ancho de banda y configuración fácil de la calidad de imagen específica de cada área con tecnología ADSR
- Mejora tu capacidad de identificar situaciones de alarma con la detección de intrusos y gritos inteligente incorporada

Gama de productos

VB-R11

VB-H43/B

VB-M42/B



Especificaciones técnicas

VB-R11

CÁMARA	
Sensor de imagen	CMOS de tipo 1/3 (filtro de color primario)
Número de píxeles efectivos	Aprox. 1,3 millones de píxeles
Método de escaneo	Progresivo
Objetivo	Objetivo con zoom óptico 30x (zoom digital 20x) y enfoque automático
Longitud focal	4,4 (angular) - 132 mm (tele) ¹⁾
Número F	F1.4 (angular) - F4.6 (tele)
Ángulo de visión	Para formatos 16:9: Horizontal: 58,4° (angular) - 2,1° (tele) Vertical: 34,1° (angular) - 1,2° (tele) Para formatos 4:3 Horizontal: 58,4° (angular) - 2,1° (tele) Vertical: 45,0° (angular) - 1,6° (tele)
Interruptor de día y noche	Automático/Modo Día/Modo Noche
Iluminación mín. del sujeto	(F/1,4, velocidad de obturación 1/30 s, cuando Smart Shade Control está apagado, 50IRE) Modo Día (color): 0,03 lux Modo Noche (blanco y negro): 0,002 lux Al utilizar la unidad domo (difuminada) (se vende por separado) Modo día (color): 0,06 luxes Modo Noche (blanco y negro): 0,004 lux
Enfoque	Automático / One-shot AF / Manual / Fijo en infinito
Distancia de disparo (desde la parte delantera del objetivo)	Modo día: 0,3 m (12 pulg.) - infinito (angular), 2,0 m (6,6 pies) - infinito (teleobjetivo) Modo Noche: 1,0 m (3,3 pies) - Infinito (angular), 2,0 m (6,6 pies) - Infinito (tele)
Velocidad de obturación	1, 1/2, 1/4, 1/8, 1/15, 1/30, 1/50, 1/60, 1/100, 1/120, 1/250, 1/500, 1/1.000, 1/2.000, 1/4.000, 1/8.000, 1/10.000, 1/16.000 s
Exposición	Automático/Automático (Sin parpadeo)/Automático (AE con prioridad de obturador)/Manual (Velocidad de obturador, Abertura, Ganancia)
Balance de blancos	Automático/Fuente de luz/Manual Fuente de luz: Fluorescente de luz de día/Fluorescente blanco/Fluorescente cálido/lámpara de mercurio/lámpara de sodio/halógeno Manual: One-shot WB/ganancia R/ganancia B
Modo de medición	Ponderado al centro/Promedio/Medición puntual
Compensación de la exposición	9 niveles
Control de sombras inteligente	Automático/Manual/Desactivar Automático: 3 niveles Manual: 7 niveles - Ilumina las áreas en sombra de un vídeo.
Compensación por neblina	Automático/Manual/Desactivar Automático: 3 niveles Manual: 7 niveles
Límite AGC	6 niveles
Estabilizador de imagen	2 niveles (digital)
Rango de ángulo de giro	Barrido continuo de 360°
Rango de ángulo de inclinación	180° (montaje en el techo: 0° - 180°) - Cuando la dirección horizontal de la cámara es 0°.
Velocidad de movimiento	Horizontal: máx. 450°/s Vertical: máx. 450°/s
SERVIDOR	
Método de compresión de vídeo	JPEG, H.264
Tamaño de vídeo	JPEG, H.264: 1.280 x 720, 640 x 360, 320 x 180 1.280 x 960, 640 x 480, 320 x 240
Calidad de vídeo	JPEG, H.264: 10 niveles
Velocidad de fotogramas	JPEG: 0,1 - 30 fps H.264: 1/2/3/5/6/10/15/30 fps - Los valores representan el rendimiento de transmisión de la cámara. - La velocidad de frames puede verse reducida debido a las especificaciones del PC del visor, el número de clientes que acceden a la vez, las cargas de red, la configuración de la calidad del vídeo, el tipo o movimiento del sujeto u otros motivos. Velocidad de frames máxima al utilizar las siguientes combinaciones: Al transmitir H.264(1) (1.280 x 720) y H.264(2) (1.280 x 720) de forma simultánea: 15 fps Al transmitir H.264(1) (1.280 x 960) y H.264(2) (1.280 x 960) de forma simultánea: 15 fps
Intervalo I-Frame	0,5/1/1,5/2/3/4/5 s
Acceso de clientes simultáneo	Máx. 30 clientes + 1 cliente de administración - H.264: máx. 10 clientes
Control de velocidad de bits	Velocidad de bits objetivo: 64 / 128 / 256 / 384 / 512 / 768 / 1024 / 1536 / 2048 / 3072 / 4096 / 6144 / 8192 / 10240 / 12288 / 14336 / 16384 kbps
ADSR: reducción del tamaño de los datos para áreas específicas	Número de áreas especificadas: máx. 8 áreas Nivel de reducción del tamaño de datos: 3 niveles
Seguridad	Control de cámara: Administrador, usuario autorizado, invitado (el nivel de control varía según el usuario) Control de acceso: Privilegios de usuario (nombre de usuario y contraseña), Restricciones de acceso basadas en host (IPv4, IPv6) IEEE802.1X: EAP-MD5, EAP-TLS, EAP-TTLS, EAP-PEAP Comunicaciones cifradas: SSL/TLS, IPsec
Protocolo	IPv4, IPv6, TCP/IP, UDP, HTTP, FTP, SNMPv1/v2c/v3 (MIB2), DHCP, DNS, AutoIP, mDNS, ARP, ICMP, POP3, NTP, SMTP, RTP/RTCP, RTSP, SSL/TLS, IPsec, ONVIF, WV-HTTP (patentado por Canon)
Método de compresión de audio	G.711 μ -law (64 kbps)

Método de comunicación de audio	Full-duplex (bidireccional)/half-duplex - Compatible con función de cancelación de eco RTP, protocolo de transferencia de sonido de Canon
Reproducción de archivos de audio	Disponible (se pueden reproducir archivos de audio ante un evento generado por la función inteligente o una entrada de dispositivo externo.) - Requiere amplificador y altavoces de terceros
Máscara de privacidad	Número de registros: máx. 8 posiciones; número de colores de máscara: 1 (seleccionado entre 9 colores)
Restricción de vista	Disponible
Preajustes	Número de registros: máx. 256 posiciones (+ posición inicial) Elementos que registrar: Panorámica/Inclinación/Zoom, Exposición, Smart Shade Control, Enfoque, Balance de blancos, Ajuste de la calidad de vídeo, Día/Noche, Compensación de neblina Número de rutas de recorridos predefinidos: máx. 5
Función inteligente (Vídeo)	Tipos de detección: detección de objetos en movimiento, detección de objetos abandonados, detección de objetos retirados, detección de manipulación de la cámara, detección de movimiento, detección de intrusos y detección automática Ajustes de detección: máx. 15 Ajustes de área de no detección: Disponible
Función inteligente (Audio)	Detección de volumen, detección de gritos
Tipo de activador de evento	Entrada de dispositivo externo, función inteligente (vídeo), función inteligente (audio), temporizador, interruptor de día/noche Número de eventos vinculados: 2 Condiciones de eventos vinculados: AND, OR (ya exista o no una secuencia de eventos)
Carga de imágenes	FTP/HTTP/SMTP (correo electrónico)
Notificación de eventos	HTTP/SMTP (correo electrónico)
Visualización en pantalla	Disponible Alemán/Inglés/Español/Francés/Italiano/Polaco/Ruso/Turco/Coreano/Chino (simplificado)/Japonés
Horario de verano (ahorro de luz diurna)	Disponible
APLICACIÓN	
Visor	Visor de la cámara Visor de la cámara móvil
Software de la cámara	Herramienta de gestión de la cámara Utilidad de vídeo grabado
Idioma	Alemán/Inglés/Español/Francés/Italiano/Polaco/Ruso/Turco/Tailandés/Coreano/Chino (simplificado)/Japonés
Sistemas operativos/ Navegadores compatibles	Windows 7, Internet Explorer 11/Chrome 65 Windows 8.1, Internet Explorer 11/Chrome 65 Windows 10, Internet Explorer 11/Microsoft Edge/Chrome 65 Windows Server 2008, Internet Explorer 9 Windows Server 2008 R2, Internet Explorer 11/Chrome 65 Windows Server 2012, Internet Explorer 10/Chrome 65 Windows Server 2012 R2, Internet Explorer 11/Chrome 65 Windows Server 2016, Internet Explorer 11/Chrome 65
Dispositivos móviles verificados	Surface, iPad, iPhone, Nexus, Galaxy
INTERFAZ	
Terminal de red	LAN x1 (RJ45, 100Base-TX [auto/bidireccional/bidireccional no simultánea])
Terminal de entrada de audio (habitual en LINE IN y MIC IN)	Conector minijack de Φ3,5 mm (Φ0,14 pulg.) (monaural) LINE IN (conectar a un micrófono amplificador) o MIC IN (conectar a un micrófono sin amplificador) - Cambiar ENTRADA DE LÍNEA/ENTRADA DE MICRÓFONO en la página de ajustes.
Terminal de salida de audio (SALIDA DE LÍNEA)	Conector minijack de Φ3,5 mm (Φ0,14 pulg.) (monaural) LINE OUT (conectar a un altavoz con amplificador)
Terminal de entrada/salida de dispositivo externo	2 entradas, 2 salidas
Tarjeta de memoria	Compatible con tarjetas de memoria SD, SDHC y SDXC. Contenido grabado: registro, vídeo (Evento, Manual, ONVIF, Temporizador, Carga) Velocidad de frames: máx. 1 fps (JPEG) máx. 30 fps (H.264)
OTRO	
Entorno de funcionamiento	Temperatura CA, CC, PoE: de -10 °C a +50 °C (de +14 °F a +122 °F) Humedad del 5% al 85% (sin condensación)
Alimentación eléctrica	PoE: fuente de alimentación PoE mediante conector LAN (compatible con IEEE802.3at tipo 1) Adaptador de CA: PA-V18 (100 - 240 V CA) (se vende por separado) Fuente de alimentación externa: 24 V CA /12 V CC
Consumo eléctrico	PoE: máx. aprox. 9,5 W Adaptador de CA PA-V18: máx. aprox. 9,6 W (100 V CA) máx. aprox. 9,8 W (240 V CA) CC: máx. aprox. 8,8 W CA: máx. aprox. 9,2 W
Dimensiones	(Φ x Al.) Φ 199 x 199 mm (Φ 7,83 x 7,83 pulg.) - Solo cámara (sin plancha de techo)
Peso	Aprox. 1.990 g (4,39 lb)
Estándar internacional	EN55032 Clase B, FCC parte 15 subparte B Clase B, ICES-003 Clase B, VCCI Clase B, RCM AS/NZS EN55022 Clase B, KN22 Clase B, EN55024, KN24, EN55051 IEC/UL/EN60950-1, EN50130-4



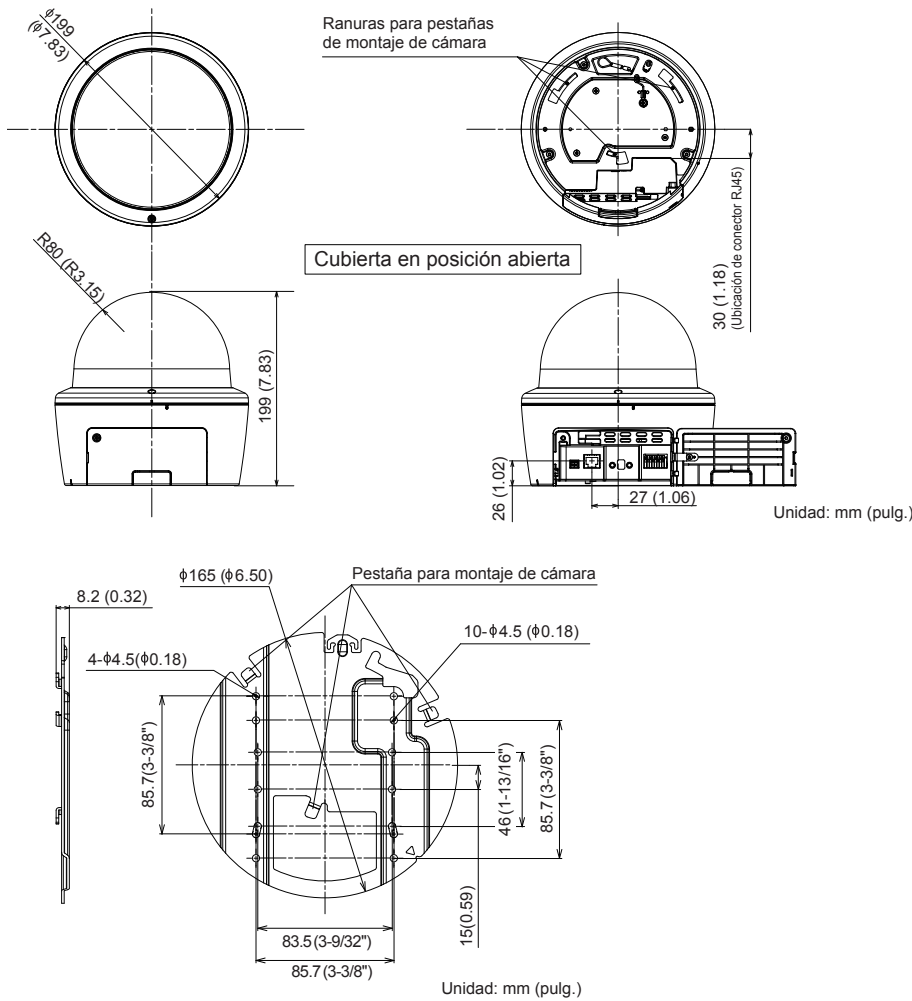
Especificaciones técnicas

VB-R11

Contenido de la caja

- Unidad principal VB-R11
- Antes de utilizar esta cámara
- Guía admitida por EAC
- Plancha de techo
- Llave inglesa
- Plantilla
- Conector de alimentación
- Guía de instalación
- Tarjeta de garantía

Dimensiones



Accesorios compatibles



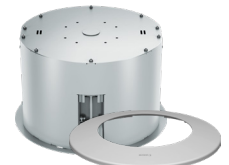
SR11-S-VB
Kit de montaje empotrado



PC640-VB
Kit de montaje colgante



PA-V17 / PA-V18
Fuente de alimentación de CA
*Disponible con clavija europea de 2 patillas o británica de 3 patillas



SR11-P-VB
Kit de montaje empotrado en plenum (resistencia contra incendios)



DU10-S-VB
Unidad domo ahumada

Cubre todos los ángulos

VB-R11

Una cámara PTZ de 1,3 MP con zoom 30x para aplicaciones en interiores, que ofrece una versátil supervisión en directo de alta calidad incluso con poca luz y cuenta con rotación continua de 360° y giro automático para dirigirla de forma precisa y eficaz.



Fecha de inicio de venta: Julio de 2015

Detalles de producto:

Nombre del producto	Código Mercury	Código EAN
Cámara de red VB-R11	0306C001AC	4549292032482

Accesorios opcionales:

Nombre del producto	Código Mercury	Código EAN
Kit de montaje empotrado SR11-S-VB	0714C001AA	4549292043488
Kit de montaje empotrado en plenum SR11-P-VB	0716C001AA	4549292043501
Kit de montaje colgante PC640-VB	0719C001AA	4549292043532
Unidad domo ahumada DU10-S-VB	0721C001AA	4549292043556
Adaptador de CA PA-V18 (E)	8362B002AA	4960999986791
Adaptador de CA PA-V17 (GB)	2245B003AA	4960999480206

Medidas/datos logísticos:

Nombre del producto	Código Mercury	Tipo de paquete	Descripción del paquete	Cantidad por paquete	Longitud (mm)	Anchura (mm)	Altura (mm)	Peso neto (kg)	Peso bruto (kg)
Cámara de red VB-R11	0306C001AC	EA	Unidad	1	283	323	302	2.0	3.5
		CT	Caja	2	322	588	359	4.0	
		EP	Europalet	12				23.9	