

# VB-H751LE

•  
Telecamera bullet IR grandangolare con specifiche elevate, ideale per l'uso a temperature estreme e in assenza di illuminazione.

Con acquisizione delle immagini Full HD, estrema resistenza agli agenti atmosferici, strumenti di analisi integrati e immagini sorprendenti in condizioni di scarsa illuminazione.



- Sensore CMOS da 1/3" per immagini Full HD e straordinarie prestazioni con scarsa illuminazione
- LED a infrarossi integrati per immagini dettagliate in bianco e nero fino a 30 m
- Conformità con gli standard IP66 e NEMA250 Type 4X per una protezione dalle condizioni ambientali difficili
- Tecnologie di riduzione del disturbo adattabile al movimento e ADSR (Area-Specific Data Size Reduction, riduzione localizzata della dimensione dei dati)
- Rilevamento degli allarmi intelligente con 8 profili di analisi integrati
- Configurazione e supporto di streaming live attraverso molteplici browser Web e dispositivi mobili
- Conforme a ONVIF® Profile S e Profile G

## Gamma di dispositivi

VB-H761LVE  
VB-H760VE  
**VB-H751LE**  
VB-M741VE  
VB-M740E



## Specifiche tecniche

# VB-H751LE

TELECAMERA	
<b>Sensore immagine</b>	CMOS tipo 1/3 (filtro a colori primari)
<b>Numero di pixel effettivi</b>	Circa 2,1 milioni di pixel
<b>Metodo di scansione</b>	Progressivo
<b>Obiettivo</b>	Obiettivo con zoom ottico 2,4x (zoom digitale 4x) (unità elettrica)
<b>Lunghezza focale</b>	2,55 (grandangolo) - 6,12 mm (teleobiettivo)
<b>Numero F</b>	F1,2 (grandangolo) - F1,8 (teleobiettivo)
<b>Angolo di campo</b>	<b>Per rapporto di visualizzazione 16:9:</b> Orizzontale: 124,3° (grandangolo) - 50,5° (teleobiettivo) Verticale: 66,9° (grandangolo) - 28,4° (teleobiettivo) <b>Per rapporto di visualizzazione 4:3:</b> Orizzontale: 90,6° (grandangolo) - 37,9° (teleobiettivo) Verticale: 66,9° (grandangolo) - 28,4° (teleobiettivo)
<b>Selettore giorno/notte</b>	Auto / Modalità Giorno / Modalità Notte
<b>Illuminazione minima del soggetto</b>	Modalità giorno (a colori): 0,035 lux (F1,2, velocità otturatore 1/30 sec., funzione SSC disattivata, 50 IRE)  Modalità notte (in bianco e nero): 0 lux / 0,002 lux (F1,2, velocità otturatore 1/30 sec., funzione Smart Shade Control disattivata, 50 IRE con illuminazione IR attivata/disattivata)
<b>Messa a fuoco</b>	Auto / AF One-shot / Manuale / Fisso su infinito
<b>Distanza di messa a fuoco (dalla parte anteriore dell'obiettivo)</b>	Modalità giorno: 0,3 m (12") - infinito Modalità Notte: 0,3 m (12") - infinito
<b>Velocità otturatore</b>	1, 1/2, 1/4, 1/8, 1/15, 1/30, 1/50, 1/60, 1/100, 1/120, 1/250, 1/500, 1/1000, 1/2000, 1/4000, 1/8000, 1/10000, 1/16000 sec.
<b>Esposizione</b>	Automatica/Automatica (Senza flicker)/Automatica (AE con priorità otturatore)/ Automatica (AE priorità diaframma)/Manuale (Velocità otturatore, Apertura, Guadagno)
<b>Bilanciamento del bianco</b>	Automatico / Sorgente luminosa / Manuale Sorgente luminosa: Fluorescente diurna / Bianca fluorescente / Calda fluorescente / Lampada al mercurio / Lampada al sodio / Lampada alogena Manuale: Bilanciamento del bianco One-shot/Guadagno R/Guadagno B
<b>Modo misurazione</b>	Pesata al centro / Media / Spot
<b>Compensazione esposizione</b>	9 livelli
<b>Smart Shade Control</b>	Auto / Manuale / Disattivato Auto: 3 livelli Manuale: 7 livelli - Illumina le aree in ombra di un video
<b>Compensazione della foschia</b>	Auto / Manuale / Disattivato Auto: 3 livelli Manuale: 7 livelli
<b>Limite AGC</b>	6 livelli
<b>Stabilizzatore d'immagine</b>	2 livelli (digitale)
<b>Riduzione adattiva del rumore durante il movimento (riduzione rumore)</b>	Disponibile
<b>Intervallo illuminatore a infrarossi</b>	30 m (98,4 piedi) (Quando si utilizza CA 24 V, PoE+)
<b>Gamma dell'angolo di brandeggio</b>	344° (-217°-+127°)
<b>Gamma dell'angolo di inclinazione</b>	93° (-3° - +90°) - La telecamera è a 0° se posizionata sul soffitto e rivolta verso il basso, e a 90° se in orizzontale
<b>Angolo di brandeggio</b>	344° (±172°)
SERVER	
<b>Metodo di compressione video</b>	JPEG, H.264
<b>Formato video</b>	JPEG, H.264: 1920 x 1080, 960 x 540, 480 x 270 1280 x 720, 640 x 360, 320 x 180 1280 x 960, 640 x 480, 320 x 240
<b>Qualità video</b>	JPEG, H.264: 10 livelli
<b>Frame rate</b>	JPEG: 0,1 - 30 fps H.264: 1/2/3/5/6/10/15/30 fps  - I valori indicano le prestazioni di streaming della telecamera. - Il frame rate potrebbe essere ridotto dalle specifiche del computer di visualizzazione, dal numero di client che accedono contemporaneamente, dai carichi di rete, dall'impostazione della qualità video, dal tipo o movimento del soggetto o da altri motivi.  Frame rate massimo se utilizzato nelle seguenti combinazioni: Durante lo streaming simultaneo di video H.264 (1) (1920 x 1080) e H.264 (2) (tutti i formati): 15 fps Durante lo streaming simultaneo di video H.264 (1) (tutti i formati) e H.264 (2) (1920 x 1080): 15 fps Durante lo streaming simultaneo di video H.264 (1) (1280 x 960) e H.264 (2) (1280 x 960): 15 fps Durante lo streaming simultaneo di video H.264 (1) (1280 x 720) e H.264 (2) (1280 x 720): 15 fps
<b>Intervallo I-Frame</b>	0,5/1/1,5/2/3/4/5 sec.
<b>Accesso client simultaneo</b>	Max. 30 client + 1 client admin - H.264: max. 10 client
<b>Controllo velocità di trasmissione</b>	Velocità in bit di destinazione: 64/128/256/384/512/768/1024/1536/2048/3072/4096/6144/8192/10240/12288/14336/16384 kbps
<b>ADSR: riduzione dimensioni dati per aree specifiche</b>	Numero di aree specificate: max 8 aree Livello di riduzione dimensioni dati: 3 livelli

<b>Sicurezza</b>	Controllo telecamera: Amministratore, Utente autorizzato, Utente ospite (il livello di controllo varia in base all'utente) Controllo accesso: Autorità utente (nome utente e password), Restrizioni accesso host (IPv4, IPv6) IEEE802.1X: EAP-MDS, EAP-TLS, EAP-TTLS, EAP-PEAP Comunicazioni crittografate: SSL/TLS, IPsec
<b>Protocollo</b>	IPv4, IPv6, TCP/IP, UDP, HTTP, FTP, SNMPv1/v2c/v3 (MIB2), DHCP, DNS, AutoIP, mDNS, ARP, ICMP, POP3, NTP, SMTP, RTP/RTCP, RTSP, SSL/TLS, IPsec, ONVIF, WV-HTTP (di proprietà di Canon)
<b>Metodo di compressione audio</b>	6,711 µ-law (64 kbps)
<b>Metodo di comunicazione audio</b>	Full-duplex (bidirezionale) - RTP conforme a funzione di annullamento dell'eco, Sound Transfer Protocol di Canon
<b>Riproduzione di file audio</b>	Disponibile (i file audio possono essere riprodotti nel caso in cui un evento sia attivato dalla funzione intelligente o dall'ingresso dispositivo esterno) - Altoparlante di terze parti con amplificatore necessario
<b>Privacy Mask</b>	Numero di registrazioni: max. 8 luoghi, Numero di colori maschera: 1 (scelta tra 9 colori)
<b>Preset</b>	Numero di registri: max. 20 posizioni (+ posizione Home) Numero di itinerari preimpostati: max 1
<b>Funzione intelligente (Video)</b>	Rilevamento di oggetti in movimento, rilevamento di oggetti abbandonati, rilevamento di oggetti rimossi, rilevamento di manomissioni della telecamera e rilevamento passaggio, rilevamento di intrusioni Impostazioni rilevamento: max 15 Impostazioni dell'area di non rilevamento: disponibile
<b>Funzione intelligente (Audio)</b>	Rilevamento del volume, rilevamento delle urla
<b>Tipo di attivazione evento</b>	Ingresso periferica esterna, Funzione intelligente (Video), Funzione intelligente (Audio), Timer, Selettore giorno/notte Numero di eventi correlati: 2 Condizioni degli eventi collegati: OR, AND (in presenza o meno di sequenze di eventi disponibili)
<b>Caricamento immagini</b>	FTP/HTTP/SMTP (e-mail)
<b>Notifiche eventi</b>	HTTP/SMTP (e-mail)
<b>Notifiche log</b>	SMTP (e-mail)
<b>Funzione di ritaglio immagini</b>	PTZ digitale Formati di ritaglio: 640 x 360/512 x 288/384 x 216/256 x 144/128 x 72 640 x 480/512 x 384/384 x 288/256 x 192/128 x 96
<b>Visualizzazione su schermo</b>	Disponibile Tedesco/Inglese/Spagnolo/Francese/Italiano/Polacco/Russo/Turco/Cinese (semplificato)/Giapponese
<b>Ora legale</b>	Disponibile
INTERFACCIA	
<b>Terminale di rete</b>	LAN x 1 (RJ45, 100Base-TX (automatico/Full Duplex/Half Duplex))
<b>Terminale di ingresso audio</b> (comune per LINE IN e MIC IN)	<b>Connettore mini jack</b> da Φ3,5 mm (Φ0,14") (monoaurale) LINE IN (collegamento a un microfono con amplificatore) o MIC IN (collegamento a microfono senza amplificatore) - Interruttore LINE IN/MIC IN nella pagina delle impostazioni.
<b>Terminale uscita audio</b> (LINE OUT)	<b>Connettore mini jack</b> da Φ 3,5 mm (Φ0,14") (monoaurale) LINE OUT (collegamento a un altoparlante con amplificatore)
<b>Terminale I/O dispositivo esterno</b>	Input x 2, Output x 2
<b>Scheda di memoria</b>	Scheda di memoria, scheda di memoria SDHC, compatibile con scheda di memoria SDXC. Contenuto registrato: log, video (Evento, Manuale, ONVIF, Timer, Caricamento) Frame Rate: max. 1 fps (JPEG) Max. 30 fps (H.264)  - Per la massima affidabilità nella registrazione, si consiglia di utilizzare prodotti con classificazione CLASS 10. Anche quando si usano prodotti CLASS 10, l'affidabilità non può essere garantita durante accessi a carico elevato (ad esempio, quando si registrano e si eliminano dati contemporaneamente).
ALTRO	
<b>Condizioni operative</b>	Temperatura Intervallo temperatura di funzionamento (esposizione diretta ai raggi solari inclusa) CA, PoE+: -50°C - +55°C (-58°F - +131°F) CC, PoE: -10°C - +55°C (+14°F - +131°F) Intervallo temperatura di avvio (esposizione diretta ai raggi solari inclusa) CA, PoE+: -30°C - +55°C (-22°F - +131°F) CC, PoE: -10°C - +55°C (+14°F - +131°F)  Umidità 5% - 85% (senza condensa)
<b>Metodo di installazione</b>	Montaggio a soffitto / Montaggio su superficie
<b>Alimentazione</b>	PoE: alimentazione PoE tramite connettore LAN (conforme a IEEE802.3at Type1/Type2) Adattatore CA: PA-V18 (100 - 240 V CA) (venduto separatamente) Fonte di alimentazione esterna: 24 V CA/12 V CC
<b>Consumo</b>	PoE+: max. circa 20,1 W*1 PoE: max. 10,2 W*2 circa Adattatore CA PA-V18: max. circa 12,5 W (100 V CA) max. circa 12,6 W (240 V CA)  CC: max 11,2 W circa CA: max 20,9 W circa  *1 Apparecchiatura con alimentazione Classe 4 (30 W richiesti) *2 Apparecchiatura con alimentazione Classe 0 (15,4 W richiesti)
<b>Dimensioni</b>	(A x L x P) 111 mm x 102 mm x 214 mm (4,37 x 4,02 x 8,43") (solo corpo della telecamera) - Lunghezza se completamente estesa (P): 402 mm (15,83")
<b>Peso</b>	Circa 2.600 g (5,74 lb)

## Specifiche tecniche

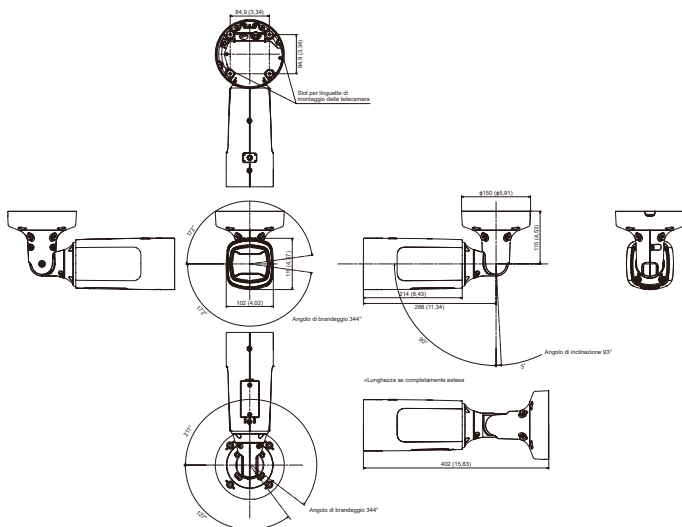
# VB-H751LE

<b>Specifiche di resistenza a polvere/acqua</b>	IP66
<b>Standard internazionale</b>	EN55032 classe A, FCC parte 15 paragrafo B classe A, ICES-003 classe A, VCCI classe A, RCM AS/NZS EN55032 classe A, CNS13438 classe A, KN32 classe A, EN55024, KN35, EN50581, EN62471 IEC/UL/EN 60950-1, IEC/UL/EN 60950-1/-22, EN50130-4, IEC/UL/EN 60529 IP66, NEMA 250 Type 4X
<b>APPLICAZIONE</b>	
<b>Visualizzatore</b>	Visualizzatore telecamera - Supporta la rotazione del display video Visualizzatore mobile telecamera
<b>Software incluso</b>	Strumento di gestione telecamera Utilità video registrato
<b>Lingue</b>	Tedesco/inglese/spagnolo/francese/italiano/polacco/russo/turco/tailandese/coreano/cinese (semplificato)/giapponese
<b>SISTEMA OPERATIVO/BROWSER COMPATIBILE</b>	Windows 7, Internet Explorer 11/Chrome 65 Windows 8.1, Internet Explorer 11/Chrome 65 Windows 10, Internet Explorer 11/Microsoft Edge/Chrome 65 Windows Server 2008, Internet Explorer 9 Windows Server 2008 R2, Internet Explorer 11/Chrome 65 Windows Server 2012, Internet Explorer 10/Chrome 65 Windows Server 2012 R2, Internet Explorer 11/Chrome 65 Windows Server 2016, Internet Explorer 11/Chrome 65
<b>Dispositivi mobili verificati</b>	Surface, iPad, iPhone, Nexus, Galaxy

### Contenuto della confezione

- Unità principale VB-H751LE
- Contenuto della confezione
- Guida supportata da EAC
- Circuito di sicurezza
- Vite di fissaggio cavo di sicurezza
- Piastra a soffitto
- Vite di fissaggio piastra a soffitto \*4
- Chiave inglese
- Modello
- Multicavo con sigillo di gomma a tenuta stagna (IO/Audio/Alimentazione)
- Nastro a tenuta stagna
- Cappuccio cavo LAN
- Sigillo di gomma a tenuta stagna per cavo LAN
- Fascetta
- Collegamento imballaggio
- Vite GND
- Guida all'installazione
- Certificato di garanzia

### Dimensioni

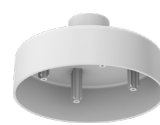


Tutte le dimensioni sono in mm

### Accessori compatibili



**CB740-VB**  
Scatola di collegamento



**PC640-VB**  
Kit di montaggio a sospensione



**PA-V18**  
Alimentatore CA  
\*Disponibile a due pin per l'Europa e tre pin per il Regno Unito

•  
Telecamera bullet IR grandangolare con specifiche elevate, ideale per l'uso a temperature estreme e in assenza di illuminazione.

Con acquisizione delle immagini Full HD, estrema resistenza agli agenti atmosferici, strumenti di analisi integrati e immagini sorprendenti in condizioni di scarsa illuminazione.

# VB-H751LE



Data di vendita iniziale: dicembre 2016

#### Dettagli dispositivo:

Nome dispositivo	Codice Mercury	Codice EAN
Telecamera di rete VB-H751LE	1386C001AC	4549292078350

#### Accessori opzionali:

Nome dispositivo	Codice Mercury	Codice EAN
Kit di montaggio a sospensione PC640-VB	0719C001AA	4549292043532
Scatola di collegamento CB740-VB	0712C001AA	4549292043464
Adattatore CA PA-V18 (E)	8362B002AA	4960999986791
Adattatore CA PA-V18 (GB)	8362B003AA	4960999986319

#### Misure/informazioni logistiche:

Nome dispositivo	Codice Mercury	Tipo di imballaggio	Descrizione dell'imballaggio	Quantità per confezione	Lunghezza (mm)	Larghezza (mm)	Altezza (mm)	Peso netto (kg)	Peso lordo (kg)
Telecamera di rete VB-H751LE	1386C001AC	EA	Unità	1	238	468	240	2,6	4,5
		CT	Confezione	2	488	502	274	5,1	
		EP	Euro Pallet	12				30,6	