

VB-H751LE

Une caméra bullet infrarouge grand angle haute performance, idéale pour une utilisation dans des conditions de température extrême et de luminosité nulle.

Avec capture d'image Full HD, protection complète contre les intempéries, fonctions d'analyse intégrées et qualité d'image exceptionnelle en basse lumière.



- Capteur CMOS 1/3" pour des images Full HD et des performances exceptionnelles en basse lumière
- Les LED infrarouges intégrées garantissent des images monochromes détaillées jusqu'à une distance de 30 m
- Conforme IP66 et NEMA250 type 4X pour une protection optimale contre les conditions environnementales difficiles
- Technologies de réduction de la taille des données et d'optimisation de l'image par réduction du bruit en fonction des mouvements et la réduction de la taille des données par zones définies (ADSR)
- Détection d'alerte intelligente avec 8 profils analytiques intégrés
- Configuration et assistance diffusion en direct sur plusieurs navigateurs Web et appareils mobiles
- Conformité aux Profils S et G ONVIF®

Gamme de produits

VB-H761LVE
VB-H760VE
VB-H751LE
VB-M741VE
VB-M740E



•

Caractéristiques techniques

CAMÉRA	
Capteur d'image	Type CMOS 1/3 (filtre couleurs primaires)
Nombre de pixels effectifs	Environ 2,1 millions de pixels
Méthode de balayage	Progressive
Objectif	Zoom optique 2,4x (zoom numérique 4x) (commande électrique)
Distance focale	2,55 (GA) – 6,12 mm (T)
Ouverture	f/1,2 (GA) – f/1,8 (T)
Angle de vue	Pour les ratios d'aspect 16:9 : Horizontal : 124,3° (GA) – 50,5° (T) Vertical : 66,9° (GA) – 28,4° (T) Pour les ratios d'aspect 4:3 : Horizontal : 90,6° (GA) – 37,9° (T) Vertical : 66,9° (GA) – 28,4° (T)
Commutateur Jour / Nuit	Auto / Mode jour / Mode nuit
Éclairage minimum du sujet	Mode jour (couleur) : 0,035 lux (f/1,2, vitesse d'obturation de 1/30 s avec le contrôle intelligent des ombres désactivé, 50IRE) Mode nuit (monochrome) : 0 lux / 0,002 lux (f/1,2, vitesse d'obturation de 1/30 s avec le contrôle intelligent des ombres désactivé, 50IRE avec IR activé / désactivé)
Mise au point	Auto / AF One-Shot / Manuel / Réglé à l'infini
Distance de prise de vues (à partir de l'avant de l'objectif)	Mode jour : 0,3 m (3,3 po) – infini Mode nuit : 0,3 m (3,3 po) – infini
Vitesse d'obturation	1, 1/2, 1/4, 1/8, 1/15, 1/30, 1/50, 1/60, 1/100, 1/120, 1/250, 1/500, 1/1000, 1/2000, 1/4000, 1/8000, 1/10000, 1/16000 s.
Exposition	Automatique / Automatique (sans scintillement) / Automatique (priorité à la vitesse) / Automatique (priorité à l'ouverture) / Manuel (vitesse d'obturation, ouverture, gain)
Balance des blancs	Automatique / Source lumineuse / Manuelle : Source lumineuse : Lumière du jour fluo / Lumière fluo blanc / Lumière fluo chaud / Lampe à vapeur de mercure / Lampe au sodium / Lampe halogène Manuelle : WB One-Shot / Gain R / Gain B
Mode de mesure	À prédominance centrale / Moyenne / Spot
Correction d'exposition	9 niveaux
Contrôle intelligent des ombres	Automatique / Manuel / Désactivé : Automatique : 3 niveaux Manuelle : 7 niveaux - Éclaircit les zones d'ombre d'une vidéo
Compensation de voile	Automatique / Manuel / Désactivé : Automatique : 3 niveaux Manuelle : 7 niveaux
Limite de contrôle automatique du gain	6 niveaux
Stabilisateur d'image	2 niveaux (numérique)
Réduction du bruit en fonction des mouvements	Disponible
Portée de l'éclairage IR	30 m (98,4 pi) (Avec 24 V CA, PoE+)
Limites de l'angle panoramique	344° (-217°-+127°)
Angle d'inclinaison	93° (-3° – +90°) - La caméra est inclinée à 0° lorsqu'elle est fixée au plafond et orientée vers le bas, et à 90° lorsqu'elle est en position horizontale
Plage de rotation	344° (±172°)
SERVEUR	
Méthode de compression vidéo	JPEG, H.264
Taille de la vidéo	JPEG, H.264 : 1920 x 1080, 960 x 540, 480 x 270 1280 x 720, 640 x 360, 320 x 180 1280 x 960, 640 x 480, 320 x 240
Qualité vidéo	JPEG, H.264 : 10 niveaux
Cadence	JPEG : 0,1 à 30 im./s H.264 : 1/2/3/5/6/10/15/30 im./s - Valeurs représentant les performances de diffusion de l'appareil. - La cadence de prise de vues peut être réduite notamment en raison des caractéristiques de l'ordinateur de visualisation, du nombre de clients qui accèdent simultanément à la caméra, des charges du réseau, des paramètres de qualité vidéo, du type ou du mouvement du sujet, etc. Cadence maximale lors de l'utilisation avec les combinaisons suivantes : En cas de diffusion H.264(1) (1920 x 1080) et H.264(2) (tous formats) simultanée : 15 im./s En cas de diffusion H.264(1) (tous formats) et H.264(2) (1920 x 1080) simultanée : 15 im./s En cas de diffusion H.264(1) (1280 x 960) et H.264(2) (1280 x 960) simultanée : 15 im./s En cas de diffusion H.264(1) (1280 x 720) et H.264(2) (1280 x 720) simultanée : 15 im./s
Intervalle I-Frame	0,5/1/1,5/2/3/4/5 s
Accès client simultané	Max. 30 Clients + 1 client admin - H.264 : max. 10 clients
Contrôle du débit	Débit cible : 64/128/256/384/512/768/1024/1536/2048/3072/4096/6144/8192/10240/12288/14336/16384 kbit/s
Technologie ADSSR : Réduction de la taille des données par zones définies	Nombre de zones spécifiées : max. 8 zones Niveau de réduction de la taille des données : 3 niveaux
Sécurité	Contrôle de la caméra : Administrateur, utilisateur autorisé, utilisateur invité (le niveau de contrôle varie selon l'utilisateur) Contrôle d'accès : Droit d'utilisateur (nom d'utilisateur et mot de passe), Restrictions de l'accès aux hôtes (IPv4, IPv6) IEEE802.1X : EAP-MD5, EAP-TLS, EAP-TTLS, EAP-PEAP Communications cryptées : SSL/TLS, IPsec

VB-H751LE

Protocole	IPv4, IPv6, TCP/IP, UDP, HTTP, FTP, SNMPv1/v2c/v3 (MIB2), DHCP, DNS, AutoIP, mDNS, ARP, ICMP, POP3, NTP, SMTP, RTP/RTCP, RTSP, SSL/TLS, IPsec, ONVIF, WV-HTTP (propriété Canon)
Méthode de compression audio	G.711 loi μ (64 kbit/s)
Méthode de communication audio	Duplex intégral (deux canaux) / semi-duplex – Compatible avec la fonction de suppression de l'écho RTP, Sound Transfer Protocol de Canon
Lecture de fichiers audio	Disponible (les fichiers audio peuvent être lus en cas de déclenchement d'un événement par la fonction intelligente ou l'entrée du périphérique externe.) - Nécessite une enceinte avec amplificateur tiers
Masque de confidentialité	Nombre d'inscriptions : max. 8 positions, nombre de couleurs de masque : 1 (à choisir parmi 9 couleurs)
Préréglage	Nombre de registres : max. 20 positions (+ préréglage initial) Nombre de rotation présélectionnée : max. 1
Fonctions intelligentes (vidéo)	détection d'objets en mouvement, détection d'objets abandonnés, détection d'objets disparus, détection d'altération de la caméra, détection de passage et détection d'intrusion Paramètres de détection : max. 15 Paramètres de la zone de non détection : Disponible
Fonctions intelligentes (audio)	Détection du volume, détection de cris
Type de déclenchement	Entrée du périphérique externe, Fonctions intelligentes (vidéo), Fonctions intelligentes (audio), Minuteur, Commutateur Jour/Nuit Nombre d'événements associés : 2 Conditions des événements associés : OU, ET (que les événements soient séquentiels ou non)
Téléchargement d'images	FTP / HTTP / SMTP (courrier électronique)
Notification d'événement	HTTP / SMTP (courrier électronique)
Notification du journal	SMTP (courrier électronique)
Fonction de rognage de l'image	PTZ numérique Dimensions rognage : 640 x 360 / 512 x 288 / 384 x 216 / 256 x 144 / 128 x 72 640 x 480 / 512 x 384 / 384 x 288 / 256 x 192 / 128 x 96
Affichage à l'écran	Disponible Allemand / Anglais / Espagnol / Français / Italien / Polonais / Russe / Turc / Coréen / Chinois (simplifié) / Japonais
Heure d'été	Disponible

INTERFACE	
Terminal réseau	LAN x 1 (RJ45, 100Base-TX [auto / duplex intégral / semi-duplex])
Terminal entrée audio	Connecteur mini-jack Φ 3,5 mm (Φ 0,14 po) (mono) LINE IN (branchement à un microphone avec amplificateur) ou MIC IN (branchement à un microphone avec amplificateur) - Basculement possible entre entrée LINE IN et MIC IN dans la page des paramètres
Terminal sortie audio	Connecteur mini-jack Φ 3,5 mm (Φ 0,14 po) (mono) LINE OUT (branchement à une enceinte avec amplificateur)
Terminal I/O (E/S) du périphérique externe	2 entrées et 2 sorties
Carte mémoire	Compatible carte mémoire SD, SDHC et SDXC. Contenu enregistré : Journal, vidéo (Événement, Manuel, ONVIF, Minuteur, Chargement) Cadence : max. 1 im./s (JPEG) max. 30 im./s (H.264) - Pour une vitesse d'enregistrement garantie, il est recommandé d'utiliser des produits de CLASSE 10. Même lors de l'utilisation de produits de CLASSE 10, la fiabilité ne peut être garantie au cours des périodes d'accès importants (lors de l'enregistrement et de la suppression simultanés de données, par exemple).

AUTRES	
Environnement d'utilisation	Température Plage de températures de fonctionnement (y compris exposition directe au soleil) CA, PoE+ : -50°C à +55°C (-58°F à +131°F) CC, PoE : -10°C à +55°C (+14°F à +131°F) Plage de températures de démarrage (y compris exposition directe au soleil) CA, PoE+ : -30°C à +55°C (-22°F à +131°F) CC, PoE : -10°C à +55°C (+14°F à +131°F) Humidité 5 % à 85 % (sans condensation)
Méthode d'installation	Au plafond / en surface
Alimentation électrique	PoE : alimentation électrique PoE via un connecteur local (compatible IEEE802.3at Type1/Type2) Adaptateur CA : PA-V18 (100 à 240 V CA) (vendu séparément) Source d'alimentation externe : 24 V CA / 12 V CC
Consommation	PoE+ : max. environ 20,1 W*1 PoE : max. environ 10,2 W*2 Adaptateur CA PA-V18 : max. environ 12,5 W (100 V CA) max. environ 12,6 W (240 V CA) CC : max. environ 11,2 W CA : max. environ 20,9 W *1 Équipement de source d'alimentation classe 4 (nécessite 30,0 W) *2 Équipement de source d'alimentation classe 0 (nécessite 15,4 W)
Dimensions	(L x H x l) 111 x 102 x 214 mm (4,37 x 4,02 x 8,43 po) (boîtier de la caméra uniquement) - Longueur lorsque le joint est entièrement étendu (D) : 402 mm (15,83 po)
Poids	Environ 2 600 g (5,74 lb)



●

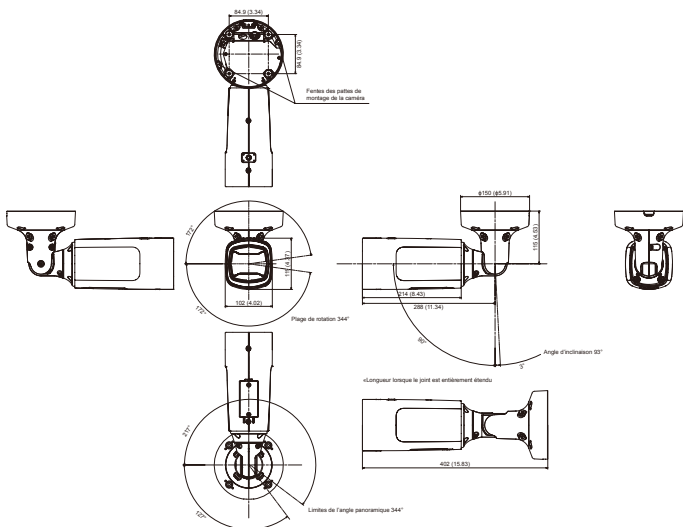
VP U3F11 F

Spécification résistante à la poussière / étanche	IP66
Norme internationale	EN55032 Classe A, FCC partie 15 sous-partie B Classe A, ICES-003 Classe A, VCCI Classe A, RCM AS/NZS EN55032 Classe A, CNS13438 Classe A, KN32 Classe A, EN55024, KN35, EN50581, EN62471 IEC/UL/EN 60950-1, IEC/UL/EN 60950-1/-22, EN50130-4, IEC/UL/EN 60529 IP66, NEMA 250 Type 4X
APPLICATION	
Visualiseur	Visualiseur de caméra ~ Compatible avec la rotation de l'écran vidéo Visualiseur de caméra mobile
Logiciel inclus	Camera Management Tool Recorded Video Utility
Langue	Allemand / Anglais / Espagnol / Français / Italien / Polonais / Russe / Turc / Thaï / Coréen / Chinois (simplifié) / Japonais
SYSTÈME D'EXPLOITATION / NAVIGATEUR COMPATIBLE	Windows 7, Internet Explorer 11 / Chrome 65 Windows 8.1, Internet Explorer 11 / Chrome 65 Windows 10, Internet Explorer 11 / Microsoft Edge / Chrome 65 Windows Server 2008, Internet Explorer 9 Windows Server 2008 R2, Internet Explorer 11 / Chrome 65 Windows Server 2012, Internet Explorer 10 / Chrome 65 Windows Server 2012 R2, Internet Explorer 11 / Chrome 65 Windows Server 2016, Internet Explorer 11 / Chrome 65
Appareils mobiles vérifiés	Surface, iPad, iPhone, Nexus, Galaxy

Contenu de la boîte

- Unité principale VB-H751LE
- Avant d'utiliser cette caméra
- Guide compatible EAC
- Cordon de sécurité
- Cordon de sécurité Vis de fixation
- Plaque plafond
- Vis de fixation plaque plafond *4
- Clé
- Gabarit
- Câble multi-conducteurs avec joint étanche caoutchouc (IO / Audio / Alimentation)
- Bande étanche
- Embout de câble LAN
- Joint étanche caoutchouc pour câble LAN
- Collier de serrage
- Fixation d'emballage
- Vis de terre (GND)
- Guide d'installation
- Carte de garantie

Dimensions

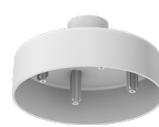


Toutes les dimensions sont en mm (po)

Accessoires compatibles



CB740-VB
Boîtier pour câbles



PC640-VB
Kit de montage de
suspension



PA-V18
Alimentation CA
*Disponible avec prise
européenne à 2 fiches
et prise RU à 3 fiches

•

Une caméra bullet infrarouge grand angle haute performance, idéale pour une utilisation dans des conditions de température extrême et de luminosité nulle.

Avec capture d'image Full HD, protection complète contre les intempéries, fonctions d'analyse intégrées et qualité d'image exceptionnelle en basse lumière.

VB-H751LE



Date de commercialisation : décembre 2016

Informations sur les produits :

Nom du produit	Code Mercury	Code EAN
Caméra réseau VB-H751LE	1386C001AC	4549292078350

Accessoires en option :

Nom du produit	Code Mercury	Code EAN
Kit de montage de suspension PC640-VB	0719C001AA	4549292043532
Boîtier pour câbles CB740-VB	0712C001AA	4549292043464
Adaptateur CA PA-V18 (E)	8362B002AA	4960999986791
Adaptateur CA PA-V18 (GB)	8362B003AA	4960999986319

Dimensions / Informations logistiques :

Nom du produit	Code Mercury	Type de pack	Description de l'emballage	Quantité par pack	Longueur (mm)	Largeur (mm)	Hauteur (mm)	Poids net (kg)	Poids brut (kg)
Caméra réseau VB-H751LE	1386C001AC	EA	Unité	1	238	468	240	2,6	4,5
		CT	Carton	2	488	502	274	5,1	
		EP	Palette Europe	12				30,6	