

# VB-H652LVE

Стационарная купольная камера видеонаблюдения с вандалозащищенным корпусом и встроенной ИК-подсветкой идеально подходит для использования вне помещения при различных климатических условиях и условиях освещения.

Поддержка формата Full HD, сверхширокий угол обзора 122,1°, светосильный объектив f/1.2-1.8, соответствие стандартам IK10 и IP66, а также встроенные инфракрасные светодиоды позволяют вести детализированную монохромную съемку на расстоянии до 20 м.



- Сверхширокоугольный объектив камеры VB-H652LVE обеспечивает более полный охват зоны видеонаблюдения
- Антивандальная защита, защита от атмосферных воздействий и соответствие стандарту NEMA250 тип 4X обеспечивают полную защиту от внешних факторов
- Встроенная инфракрасная светодиодная подсветка для круглосуточного видеонаблюдения
- Функции шумоподавления с адаптацией к движению (Motion Adaptive Noise Reduction) и уменьшения размера данных выбранной области (ADSR) обеспечивают высокое качество видеоизображения, снижая нагрузку на полосу пропускания
- Встроенные аналитические функции для улучшенного обнаружения тревожных сигналов
- Наблюдение и настройка в режиме реального времени с помощью поддерживаемых веб-браузеров и мобильных устройств
- Поддержка стандартов ONVIF® Profile S и Profile G

## Модельный ряд

### VB-H652LVE

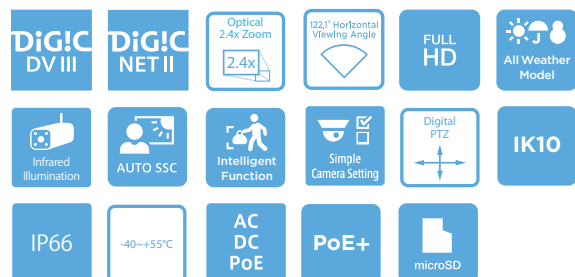
VB-H651VE

VB-H630VE

VB-M641VE

VB-M640VE

VB-M620VE



## Технические характеристики

<b>КАМЕРА</b>	
<b>Датчик изображения</b>	1/3-дюймовый CMOS-датчик (с фильтром основных цветов)
<b>Количество эффективных пикселей</b>	около 2,1 млн пикселей
<b>Тип развертки</b>	Прогрессивная
<b>Объектив</b>	Зум-объектив (с электроприводом) с 2,4х оптическим зумом (4х цифровым зумом)
<b>Фокусное расстояние</b>	2,55 (Ш) – 6,12 мм (Т)
<b>Диапазон значений диафрагмы</b>	F1.2 (Ш) — F1.8 (Т)
<b>Угол обзора</b>	<b>Для соотношения сторон 16:9:</b> По горизонтали: 122,1° (Ш) – 50,1° (Т) По вертикали: 65,9° (Ш) – 28,1° (Т) <b>Для соотношения сторон 4:3</b> По горизонтали: 89,2° (Ш) – 37,5° (Т) По вертикали: 65,9° (Ш) – 28,1° (Т)
<b>Переключение между режимами дневной/ночной съемки</b>	Автоматический режим/режим дневной съемки/режим ночной съемки
<b>Минимальная освещенность объекта</b>	Режим дневной съемки (цветной): 0,035 лк (F1.2, выдержка 1/30 сек., функция интеллектуального управления тенями (SSC) выключена, 50IRE) Режим ночной съемки (монохромный): 0 лк / 0,002 лк (F1.2, выдержка 1/30 сек., функция интеллектуального управления тенями (SSC) выключена, 50IRE с включенным/выключенным светом) Установлена тонированная купольная крышка (продается отдельно) Режим дневной съемки (цветной): 0,07 лк (F1.2, выдержка 1/30 сек., функция интеллектуального управления тенями (SSC) выключена, 50IRE) Режим ночной съемки (монохромный): 0,004 лк (F1.2, выдержка 1/30 сек., функция интеллектуального управления тенями (SSC) выключена, 50IRE)
<b>Фокусировка</b>	Авто / Показанная автофокусировка / Ручная / На бесконечность
<b>Расстояние съемки (от переднего края до объектива)</b>	Режим дневной съемки: 0,3 м (12 дюймов) – бесконечность Режим ночной съемки: 0,3 м (12 дюймов) – бесконечность
<b>Выдержка</b>	1, 1/2, 1/4, 1/8, 1/15, 1/30, 1/50, 1/60, 1/100, 1/120, 1/250, 1/500, 1/1000, 1/2000, 1/4000, 1/8000, 1/10000, 1/16000 с
<b>Экспозиция</b>	Авто/Авто (без мерцания)/Авто (AE с приоритетом выдержки)/Авто (AE с приоритетом диафрагмы)/Ручной режим (выдержка, диафрагма, усиление)
<b>Баланс белого</b>	Авто / Источник света / Ручной режим Источник света: флуоресцентное освещение с дневной/белой/теплой температурой цвета / ртутная лампа / натриевая лампа / галогенная лампа Ручной режим: поадоровый баланс белого / усиление красного / усиление синего
<b>Режим замера</b>	Центровзвешенный / Усредненный / Точечный
<b>Компенсация экспозиции</b>	9 уровней
<b>Функция интеллектуального управления тенями Smart Shade Control</b>	Авто/Ручная/Отключена Авто: 3 уровня Ручной режим: 7 уровней – Осветление затененных участков видео
<b>Компенсация дымки</b>	Авто/Ручная/Отключена Авто: 3 уровня Ручной режим: 7 уровней
<b>Ограничение AGC</b>	6 уровней
<b>Стабилизатор изображения</b>	2 уровня (цифровой)
<b>Шумоподавление с адаптацией к движению</b>	Доступно
<b>Диапазон ИК-подсветки</b>	20 м
<b>Угол панорамирования</b>	360° (±180°)
<b>Угол наклона</b>	90° (-15° – +75°) – Камера находится под углом 0° при потолочном креплении и направлении строго вниз
<b>Диапазон угла поворота</b>	350° (+220°/130°) +: по часовой стрелке
<b>Скорость движения</b>	– (ограничено при перемещении вручную)
<b>СЕРВЕР</b>	
<b>Метод сжатия видео</b>	JPEG, H.264
<b>Размер видео</b>	JPEG, H.264: 1920 x 1080, 960 x 540, 480 x 270 1280 x 720, 640 x 360, 320 x 180 1280 x 960, 640 x 480, 320 x 240
<b>Качество видео</b>	JPEG, H.264: 10 уровней
<b>Частота кадров</b>	JPEG: 0,1 – 30 кадров/с H.264: 1/2/3/5/6/10/15/30 кадров/с – Значения представляют скорость потоковой передачи с камеры. – Частота кадров может быть снижена в зависимости от конфигурации компьютера наблюдателя, числа клиентов, осуществляющих одновременный доступ, нагрузки на сеть, настройки качества видео, типа и движения объекта или по ряду других причин. Максимальная частота кадров при использовании в следующих комбинациях: При одновременной трансляции H.264(1) (1920 x 1080) и H.264(2) (все размеры): 15 кадров/с При одновременной трансляции H.264(1) (все размеры) и H.264(2) (1920 x 1080): 15 кадров/с При одновременной трансляции H.264(1) (1280 x 960) и H.264(2) (1280 x 960): 15 кадров/с При одновременной трансляции H.264(1) (1280 x 720) и H.264(2) (1280 x 720): 15 кадров/с
<b>Интервал I-Frame</b>	0,5/1/1,5/2/3/4/5 с
<b>Одновременный доступ клиентов</b>	До 30 клиентов + 1 клиент-администратор – H.264: до 10 клиентов
<b>Управление скоростью потока данных</b>	Целевая скорость потока данных: 64/128/256/384/512/768/1024/1536/2048/3072/4096/6144/8192/10240/12288/14336/16384 кбит/с
<b>ADSR: уменьшение размера данных для выбранной области</b>	Количество указанных областей: до 8 областей Уровень уменьшения размера данных: 3 уровня
<b>Безопасность</b>	Управление камерой: администратор, авторизованный пользователь, гость (уровень контроля изменяется в зависимости от пользователя) Контроль доступа: полномочия пользователей (имя пользователя и пароль), ограничения доступа к хосту (IPv4, IPv6) IEEE802.1X: EAP-MD5, EAP-TLS, EAP-TTLS, EAP-PEAP Шифрованная связь: SSL/TLS, IPsec
<b>Протокол</b>	IPv4, IPv6, TCP/IP, UDP, HTTP, FTP, SNMPv1/v2c/v3 (MIB2), DHCP, DNS, AutoIP, mDNS, ARP, ICMP, POP3, NTP, SMTP, RTP/RTCP, RTSP, SSL/TLS, IPsec, ONVIF, WV-HTTP (патентовано Canon)
<b>Метод сжатия звука</b>	G.711 μ-law (64 кбит/с)

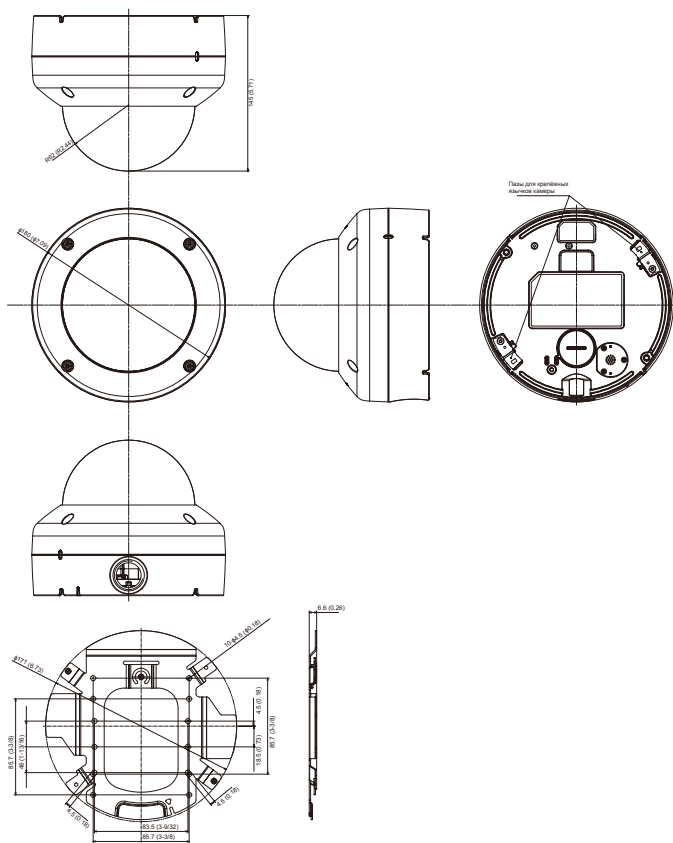
<b>Метод аудиосвязи</b>	Полнодуплексный (двунаправленный)/полудуплексный – поддержка функции подавления эха RTP, протокол передачи звука Canop
<b>Воспроизведение аудиофайла</b>	Доступно (аудиофайлы можно воспроизводить, когда триггером события является интеллектуальная функция или вход внешнего устройства) – Необходим сторонний громкоговоритель с усилителем
<b>Аналоговый видеовыход (NTSC)</b>	Доступно (только для проверки угла камеры)
<b>Маскировка части изображения</b>	Количество регистраций: до 8 мест, количество цветов маски: 1 (выбор из 9 цветов)
<b>Предустановка</b>	Количество регистраций: до 20 позиций (исходное положение) Количество предустановленных маршрутов: до 1
<b>Интеллектуальные функции (видео)</b>	обнаружение движущихся объектов, обнаружение оставленных объектов, обнаружение пропавших объектов, выявление попыток повреждения камеры, обнаружение пересечения линии и обнаружение вторжения Настройки обнаружения: до 15 Параметры нераспознаваемой области: доступно
<b>Интеллектуальные функции (аудио)</b>	Обнаружение изменения уровня громкости, обнаружение крика
<b>Тип триггера события</b>	Вход внешнего устройства, интеллектуальная функция (видео), интеллектуальная функция (аудио), таймер, переключение день/ночь Количество связанных событий: 2 Условия связанных событий: И, ИЛИ (наличие или отсутствие последовательности событий)
<b>Загрузка изображения</b>	FTP/HTTP/SMTP (эл. почта)
<b>Уведомление о событиях</b>	HTTP/SMTP (эл. почта)
<b>Журнал уведомлений</b>	SMTP (эл. почта)
<b>Функция обрезки изображения</b>	Цифровые функции панорамирования, наклона и зума (PTZ) Размеры обрезки: 640 x 360/512 x 288/384 x 216/256 x 144/128 x 72 640 x 480/512 x 384/384 x 288/256 x 192/128 x 96
<b>Экранное меню</b>	Доступно немецкий / английский / испанский / французский / итальянский / польский / русский / турецкий / корейский / китайский (упрощенное письмо) / японский
<b>Летнее время</b>	Доступно
<b>ИНТЕРФЕЙС</b>	
<b>Сетевой терминал</b>	LAN x 1 (RJ45, 100Base-TX (авто/полнодуплексный/полудуплексный))
<b>Разъем аудиовхода (общий для LINE IN и MIC IN)</b>	Миниджек (монофонический) Ф3,5 мм (Ф0,14 дюймов) LINE IN (подключение к микрофону с усилителем) или MIC IN (подключение к микрофону без усилителя) – Переключение LINE IN/MIC IN на странице настроек.
<b>Разъем аудиовыхода (LINE OUT)</b>	Миниджек (монофонический) Ф3,5 мм (Ф0,14 дюймов) LINE OUT (подключение к усилителю громкоговорителя)
<b>Разъемы для внешних устройств</b>	2 входа, 2 выхода Аналоговый видеовыход x 1
<b>Карта памяти</b>	Поддержка карт памяти microSD, microSDHC, microSDXC. Записываемый контент: журнал, видео (событие, руководство, ONVIF, таймер, загрузка) Частота кадров: до 1 кадра/с (JPEG) до 30 кадров/с (H.264) – Чтобы обеспечить стабильную скорость записи, рекомендуется использовать продукты с рейтингом CLASS 10. Даже при использовании продуктов CLASS 10 нельзя гарантировать стабильность при высокой интенсивности доступа (например, при одновременной записи и удалении данных).
<b>ДРУГОЕ</b>	
<b>Условия эксплуатации</b>	Температура С установленным обогревателем (приобретается отдельно) Диапазон рабочих температур: Переменный ток, PoE: -40°C – +55°C (-40°F – +131°F) Диапазон температуры для запуска: Переменный ток, PoE: -30°C – +55°C (-22°F – +131°F) – При нахождении под прямыми солнечными лучами требуется солнцезащитный козырек (приобретается отдельно) Без установленного обогревателя (приобретается отдельно) Переменный ток, постоянный ток, PoE+, PoE: -10°C – +55°C (+14°F – +131°F) – При нахождении под прямыми солнечными лучами требуется солнцезащитный козырек (приобретается отдельно) Влажность 5% – 85% (без конденсации)
<b>Способ установки</b>	Потолочный монтаж/настенный монтаж
<b>Источник питания</b>	PoE: питание PoE через разъем LAN (совместимость с IEEE802.3ат Type1/Type2) Блок сетевого питания: PA-V18 (100 – 240 В переменного тока) (приобретается отдельно) Внешний источник питания: 24 В переменного тока/12 В постоянного тока
<b>Потребляемая мощность</b>	PoE: до 12,4 Вт*1 до 23,1 Вт*1 *2 PoE: до 12,4 Вт*3 Адаптер переменного тока PA-V18: до 15,2 Вт (100 В переменного тока) до 15,2 Вт (240 В переменного тока) Постоянный ток: до 13,8 Вт Переменный ток: до 12,7 Вт до 24,1 Вт*4 *1 Электрическое оборудование класса 4 (требуемая мощность: 30,0 Вт) *2 С установленным обогревателем (приобретается отдельно) *3 Электрическое оборудование класса 0 (требуемая мощность: 15,4 Вт)
<b>Размеры</b>	(Фх В) Ф180 x 145 мм (Ф7,09 x 5,71 дюйма) – Только камера (без монтажной платы для установки камеры на потолок)
<b>Масса</b>	около 1850 г
<b>Ударопрочность</b>	IK10 (20J)
<b>Спецификация пыли-/водонепроницаемости</b>	IP66
<b>Международный стандарт</b>	EN55032 класс А, FCC часть 15 подчасть В класс А, ICES-003 класс А, VCCI класс А, RCM AS/NZS EN55032 класс А, CNS13438 класс А, KN32 класс А, EN55024, KN35, EN55081, EN62471 IEC/UL/EN 60950-1, IEC/UL/EN 60950-1-2, EN50130-4, IEC/UL/EN 60529 IP66, IEC/UL/EN 62262 IK10, NEMA 250 тип 4X

# Технические характеристики

# VB-H652LVE

ПРИМЕНЕНИЕ	
<b>Средство просмотра</b>	Camera Viewer – поддерживает поворот видеоизображения Mobile Camera Viewer
<b>Программное обеспечение камеры</b>	Инструмент управления камерой (Camera Management Tool) Утилита записи видео (Recorded Video Utility)
<b>Язык</b>	немецкий / английский / испанский / французский / итальянский / польский / русский / турецкий / тайский / корейский / китайский (упрощенное письмо) / японский
<b>Операционная система/ Совместимый браузер</b>	Windows 7, Internet Explorer 11/Chrome 65 Windows 8.1, Internet Explorer 11/Chrome 65 Windows 10, Internet Explorer 11/Microsoft Edge/Chrome 65 Windows Server 2008, Internet Explorer 9 Windows Server 2008 R2, Internet Explorer 11/Chrome 65 Windows Server 2012, Internet Explorer 10/Chrome 65 Windows Server 2012 R2, Internet Explorer 11/Chrome 65 Windows Server 2016, Internet Explorer 11/Chrome 65
<b>Авторизованные мобильные устройства</b>	Surface, iPad, iPhone, Nexus, Galaxy

## Размеры

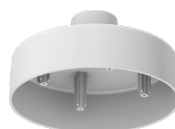


Все размеры указаны в мм (дюймах)

## Что входит в комплект поставки

- Основное устройство VB-H652LVE
- Рекомендации до начала использования камеры
- Руководство с поддержкой EAC
- Монтажная плата для установки камеры на потолок
- Предохранительная проволока
- Контрольная проволока и стопорный винт
- Ключ
- Шаблон
- Мультикабель с влагозащитой (LAN/входы-выходы/аудио/питание)
- Водостойкая лента
- Колпачок на кабель LAN
- Влагозащита для кабеля LAN
- Кабельная стяжка
- Упаковочный комплект
- Соединитель RJ45
- Винт заземления
- Руководство по установке
- Гарантийный талон

## Совместимые аксессуары



**PC640-VB**  
Набор для крепления на подвеске



**SC640-VB**  
Солнцезащитный козырек



**DU640-S-VB**  
Тонированная купольная крышка



**HU641-VB**  
Обогреватель



**PA-V18**  
Блок питания переменного тока  
\*Доступно с европейской 2-контактной и британской 3-контактной сетевой вилкой

# VB-H652LVE

Стационарная купольная камера видеонаблюдения с вандалозащищенным корпусом и встроенной ИК-подсветкой идеально подходит для использования вне помещения при различных климатических условиях и условиях освещения.



Поддержка формата Full HD, сверхширокий угол обзора 122,1°, светосильный объектив f/1.2-1.8, соответствие стандартам IK10 и IP66, а также встроенные инфракрасные светодиоды позволяют вести детализированную монохромную съемку на расстоянии до 20 м.

Дата начала продаж: август 2016 г.

#### Информация о продукте:

Название устройства	Артикул	Код EAN
Сетевая камера VB-H652LVE	1061C001AD	4549292071559

#### Дополнительно приобретаемые аксессуары:

Название устройства	Артикул	Код EAN
Обогреватель HU652-VB	1498C001AA	4549292075168
Тонированная купольная крышка DU652-S-VB	1497C001AA	4549292075137
Набор для крепления на подвеске PC640-VB	0719C001AA	4549292043532
Солнцезащитный козырек SC640-VB	0723C001AA	4549292043570
Адаптер переменного тока PA-V18 (E)	8362B002AA	4960999986791
Адаптер переменного тока PA-V18 (GB)	8362B003AA	4960999986319

#### Габариты / логистическая информация:

Название устройства	Артикул	Тип упаковки	Описание упаковки	Количество в упаковке	Длина (мм)	Ширина (мм)	Высота (мм)	Вес нетто (кг)	Вес брутто (кг)
Сетевая камера VB-H652LVE	1061C001AD	EA	Шт.	1	248	248	257	1,9	3,3
		CT	Картонная коробка	2	277	518	284	3,7	
		EP	Европоддон	18				33,3	