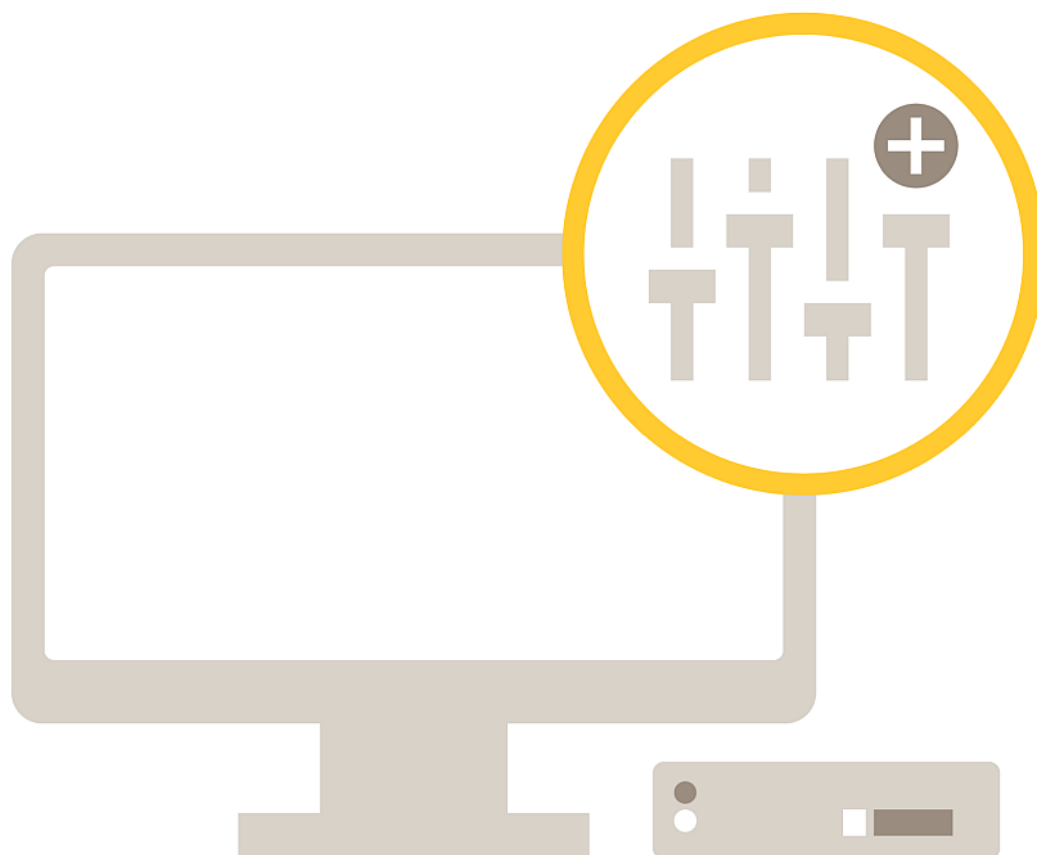


AXIS Audio Manager Pro C7050 Mk II

Su puerta de acceso al mundo del audio en red

AXIS Audio Manager Pro C7050 Mk II proporciona una gestión sencilla y remota para las instalaciones de audio IP de gran tamaño. Tome el control de su sistema de audio completo desde una interfaz de usuario único que gestiona, por ejemplo, la configuración del sistema de los dispositivos de audio, las zonas, el contenido de audio y su programación. AXIS Audio Manager Pro Mk II le permite gestionar anuncios en directo o programados, mensajes de emergencia, emitir música de fondo y mucho más; tanto individualmente en zonas separadas como en todos los dispositivos de todas las zonas. Gracias a su funcionamiento intuitivo y a la supervisión del estado de los dispositivos en línea, AXIS Audio Manager Pro C7050 Mk II demuestra las ventajas del audio en red. El software AXIS Audio Manager Pro se incluye ya instalado en el servidor C7050 Mk II.

- > [Una interfaz de usuario único](#)
- > [Control central](#)
- > [Gestión de zonas](#)
- > [Gestión del contenido de audio](#)
- > [Programación](#)



AXIS Audio Manager Pro C7050 Mk II

Procesador	Intel® Pentium® Gold G5400T	Condiciones de funcionamiento	De 0 °C a 35 °C Humedad relativa del 5 al 95 % (sin condensación)
Memoria	8 GB (2x4 GB)	Condiciones de almacenamiento	De -40 °C a 65 °C
Almacenamiento	128 GB	Homologaciones	EN 55032, EN 55024, EN 61000-3-2, EN 61000-3-3, EN 61000-6-1, EN 61000-6-2, FCC Parte 15 Subparte B Clase B, ICES-003 Clase B, EAC, RCM AS/NZS CISPR 32 Clase B, VCCI Clase B, IEC/EN/UL 60950-1, IEC/EN/UL 62368-1, NOM, EN 50564, EN 62623
Sistema operativo	Microsoft Windows 10 IoT Enterprise Recuperación de sistema operativo: sí	Dimensiones	207 x 207 x 43 mm
General		Peso	1,8 kg
Alimentación	Máx. 60 W, de 100 V CA a 240 V CA, 1,8 A, 50/60 Hz, 12 V CC, 5 A, adaptador de corriente externo		
Conectores	4 USB 3.1 (2 delante, 2 detrás) 1 RJ45 Ethernet, 2xDP++, 1 entrada de línea de audio, 1 salida de línea de audio		

AXIS Audio Manager Pro

General	Más de 1000 dispositivos de audio	Protocolos compatibles	IPv4, HTTP, DNS, NTP, RTP, RTSP, TCP, UDP, DHCP, SIP, mDNS, M3U
Idiomas	Inglés, checo	Seguridad	Varios niveles de acceso de usuario con protección mediante contraseña
Licencias	Ilimitado	Integración de sistemas	
Productos compatibles	AXIS C1004-E, AXIS C2005, AXIS C3003-E, AXIS C8033, AXIS C8210, AXIS C1310-E, AXIS C1410	Retransmisión de audio	Compatible con radio por Internet mediante URL. Se puede conectar a Dante mediante tarjetas de sonido virtuales.
Sistema operativo	Microsoft Windows 10 IoT 2016 LTSB	VoIP	Compatible con el protocolo de inicio de sesión (SIP) para la integración con los sistemas de voz sobre protocolo de Internet (VoIP). Punto a punto o integrados con SIP/PBX.
Requisitos del sistema		Eventos	
Requisitos mínimos	Instalación de hardware: Intel® Core™ i3-7100T Compatibilidad con máquinas virtuales: VMware ESXi, Microsoft Hyper-V y Microsoft Windows Datacenter con configuración y recursos asignados de forma similar a los requisitos de hardware mínimos.	Activadores de evento	Activación mediante comandos HTTP Programador de reproducción
Audio		Sistema	
Retransmisión de audio	Estéreo/mono de 32 kbps a 320 kbps, unicast o multicast, MPEG-1 Audio Layer 2 (MP2) para transmisión interna Véase la compatibilidad con códec de audio avlib	Registros	Registro de sistema, compatibilidad con servidor syslog
VoIP	G.711u, G.711a		
Red			

Responsabilidad medioambiental:

axis.com/environmental-responsibility