

AXIS Camera Management

Axis 네트워크 비디오 제품을 위한 효율적인 관리 도구



- > 단일 또는 여러 사이트를 완벽하게 관리
- > 간편한 카메라 구성
- > 카메라 백업 및 복원
- > 안정적인 펌웨어 업그레이드
- > 효율적인 카메라 애플리케이션 관리

AXIS Camera Management는 Axis 네트워크 비디오 제품에서 사용하도록 특별히 설계된 강력하고 효율적인 설치 및 관리 도구입니다. 이 도구는 표준 네트워크 프로토콜 및 방법을 사용하여 장치를 자동으로 찾아서 구성하고, IP 주소를 설정하고, 연결 상태를 표시하고, 여러 장치의 펌웨어 업그레이드 및 카메라 애플리케이션을 관리합니다.

AXIS Camera Management는 한 사이트나 여러 사이트에 설치된 소수의 Axis 네트워크 비디오 제품부터 수천 개의 Axis 네트워크 비디오 제품까지 효율적으로 배포할 수 있습니다.

로컬 네트워크에서 여러 Axis 비디오 제품을 자동으로 찾아 추가하며, 소프트웨어를 사용하여 IP 주소를 직접 설정하거나 DHCP를 통해 자동으로 할당 받도록 구성할 수 있습니다.

간편한 시스템 구성을 위해 카메라 매개변수를 한 장치에서 시스템의 여러 다른 장치로 복사할 수 있습니다. 강력한 백업 및 복원 기능을 사용해 시스템을 이전 상태로 복원할 수 있습니다.

AXIS Camera Application Platform을 지원하므로 호환 애플리케이션과 라이선스 키 파일을 시스템의 여러 장치에 효율적으로 분산할 수 있습니다.

AXIS Camera Management는 장치 이름, 주소, 모델, 펌웨어 버전 및 상태가 표시되는 직관적인 사용자 인터페이스를 가졌습니다.

효율적인 유지보수와 관리를 위해 시스템 내 장치에 태그를 할당할 수 있습니다. 예를 들어, 사용자 정의 태그를 사용하여 특정 지역에 있는 카메라를 관리하거나 펌웨어 업그레이드가 예약된 카메라를 나열할 수 있습니다.

기술 사양 - AXIS Camera Management

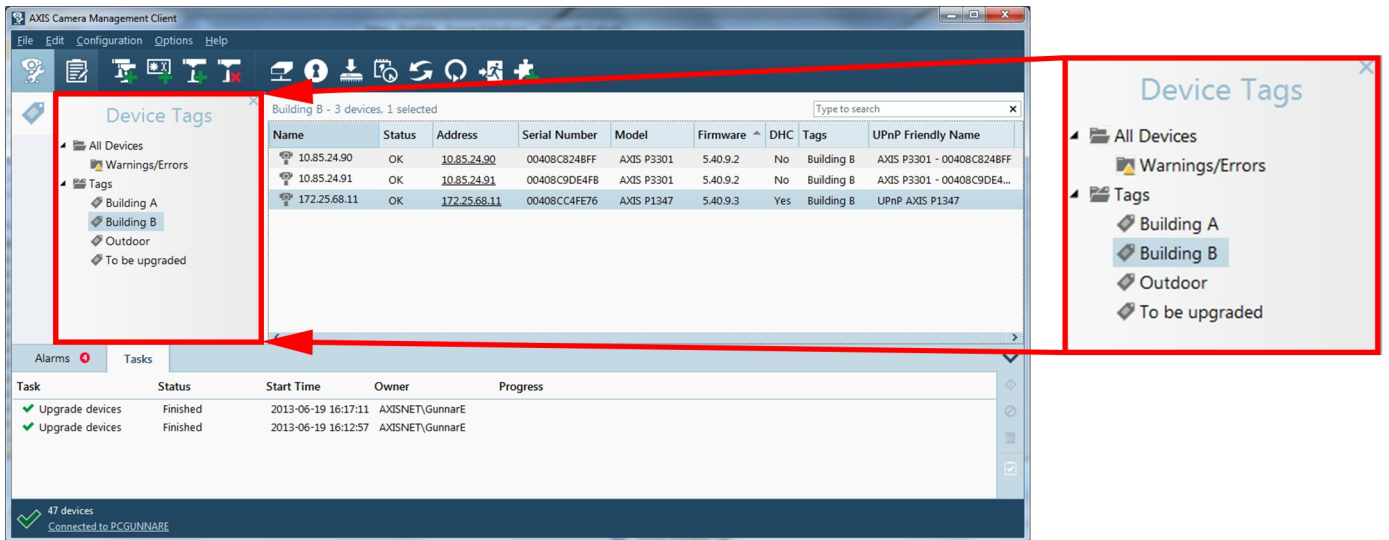
호환 가능한 제품	
모델	펌웨어 4.40 이상의 HD, 표준 해상도, 고해상도, 팬 틸트 줌 및 열상 카메라를 포함하는 Axis 네트워크 카메라와 엔코더. Axis 물리적 액세스 제어 제품(Axis A1001 Network Door Controller, Axis A8004-VE 네트워크 비디오 도어 스테이션), Axis C3003-E 네트워크 혼 스위처
카메라 관리	
새 장치 찾기	네트워크, 로컬 서브넷 내부 또는 원격 네트워크에서 새 장치 검색
장치 태깅	사용자 정의 태그
유닛 상태	액세스 가능한 장치를 나타내는 장치 상태 모니터링
장치 구성	여러 장치에 대한 액션 룰, 스트림 프로파일, 장치 시간, 장치 사용자 및 IP 설정을 포함한 표준 매개변수 저장, 복사 및 구성과 카메라 설정 백업 및 복원 지원
장치 관리	공장 출하 시 기본값으로 복원하거나 장치 재시작

카메라 관리	
펌웨어 업그레이드	여러 장치를 순차적으로 또는 동시에 업그레이드 사용 가능한 최신 펌웨어를 Axis에서 자동으로 다운로드
애플리케이션 관리	AXIS Camera Application Platform 지원 여러 장치에 사용할 라이선스 파일을 비롯한 Axis 호환 애플리케이션 설치
일반 사항	
기록	정렬/검색 기능을 사용하여 수행한 액션 및 장치 상태 변경을 표시하는 활동 로그
언어	영어, 프랑스어, 독일어, 이탈리아어
최소 시스템 요구 사항	Intel i5 또는 동급의 AMD RAM: 2GB(대규모 시스템의 경우 8GB 권장)
시스템 권장 사항	Windows 8.1 Pro 64비트, Windows 10 Pro 64비트* 항상 최신 서비스 팩 사용 Microsoft .NET 런타임 환경(설치 패키지에 포함) * 지원되는 운영 체제 목록에 대해서는 www.axis.com/techsup 에서 사용 가능한 릴리스 노트를 참조하십시오.

효율적인 장치 관리



직관적인 사용자 인터페이스



하나 이상의 사용자 정의 태그를 할당하여 시스템에 연결된 장치를 효율적으로 관리하고 유지보수를 간소화할 수 있습니다.