

## AXIS Camera Management

Herramienta de gestión eficaz para los productos de vídeo en red de Axis



- > Potente gestión de uno o varios sitios
- > Configuración fácil de la cámara
- > Copia de seguridad y restauración de la cámara
- > Actualización fiable del firmware
- > Gestión eficaz de las aplicaciones de la cámara

AXIS Camera Management es una herramienta de gestión e instalación potente y eficaz que está especialmente diseñada para utilizarse con los productos de vídeo en red de Axis. Mediante los protocolos y métodos de red estándares, la herramienta puede buscar y configurar dispositivos, establecer direcciones IP, mostrar el estado de conexión, gestionar las actualizaciones de firmware y las aplicaciones de la cámara de forma automática y para varios dispositivos.

AXIS Camera Management puede gestionar con eficacia miles de productos de vídeo en red de Axis en uno o varios sitios.

Ubica y añade automáticamente varios productos de vídeo de Axis en la red local, y el software permite que el usuario establezca las direcciones IP manualmente o que configure el dispositivo para la asignación automática de DHCP.

Para facilitar la configuración del sistema, pueden copiarse los parámetros de la cámara de un dispositivo a varios dispositivos del sistema. Una potente función de copia de seguridad y restauración permite restaurar el sistema a su estado anterior.

La compatibilidad con la Plataforma de Aplicaciones de Cámaras AXIS permite distribuir con eficacia las aplicaciones compatibles, así como los archivos de licencia, a varios dispositivos del sistema.

AXIS Camera Management cuenta con una interfaz de usuario intuitiva en el que se muestra el nombre del dispositivo, la dirección, el modelo, la versión de firmware y el estado del dispositivo.

Para conseguir un mantenimiento y una administración eficaces, pueden asignarse etiquetas a los dispositivos del sistema. Las etiquetas definidas por el usuario pueden utilizarse, por ejemplo, para gestionar las cámaras de una zona determinada o para enumerar las cámaras programadas para la actualización de su firmware.

# Especificaciones técnicas: AXIS Camera Management

## Productos compatibles

**Modelos** Las cámaras de red y los codificadores de Axis que incluyan HD, resolución estándar, alta resolución, movimiento horizontal/vertical y zoom y cámaras térmicas con firmware 4.40 o superior  
 Productos de control de acceso físico de Axis (controlador de accesos en red AXIS A1001, videoportero en red AXIS A8004-VE), altavoz exponencial de red AXIS C3003-E

## Gestión de cámaras

<b>Búsqueda de nuevos dispositivos</b>	Detección de nuevos dispositivos en la red, en la subred local o en redes remotas
<b>Etiquetado de dispositivos</b>	Etiquetas definidas por el usuario
<b>Estado de la unidad</b>	Supervisión del estado de los dispositivos que indica los dispositivos que son accesibles
<b>Configuración de dispositivos</b>	Almacenamiento, copia y configuración de parámetros estándar, incluidas las reglas de acción, los perfiles de transmisión, la hora del dispositivo, la configuración de los usuarios del dispositivo y de la IP de varios dispositivos, la copia de seguridad y la restauración de la configuración de la cámara
<b>Gestión de dispositivos</b>	Restauración a la configuración predeterminada de fábrica o reinicio del dispositivo

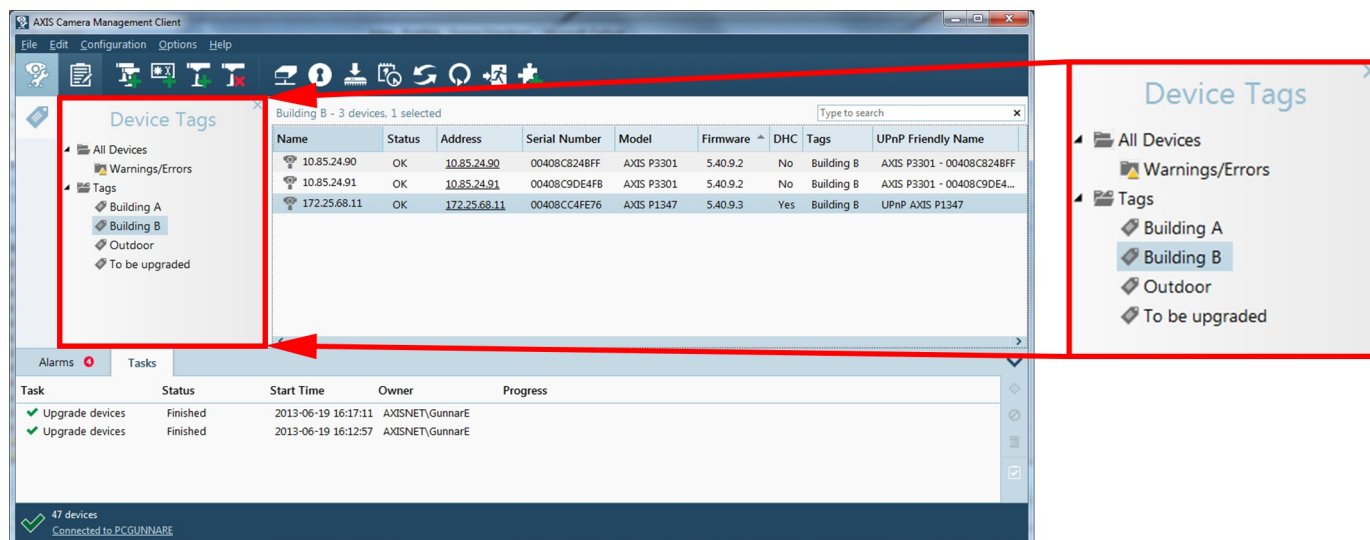
## Gestión de cámaras

<b>Actualización del firmware</b>	Actualización secuencial o en paralelo de varios dispositivos Descarga automática de la versión de firmware de Axis más reciente disponible
<b>Gestión de aplicaciones</b>	Compatibilidad con la Plataforma de Aplicaciones de Cámaras AXIS Instalación de las aplicaciones compatibles con Axis, incluidos los archivos de licencia para varios dispositivos
<b>General</b>	
<b>Registro</b>	Registro de actividad con funciones de clasificación/búsqueda que muestran las acciones realizadas y el cambio de estado de los dispositivos
<b>Idiomas</b>	Inglés, francés, alemán, italiano
<b>Requisitos mínimos del sistema</b>	Intel i5 o AMD equivalente RAM: 2 GB (se recomiendan 8 GB para sistemas de mayor tamaño)
<b>Recomendaciones del sistema</b>	Windows 8.1 Pro 64 bits, Windows 10 Pro 64 bits * Utilice siempre los service packs más recientes Entorno en tiempo de ejecución de Microsoft .NET (incluido en el paquete de instalación) * Para conocer una lista de todos los sistemas operativos compatibles, consulte las notas de versión del producto en <a href="http://www.axis.com/techsup">www.axis.com/techsup</a> .

## Gestión eficaz de dispositivos



## Interfaz de usuario intuitiva



Para simplificar el mantenimiento y la gestión eficaz de los dispositivos del sistema, pueden asignarse una o varias etiquetas definidas por el usuario.