

# AXIS 262 Netzwerk-Videorecorder

*Komplettlösung für die Aufzeichnung im Netzwerk*

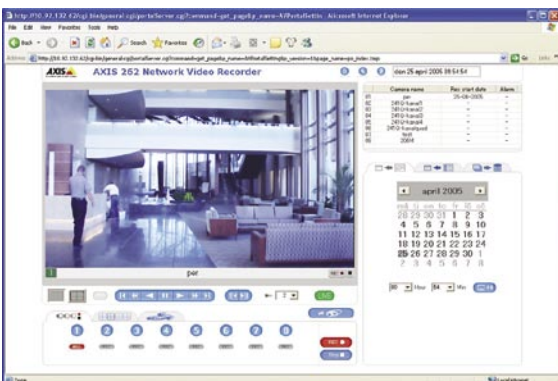
Verhindern Sie Ladendiebstähle, verringern Sie die Zahl der Fehlalarme, erhöhen Sie die Sicherheit Ihrer Mitarbeiter oder überwachen Sie Ihre Geschäftsräume per Fernzugriff – alles mit einer umfassenden Überwachungslösung von Axis.

Der Netzwerk-Videorecorder AXIS 262 ist eine Aufzeichnungs-Komplettlösung, die einfach zu bedienen und zu installieren ist. Sie eignet sich hervorragend zum Speichern von Videomaterial mit Auflösungen bis in den Megapixel-Bereich ohne Qualitätseinbußen; Sie haben immer dieselbe Bildqualität wie bei dem von der Kamera oder vom Videoserver gelieferten Originalbild. Auf der 160-GB-Festplatte können Sie z.B. bis zu 10 Tage in VGA-Auflösung bei einem Bild pro Sekunde, acht Kanäle, speichern. Per Fernzugriff können Sie Videoaufnahmen von bis zu acht Axis Netzwerkkameras gleichzeitig anschauen, aufzeichnen und wiedergeben. Geplante und ausgelöste Aufzeichnungen können mit einer Aufzeichnungsgeschwindigkeit von bis zu 240 Bildern pro Sekunde erfolgen.

Durch die direkte Verbindung zum Netzwerk wird die Systemintegration dank der offenen Anwendungsschnittstelle und den ausgeklügelten Netzwerkfunktionen auf der Basis von Industriestandards erheblich vereinfacht. Im Verbund mit Netzwerkkameras und Videoservern von Axis bietet der Netzwerk-Videorecorder AXIS 262 eine Komplettlösung für Überwachungsaufgaben.

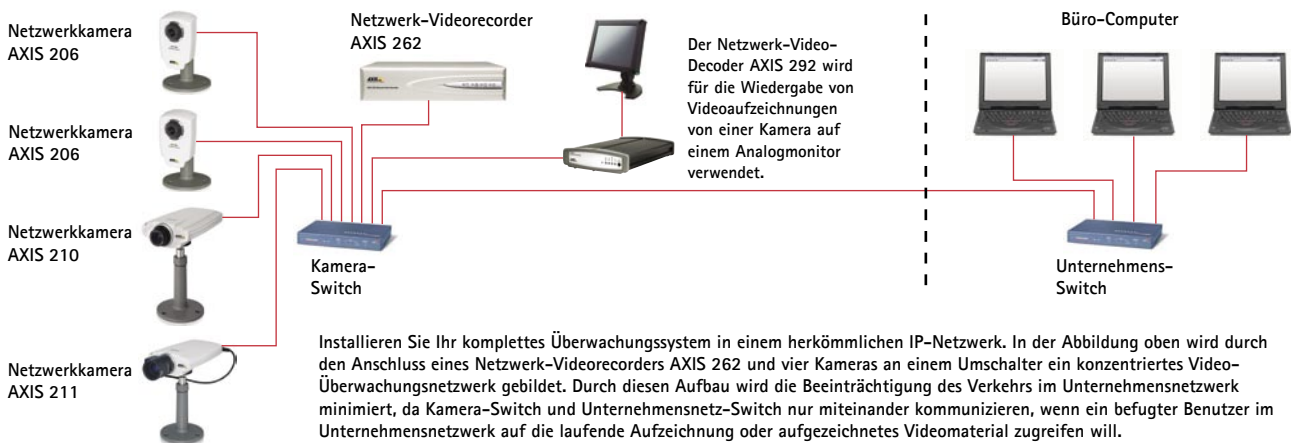


- Aufzeichnung mit bis zu acht Netzwerkkameras mit Auflösungen bis in den Megapixel-Bereich
- Gleichzeitiges Aufzeichnen, Anschauen und Wiedergeben des Videomaterials
- Einfache Installation, Handhabung und Überwachung
- Aufzeichnung mit bis zu 100 Bildern pro Sekunde mit VGA oder 4CIF
- Fernzugriff sowohl auf Videomaterial als auch auf laufende Kameras
- 160-GB-Festplatte mit Vibrationsschutz



## Technische Daten

<b>Videoaufzeichnung</b>	Motion JPEG	<b>System-Alarmbenachrichtigung</b>	Ausgang 1: Alarmaufzeichnungsstatus Ausgang 2: Kanalverluststatus Ausgang 3: Festplattenfehler Ausgang 4: Festplatte voll Bei Festplatten- oder Systemfehler Alarmbenachrichtigung per E-Mail
<b>Kompatibilität</b>	Kompatibel mit allen Netzwerk-Videoprodukten von Axis mit Firmware 4.15 und höher	<b>Sicherheit</b>	Mehrstufiger Kennwortschutz für eingeschränkten Zugriff
<b>Aufzeichnungs-Bildrate</b>	Bis 240 Bilder pro Sekunde in QVGA oder CIF Bis 100 Bilder pro Sekunde in VGA oder 4CIF	<b>Anschlüsse</b>	Ethernet 10BaseT/100BaseTX, RJ-45 Anschlussblock: 4 Alarmeingänge, 4 Ausgänge D-Sub für RS-232-Anschluss für USV (unterbrechungsfreie Stromversorgung)
<b>Aufnahmespeicher</b>	160-GB-Festplatte mit Vibrationsschutz	<b>Prozessoren und Speicher</b>	CPU: VIA C3 RAM: 256 MB Flash: 128 MB
<b>Videokanäle</b>	8 Videokanäle	<b>Stromversorgung</b>	12 V DC, max. 50 W (normal 40 W)
<b>Auflösung</b>	Bis 1280 x 1024 und höher (immer entsprechend der Kameraauflösung, keine Qualitätsverluste)	<b>Betriebsbedingungen</b>	5 – 50 °C (41 – 104 °F), relative Luftfeuchtigkeit 20 – 80 % (nicht kondensierend)
<b>Kamera-Live-Überwachung</b>	Alle Kameras können über AXIS 262 überwacht werden	<b>Unterstützte Sprachen</b>	Englisch, Deutsch und Japanisch (automatische Auswahl)
<b>Live-Sequenzmodus</b>	Mehrere Konfigurationsoptionen für die Vorgehensweise des AXIS 262 beim Zugriff auf die Videoquellen	<b>Installation, Verwaltung und Wartung</b>	Installationsprogramm auf CD und webgestützte Konfiguration Unterstützung für Firmware-Upgrades über HTTP; Firmware verfügbar bei <a href="http://www.axis.com">www.axis.com</a>
<b>Audio-Unterstützung</b>	Live-Audiowiedergabe im Vollduplex-Betrieb durch direkte Verbindung mit audiofähigen Kameras und Servern, Keine Audioaufzeichnung	<b>Videozugriff über Web-Browser</b>	Volle Steuerung über den Web-Browser
<b>PTZ-Unterstützung</b>	Steuerung aller PTZ- und Kuppelkameras von Axis über direkte Kameraverbindung	<b>Mindestanforderungen für Web-Browser</b>	Pentium 4-Prozessor mit mindestens 2 GHz oder entsprechender AMD-Prozessor 512 MB RAM AGP-Grafikkarte, Direct Draw, 32 MB RAM Windows XP Pro, DirectX 9.0 oder höher, Internet Explorer 6.x oder höher
<b>Alarmaufzeichnung</b>	Die Aufzeichnung kann durch eine HTTP-Benachrichtigung von einer Netzwerkkamera bzw. einem Videosever oder von einem Auslösesignal von einem Digitaleingang am AXIS 262 gestartet werden	<b>Systemintegrations-Unterstützung</b>	Leistungsstarke API für die Software-Integration, erhältlich unter <a href="http://www.axis.com">www.axis.com</a> inklusive HTTP API Eingebettetes Betriebssystem: Linux 2.4 Der AXIS 262 kann so konfiguriert werden, dass bei Beginn und Ende einer Alarmaufzeichnung eine TCP-Benachrichtigung gesendet wird
<b>Alarmaufzeichnungs-Bildrate</b>	Die Bildrate für Alarmaufzeichnungen kann unabhängig von der Bildrate für geplante Aufzeichnungen festgelegt werden	<b>Unterstützte Protokolle</b>	HTTP, TCP, SMTP, DHCP, ARP, DNS, NTP. Weitere Informationen zur Verwendung von Protokollen sind unter <a href="http://www.axis.com">www.axis.com</a> verfügbar
<b>Geplante Aufzeichnung</b>	Aufzeichnungen können für die unterschiedlichen Videoquellen mit unterschiedlichen Bildraten geplant werden.	<b>Im Lieferumfang enthaltenes Zubehör</b>	Netzteil mit 12 V DC. Anschlusskabel für Deutschland, Großbritannien und Japan. Installationsanleitung CD mit Installationsprogramm und Benutzerhandbuch
<b>Manuelle Aufzeichnung</b>	Möglichkeit des manuellen Startens einer Aufzeichnung mit vordefinierter Bildrate	<b>Zulassungen</b>	EMV: EN55022: 1998 Klasse B, EN61000-3-2, EN61000-3-3, EN61000-4-2, EN61000-4-3, EN61000-4-4, EN61000-4-5, EN61000-4-6, EN61000-4-11, EN 55024:1998, VCCI Sicherheit: EN60950
<b>Wiedergabe</b>	Wiedergabe von aufgezeichnetem Material, schneller Vorlauf, schneller Rücklauf, Einzelschritt-Vor- und Rücklauf	<b>Größe (H x B x T) und Gewicht</b>	70 x 310 x 290 mm 5 kg ohne Netzteil
<b>Synchronisierte Wiedergabe</b>	Gleichzeitige zeitsynchronisierte Wiedergabe von bis zu vier Videoquellen		
<b>Suchen nach Aufzeichnungen</b>	Aufzeichnungssuche nach Datum und Zeit		
<b>Videoclip-Export</b>	Teile von Aufzeichnungen können zu einem externen Computer heruntergeladen werden		
<b>Zeitsynchronisation</b>	Datum und Uhrzeit in den Kameras und Videosevern sind mit Datum und Uhrzeit im AXIS 262 synchronisiert. Datum und Uhrzeit im AXIS 262 können mit einem externen NTP-Server synchronisiert werden		
<b>Sommerzeit</b>	Es werden unterschiedliche Zeitzonen unterstützt		



[www.axis.com](http://www.axis.com)

**AXIS**<sup>®</sup>  
COMMUNICATIONS  
Make your network smarter