

AXIS 243SA Video Server

Soluzione per l'integrazione di funzionalità digitali nei sistemi di videosorveglianza analogici.



- > Massima velocità di trasmissione in formato MPEG-4 e Motion JPEG
- > Funzione Motion Detection
- > Gamma completa di funzioni di protezione
- > Supporto per audio bidirezionale
- > Supporto per telecamere PTZ e dome

AXIS 243SA Video Server è stato appositamente progettato per semplificare la migrazione dei sistemi analogici verso sistemi IP ad alte prestazioni. Questo codificatore video a un canale è la scelta ideale per la videosorveglianza di casinò, aeroporti, strade/autostrade, carceri e in tutti quei casi in cui si desidera riprodurre video alla massima velocità sui sistemi analogici esistenti.



AXIS 243SA fornisce video ad alta risoluzione, alla massima velocità e in formato MPEG-4 e Motion JPEG, per applicazioni di videosorveglianza e monitoraggio remoto. Converte il video analogico in video digitale di alta qualità, deinterlacciato, supportando al tempo stesso la massima risoluzione, 4CIF, a velocità di 30/25 (NTSC/PAL) al secondo.

Le funzioni di gestione degli eventi integrate comprendono numerose funzioni avanzate come Motion Detection, il caricamento di immagini, la possibilità di avviare le registrazioni a intervalli programmati o in presenza di allarmi, e l'invio di notifiche di allarme.

Il set completo di funzioni per la protezione delle reti, che comprende la possibilità di definire più livelli di accesso utente, di usare la crittografia HTTPS e filtri per gli indirizzi IP, permette di gestire le operazioni di elaborazione e configurazione di video in assoluta sicurezza.

Il supporto integrato per audio bidirezionale consente di identificare comportamenti sospetti nonché di impartire ordini o istruzioni.

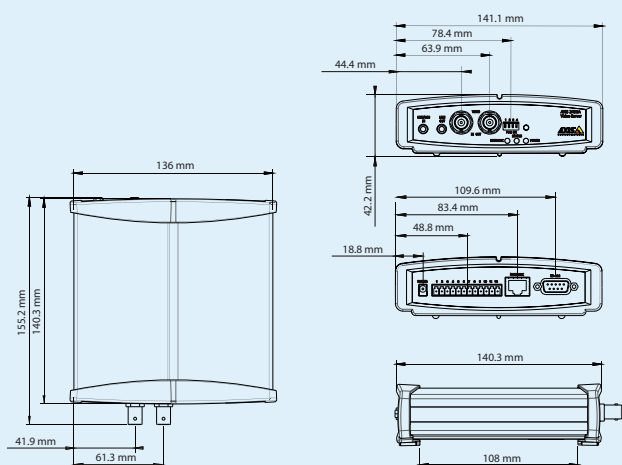
È possibile collegare la porta seriale del codificatore video a telecamere PTZ e dome in modo da poterle facilmente gestire tramite l'interfaccia utente.

Specifiche tecniche - AXIS 243SA Video Server

| Codificatore video | | Integrazione di sistemi | |
|---|--|---|--|
| Compressione video | MPEG-4 Parte 2 (ISO/IEC 14496-2) Motion JPEG | Interfacce per la programmazione di applicazioni | API aperte per l'integrazione di software, compreso VAPIX® di Axis Communications scaricabile dal sito Web www.axis.com |
| Risoluzioni | 704x576 a 160x120 | Tecnologia IV | Motion Detection, allarme anti-manomissione attivo e rilevamento audio |
| Velocità di trasmissione MPEG-4 | 30/25 fotogrammi al secondo (NTSC/PAL) a tutte le risoluzioni | Attivazioni allarmi | Funzioni IV, ingressi esterni, riavvio dell'unità, interruzione della trasmissione video |
| Velocità di trasmissione Motion JPEG | 30/25 fotogrammi al secondo (NTSC/PAL) a tutte le risoluzioni | Eventi allarmi | Caricamento dei file tramite FTP, HTTP ed e-mail Invio di notifiche tramite e-mail, HTTP e TCP Attivazione da uscita esterna Preimpostazioni PTZ Memorizzazione locale |
| Streaming video | Flussi MPEG-4 e Motion JPEG utilizzabili contemporaneamente Velocità di riproduzione e larghezza di banda regolabili VBR/CBR MPEG-4 | Buffer video | 9 MB per immagini pre- e post-allarme |
| Impostazioni immagini | Compressione, riproduzione delle immagini a colori Rotazione: 90°, 180°, 270° Correzione delle proporzioni Sovrapposizione di testo su immagini Privacy mask Filtro di deinterlacciamento | Pan/Tilt/Zoom | Supporto per un'ampia gamma di telecamere PTZ analogiche (i driver possono essere scaricati dal sito Web www.axis.com) 20 posizioni preimpostate, giri di ronda, coda di controllo PTZ Supporto per joystick compatibili con Windows |
| Audio | | Caratteristiche generali | |
| Flussi audio | Audio bidirezionale (full o half duplex) o monodirezionale | Custodia | Custodia in metallo; utilizzabile in modalità indipendente, impilabile o montabile a parete con staffe o su rack |
| Compressione dell'audio | G.711 PCM 8 kHz 64 kbit/s G.726 ADPCM 8 kHz 32 o 24 kbit/s | Processori e memoria | ARTPEC-2, RAM da 32 MB, memoria Flash da 8 MB |
| Ingressi/uscite audio | Ingresso per microfono esterno o ingresso linea Uscita linea | Alimentazione | 7 - 20 V CC, max. 8 W |
| Rete | | Connettori | Video composito analogico Rilevamento automatico del formato NTSC/PAL: 1 ingresso BNC, 1 uscita BNC (loop-through) o ingresso video Y/C RJ-45 10BaseT/100BaseTX Morsettiera I/O per quattro ingressi/uscite allarmi, RS-485, collegamento di alimentatore opzionale D-sub per RS-232 Ingresso per microfono da 3,5 mm, uscita linea da 3,5 mm |
| Sicurezza | Protezione mediante password, filtri per indirizzi IP, crittografia HTTPS, controllo degli accessi di rete IEEE 802.1X | Condizioni di funzionamento | 5 - 50 °C Umidità relativa: 20 - 80%, senza condensa |
| Protocolli supportati | IPv4/v6, HTTP, HTTPS, QoS layer 3 DiffServ, FTP, SMTP, Bonjour, UPnP, SNMPv1/v2c/v3(MIB-II), DNS, DynDNS, RTSP, RTP, TCP, UDP, IGMP, RTPC, ICMP, DHCP, ARP, SOCKS | Certificazioni | EN 55022 Classe B, EN 61000-3-2, EN 61000-3-3, EN 55024, FCC Parte 15 sezione B Classe B, ICES-003 Classe B, VCCI Classe B, C-tick AS/NZS CISPR 22, EN 60950 Alimentatore: EN 60950, UL, cUL |
| | | Peso | 540 g |
| | | Accessori inclusi | Alimentatore, kit di montaggio e con connettori, Guida all'installazione, CD con utility di installazione e gestione, software e Guida per l'utente, licenza per 1 decodificatore Windows |

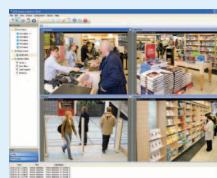
Per ulteriori informazioni, visitare il sito Web www.axis.com

Dimensioni



Accessori opzionali

AXIS T8310 Video Surveillance Control Board



Per informazioni su AXIS Camera Station e i software di gestione video sviluppati dai partner ADP di Axis, visitare la pagina Web www.axis.com/products/video/software/