

Servidor de vídeo en tarjeta AXIS 243Q

Codificador de vídeo de alta densidad y con velocidad de imagen completa.



- > Velocidad de imagen completa
- > Vídeo desentrelazado de alta calidad
- > Motion JPEG y MPEG-4 simultáneos
- > Detección de movimiento por vídeo y memoria previa y posterior a la alarma
- > Compatibilidad con cámaras PTZ y domo

El servidor de vídeo en tarjeta AXIS 243Q es una tarjeta de codificador de vídeo de cuatro canales y alto rendimiento diseñada para integrar cuatro cámaras analógicas en sistemas de videovigilancia basados en IP. El codificador de vídeo es la opción perfecta para casinos, aeropuertos, vigilancia de tráfico y prisiones, donde las ventajas de un sistema de vídeo en red son necesarias como beneficios adicionales a los sistemas de vigilancia analógicos.

El servidor de vídeo en tarjeta AXIS 243Q ofrece videovigilancia con velocidad de imagen completa y alta resolución y funciones de supervisión remota en MPEG-4 o Motion JPEG en los cuatro canales. El codificador de vídeo convierte el vídeo analógico en vídeo digital desentrelazado de alta calidad y puede proporcionar la resolución máxima, 4CIF, a 30/25 (NTSC/PAL) imágenes por segundo.

El servidor de vídeo en tarjeta AXIS 243Q, junto con los bastidores para codificadores de vídeo Axis, se ha creado especialmente para aplicaciones que impliquen un alto número de cámaras. El bastidor para codificadores de vídeo Axis proporciona la flexibilidad y la compatibilidad necesaria para sistemas de videovigilancia ampliables.

Al ofrecer un sistema de videovigilancia profesional de alta resolución y supervisión remota, la tarjeta AXIS 243Q ofrece una serie de funciones avanzadas como la detección de movimiento por vídeo, la alarma antimanipulación activa y la memoria de alarmas. La memoria de imágenes previas y posteriores a la alarma protege las imágenes captadas justo antes y después de una alarma.

El servidor de vídeo en tarjeta AXIS 243Q conecta todas las marcas líderes de cámaras de movimiento horizontal/vertical y zoom (PTZ) de vídeo analógico para permitir un manejo sencillo de estas cámaras PTZ a través de la red IP.

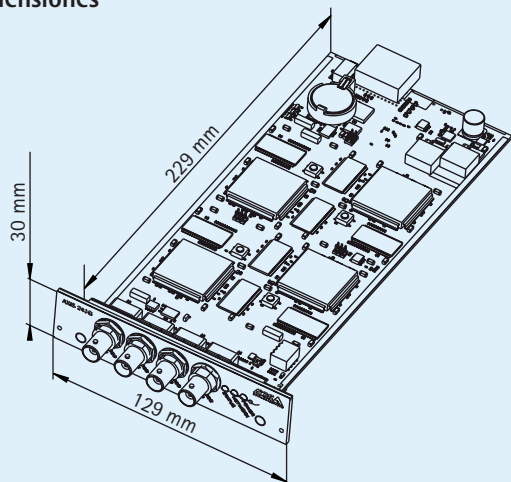
Especificaciones técnicas – Servidor de vídeo en tarjeta AXIS 243Q

Codificador de vídeo	
Modelos	Servidor de vídeo en tarjeta AXIS 243Q Requiere un bastidor para codificadores de vídeo Axis
Compresión de vídeo	MPEG-4 Parte 2 (ISO/IEC 14496-2) Motion JPEG
Resoluciones	704x576 a 160x120
Velocidad de imagen en MPEG-4	Hasta 30/25 (NTSC/PAL) por canal en todas las resoluciones
Frecuencia de imagen en Motion JPEG	Hasta 30/25 (NTSC/PAL) por canal en todas las resoluciones
Transmisión de vídeo	MPEG-4 y Motion JPEG simultáneos Velocidad de imagen y ancho de banda controlables VBR/CBR MPEG-4
Ajustes de imagen	Compresión, color Rotación: 90°, 180°, 270° Corrección de la relación de aspecto Superposición de texto e imágenes Máscara de privacidad Filtro de desentrelazado
Red	
Seguridad	Protección mediante contraseña, filtro de direcciones IP, cifrado HTTPS, control de acceso a red IEEE 802.1x.
Protocolos compatibles	IPv4/v6, HTTP, HTTPS, QoS layer 3 DiffServ, FTP, SMTP, Bonjour, UPnP, SNMPv1/v2c/v3(MIB-II), DNS, DynDNS, NTP, RTSP, RTP, TCP, UDP, IGMP, RTCP, ICMP, DHCP, ARP, SOCKS

Encontrará más información en www.axis.com

Integración de sistemas	
Interfaz de programación de aplicaciones	API abierta para la integración de software, con VAPIX® de Axis Communications disponible en www.axis.com
Vídeo inteligente	Detección de movimiento por vídeo y alarma antimanipulación activa
Activadores de alarma	Vídeo inteligente, entradas externas, pérdida de vídeo, arranque, PTZ predefinido
Eventos de alarma	Carga de archivos a través de FTP, HTTP y correo electrónico Notificación a través de correo electrónico, HTTP y TCP Activación de salida externa
Memoria de vídeo	9 MB de memoria previa y posterior a la alarma por canal
Movimiento horizontal/vertical y zoom	Amplia gama de cámaras PTZ analógicas compatibles (controladores disponibles para descargar en www.axis.com) 20 canales en presintonía/cámara, ronda de vigilancia, cola de control PTZ Admite mandos compatibles con Windows
Generales	
Procesador y memoria	4x ETRAX 100LX, 4x ARTPEC-2, 4x 32 MB de RAM, 4x 8 MB de Flash
Alimentación	Alimentado por el bastidor para el servidor de vídeo AXIS 291 1U o el bastidor AXIS Q7900
Conectores	4 entradas de vídeo compuesto analógico BNC, detección automática NTSC/PAL RJ-45 10BASE-T/100BASE-TX Bloque de terminales para 4 entradas, 4 salidas y semidúplex RS-485
Condiciones de funcionamiento	De 0 °C a 45 °C Humedad relativa: 20 a 80% (sin condensación)
Homologaciones	EN 61000-6-1, EN 61000-6-2, EN 55024, EN 55022 Clase B, EN 61000-3-2, EN 61000-3-3, FCC Parte 15 Subparte B Clase B, AS/NZS CISPR 22, ICES-003, VCCI Clase B, ITE, UL EN 60950-1
Peso	270 g
Accesorios incluidos	Guía de instalación, CD con herramientas de instalación y gestión, software y Manual del usuario, 1 licencia de usuario para el descodificador Windows

Dimensiones



Hardware necesario

Bastidor AXIS Q7900

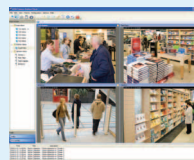


Bastidor para el servidor de vídeo AXIS 291 1U



Accesorios opcionales

Consola de control de videovigilancia AXIS T8310



Para obtener más información sobre AXIS Camera Station y el software de gestión de vídeo de los socios desarrolladores de aplicaciones de Axis, visite www.axis.com/products/video/software/