

Serveur lame vidéo AXIS 243Q

Encodeur vidéo haute densité, à fréquence d'image maximale.



- > Fréquence d'image maximale
- > Vidéo désentrelacée de haute qualité
- > Flux MPEG-4 et Motion JPEG simultanés
- > Détection de mouvement vidéo et mémorisation d'images pré/post alarme
- > Prise en charge des fonctions PTZ et des caméras à dôme

Le serveur lame vidéo AXIS 243Q est un encodeur vidéo lame ultra performant doté de quatre canaux, qui permet d'intégrer simultanément quatre caméras analogiques à un système de vidéosurveillance sur IP. L'encodeur vidéo représente la solution idéale pour les casinos, les aéroports, la surveillance de la circulation et les prisons, où les avantages de la vidéo sur IP se doivent de compléter ceux des systèmes de surveillance analogiques.

Le serveur lame vidéo AXIS 243Q assure une vidéosurveillance et un contrôle à distance à haute résolution et à fréquence d'image maximale, en MPEG-4 ou en Motion JPEG, sur tous les canaux. L'encodeur vidéo convertit la vidéo analogique en vidéo numérique désentrelacée de haute qualité et peut livrer les données à la résolution la plus élevée de 4CIF, à raison de 30/25 images (NTSC/PAL) par seconde.

Combiné aux racks d'encodage vidéo Axis, le serveur lame vidéo AXIS 243Q convient particulièrement aux applications impliquant un grand nombre de caméras. Le rack d'encodage vidéo Axis offre toute la flexibilité et la prise en charge nécessaires pour étendre le système de vidéosurveillance.

Assurant une vidéosurveillance professionnelle à haute résolution et un contrôle à distance, le serveur lame AXIS 243Q offre de nombreuses fonctions avancées, telles que la détection de mouvement vidéo, l'alarme de détérioration et la mémorisation d'alarme. La mémorisation d'images pré/post-alarme permet de sécuriser les images juste avant et après une alarme.

Le serveur lame vidéo AXIS 243Q prend en charge les principales marques de caméras analogiques dotées de fonctions panoramique/inclinaison/zoom (PTZ), afin de faciliter leur utilisation sur le réseau IP.

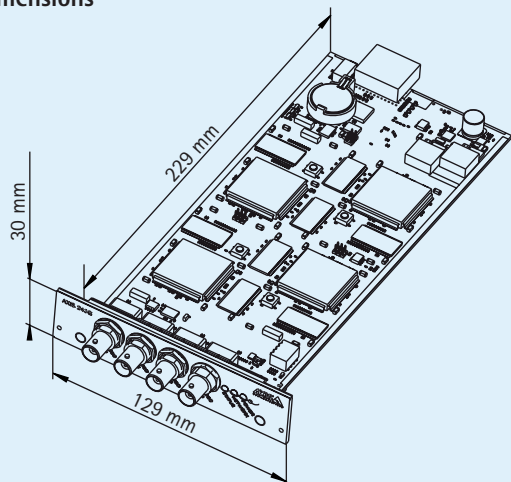
Caractéristiques techniques – Serveur lame vidéo AXIS 243Q

Encodeur vidéo	
Modèles	Serveur lame vidéo AXIS 243Q Requiert un rack d'encodage vidéo Axis
Compression vidéo	MPEG-4 Partie 2 (ISO/IEC 14496-2) Motion JPEG
Résolutions	704x576 à 160x120
Fréquence d'image MPEG-4	Jusqu'à 30/25 (NTSC/PAL) par canal à toutes les résolutions
Fréquence d'image Motion JPEG	Jusqu'à 30/25 (NTSC/PAL) par canal à toutes les résolutions
Flux de données vidéo	Flux MPEG-4 et Motion JPEG simultanés Fréquence d'image et bande passante contrôlables MPEG-4 avec débit binaire constant (DBC) ou variable (DBV)
Paramètres d'image	Compression, couleur Rotation : 90°, 180°, 270° Correction des rapports Surimpression de texte et d'images Masque de confidentialité Filtre de désentrelacement
Réseau	
Sécurité	Protection par mot de passe, filtrage d'adresses IP, cryptage HTTPS, contrôle d'accès au réseau IEEE 802.1X
Protocoles pris en charge	IPv4/v6, HTTP, HTTPS, QoS layer 3 DiffServ, FTP, SMTP, Bonjour, UPnP, SNMPv1/v2c/v3(MIB-II), DNS, DynDNS, NTP, RTSP, RTP, TCP, UDP, IGMP, RTCP, ICMP, DHCP, ARP, SOCKS

Pour plus d'informations, visitez le site www.axis.com

Intégration système	
Interface de programmation	API ouverte pour l'intégration logicielle, y compris VAPIX® d'Axis Communications disponible sur le site www.axis.com
Vidéo intelligente	Détection de mouvement vidéo, alarme de détérioration
Déclencheurs d'alarme	Vidéo intelligente, entrées externes, perte vidéo, sur amorçage, préréglage PTZ
Événements déclencheurs d'alarme	Téléchargement de fichiers par FTP, HTTP et courrier électronique Notification par courrier électronique, HTTP et TCP Activation de sortie externe
Mémoire tampon vidéo	Mémoire pré/post alarme de 9 Mo par canal
Pan/Tilt/Zoom (Panoramique/Inclinaison/Zoom)	Large gamme de caméras PTZ analogiques prises en charge (les pilotes peuvent être téléchargés à partir du site www.axis.com) 20 préréglages par caméra, tour de garde et contrôle des files d'attente PTZ Gestion des joysticks compatibles Windows
Général	
Processeur et mémoire	4x ETRAX 100LX, 4x ARTPEC-2, 4x 32 Mo de mémoire RAM, 4x 8 Mo de mémoire Flash
Alimentation	Alimentation fournie par le rack de serveur vidéo AXIS 291 1U ou le rack AXIS Q7900
Connecteurs	4 entrées BNC de vidéo composite analogique, autodétection PAL/NTSC RJ-45 pour 10BASE-T/100BASE-TX Bloc terminal pour 4 entrées, 4 sorties et semi-duplex RS-485
Conditions d'utilisation	0 à 45 °C Humidité relative de 20 à 80 % (sans condensation)
Homologations	EN 61000-6-1, EN 61000-6-2, EN 55024, EN 55022 Classe B EN 61000-3-2, EN 61000-3-3, FCC Partie 15 Sous-partie B Classe B, AS/NZS CISPR 22, ICES-003, VCCI Classe B, ITE, UL EN 60950-1
Poids	270 g
Accessoires inclus	Guide d'installation, CD avec outils d'installation et de gestion, logiciel et manuel de l'utilisateur, 1 licence utilisateur décodeur Windows

Dimensions



Matériel requis

Rack AXIS Q7900

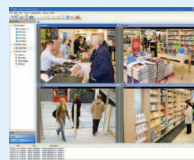


Rack de serveur vidéo AXIS 291 1U



Accessoires en option

Tableau de contrôle de vidéosurveillance
AXIS T8310



Pour plus d'informations sur le logiciel AXIS Camera Station et sur le logiciel de gestion vidéo des partenaires de développement d'applications Axis, rendez-vous sur le site www.axis.com/products/video/software/