

Видеосерверы AXIS 241Q/241S

Использование преимуществ сетевого видео в аналоговых системах охранного наблюдения.



- > Высококачественное видео с фильтром чересстрочной развертки
- > Одновременная передача потоков в форматах MPEG-4 и Motion JPEG
- > Обнаружение движения
- > Поддержка купольных и PTZ-камер
- > Полный набор функций для обеспечения безопасности

Использование видеосерверов AXIS 241Q/241S позволяет интегрировать аналоговые камеры в системы охранного видеонаблюдения на базе IP, предоставляя пользователям преимущества профессиональных сетевых видеотехнологий.



Видеосерверы AXIS 241Q/241S преобразуют аналоговые видеосигналы в цифровые видеопотоки высокого качества с прогрессивной разверткой, которые передаются по IP-сети. Видеосервер AXIS 241Q предназначен для оцифровки и сжатия видео с четырех аналоговых каналов, а AXIS 241S — с одного. Обе модели поставляются в виде автономной версии и версии для использования в стоечных комплексах.

Потоки MPEG-4 и Motion JPEG могут передаваться одновременно по каждому каналу и при полной частоте кадров. Это позволяет использовать для просмотра и записи различные настройки, оптимизированные для получения нужного качества изображения, а также эффективного применения полосы пропускания или хранения.

Видеосерверы AXIS 241Q/241S обеспечивают эффективные функции управления событиями. Запуск процессов может происходить, например, при обнаружении движения и при сигналах внешних входных устройств. Реакцией может быть загрузка изображения, подача сигнала тревоги и активизация внешних устройств, таких как система освещения, двери или сигнализация.

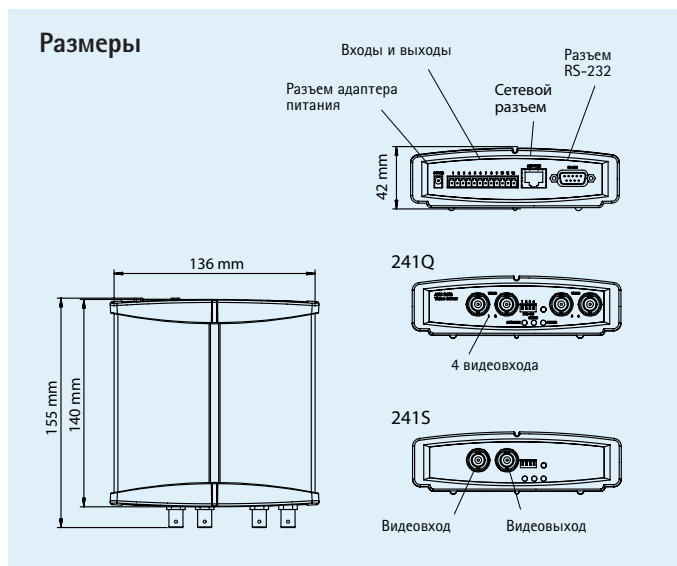
Последовательные порты видеосервера позволяют управлять функциями панорамирования, наклона, масштабирования PTZ-камер и купольных PTZ-камер по сети.

Видеосерверы AXIS 241Q/241S обеспечивают комплексную безопасность благодаря таким функциям, как многоуровневый доступ, фильтр IP-адресов, HTTPS-кодирование и проверка прав доступа по протоколу IEEE 802.1X.

Технические характеристики – видеосерверы AXIS 241Q/241S

Видеокодер	
Модели	AXIS 241Q* : четыре видеоканала AXIS 241S* : один видеоканал * Предлагается также в версии для монтажа в стойке для решений Axis
Формат сжатия	MPEG-4 Часть 2 (ISO/IEC 14496-2) Motion JPEG
Разрешение	От 160 x 120 до 704 x 576
Частота кадров MPEG-4	AXIS 241Q : до 20/17 (NTSC/PAL) кадров в секунду при разрешении CIF AXIS 241S : до 30/25 (NTSC/PAL) кадров в секунду при разрешении 2CIF, 21/17 кадров в секунду при разрешении 4CIF
Частота кадров Motion JPEG	AXIS 241Q : до 30/25 (NTSC/PAL) кадров в секунду при разрешении CIF AXIS 241S : до 30/25 (NTSC/PAL) кадров в секунду при разрешении 4CIF
Видеопоток	Одновременная передача данных в форматах MPEG-4 и Motion JPEG Управляемые частота кадров и пропускная способность VBR/CBR MPEG-4
Параметры изображения	Регулировка сжатия, цвета, поворота, форматного соотношения, зеркальное отображение изображений Возможность наложения изображения и текста Защитная маска Фильтр чересстрочной развертки
Управление панорамированием, наклоном и масштабированием	Поддерживается широкий диапазон аналоговых PTZ-камер (драйверы можно загрузить с сайта www.axis.com) 20 предварительно установленных положений для каждой камеры Режим патрулирования Очередность управления функцией PTZ Поддержка Windows-совместимых джойстиков
Сеть	
Безопасность	Защита паролем, фильтрация IP-адресов, HTTPS-шифрование, управление доступом к сети IEEE 802.1X, аутентификация с хешированием, журнал регистрации доступа пользователей
Поддерживаемые протоколы	IPv4/v6, HTTP, HTTPS, QoS уровня 3 (модель DiffServ), FTP, SMTP, Bonjour, UPnP, SNMPv1/v2c/v3(MIB-II), DNS, DynDNS, NTP, RTSP, RTP, TCP, UDP, IGMP, RTCP, ICMP, DHCP, ARP, SOCKS

Дополнительные сведения см. на веб-сайте www.axis.com



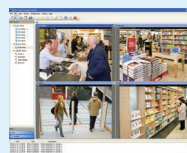
Системная интеграция	
Прикладной программный интерфейс	Открытый прикладной программный интерфейс (API) для интеграции программного обеспечения, включая VAPIX® компании Axis Communications, который можно загрузить с сайта www.axis.com
Интеллектуальное видео	Обнаружение движения, технология активного оповещения при порче камеры
Сигнал тревоги	Интеллектуальное видео, внешние входы, утрата видеосигнала
События срабатывания сигнала тревоги	Загрузка файла по FTP, HTTP и электронной почте Уведомления по электронной почте, а также по протоколам HTTP и TCP Активизация внешнего выхода
Буферизация видео	9 Мб до и после сигнала тревоги на каждый канал
Общие характеристики	
Корпус	Металлический корпус Возможность автономного использования, установки в стойку, на стену или в монтажный шкаф с помощью крепежных скоб
Процессоры и память	AXIS 241Q : ARTPEC-2, 64 Мб ОЗУ, 8 Мб флэш-памяти AXIS 241S : ARTPEC-2, 32 Мб ОЗУ, 8 Мб флэш-памяти
Питание	7 – 20 В постоянного тока, макс. 8 Вт
Разъемы	Аналоговый композитный видеовход, NTSC/PAL (автоматическое распознавание): AXIS 241Q : 4 BNC-входа AXIS 241S : 1 BNC-вход и 1 BNC-выход: проходной вход или вход видеосигнала Y/C RJ-45 10BaseT/100BaseTX Клеммная колодка: клеммная колодка вводов-выводов для четырех настраиваемых входов и выходов RS-485 или RS-422 D-sub для порта RS-232
Условия эксплуатации	От 5 до 50 C Относительная влажность от 20 до 80 % (без конденсации)
Сертификаты	EN 55022 класса B, EN 61000-3-2, EN 61000-3-3, EN 55024, FCC (ч. 15, разд. B, класс B), ICES-003 класс B, VCCI класс B, C-tick AS/NZS CISPR 22, EN 60950 Источник питания: EN 60950-1, UL, cUL
Вес	540 г
Комплект поставки	Источник питания, комплекты для установки и подключения, руководство по установке, компакт-диск со средствами для установки и управления, программным обеспечением и руководством пользователя, лицензия на декодер для Windows для одного пользователя

Дополнительные принадлежности

Стойка AXIS



Джойстик AXIS 295 для систем видеонаблюдения



Дополнительную информацию о программном обеспечении AXIS Camera Station и ПО для управления видеонаблюдением от партнеров компании Axis по разработке программных приложений см. на сайте www.axis.com/products/video/software/