

# AXIS 241

## Serveurs vidéo

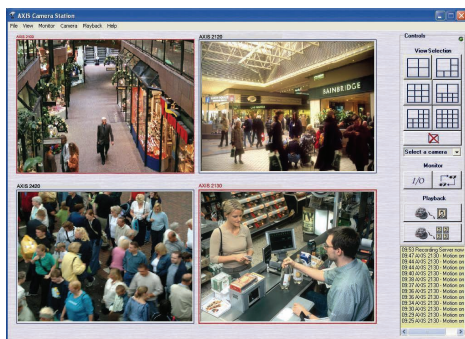
*Avantages numériques hauts de gamme pour les systèmes analogiques de surveillance*

Les serveurs vidéo AXIS 241 sont conçus pour transformer vos caméras analogiques en solutions IP haute performance. Ils permettent également de convertir les flux vidéo provenant de produits spécifiques sans équivalent en IP (micro caméras chirurgicales ou industrielles, caméras thermiques ou amphibies). Ils permettent d'exploiter les images, de les transporter et de les échanger sur les réseaux informatiques.

Les serveurs vidéo AXIS 241 convertissent de un ou quatre flux vidéo analogiques entrants selon le modèle. Le support de flux Motion JPEG et MPEG-4 simultanés, la détection de mouvements dans l'image, le support de protocoles d'échange multiples, facilitent et optimisent l'intégration et l'utilisation des produits en réseau. De puissants outils de gestion des événements assurent l'envoi d'images, la notification d'alarmes et le contrôle d'éléments externes via les contacteurs E/S. Le port série assure le contrôle télémétrique de nombreux modèles des dômes, tourelles et caméras analogiques PTZ.

Un ensemble complet de fonctions (codes d'accès utilisateur multi-niveaux, cryptage HTTPS et le filtrage d'adresses IP), assurent une gestion et une configuration sécurisées de la vidéo.

Les serveurs AXIS 241QA/SA permettent de bénéficier de l'audio en duplex intégral. De plus, un filtre de désentrelacement supprime les problèmes de flou liés aux mouvements générés par le signal vidéo analogique.



- Vidéo haute qualité et désentrelacée\* à 25 images par seconde par voie
- Flux vidéo Motion JPEG et MPEG-4 simultanés jusqu'à 768 x 576 pixels
- Fonction intégrée de détection de mouvements avec mémoire de pré et post alarme
- Support des caméras dôme et PTZ analogiques existantes
- Cryptage HTTPS pour la sécurité sur le réseau
- Support audio en duplex intégral

\*AXIS 241 QA/SA



## Caractéristiques

<b>Modèles</b>	AXIS 241QA : Quatre canaux vidéo, audio duplex intégral AXIS 241Q* : Quatre canaux vidéo AXIS 241 SA : Un canal vidéo, audio duplex intégral AXIS 241S* : Un canal vidéo <i>*Egalement disponible en versions Lame pour Axis Video Rack Solution</i>	<b>Installation, gestion et maintenance</b>	Outil d'installation sur CD et configuration via navigateur Web Sauvegarde et restauration des paramètres de configuration Mise à niveau des microcodes via HTTP ou FTP, microcodes disponibles sur le site <a href="http://www.axis.com">www.axis.com</a>
<b>Compression vidéo</b>	Motion JPEG MPEG-4 Partie 2 (ISO/IEC 14496-2), profils : ASP et SP	<b>Accès vidéo via un navigateur Internet</b>	Vue en temps réel, possibilité de rondes séquentielles utilisant jusqu'à 20 préreglages PTZ ou autres sources vidéo Axis, pages HTML personnalisables
<b>Résolutions</b>	Résolutions 4CIF, 2CIFExp, 2CIF, CIF, QCIF max 704 x 480 (NTSC) 768 x 576 (PAL) min 160 x 120 (NTSC) 176 x 144 (PAL)	<b>Configuration minimum pour accès Internet</b>	UC Pentium III 500 MHz ou version ultérieure, ou UC AMD équivalente 128 Mo de mémoire RAM Carte graphique AGP, Direct Draw, 32 Mo de mémoire RAM Windows XP, 2000, NT4.0*, ME* ou 98*, DirectX 9.0 ou version ultérieure Internet Explorer 5.x ou version ultérieure Pour les autres systèmes d'exploitation et navigateurs, visitez le site <a href="http://www.axis.com/techsup">www.axis.com/techsup</a> <i>*Motion JPEG uniquement</i>
<b>Fréquence d'images (NTSC/PAL)</b>	Motion JPEG : Jusqu'à 30/25 ips à 4CIF (1 canal) 30/25 ips à CIF (4 canaux) MPEG-4 : Jusqu'à 30/25 ips à 4CIF (1 canal) 20/17 ips à CIF (4 canaux)	<b>Prise en charge et intégration système</b>	Puissante API pour intégration logicielle disponible à l'adresse <a href="http://www.axis.com">www.axis.com</a> , y compris HTTP API, AXIS Media Control SDK, données de déclenchement d'événements en flux vidéo, script intégré et accès aux périphériques port série sur HTTP/TCP. Watchdog garantit un fonctionnement continu, peut être surveillé par d'autres systèmes via la notification d'événements. Système d'exploitation intégré : Linux 2.4
<b>Flux de données vidéo</b>	Prise en charge simultanée des formats Motion JPEG et MPEG-4 Cadence de prise de vue et bande passante contrôlables Débit binaire constant et variable (MPEG-4)	<b>Protocoles supportés</b>	HTTP, HTTPS, SSL/TLS*, TCP, SNMPv1/v2cv/v3 (MIB-II)1, RTSP, RTP, UDP, IGMP, RTCP, SMTP, FTP, DHCP, UPnP, ARP, DNS, DynDNS, SOCKS. Pour plus d'informations sur l'utilisation des protocoles, visitez le site <a href="http://www.axis.com">www.axis.com</a> <i>*Ce produit inclut un logiciel développé par le projet Open SSL Project pour une utilisation dans la boîte à outils Open SSL.</i>
<b>Configuration de l'image</b>	Niveaux de compression : 11 (Motion JPEG) /23 (MPEG-4) Rotation : 90°, 180°, 270° Correction des rapports Couleur : couleur et noir et blanc Possibilités de surimpression : heure, date, texte ou image Filtre de désentrelacement (AXIS 241QA/SA)	<b>Applications disponibles (option)</b>	AXIS Camera Station – Application pour l'affichage, l'enregistrement, et l'archivage d'installation comportant jusqu'à 25 caméras AXIS Camera Recorder – Application de surveillance pour affichage et enregistrement d'une installation pouvant atteindre 16 caméras AXIS Camera Explorer – Logiciel de base pour affichage et enregistrement manuel Pour plus d'informations sur les applications via les partenaires, visitez la page <a href="http://www.axis.com/partner/adp_partners.htm">www.axis.com/partner/adp_partners.htm</a>
<b>Audio (AXIS 241QA/SA)</b>	G.711 PCM 64 kbit/s, G.726 ADPCM 32 ou 24 kbit/s, duplex intégral, semi-duplex, unidirectionnel ou audio off	<b>Accessoires fournis</b>	Alimentation 9 V CC, supports de montage, kit de connexion, guide d'installation, CD avec outil d'installation, logiciel, manuel de l'utilisateur, licences MPEG-4 (1 encodeur, 1 décodeur), décodeur MPEG-4 (Windows)
<b>Sécurité</b>	Niveaux d'accès utilisateur multiples avec protection par mot de passe, filtrage d'adresse IP et cryptage HTTPS	<b>Accessoires disponibles (en option)</b>	Adaptateur de câble Y/C sur BNC (AXIS 241SA/AXIS 241S) Décodeur vidéo réseau AXIS 292 Pack de 10 licences d'utilisateur de décodeur AXIS MPEG-4 Alimentation sur séparateurs (splitters) et injecteurs (midspan) Ethernet Passerelle sans fil IEEE 802.11g et point d'accès
<b>Fonctions intégrées</b>	Evénements déclenchés par la détection de mouvements intégrée, entrées externes ou selon un programme Téléchargement d'images sur FTP, email et HTTP Notification sur TCP, email, HTTP et sorties externes Mémoire pré et post alarme de 9 Mo par canal (environ 4 min de vidéo à résolution CIF à 4 images par seconde)	<b>Certifications</b>	CEM : EN55024: 1998+A1, EN55022:1998 Classe B EN61000-3-2:2000, EN61000-3-3:1995+A1. FCC Partie 15 Sous-partie B Classe B, VCCI: 2003 Classe B ITE, C-tick AS/NZS 3548 et ICES-003 Classe B en conformité avec EN 550022:1998 Classe B Sécurité : UL et CSA (alimentation), EN60950
<b>Panoramique/Inclinaison/Zoom</b>	Une large gamme de caméras dôme et PTZ est prise en charge, pilotes gratuits sur le site <a href="http://www.axis.com">www.axis.com</a> Jusqu'à 20 présélection de positions, ronde et contrôle PTZ	<b>Dimensions (HxLxP) et poids</b>	42 x 140 x 155 mm 540 g, sans alimentation
<b>Connecteurs</b>	Vidéo composite analogique, entrées autodétection NTSC/PAL : AXIS 241Q/OA : 4 entrées BNC, AXIS 241S/SA : 1 entrée BNC et 1 sortie BNC : entrée vidéo en boucle ou Y/C Ethernet 10BaseT/100BaseTX, RJ-45 Contacteur E/S : 4 entrées d'alarme, 4 sorties d'alarme, port semi-duplex RS-485/422, connexion à une alimentation alternative Prise D-Sub pour port RS-232 AXIS 241 QA/SA : connecteur 3,5 mm pour entrée micro (max 54 mVpp) ou entrée de ligne (max 8,0 Vpp, mono), connecteur 3,5 mm pour sortie de ligne (max 2,6 Vpp, mono) pour activer le haut-parleur		
<b>Carrosserie</b>	Boîtier métallique. Autonome, empilable ou avec supports pour montage mural ou cabine		
<b>Processeur et mémoire</b>	UC : ETRAX 100LX 32 bits Traitement et compression vidéo : ARTPEC-2 Mémoire RAM : 64 Mo (241Q/OA), 32 Mo (241S/SA) Mémoire Flash : 8 Mo Horloge interne alimentée par une batterie		
<b>Alimentation</b>	7 – 20 V CC, max 8 W		
<b>Conditions d'utilisation</b>	Température : de 5 à 50 °C Humidité 20 à 80 % HR (sans condensation)		



AXIS 241SA



AXIS 241QA



AXIS 241S



AXIS 241Q



Les serveurs vidéo AXIS 241Q/S sont également disponibles en version lame pour AXIS Rack Solution. 12 emplacements lame permettent une gestion centralisée des serveurs vidéo.

[www.axis.com/fr](http://www.axis.com/fr)

**AXIS**  
COMMUNICATIONS  
Make your network smarter