

AXIS 241QA Video Server

Soluzione per l'integrazione di funzionalità digitali nei sistemi di videosorveglianza analogici.



- > Video deinterlacciato di alta qualità
- > Supporto per l'uso concomitante di flussi MPEG-4 e Motion JPEG
- > Funzione Motion Detection
- > Supporto per telecamere PTZ e dome
- > Gamma completa di funzioni di protezione
- > Supporto per audio bidirezionale

Il codificatore video AXIS 241QA Video Server consente di integrare le telecamere di rete analogiche nei sistemi di videosorveglianza basati su reti IP per permettere agli utenti di cogliere i vantaggi della tecnologia video di rete professionale.



Questo codificatore video converte i segnali video analogici in flussi video digitali di alta qualità e deinterlacciati in modo che possano essere trasmessi tramite la rete IP. AXIS 241QA fornisce quattro flussi video analogici.

I flussi MPEG-4 e Motion JPEG possono essere trasmessi contemporaneamente su ciascun canale alla massima velocità di trasmissione in fotogrammi. Ciò consente di definire impostazioni per la visualizzazione e la registrazione ottimizzate in base alla qualità e studiate per rendere più efficiente l'utilizzo della larghezza di banda/lo spazio di memorizzazione.

AXIS 241QA Video Encoder fornisce straordinarie funzioni per la gestione degli eventi, tra cui la funzione Motion Detection incorporata, il caricamento di immagini, la notifica di allarmi e comandi I/O.

Le porte seriali dei codificatori video possono essere usate anche per gestire i comandi Pan/Tilt/Zoom delle telecamere PTZ standard e dome in rete.

Il codificatore video AXIS 241QA Video Server fornisce inoltre un gamma completa di funzioni per la sicurezza come opzioni per la definizione di più accessi utente, filtri per indirizzi IP, crittografia HTTPS e IEEE 802.1X.

Il supporto per l'audio bidirezionale integrato consente agli utenti non solo di vedere, ma anche di ascoltare ciò che accade in un'area e di trasmettere ordini o richieste.

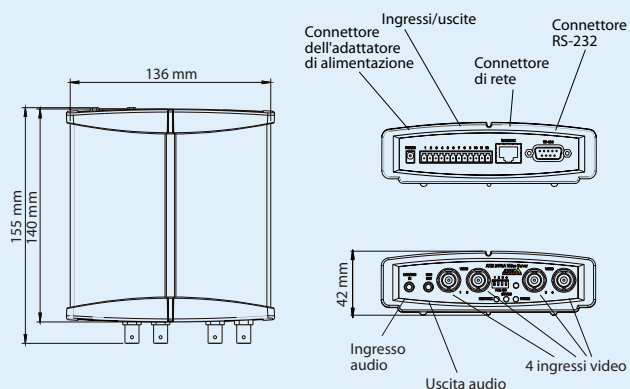
Specifiche tecniche – AXIS 241QA Video Server

Codificatore video	
Compressione video	MPEG-4 Parte 2 (ISO/IEC 14496-2) Motion JPEG
Risoluzioni	Da 160x120/176x144 a 704x480/768x576 (NTSC/PAL)
Velocità di trasmissione MPEG-4	Fino a 20/17 fotogrammi al secondo (NTSC/PAL) con risoluzione CIF
Velocità di trasmissione Motion JPEG	Fino a 30/25 fotogrammi al secondo (NTSC/PAL) con risoluzione CIF
Streaming video	Trasmissione contemporanea di flussi MPEG-4 e Motion JPEG Velocità di riproduzione e larghezza di banda regolabili VBR/CBR MPEG-4
Impostazioni immagini	Compressione, colore e correzione del rapporto Rotazione: 90°, 180°, 270° Duplicazione immagini Sovrapposizione di testo su immagini Privacy mask Filtro di deinterlacciamento
Audio	
Flussi audio	Bidirezionale, full/half-duplex
Compressione dell'audio	G.711 PCM 8 kHz 64 kbit/s G.726 ADPCM 8 kHz 32 o 24 kbit/s
Ingressi/uscite audio	Ingresso per microfono esterno o linea uscita a livello di linea
Rete	
Sicurezza	Protezione mediante password, filtri per indirizzi IP, crittografia HTTPS, controllo degli accessi di rete IEEE 802.1X, autenticazione digest, registro degli accessi utente
Protocolli supportati	IPv4/v6, HTTP, HTTPS, QoS di livello 3 DiffServ, FTP, SMTP, Bonjour, UPnP, SNMPv1/v2c/v3(MIB-II), DNS, DynDNS, NTP, RTSP, RTP, TCP, UDP, IGMP, RTP, ICMP, DHCP, ARP, SOCKS

Integrazione di sistemi	
Interfacce per la programmazione di applicazioni	API aperte per integrazione delle applicazioni, compresa VAPIX® di Axis Communications, scaricabile dal sito Web www.axis.com
Tecnologia IV	Motion Detection, allarme anti-manomissione attivo
Attivazioni allarmi	Funzioni IV, ingressi esterni, interruzione della trasmissione video
Eventi allarmi	Caricamento dei file tramite FTP, HTTP ed e-mail Invio di notifiche tramite e-mail, HTTP e TCP Attivazione da uscita esterna
Buffer video	9 MB per immagini pre- e post-allarme per canale
Pan/Tilt/Zoom	Supporta un'ampia gamma di telecamere PTZ (driver scaricabili da www.axis.com) 20 posizioni preimpostate/telecamera, giri di ronda, coda di controllo PTZ Supporto per joystick compatibili con Windows
Caratteristiche generali	
Custodia	Custodia in metallo Utilizzabile in modalità indipendente, impilabile o montabile a parete con staffe o su rack
Processori e memoria	ETRAX 100LX, ARTPEC-2, 64 MB di RAM, 8 MB di Flash
Alimentazione	7 – 20 V CC, max. 8 W
Connettori	Video composito analogico, per rilevamento automatico formato NTSC/PAL: 4 ingressi BNC RJ-45 10BASE-T/100BASE-TX Morsettiera: Morsettiera I/O con 4 ingressi, 4 uscite, uscita per alimentazione e ingresso alimentazione alternativo RS-485/ RS-422 D-sub per porta RS-232 Ingresso per microfono da 3,5 mm, uscita linea da 3,5 mm
Condizioni di funzionamento	5 – 50 °C Umidità relativa: 20 – 80%, senza condensa
Certificazioni	EN 55022 Classe B, EN 61000-3-2, EN 61000-3-3, EN 55024, FCC Parte 15 Sezione B Classe B, ICES-003 Classe B, VCCI Classe B, C-tick AS/NZS CISPR 22, EN 60950-1 Alimentatore: EN 60950-1, UL, cUL
Peso	540 g
Accessori inclusi	Alimentatore, kit di montaggio e con connettori, Guida all'installazione, CD con utility di installazione e gestione, software e Guida per l'utente, licenza per 1 decodificatore Windows

Per ulteriori informazioni, visitare il sito Web www.axis.com

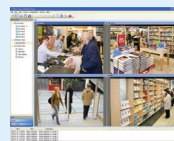
Dimensioni



Accessori opzionali



AXIS 295
Video Surveillance Joystick



Per informazioni su AXIS Camera Station e i software di gestione video sviluppati dai partner ADP di Axis, visitare la pagina Web www.axis.com/products/video/software/