

AXIS 240Q Videoserver

Digitale Vorzüge für analoge Überwachungssysteme.



- > Videoserver mit vier Kanälen
- > Hochwertige Video-bilder bei einer Bildrate von 6/5 fps
- > Videobewegungs-erkennung
- > Unterstützung von PTZ- und Dome-Kameras
- > Umfassende Sicherheitsfunktionen

Der AXIS 240Q Videoserver lässt sich problemlos in herkömmliche analoge Systeme integrieren und erleichtert dadurch den nahtlosen Übergang zu einer IP-gestützten Lösung. Durch die Kombination Ihrer vorhandenen analogen Kamerainstallation mit einem Netzwerk-Videosystem erhalten Sie eine flexible und kostengünstige Lösung mit umfassenden Ausbaumöglichkeiten.



Die AXIS 240Q verfügt über Anschlüsse für bis zu vier analoge Kameras und kann digitale Videobilder aller vier Kanäle gleichzeitig über eine Ethernet-Verbindung übertragen.

Analogvideo wird digitalisiert und in hochwertige Motion JPEG-Echtzeitvideostreams umgewandelt – mit einer Bildrate von maximal 6/5 fps pro Kanal, unabhängig von der Auflösung.

Der AXIS 240Q überzeugt durch eine erweiterte Ereignisverarbeitung mit Video-Bewegungserkennung, E/A-Steuerung und Alarmbenachrichtigung.

PTZ- und Dome-Kameras lassen sich über die serielle Schnittstelle an den Videoserver anschließen und bequem über eine Benutzeroberfläche bedienen.

Zu den umfassenden Sicherheitsfunktionen zählen unter anderem mehrere Benutzerzugriffsebenen, IP-Adressfilter, HTTPS-Verschlüsselung und IEEE 802.1X-Authentifizierung.

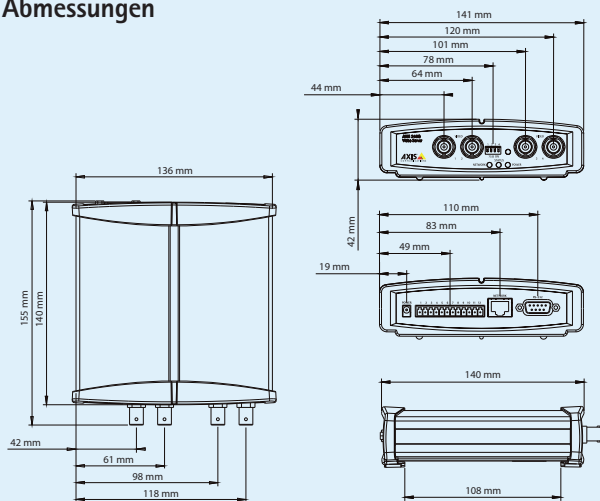
Technische Daten – AXIS 240Q Videoserver

Videoserver	
Modelle	AXIS 240Q: Videoserver mit vier Anschlüssen Auch erhältlich als Blade-Version für Video-Racklösungen
Video-komprimierung	Motion JPEG
Auflösungen	160x120 BIS 704x576
Bildrate Motion JPEG	Bis zu 6/5 (NTSC/PAL) fps
Video-Streaming	Motion JPEG Bildrate und Bandbreite steuerbar
Bildeinstellungen	Komprimierung, Farbe, Drehung, Seitenverhältniskorrektur Text- und Bild-Overlay Privatzenenmaske Progressivfilter
Netzwerk	
Sicherheit	Kennwortschutz, IP-Adressfilter, HTTPS-Verschlüsselung, IEEE 802.1X-Netzwerkzugriffskontrolle
Unterstützte Protokolle	IPv4/v6, HTTP, HTTPS, QoS layer 3 DiffServ, FTP, SMTP, Bonjour, UPnP, SNMPv1/v2c/v3(MIB-II), DNS, DynDNS, TCP, UDP, ICMP, DHCP, ARP, SOCKS
Systemintegration	
Anwendungs-programmier-schnittstelle	Offene API für Softwareintegration, einschließlich VAPIX® von Axis Communications, verfügbar unter www.axis.com
Intelligentes Video	Videobewegungserkennung
Alarmauslösung	Intelligentes Video, externer Eingang
Alarmereignisse	Hochladen von Dateien über FTP, HTTP und E-Mail Benachrichtigung über E-Mail, HTTP und TCP Aktivierung externer Ausgänge
Videopuffer	3 MB pro Kanal für Vor- und Nachalarmbilder
Schwenken/Neigen/Zoomen	Unterstützung für eine breite Palette an PTZ-Analogkameras (Treiber stehen unter www.axis.com zum Download bereit) 20 Voreinstellungen/Kamera, Rundgangüberwachung, PTZ- Steuerungswarteschlange Unterstützung für Windows-kompatible Joysticks

Allgemein	
Gehäuse	Metall
Prozessoren und Speicher	ETRAX 100LX, ARTPEC-2, 32 MB RAM, 8 MB Flash
Stromversorgung	7 bis 20 V Gleichstrom, max. 8 W
Anschlüsse	Analoges Composite-Video, NTSC/PAL mit automatischer Erkennungsfunktion: 4 BNC-Eingänge RJ-45 10BASE-T/100BASE-TX Anschlussblock: E/A-Anschlussblock für vier konfigurierbare Eingänge/Ausgänge RS-485/RS-422 D-Sub für RS-232-Anschluss
Betriebsbedingungen	5 – 50 °C Relative Luftfeuchtigkeit 20 bis 80 % (nicht kondensierend)
Zulassungen	EN 55022 Klasse B, EN 61000-3-2, EN 61000-3-3, EN 55024, FCC Teil 15 Abschnitt B Klasse B, ICES-003 Klasse B, VCCI Klasse B, C-Tick AS/NZS CISPR 22, EN 60950-1 Netzteil: EN 60950-1, UL, cUL
Gewicht	540 g
Im Lieferumfang enthaltene Zubehör	Netzteil, Montage- und Anschlusszubehör, Installationsanleitung, CD mit Installations- und Verwaltungsprogrammen, Software und Benutzerhandbuch, Windows-Decoder-Lizenz für einen Benutzer

Weitere Informationen finden Sie unter www.axis.com

Abmessungen



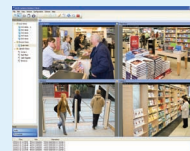
Optionales Zubehör

AXIS Racklösung



AXIS 295

Video-Überwachungs-Joystick



Informationen zu AXIS Camera Station und
Videoverwaltungswartung von
Axis Application Development Partners finden Sie
unter www.axis.com/products/video/software/