

AXIS 233D Netzwerk-Dome-Kamera

Hochgeschwindigkeits-Dome-Kamera mit progressiver Abtastung und 35-fachem Zoom.



- > 35-facher Zoom
- > Bereichszoom
- > Progressive Abtastung
- > Elektronischer Bildstabilisator
- > Großer Dynamikbereich
- > Automatische Objekt-Nachführung

Die AXIS 233D Netzwerk-Dome-Kamera bietet außergewöhnliche Merkmale wie progressive Abtastung, 35-fachen optischen Zoom und eine schnelle und präzise Schwenk-/Neigemechanik für ausgezeichnete Leistung und Bildqualität. Die AXIS 233D ist für den Einsatz in Einrichtungen mit hohen Sicherheitsansprüchen wie Flughäfen, Kasinos, Stadien und Häfen konzipiert.

Dank der leistungsstarken Zoom-Funktionen (35-fach optischer und 12-fach digitaler Zoom) ist die AXIS 233D in der Lage, entfernte Objekte in allen Details anzuzeigen. Mit der einzigartigen Möglichkeit, einen Bereich anzuzoomen, kann sofort in einen beliebigen Bereich eines Bildes hineingezoomt werden.

Andere Faktoren tragen ebenfalls zur herausragenden Bildqualität dieses Kameramodells bei. Die progressive Abtastung ermöglicht hochauflösende, verzerrungsfreie Bilder von Objekten in Bewegung, der elektronische Bildstabilisator (EIS) verringert die Auswirkung von Vibrationen durch Verkehr- oder Windlasten, und mit dem 128-fach großen Dynamikbereich (WDR) lassen sich auch bei komplexen Lichtbedingungen hochwertige Videoaufnahmen erzielen.

Die Kamera verfügt über intelligente Videofunktionen wie die Videobewegungserkennung, die Audioerkennung und die automatische Objekt-Nachführung. Dank der automatischen Objekt-Nachführung kann die Kamera Objekte in Bewegung automatisch erkennen und diese innerhalb des Sichtfelds der Kamera verfolgen. Durch diese Funktion kann eine bedienerlose Videoüberwachung mit automatischer Videoaufzeichnung umgesetzt werden.

Die PTZ-Reaktionsfähigkeit der AXIS 233D ist schnell und äußerst präzise. Die Niedergeschwindigkeitsbewegung von 0,05° pro Sekunde macht die Verfolgung eines Objekts aus großer Entfernung möglich, und die Maximalgeschwindigkeit von 450° pro Sekunde erlaubt extrem schnelle Schwenk- und Neigebewegungen.

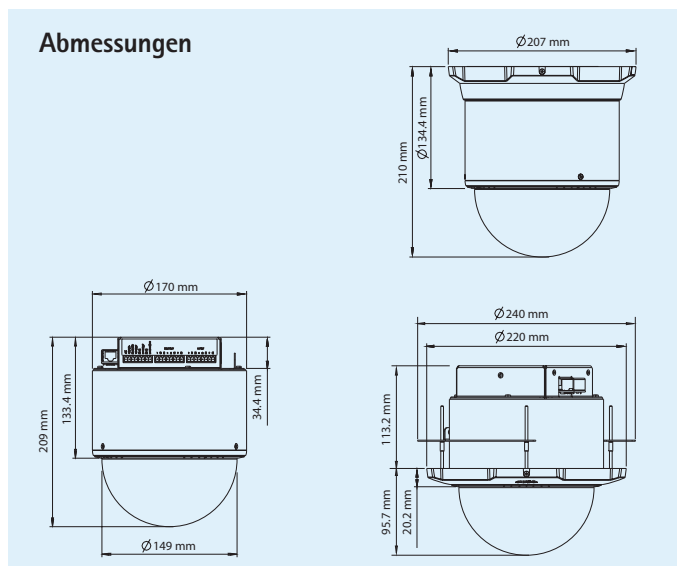


Technische Daten – AXIS 233D Netzwerk-Dome-Kamera

Kamera	
Modelle	AXIS 233D Netzwerk-Dome-Kamera 60 Hz (NTSC) AXIS 233D Netzwerk-Dome-Kamera 50 Hz (PAL)
Bildsensor	1/4" ExView HAD CCD mit progressiver Abtastung
Objektiv	3,4 – 119 mm, F1,4 – 4,2, Autofokus, Tag/Nacht-Automatik, horizontaler Sichtwinkel: 1.73° – 55.8°
Minimale Lichtstärke	Farbe: 0,5 Lux bei 30 IRE Schwarzweiß: 0,008 Lux bei 30 IRE
Verschlusszeit	NTSC: 1/30 000 s – 0,5 s PAL: 1/30 000 s – 1,5 s
Schwenken/Neigen/Zoomen	E-FLIP-Funktion 100 Positionierungsvoreinstellungen Schwenken: 360° unendlich, 0,05 – 450°/s Neigen: 180°, 0,05 – 450°/s 35-fach optischer und 12-fach digitaler Zoom, insgesamt 420-fach Rundgangüberwachung Steuerungswarteschlange
Video	
Video-komprimierung	MPEG-4 Part 2 (ISO/IEC 14496-2) Motion JPEG
Auflösungen	NTSC: 704x480 – 176x120 PAL: 704x576 – 176x144
Bildrate MPEG-4	Bis 30/25 Bilder/s für alle Auflösungen
Bildrate Motion JPEG	Bis 30/25 Bilder/s für alle Auflösungen
Video-Streaming	Gleichzeitig MPEG-4 und Motion JPEG Bildrate und Bandbreite steuerbar VBR/CBR MPEG-4
Bildeinstellungen	Großer Dynamikbereich, elektronischer Bildstabilisator (EIS), manuelle Verschlusszeiteinstellung, Komprimierung, Farbe, Helligkeit, Schärfe, Drehung, Seitenverhältniskorrektur, Text- und Bild-Overlay, Privatzenenmaske
Audio	
Audio-Streaming	Zweiwege, Voll- oder Halbduplex
Audio-komprimierung	G.711 PCM 64 kBit/s, G.726 ADPCM 32 oder 24 kBit/s
Audio-Eingang/-Ausgang	Eingang für externes Mikrofon oder Audio, Ausgang Leistungsstufe

Netzwerk	
Sicherheit	Kennwortschutz, IP-Adressfilter, HTTPS-Verschlüsselung, Netzwerkzugriffskontrolle nach IEEE 802.1X, Digest-Authentifizierung, Benutzerzugriffsprotokollierung
Unterstützte Protokolle	IPv4/v6, HTTP, HTTPS, QoS Layer 3 DiffServ, FTP, SMTP, Bonjour, UPnP, SNMPv1/v2c/v3(MIB-II), DNS, DynDNS, NTP, RTSP, RTP, TCP, UDP, IGMP, RTCP, ICMP, DHCP, ARP, SOCKS
Systemintegration	
Anwendungs-programmier-schnittstelle	Offene API für Softwareintegration, einschließlich VAPIX® von Axis Communications, verfügbar unter www.axis.com
Intelligentes Video	Videobewegungserkennung, Audioerkennung, automatische Objekt-Nachführung
Alarmauslösung	Intelligentes Video, externer Eingang, PTZ-Position
Alarmereignisse	Hochladen von Dateien über FTP, HTTP und E-Mail Benachrichtigung über E-Mail, HTTP und TCP Aktivierung externer Ausgänge PTZ-Position
Videopuffer	36 MByte Vor- und Nachalarm
Allgemein	
Gehäuse	Metallgehäuse, Kuppelabdeckung aus Polycarbonat
Prozessoren und Speicher	ETRAX FS, ARTPEC-2, 64 MB RAM, 8 MB Flash
Stromversorgung	22 bis 40 V Gleichspannung, max. 20 W 18 bis 30 V Wechselspannung, max 25 VA
Anschlüsse	RJ-45 für 10BASE-T/100BASE-TX Drei Anschlussblöcke für 4 Alarmeingänge und 4 Ausgänge, Spannungseingang, Spannungsausgang Buchse für Mikro/Line-In, Audio-Line-Out
Betriebsbedingungen	-5 °C bis 50 °C Relative Luftfeuchtigkeit 20 bis 80 % (nicht kondensierend)
Zulassungen	EN 55022 Klasse B, EN 55024, EN 61000-3-2, EN 61000-3-3, EN 61000-6-1, EN 61000-6-2, FCC Teil 15 Abschnitt B Klasse B, VCCI Klasse B, C-Tick AS/NZS CISPR22, ICES-003 Klasse B, EN 60950-1 Netzteil: EN 60950-1, PSE, TUV/GS, cUL, CE, CB, SAC
Gewicht	2,5 kg
Im Lieferumfang enthaltene Zubehör	Installationsanleitung, CD mit Benutzerhandbuch, Aufzeichnungssoftware, Installations- und Verwaltungstools, Montage- und Anschlusszubehör, Netzteil für Innenräume, Klarglas- und Rauchglas-Kuppelabdeckungen, Windows-Decoder-Lizenz für 1 Benutzer

Weitere Informationen finden Sie unter www.axis.com



Sonderzubehör

Kuppelgehäuse der AXIS Serie T95A



Netzteil*



*empfohlen für AXIS T95A10 Kuppelgehäuse

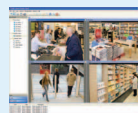
AXIS T8310
Videoüberwachungs-
Steuerungseinheit



High-PoE-Produkte



AXIS T90A-Strahler



Informationen zu AXIS Camera Station und Videoverwaltungssoftware von Axis Application Development Partners finden Sie unter www.axis.com/products/video/software/