

Dome para Câmera de Rede AXIS 233D

Dome de câmera de alta velocidade, com varredura progressiva e zoom de 35x.



- > Zoom de 35x
- > Zoom de área
- > Varredura progressiva
- > Estabilizador Eletrônico de Imagens
- > Amplo alcance dinâmico
- > Rastreamento automático

O dome de câmera de rede AXIS 233D fornece recursos excepcionais, como a varredura progressiva, zoom óptico de 35x, além de controle pan/tilt rápido e preciso para obter imagem e desempenho com qualidade excepcional. O AXIS 233D foi projetado para uso em instalações de segurança exigentes, como aeroportos, cassinos, estádios e portos.

Os recursos completos de zoom do AXIS 233D (óptico de 35x e digital de 12x) permitem o monitoramento de objetos distantes em detalhes nítidos. Seu recurso exclusivo de zoom de área permite o zoom imediato de qualquer parte de uma cena.

Outros fatores também contribuem para a alta qualidade de imagem da câmera. São eles a varredura progressiva, que oferece imagens com resolução total para objetos em movimento, sem distorção; o EIS (Electronic Image Stabilizer, Estabilizador Eletrônico de Imagens), que reduz o efeito das vibrações causadas por tráfego ou vento; e o WDR (Wide Dynamic Range, Amplo Alcance Dinâmico) de 128x, que assegura vídeo de alta qualidade, mesmo em condições de iluminação complexas.

Os recursos de vídeo inteligentes da câmera são a detecção de movimento por vídeo, a detecção de áudio e o rastreamento automático. Com o rastreamento automático, um objeto em movimento que esteja dentro do campo de visão da câmera pode ser detectado e seguido de forma automática. Isso é especialmente útil em situações de vigilância por vídeo sem monitoramento humano, com gravação automatizada.

O AXIS 233D oferece desempenho de panorâmico/inclinado altamente preciso e imediato. Seu movimento de velocidade lenta de 0,05° por segundo torna possível seguir um objeto de uma distância longa, ao passo que sua velocidade máxima de 450° por segundo permite panorâmico e inclinado extremamente rápidos.



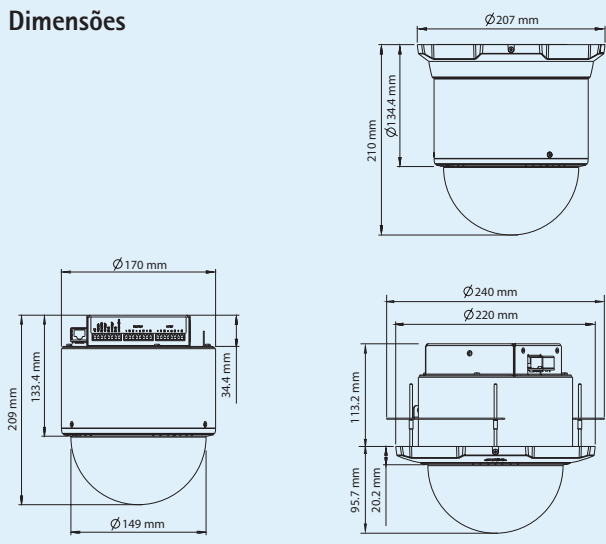
Especificações técnicas – Dome para Câmera de Rede AXIS 233D

Câmera	
Câmera	Dome para Câmera de Rede AXIS 233D de 60 Hz (NTSC) Dome para Câmera de Rede AXIS 233D de 50 Hz (PAL)
Sensor de imagem	1/4" ExView HAD Progressive scan CCD
Lente	3,4 – 119 mm, F1.4 – 4.2, foco e dia/noite automáticos, ângulo de visão horizontal: 1.73° – 55.8°
Iluminação mínima	Cor: 0,5 lux a 30 IRE Preto e branco: 0,008 lux a 30 IRE
Tempo do obturador	NTSC: 1/30.000 s até 0,5 s PAL: 1/30.000 s até 1,5 s
Panorâmico/Inclinado/Zoom	E-flip 100 posições predefinidas Panorâmico: infinito de 360°, 0,05 – 450°/s Inclinado: 180°, 0,05 – 450°/s Zoom óptico de 35x e digital de 12x, zoom total de 420x Guard tour Fila de controle
Vídeo	
Compactação de vídeo	MPEG-4 Parte 2 (ISO/IEC 14496-2) Motion JPEG
Resoluções	NTSC: 704x480 – 176x120 PAL: 704x576 – 176x144
Taxa de quadros MPEG-4	Até 30/25 fps em todas as resoluções
Taxa de quadros Motion JPEG	Até 30/25 fps em todas as resoluções
Fluxo de vídeo	MPEG-4 e Motion JPEG simultâneos Taxa de quadros e largura de banda controláveis VBR/CBR MPEG-4
Configurações da imagem	WDR (Wide Dynamic Range, Amplo Alcance Dinâmico), EIS (Electronic Image Stabilizer, Estabilizador Eletrônico de imagens, tempo do obturador manual, compactação, cor, brilho, nitidez, rotação, correção da taxa de proporção) Sobreposição de texto e imagem Máscara de privacidade
Áudio	
Fluxo de áudio	Bidirecional, full ou half duplex
Compactação de áudio	G.711 PCM 64 kbit/s G.726 ADPCM 32 ou 24 kbit/s
Entrada/saída de áudio	Entrada externa para microfone ou entrada de linha, saída de linha de linha

Rede	
Segurança	Proteção por senha, filtragem do endereço IP, criptografia HTTPS, controle de acesso à rede padrão IEEE 802.1X, autenticação digest, log de acesso do usuário
Protocolos suportados	IPv4/v6, HTTP, HTTPS, QoS Camada 3 DiffServ, FTP, SMTP, Bonjour, UPnP, SNMPv1/v2c/v3 (MIB-II), DNS, DynDNS, NTP, RTSP, RTP, TCP, UDP, IGMP, RTCP, ICMP, DHCP, ARP, SOCKS
Integração do sistema	
Interface de Programação de Aplicativo	API aberta para integração de software, incluindo o VAPIX® da Axis Communications, disponível em www.axis.com
Vídeo inteligente	Deteção de movimento, deteção de áudio, rastreamento automático
Acionadores do alarme	Vídeo inteligente, entrada externa, posição de PTZ
Eventos de alarme	Carregamento de arquivo via FTP, HTTP e e-mail Notificação via e-mail, HTTP e TCP Ativação de saída externa Posição de PTZ
Buffer de vídeo	36 MB de pré e pós-alarme
Geral	
Caixa	Caixa de metal, cobertura de dome de policarbonato
Processadores e memória	ETRAX FS, ARTPEC-2, 64 MB de RAM, 8 MB Flash
Alimentação	22 – 40 V DC, máximo de 20 W 18 – 30 V AC, máximo de 25 VA
Conectores	RJ-45 para 10BASE-T/100BASE-TX Três blocos de terminal para 4 entradas e 4 saídas de alarme, entrada de alimentação, saída de alimentação Microfone/entrada de linha de áudio, saída de linha de áudio
Condições operacionais	-5 °C a 50 °C Umidade 20% – 80% RH (sem condensação)
Aprovações	EN 55022 Classe B, EN 55024, EN 61000-3-2, EN 61000-3-3, EN 61000-6-1, EN 61000-6-2, FCC Parte 15 Subparte B Classe B, VCCI Classe B, C-tick AS/NZS CISPR22, ICES-003 Classe B, EN 60950-1 Fonte de alimentação: EN 60950-1, PSE, TUV/GS, cUL, CE, CB, SAC
Peso	2,5 kg
Acessórios incluídos	Guia de Instalação, CD com o Manual do usuário, software de gravação, ferramentas de instalação e gerenciamento, kits de conectores e para montagem, fonte de alimentação interna, coberturas de dome transparente e fumê, 1 licença de usuário de decodificador do Windows

Para obter mais informações, visite www.axis.com

Dimensões



Acessórios opcionais

Caixa de Proteção para Dome Série AXIS T95A



Fonte de alimentação*



*recomendado para Caixa de Proteção para Dome AXIS T95A10

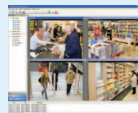
Mesa de controle de vigilância por vídeo AXIS T8310



Produtos High PoE



Iluminadores AXIS T90A



Para obter informações sobre o software de gerenciamento de vídeo Axis Camera Station do programa Parceiros de Desenvolvimento de Aplicativos da Axis, consulte www.axis.com/products/video/software/