

Caméra réseau à dôme AXIS 233D

Caméra dôme ultrarapide avec balayage progressif et zoom 35x.



- > Zoom 35x
- > Zoom local
- > Balayage progressif
- > Stabilisateur électronique d'image
- > WDR (Gamme dynamique étendue)
- > Suivi automatique

La caméra dôme réseau AXIS 233D intègre des fonctions exceptionnelles comme le balayage progressif, un zoom optique 35x et un mécanisme de panoramique/inclinaison rapide et précis pour une qualité d'image et des performances irréprochables. L'AXIS 233D est spécialement conçue pour les applications de sécurité exigeantes, notamment dans les aéroports, les casinos, les stades et les ports.

Les puissantes capacités de zoom de l'AXIS 233D (zoom optique 35x et numérique 12x) permettent de surveiller des objets distants dans tous leurs détails. Unique en son genre, sa fonction de zoom local permet de zoomer instantanément sur n'importe quelle partie d'une scène.

D'autres facteurs contribuent également à conférer une qualité d'image supérieure à cette caméra. Le balayage progressif permet d'obtenir des images pleine résolution d'objets en mouvement, sans déformation ; le stabilisateur électronique d'image atténue l'effet de vibrations causé par la circulation ou le vent ; le WDR 128x permet d'obtenir des vidéos de haute qualité, même dans des conditions d'éclairage complexes.

Les fonctions de vidéo intelligente intègrent la détection de mouvement vidéo, la détection audio et le suivi automatique. Grâce au suivi automatique, un objet en mouvement dans le champ de vision de la caméra peut être détecté automatiquement et suivi. Cette fonction est particulièrement utile dans les situations de vidéosurveillance sans gardiennage avec enregistrement automatique.

AXIS 233D intègre des performances de panoramique/inclinaison haute précision et sensibles. Son ralenti de 0,05° par seconde permet de suivre les objets à bonne distance, tandis que sa vitesse maximale de 450° par seconde permet d'obtenir une fonction panoramique/inclinaison extrêmement rapide.

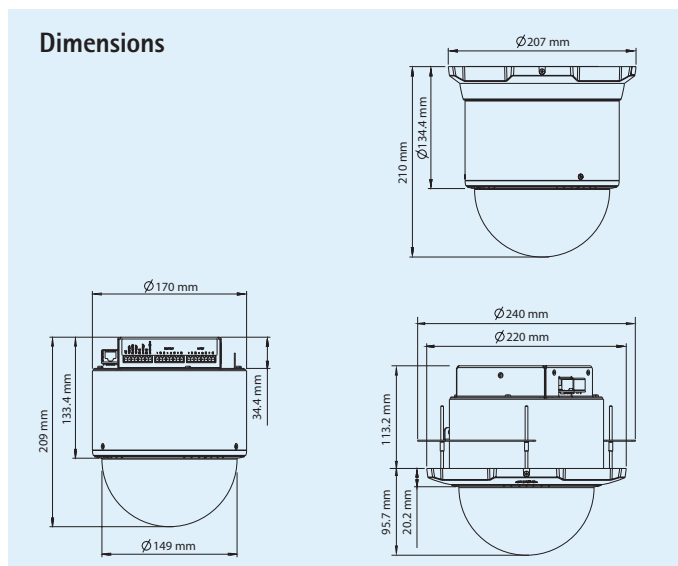


Caractéristiques techniques – Caméra dôme réseau AXIS 233D

Caméra	
Modèles	Caméra dôme réseau AXIS 233D 60 Hz (NTSC) Caméra dôme réseau AXIS 233D 50 Hz (PAL)
Capteur d'image	1/4" ExView HAD Progressive scan CCD
Objectif	3,4 – 119 mm, F1.4 – 4.2, mise au point automatique, fonctions jour/nuit automatiques, angle de prise de vue horizontal : 1.73° – 55.8°
Éclairage minimum	Couleur : 0,5 lux à 30 IRE Noir et blanc : 0,008 lux à 30 IRE
Vitesse d'obturation	NTSC : 1/30 000 s – 0,5 s PAL : 1/30 000 s – 1,5 s
Panoramique/Inclinaison/Zoom	Eflip (retournement électronique) 100 positions préréglées Panoramique : 360° infini, 0,05 – 450°/s Inclinaison : 180°, 0,05 – 450°/s Zoom optique 35x et numérique 12x. Zoom total : 420x Tour de garde File d'attente de contrôle
Vidéo	
Compression vidéo	MPEG-4 Partie 2 (ISO/IEC 14496-2) Motion JPEG
Résolutions	NTSC: 704x480 – 176x120 PAL: 704x576 – 176x144
Fréquence d'images MPEG-4	Jusqu'à 30/25 ips pour toutes les résolutions
Fréquence d'images Motion JPEG	Jusqu'à 30/25 ips pour toutes les résolutions
Flux de données vidéo	Flux MPEG-4 et Motion JPEG simultanés Fréquence d'images et bande passante contrôlables MPEG-4 avec débit binaire constant (DBC) ou variable (DBV)
Paramètres d'image	WDR (Gamme dynamique étendue), EIS (stabilisation électronique d'image), réglage manuel de la vitesse d'obturation, compression, couleur, luminosité, contraste, netteté, rotation, correction des rapports d'aspect Surimpression de texte et d'images Masque de confidentialité
Audio	
Flux de données audio	Bidirectionnel, duplex intégral ou semi-duplex
Compression audio	G.711 PCM 64 Kbits/s G.726 ADPCM 32 ou 24 Kbits/s
Entrée/sortie audio	Microphone/entrée de ligne externe, sortie de niveau de ligne

Réseau	
Sécurité	Protection par mot de passe, filtrage d'adresses IP, cryptage HTTPS, contrôle d'accès aux réseaux IEEE 802.1X, authentification Digest, journal des accès utilisateurs
Protocoles pris en charge	IPv4/v6, HTTP, HTTPS, QoS Layer 3 DiffServ, FTP, SMTP, Bonjour, UPnP, SNMPv1/v2c/v3 (MIB-II), DNS, DynDNS, NTP, RTSP, RTP, TCP, UDP, IGMP, RTCP, ICMP, DHCP, ARP, SOCKS
Intégration système	
Interface de programmation d'application	API ouverte pour l'intégration logicielle, y compris VAPIX® d'Axis Communications – disponible sur www.axis.com
Vidéo intelligente	Détection de mouvement vidéo, détection audio, suivi automatique
Déclencheurs d'alarme	Vidéo intelligente, entrée externe, position PTZ
Événements déclencheurs d'alarme	Téléchargement de fichiers par FTP, HTTP et courrier électronique Notification par courrier électronique, HTTP et TCP Activation de l'entrée externe Position PTZ
Mémoire tampon vidéo	36 Mo pré et post-alarme
Général	
Boîtier	Boîtier métallique, couvercle de dôme en polycarbonate
Processeurs et mémoire	ETRAX FS, ARTPEC-2, 64 Mo de mémoire RAM, 8 Mo de mémoire Flash
Alimentation	22 – 40 V CC, max 20 W 18 à 30 V CA, 25 VA max.
Connecteurs	RJ-45 pour 10BASE-T/100BASE-TX Trois blocs terminaux pour 4 entrées et 4 sorties d'alarme, entrée et sortie d'alimentation Entrée ligne audio/micro, sortie ligne audio
Conditions d'utilisation	De -5 °C à 50 °C Humidité relative de 20 à 80 % HR (sans condensation)
Homologations	EN 55022 classe B, EN 55024, EN 61000-3-2, EN 61000-3-3, EN 61000-6-1, EN 61000-6-2, FCC alinéa 15 sous-paragraphe B classe B, VCCI classe B, C-tick AS/NZS CISPR22, ICES-003 classe B, EN 60950-1 Alimentation : EN 60950-1, PSE, TUV/GS, cUL, CE, CB, SAC
Poids	2,5 kg
Accessoires inclus	Guide d'installation, CD avec manuel de l'utilisateur, logiciel d'enregistrement et outils d'installation et de gestion, kit de montage et de connexion, bloc d'alimentation intérieur, couvercles de dômes transparents et fumés, 1 licence utilisateur du logiciel de décodage Windows

Pour plus d'informations, visitez le site www.axis.com



Accessoires facultatifs

Boîtier dôme AXIS T95A Series



Alimentation*



*recommandée pour le boîtier dôme
AXIS T95A10

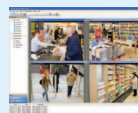
Tableau de contrôle de vidéosurveillance AXIS T8310



Produits PoE haute puissance



Projecteurs AXIS T90A



Pour plus d'informations sur AXIS Camera Station et sur les logiciels de gestion vidéo des partenaires de développement d'applications d'Axis, rendez-vous sur www.axis.com/products/video/software/