

AXIS 233D Network Dome Camera

Telecamera a cupola con tecnologia Progressive Scan e zoom 35x per riprese ultra-veloci.



- > Zoom 35x
- > Zoom panoramico
- > Progressive Scan
- > Stabilizzazione elettronica delle immagini
- > WDR (Wide Dynamic Range)
- > Funzione di rilevamento automatica

La telecamera di rete AXIS 233D Network Dome Camera vanta caratteristiche straordinarie come la tecnologia Progressive Scan, uno zoom ottico 35x e comandi PTZ veloci e precisi che assicurano prestazioni straordinarie e immagini di altissima qualità. È particolarmente indicata per installazioni di sicurezza complesse come quelle di aeroporti, casinò, stadi e porti.

Grazie alle sue straordinarie funzioni zoom (zoom ottico 35x e zoom digitale 12x), la telecamera AXIS 233D consente di effettuare riprese dettagliate anche di oggetti distanti. L'esclusivo zoom panoramico consente di mettere immediatamente a fuoco qualsiasi parte di una scena.

La qualità delle immagini prodotte da questa telecamera deriva però anche da altri fattori come la tecnologia Progressive Scan, che consente di riprendere oggetti in movimento alla massima risoluzione e senza distorsioni, la stabilizzazione elettronica delle immagini (EIS), che riduce gli effetti delle vibrazioni dovute al traffico o al vento, e la funzione WDR (Wide Dynamic Range) 128x, che assicura la riproduzione di video di alta qualità anche in condizioni di illuminazione complesse.

Le funzioni IV della telecamera comprendono Motion Detection, il rilevamento di audio e la funzione di rilevamento automatica. Quest'ultima funzione consente di rilevare e seguire automaticamente qualsiasi oggetto entro il campo visivo della telecamera. Questa funzione è particolarmente utile nelle installazioni non sorvegliate con sistemi di registrazione automatici.

La telecamera AXIS 233D consente di effettuare riprese PTZ precise e rapide. La velocità di spostamento più bassa di 0,05° al secondo, è ideale per seguire oggetti lontani mentre quella massima di 450° al secondo consente di effettuare riprese PTZ estremamente veloci.



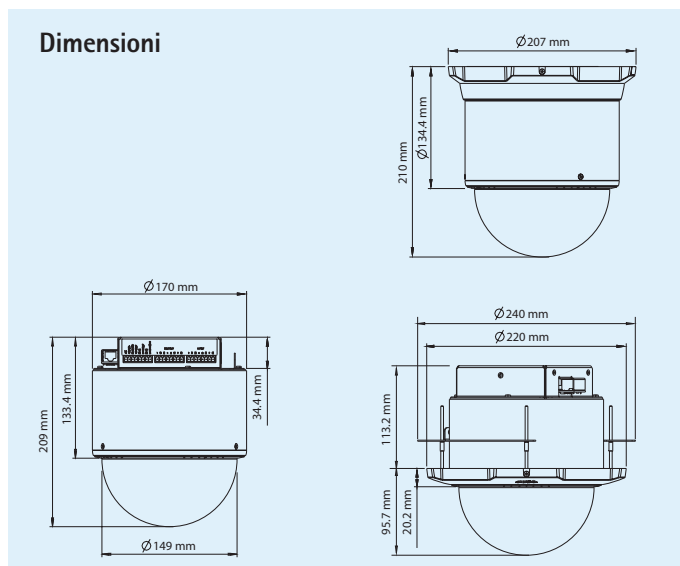
Specifiche tecniche – AXIS 233D Network Dome Camera

Telecamera	
Modelli	AXIS 233D Network Dome Camera 60 Hz (NTSC) AXIS 233D Network Dome Camera 50 Hz (PAL)
Sensore immagini	Sensore CCD da 1/4" ExView HAD Progressive scan
Obiettivo	3,4 – 119 mm, F1.4 – 4.2, messa a fuoco automatica, funzionalità per le riprese notturne e diurne, angolo di visualizzazione orizzontale: 1,73° – 55,8°
Illuminazione minima	Immagini a colori: 0,5 lux a 30 IRE Immagini in bianco e nero: 0,008 lux a 30 IRE
Durata otturazione	NTSC: 1/30 000 s – 0,5 s PAL: 1/30 000 s – 1,5 s
Pan/Tilt/Zoom	Inversione elettronica 100 posizioni preimpostate Rotazione in orizzontale: 360° all'infinito, 0,05 – 450°/s Rotazione in verticale: 180°, 0,05 – 450°/s Zoom ottico 35x e zoom digitale 12x per un totale di 420x Giri di ronda Coda di controllo
Video	
Compressione video	MPEG-4 Parte 2 (ISO/IEC 14496-2) Motion JPEG
Risoluzioni	NTSC: 704x480 – 176x120 PAL: 704x576 – 176x144
Frequenza dei fotogrammi MPEG-4	Fino a 30/25 fotogrammi al secondo in tutte le risoluzioni
Velocità di trasmissione Motion JPEG	Fino a 30/25 fotogrammi al secondo in tutte le risoluzioni
Streaming video	Trasmissione contemporanea di flussi MPEG-4 e Motion JPEG Velocità di riproduzione e larghezza di banda regolabili VBR/CBR MPEG-4
Impostazioni immagini	Wide Dynamic Range (WDR), Electronic Image Stabilization (EIS), impostazione manuale della durata dell'otturazione, della compressione, del colore, della luminosità, della nitidezza, della rotazione, correzione delle proporzioni Sovrapposizione di testo su immagini Privacy mask
Audio	
Flussi audio	Bidirezionale, full o half-duplex
Compressione audio	G.711 PCM 64 kbit/s G.726 ADPCM 32 o 24 kbit/s
Ingressi/uscite audio	Ingresso per microfono esterno o linea Uscita a livello di linea

Rete	
Protezione	Protezione mediante password, filtri per indirizzi IP, crittografia HTTPS, controllo degli accessi di rete IEEE 802.1X, digest authentication, registro degli accessi utente
Protocolli supportati	IPv4/v6, HTTP, HTTPS, QoS Layer 3 DiffServ, FTP, SMTP, Bonjour, UPnP, SNMPv1/v2c/v3 (MIB-II), DNS, DynDNS, NTP, RTSP, RTP, TCP, UDP, IGMP, RTCP, ICMP, DHCP, ARP, SOCKS
Integrazione di sistemi	
Interfaccia di programmazione delle applicazioni	API aperte per l'integrazione di software, compresa VAPIX® di Axis Communications scaricabile dal sito Web www.axis.com
Tecnologia IV	Rilevamento di movimento nel video, rilevamento di audio, funzione di rilevamento automatica
Attivazione allarmi	Funzioni IV, ingresso esterno, posizione PTZ
Allarmi	Caricamento dei file tramite FTP, HTTP ed e-mail Invio di notifiche tramite e-mail, HTTP e TCP Attivazione da uscita esterna Posizione PTZ
Buffer video	36 MB per immagini pre- e post-allarme
Caratteristiche generali	
Custodia	Custodia in metallo, copertura a cupola in policarbonato
Processori e memoria	ETRAX FS, ARTPEC-2, RAM da 64 MB, memoria Flash da 8 MB
Alimentazione	22 – 40 V c.c., max 20 W 18 – 30 V c.a., max 25 VA
Connettori	RJ-45 per 10BASE-T/100BASE-TX Tre morsettiere con 4 ingressi allarmi e 4 uscite, ingresso e uscita alimentazione Ingresso per microfono e uscita linea
Condizioni di funzionamento	Da -5°C a 50°C Umidità relativa: 20 – 80% (senza condensa)
Certificazioni	EN 55022 Classe B, EN 55024, EN 61000-3-2, EN 61000-3-3, EN 61000-6-1, EN 61000-6-2, FCC Parte 15 Sottosezione B Classe B, VCCI Classe B, C-tick AS/NZS CISPR22, ICES-003 Classe B, EN 60950-1 Alimentatore: EN 60950-1, PSE, TUV/GS, cUL, CE, CB, SAC
Peso	2,5 kg
Accessori inclusi	Guida all'installazione, CD con guida per l'utente, software per la registrazione, utility per l'installazione e la gestione, kit di montaggio e di collegamento, alimentatore per interni, coperture a cupola trasparente e sfumata, licenza per 1 decodificatore Windows

Per ulteriori informazioni, visitare il sito Web www.axis.com

Dimensioni



Accessori opzionali

AXIS T95A Series Dome Housing



Alimentatore*



*Consigliato per AXIS T95A10 Dome Housing

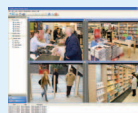
Scheda di controllo videosorveglianza
AXIS T8310



Prodotti High PoE



AXIS T90A Illuminators



Per informazioni su AXIS Camera Station e i software per la gestione video sviluppati dai partner ADP di Axis, visitare la pagina Web www.axis.com/products/video/software/