

AXIS 231D

Netzwerk-Kuppel-Kamera

Ideal für professionelle Überwachungsanwendungen

Die AXIS 231D Netzwerk-Kuppel-Kamera bietet eine ausgezeichnete PTZ-Steuerung über IP-Netzwerke, wie beispielsweise über ein LAN oder das Internet. Sie ist ideal für anspruchsvolle Sicherheits- und Fernüberwachungsanwendungen geeignet.

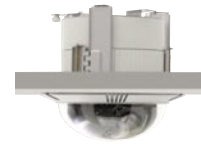
Die AXIS 231D liefert hochwertige Videoaufnahmen in Motion JPEG und MPEG-4*, auch unter schlechten Lichtverhältnissen bis 0,3 Lux. Charakteristisch ist das 18-fache optische Zoom-Objektiv mit Autofokus und einer schnellen und präzisen PTZ-Funktion. So wie alle richtigen Kuppelkameras verfügt sie über einen Drehwinkel von 360 Grad. Außerdem unterstützt sie 20 Positionierungsvoreinstellungen und 1 Sequenz (Rundgangüberwachung). Die AXIS 231D bietet 4 Alarめingänge und 4 Alarmausgänge, zusätzlich zu den fortschrittlichen Funktionen zum Ereignis-Management. Weiterhin bietet das Gerät umfassende Sicherheitsfunktionen, wie HTTPS und IP-Adressfilter.

Die AXIS 231D ist die ideale Wahl für professionelle Sicherheitsinstallationen an Flughäfen, Bahnhöfen und in Gefängnissen sowie in Lagerräumen, Fabriken, Kaufhäusern und Schulen.



- Volle Bildrate: Bis zu 25/30 Bilder pro Sek. bei allen Auflösungen
- Unterstützung gleichzeitiger Motion JPEG- und MPEG-4-Videodatenströme*
- Integriertes Autofokus-Objektiv mit 18-fachem optischen + 12-fachem digitalen Zoom
- E/A: 4 Alarめingänge + 4 Alarmausgänge
- HTTPS für verschlüsselte Übertragung

* MPEG-4 ist als kostenloses Software-Upgrade ab dem 1. Quartal 2005 verfügbar



Allgemein

- Netzwerk-Kuppel-Kamera für PTZ-Fernsteuerung
- Unterstützung gleichzeitiger Datenströme in Motion JPEG und MPEG-4*
- Integriertes 18-faches optisches Zoom-Objektiv

Funktionen

- 20 Positionierungsvoreinstellungen und 1 vorgeschriebene Sequenz
- Ereignis- und Zeitplanauslösefunktion mit vordefinierter Alarmbenachrichtigung per E-Mail, TCP, HTTP und Upload von Bildern per E-Mail, FTP und HTTP
- 9 MB Speicher für Voralarm- und Nachalarmbilder, das heißt ungefähr 1,5 - 2 Min. Video (CIF-Bilder, 4 Bilder pro Sek., mittlere Komprimierung)
- Bildanpassung durch Text, Uhrzeit/Datum und Bild-Overlay
- Bis zu 20 Anwender gleichzeitig
- Integrierter Webserver

Systemanforderungen

Die folgenden Spezifikationen gelten für die browserbasierte Anzeige. Wenn Sie spezielle Anwendungssoftware verwenden, lesen Sie bitte die zur Software gehörenden Spezifikationen.

Hardware

CPU:

- Pentium 4,1 GHz oder höher
- 128 MB RAM
- Entsprechend der Spezifikation für das ausgewählte Betriebssystem und den Browser

Grafikkarte:

- AGP-Karte mit DirectDraw-Unterstützung und 16 MB Videospeicher (32/64 MB empfohlen für hohe Auflösung/Farbtiefe)

Software

Unterstützte Betriebssysteme:

- Windows XP, 2000, NT4.0, ME und 98, Linux und Mac OS X

Unterstützte Webbrowser:

- Windows - Internet Explorer 5.x oder höher und Mozilla 1.4* oder höher.
- Linux - Mozilla 1.4** oder höher
- Mac OS X - Mozilla 1.4** oder höher und Netscape 7.1* oder höher

Hardware & System

- Sony ExView HAD 1/4"-CCD
- Motorbetriebenes Zoom-Objektiv 4,1 - 73,8 mm, F1,4 - 3,0
- Horizontaler Blickwinkel: 48 - 2,8 Grad
- Autofokus: 18-fach optisch + 12-fach digital
- Schwenk-/Neigungsgeschwindigkeit: < 360°/Sek.
- Neigungswinkelbereich: < von 0° bis - 90°
- Schwenkwinkelbereich: von 0° bis 360° Endlosdrehung

- AXIS ETRAX 100LX 32-Bit RISC-CPU
- AXIS ARTPEC-2 Videokomprimierungschip + 8 MB RAM
- Linux 2.4 Kernel
- 32 MB RAM und 8 MB Flash
- Elektrischer Verschluss 1 - 1/10,000 Sek.
- Weißabgleich: ATW/AWB/Manuell/Innenbereich/ Außenbereich

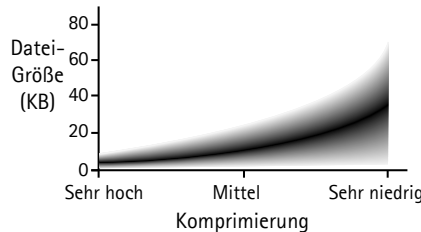
Anschlüsse

- Netzwerk: 10BaseT/100BaseTX Ethernet-Netzwerke (RJ-45)
- E/A: 4 Alarmeingänge + 4 Ausgänge (Anschlussblock)
- Power consumption: 24 V Wechselstrom, max. 1 A, inklusive externes Netzteil (24 V Wechselstrom/24 VA)

Video

Entspricht mindestens 470 TVL (PAL)/460 TVL (NTSC) Analogvideo

- Minimale Lichtstärke: 0,3 Lux bei F 1,4 (30 IRE)
- Bildrate: Bis zu 25/30 Bilder pro Sek. bei allen Auflösungen
- Videokomprimierung: Motion JPEG und MPEG-4* (ISMA-kompatibel, Teil 2, Advanced Simple Profile bei Level 5)
- Unterstützt 10 verschiedene Auflösungen in PAL und NTSC
- Max. Auflösung: 768 x 576 (PAL)/704 x 480 (NTSC)
- Min. Auflösung: 176 x 144 (PAL)/160 x 120 (NTSC)
- 10 Videokomprimierungsstufen



Die Dateigröße eines JPEG-Bildes hängt von verschiedenen Faktoren ab, wie der ausgewählten Auflösung, der Komprimierungsstufe und dem Inhalt des Bildes.

Sicherheit

- Mehrstufiger Kennwortschutz für eingeschränkten Zugriff
- IP-Adressfilter
- HTTPS-Verschlüsselung

Firmware-Updates

- Flash-Speicher ermöglicht Firmware-Updates über das Netzwerk mittels HTTP oder FTP über TCP/IP. Firmware-Upgrades finden Sie unter www.axis.com.

Maßgeschneiderte Anwendungen

Entworfen für Systemintegration und maßgeschneiderte Anwendungsentwicklung:

- AXIS HTTP API
- AXIS Media Control SDK
- Eingebettete Skriptunterstützung
- Maßgeschneiderte HTML-Seiten

Betriebsbedingungen

- Temp.: 5 - 50 °C (41 - 122 °F)
- Luftfeuchtigkeit: 20 - 80 %

Größe und Abmessungen

- Höhe: 230 mm
- Durchmesser: 144 mm
- Gewicht: 1,93 kg ohne Netzteil

Zulassungen

- EMV:
 - Erfüllt CE-Norm gemäß: EN55024/1998 Klasse A, EN55024/1998, EN61000-3-2:2000, EN61000-3-3:2000
 - FCC Subpart B, Klasse A
 - VCCI Klasse A
 - C-Tick AS/NZS 3548
- Sicherheit: EN60950

Im Lieferumfang enthaltenes Zubehör

- Netzteil
- Halterung zur Montage an Festdecken
- Halterung zur Montage an Hängedecken
- Benutzerhandbuch

Verfügbares Zubehör*** (nicht im Lieferumfang enthalten)

- AXIS 23xD IP66-Gehäuse für den Außenbereich
- Verschiedene Halterungen für das Außengehäuse
- AXIS Camera Explorer - einfache Software zum Anzeigen und zum manuellen Aufnehmen von mehreren Kameras
- AXIS Camera Recorder - Anzeige und ereignisabhängiges Aufnehmen von bis zu 16 Kameras. Such-Tools und Bewegungsmelder mit Alarmfunktion inbegriffen
- AXIS Camera Station - Software zum Aufnehmen und Verwalten von bis zu 25 Kameras. Erweiterte Such-Tools, Bewegungsmelder mit Alarmfunktion und Remote-Client inbegriffen

* MPEG-4 ist als kostenloses Software-Upgrade ab dem 1. Quartal 2005 verfügbar

** Eingeschränkter Funktionsumfang

*** Mehr Informationen finden Sie auf den einzelnen Datenblättern

Dieses Produkt enthält Software, die vom OpenSSL Project zur Verwendung im OpenSSL Toolkit entwickelt wurde. (<http://www.openssl.org/>)

www.axis.com