

## AXIS 225FD Fixed Dome Network Camera

Telecamera per la videosorveglianza professionale in ambienti ostili.



- > Resistente agli atti vandalici
- > Immagini di altissima qualità
- > Flussi MPEG-4 e Motion JPEG utilizzabili contemporaneamente
- > Straordinarie funzionalità per la gestione degli eventi
- > Power over Ethernet

AXIS 225FD Fixed Dome Network Camera ha un design discreto e resistente agli atti vandalici, che garantisce la massima resistenza anche in ambienti ostili. È la soluzione perfetta per proteggere scuole e campus universitari, stazioni ferroviarie, parcheggi e altre strutture.

Grazie alla sua elevata resistenza alle manomissioni e alle intemperie, oltre alla disponibilità di un riscaldatore e di una ventola incorporati, questa telecamera è in grado di garantire la massima sicurezza anche in presenza di condizioni ambientali particolarmente ostili.

La telecamera AXIS 225FD è in grado di generare immagini chiare e nitide, in orari diurni e notturni, grazie al sensore Progressive Scan e al filtro IR rimovibile automaticamente.

La possibilità di utilizzare contemporaneamente i formati MPEG-4 e Motion JPEG ottimizza la gestione dei sistemi sia in termini di qualità delle immagini che di larghezza di banda.

La telecamera offre straordinarie funzioni per la gestione degli eventi, come la tecnologia Motion Detection, l'allarme antimanomissione attivo e il buffer per le immagini pre- e post-allarme.

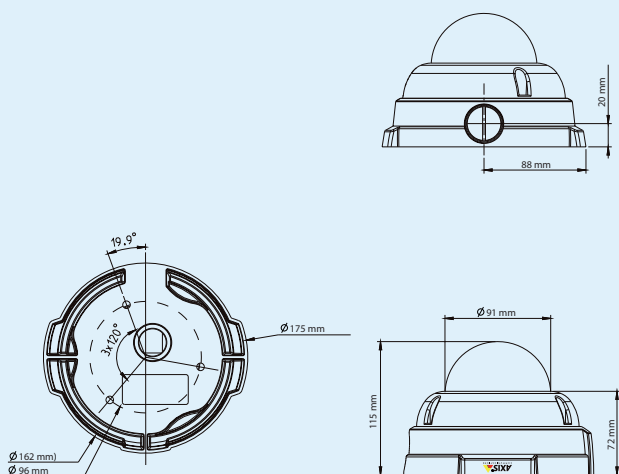
La AXIS 225FD offre inoltre la massima flessibilità di installazione perché può essere ruotata in orizzontale/verticale e inclinata in qualunque posizione impostando l'obiettivo varifocale all'angolazione desiderata. Supporta inoltre Power over Ethernet e può quindi essere alimentata direttamente dalla rete senza che siano necessari cavi di alimentazione, riducendo così i costi di installazione.



## Specifiche tecniche – AXIS 225FD Network Camera

Camera	
<b>Modelli</b>	<b>AXIS 225FD:</b> obiettivo standard <b>AXIS 225FD 22 mm:</b> teleobiettivo
<b>Sensore immagini</b>	RGB CCD Progressive scan da 1/4"
<b>Obiettivo</b>	<b>AXIS 225FD:</b> F1,4 varifocale 2,8 – 5,8 mm, diaframma DC, angolo di visualizzazione in orizzontale pari a 36° – 75° <b>AXIS 225FD 22 mm:</b> F1,5 varifocale 9 – 22 mm, diaframma DC, angolo di visualizzazione in orizzontale pari a 10° – 22° Intervallo di messa a fuoco: da 0,3 all'infinito
<b>Illuminazione minima</b>	<b>AXIS 225FD:</b> Colore: 1 lux, F1,4 Modalità in bianco e nero: 0,2 lux, F1,4 <b>AXIS 225FD 22 mm:</b> Colore: 1,5 lux, F1,5 Modalità in bianco e nero: 0,3 lux, F1,5
<b>Durata otturazione</b>	Da 1/12500 s a 2 s
<b>Regolazione dell'angolazione della telecamera</b>	Panoramica 360°, orientamento 170°, rotazione 340°
Video	
<b>Compressione video</b>	MPEG-4 Parte 2 (ISO/IEC 14496-2) Motion JPEG
<b>Risoluzioni</b>	640x480 a 160x120
<b>Velocità di trasmissione MPEG-4</b>	Fino a 30 fotogrammi/s a tutte le risoluzioni
<b>Velocità di trasmissione Motion JPEG</b>	Fino a 30 fotogrammi/s a tutte le risoluzioni
<b>Streaming video</b>	Flussi MPEG-4 e Motion JPEG utilizzabili contemporaneamente Velocità di riproduzione e larghezza di banda regolabili VBR/CBR MPEG-4
<b>Impostazioni immagini</b>	Opzioni di configurazione per compressione, colore, luminosità, contrasto, nitidezza, bilanciamento del bianco, controllo dell'esposizione, area di esposizione, rotazione, compensazione della retroilluminazione e messa a punto del comportamento Sovrapposizione di testo su immagini Privacy mask
Rete	
<b>Protezione</b>	Protezione mediante password, filtri per indirizzi IP, crittografia HTTPS, controllo degli accessi di rete IEEE 802.1X, registro degli accessi utente
<b>Protocolli supportati</b>	IPv4/v6, HTTP, HTTPS, QoS Layer 3 DiffServ, FTP, SMTP, Bonjour, UPnP, SNMPv1/v2c/v3 (MIB-II), DNS, DynDNS, NTP, RTSP, RTP, TCP, UDP, IGMP, RTCP, ICMP, DHCP, ARP, SOCKS

### Dimensioni

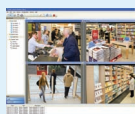


Integrazione di sistemi	
<b>Interfacce per la programmazione di applicazioni</b>	API aperte per integrazione delle applicazioni, compresa VAPIX® di Axis Communications, scaricabile dal sito Web <a href="http://www.axis.com">www.axis.com</a>
<b>Tecnologia IV</b>	Video Motion Detection, allarme anti-manomissione attivo
<b>Attivazioni allarmi</b>	Funzioni IV, limiti temperatura e ingresso esterno
<b>Eventi allarmi</b>	Caricamento dei file tramite FTP, HTTP ed e-mail Invio di notifiche tramite e-mail, HTTP e TCP Attivazione da uscita esterna
<b>Buffer video</b>	9 MB per immagini pre- e post-allarme
Caratteristiche generali	
<b>Custodia</b>	Base in metallo e copertura trasparente in policarbonato Resistente a urti fino a 1000 kg Classe IP66
<b>Processori e memoria</b>	ARTPEC-2, RAM da 32 MB, memoria Flash da 8 MB
<b>Alimentazione</b>	Telecamera e ventola incorporata: 9 – 24 V c.c., max 5,5 W 10 – 24 V c.a., max 8 VA Power over Ethernet IEEE 802.3af, Classe 2 Se si utilizza il riscaldatore incorporato: 12 V c.c., max. 20 W 24 V c.a., max 25 VA
<b>Connettori</b>	RJ-45 per 10BASE-T/100BASE-TX, presa CC Morsettiera per 2 ingressi/1 uscita allarme RS-485/422
<b>Condizioni di funzionamento</b>	5 – 50 °C Con riscaldatore: da -20 a 50 °C Umidità relativa: 20 – 80%, senza condensa
<b>Certificazioni</b>	EN 55022 Classe B, EN 55024, EN 61000-3-2, EN 61000-3-3, FCC Parte 15, sezione B, Classe B, VCCI Classe B, C-tick AS/NZS CISPR22, ICES-003 Classe B, EN60950-1 Alimentatore: EN 60950-1, UL, cUL
<b>Peso</b>	1.3 kg
<b>Accessori inclusi</b>	Guida all'installazione, CD con Guida per l'utente, software di registrazione, utility di installazione e gestione, pressacavo, kit connettori, alimentatore per interni, licenza per 1 decodificatore Windows

Per ulteriori informazioni, visitare il sito Web [www.axis.com](http://www.axis.com)

### Accessori opzionali

Kit per il montaggio a sospensione



Software per la gestione di video AXIS Camera Station  
Per ulteriori informazioni, visitare il sito Web  
[www.axis.com/partner/adp\\_partners.htm](http://www.axis.com/partner/adp_partners.htm)