

## Caméra réseau AXIS 223M

Surveillance de jour comme de nuit avec une précision d'image exceptionnelle.



- > Résolution mégapixel
- > Fonction jour/nuit
- > Alimentation par Ethernet
- > Transmission audio bidirectionnelle
- > Gestion puissante des événements

AXIS 223M est une caméra réseau mégapixel hautes performances conçue pour les installations de sécurité exigeantes. Elle offre la solution idéale pour protéger les banques, aéroports et autres lieux ainsi que pour la surveillance urbaine et du trafic.

Grâce à sa résolution 2 mégapixels, l'AXIS 223M fournit des images claires et nettes, idéales pour identifier les personnes et les objets.

L'AXIS 223M est dotée d'une fonctionnalité jour et nuit avec un filtre IR-cut pour une meilleure sensibilité à la lumière.

L'alimentation par Ethernet (IEEE 802.3af) alimente la caméra via le réseau, supprimant ainsi la nécessité de câbles électriques et réduisant les coûts d'installation.

La transmission audio bidirectionnelle permet aux utilisateurs situés à distance d'écouter dans une zone et de communiquer avec des visiteurs ou des intrus.

La gestion puissante des événements inclut la détection de mouvement vidéo, l'alarme de détérioration, la détection audio et la mise en mémoire tampon pré et post-alarme.



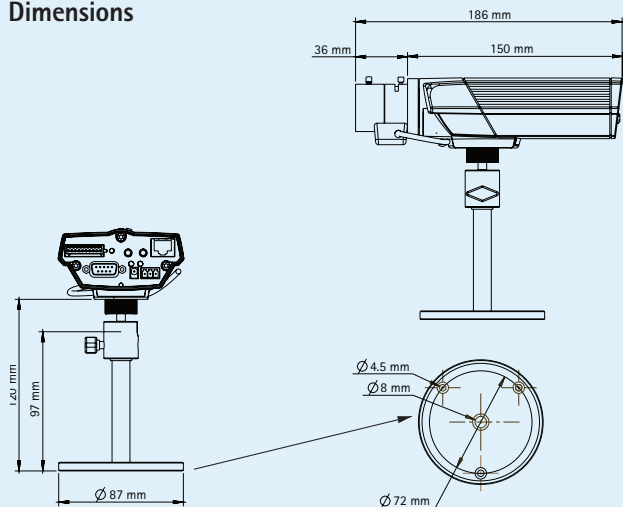
## Caractéristiques techniques – Caméra réseau AXIS 223M

Caméra	
<b>Capteur d'image</b>	Balayage progressif 1/2.7" CCD RVB
<b>Objectif</b>	4,0 à 8,0 mm, F1,4, diaphragme DC, montage C La caméra peut être utilisée avec un objectif à montage C ou CS Angle de prise de vue, horizontal : 38° – 72°
<b>Éclairage minimum</b>	Couleur : 1,5 lux, F1,4 N/B : 0,2 lux, F1,4
<b>Vitesse d'obturation</b>	1/7500 sec à 2 sec
Vidéo	
<b>Compression vidéo</b>	MPEG-4 Partie 2 (ISO/IEC 14496-2) Motion JPEG
<b>Résolutions</b>	160 x 120 à 1600 x 1200
<b>Fréquence d'image MPEG-4</b>	Jusqu'à 12 ips à 640 x 360, 9 ips à 640 x 480
<b>Fréquence d'image Motion JPEG</b>	Jusqu'à 12 ips à 1600 x 900, 9 ips à 1600 x 1200
<b>Flux de données vidéo</b>	Flux MPEG-4 et Motion JPEG simultanés Fréquence d'image et bande passante contrôlables VBR/CBR MPEG-4
<b>Paramètres d'image</b>	Compression, couleur, luminosité, netteté, contraste, balance des blancs, contrôle d'exposition, zone d'exposition, compensation de rétroéclairage, rotation, ajustement en cas de faible éclairage Texte et image en surimpression Masque de confidentialité
Audio	
<b>Flux de données audio</b>	Bidirectionnel, semi-duplex
<b>Compression audio</b>	AAC LC 8/16 KHz G.711 PCM 8 KHz G.726 ADPCM 8 KHz Débit binaire configurable
<b>Entrée/sortie audio</b>	Entrée de microphone externe ou sortie de ligne, sortie de niveau ligne
Réseau	
<b>Sécurité</b>	Protection par mot de passe, filtrage d'adresses IP, cryptage HTTPS, contrôle d'accès réseau IEEE 802.1X, journal d'accès utilisateur
<b>Protocoles pris en charge</b>	IPv4/v6, HTTP, HTTPS, QoS Layer 3 DiffServ, FTP, SMTP, Bonjour, UPnP, SNMPv1/v2c/v3 (MIB-II), DNS, DynDNS, NTP, RTSP, RTP, TCP, UDP, IGMP, RTCP, ICMP, DHCP, ARP, SOCKS

Intégration système	
<b>Application Programming Interface (API)</b>	API ouverte pour l'intégration de logiciels, y compris VAPIX® de Axis Communications disponible à l'adresse <a href="http://www.axis.com">www.axis.com</a>
<b>Vidéo intelligente</b>	Détection de mouvement vidéo, alarme de détérioration, détection audio
<b>Événements déclencheurs d'alarme</b>	Vidéo intelligente, filtre IR-cut, température et entrée externe
<b>Événements d'alarme</b>	Téléchargement de fichier par FTP, HTTP et courrier électronique Notification par courrier électronique, HTTP et TCP Activation de sortie externe
<b>Mémoire tampon vidéo</b>	36 Mo pré et post-alarme
Général	
<b>Boîtier</b>	Aluminium
<b>Processeurs et mémoire</b>	ETRAX FS, ARTPEC-2, 64 Mo de RAM, 8 Mo flash
<b>Alimentation</b>	7 à 24 V CC, 6 W max. 10 à 24 V CA, 8 W max. Alimentation par Ethernet IEEE 802.3af Classe 2
<b>Connecteurs</b>	RJ-45 pour 10BASE-T/100BASE-TX, connecteur CC Terminaux pour 2 entrées d'alarme, 1 sortie et RS485/422 semi-duplex D-sub pour RS-232 3,5 mm mic/entrée, 3,5 mm sortie
<b>Conditions d'utilisation</b>	0 à 50 °C Humidité relative de 20 à 80 % (sans condensation)
<b>Homologations</b>	EN 55022 classe B, EN 55024, EN 61000-3-2, EN 61000-3-3, EN 61000-6-1, EN 61000-6-2, FCC alinéa 15 sous-paragraphe B Classe B, VCCI Classe B, C-tick AS/NZS CISPR22, ICES-003 Classe B, EN 60950-1 Alimentation : EN 60950-1, UL, cUL
<b>Poids</b>	620 g
<b>Accessoires inclus</b>	Guide d'installation, CD avec Manuel de l'utilisateur, logiciel d'enregistrement, outils d'installation et de gestion, kits de montage et de connexion, alimentation, bague de montage CS pour objectif CS alternatif, licence 1 utilisateur décodeur Windows

Plus d'informations disponibles à l'adresse [www.axis.com](http://www.axis.com)

### Dimensions



### Accessoires facultatifs

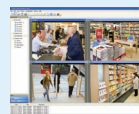
Divers boîtiers



Objectifs



Projecteurs à infrarouge T90A



Pour plus d'informations sur le logiciel de gestion vidéo Axis Camera Station des partenaires de développement d'applications d'Axis, consultez à l'adresse [www.axis.com/products/video/software/](http://www.axis.com/products/video/software/)