

AXIS 221 Network Camera

Telecamera di rete professionale e ad alte prestazioni per riprese diurne/notturne.



- > Immagini di alta qualità grazie alla tecnologia Progressive Scan
- > Funzionalità per le riprese diurne/notturne
- > Fino a 45 fotogrammi al secondo con risoluzione VGA
- > Power over Ethernet
- > Straordinarie funzionalità per la gestione degli eventi

AXIS 221 Network Camera è una telecamera di rete ad alte prestazioni indicata per la videosorveglianza continuativa tramite reti IP. Essendo in grado di produrre immagini di alta qualità in tutte le condizioni di illuminazione, è ideale per le installazioni di sicurezza complesse installate in ambienti interni ed esterni.

Grazie al filtro IR automatico e rimovibile e al sensore CCD con un'elevata sensibilità alla luce, AXIS 221 è in grado di riprodurre immagini a colori in buone condizioni di illuminazione e immagini in bianco e nero in assenza di luce. La tecnologia Progressive scan consente invece alla telecamera di riprendere gli oggetti in movimento senza distorsioni.

La telecamera è in grado di trasmettere immagini a una velocità massima di 45 fotogrammi al secondo in modalità VGA (640x480 pixel).

La possibilità di elaborare contemporaneamente flussi video MPEG-4 e Motion JPEG contribuisce a ottimizzare sia la qualità delle immagini che l'uso della larghezza di banda.

Il supporto per Power over Ethernet (IEEE 802.3af) permette di alimentare la telecamera direttamente dalla rete, senza cavi di alimentazione e con costi di installazione notevolmente più bassi.

Le funzioni di gestione degli eventi consentono di usare in modo efficiente le telecamere nei sistemi di videosorveglianza. Queste funzioni comprendono Motion Detection, l'allarme antimanomissione attivo e il buffer per le immagini pre- e post-allarme.



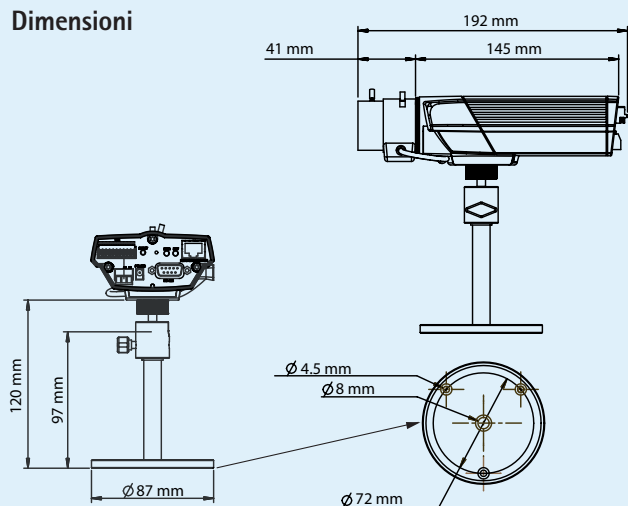
Specifiche tecniche – AXIS 221 Network Camera

Telecamera	
Sensore immagini	RGB CCD Progressive scan da 1/3"
Obiettivo	Varifocale: 3,0 – 8,0 mm, F1.0, obiettivo DC, montatura CS Angolo di visualizzazione, orizzontale: 35° – 93°
Illuminazione minima	Immagine a colori: 0,65 lux, F1.0 Immagine in bianco e nero: 0,08 lux, F1.0
Durata otturazione	Da 1/25000 s a 2 s
Compressione	
Compressione video	MPEG-4 Parte 2 (ISO/IEC 14496-2) Motion JPEG
Risoluzioni	160x120 – 640x480
Velocità di trasmissione MPEG-4	Fino a 30 fps a 640x480, 60 fps a 320x240
Velocità di trasmissione Motion JPEG	Fino a 45 fps a 640x480, 60 fps a 480x360
Streaming video	Trasmissione contemporanea di flussi MPEG-4 e Motion JPEG Velocità di riproduzione e larghezza di banda regolabili VBR/CBR MPEG-4
Impostazioni immagini	Opzioni di configurazione per compressione, rotazione, colore, luminosità, contrasto, bilanciamento del bianco, controllo dell'esposizione, area di esposizione, compensazione della retroilluminazione, sintonizzazione precisa in condizioni di scarsa illuminazione. Sovrapposizione di testo su immagini Privacy mask
Rete	
Sicurezza	Protezione mediante password, filtri per indirizzi IP, crittografia HTTPS, controllo degli accessi di rete IEEE 802.1X, registro degli accessi utente
Protocolli supportati	IPv4/v6, HTTP, HTTPS, QoS Layer 3 DiffServ, FTP, SMTP, Bonjour, UPnP, SNMPv1/v2c/v3 (MIB-II), DNS, DynDNS, NTP, RTSP, RTP, TCP, UDP, IGMP, RTCP, ICMP, DHCP, ARP, SOCKS

Integrazione di sistemi	
Interfacce per la programmazione di applicazioni	API aperte per l'integrazione di software, compreso VAPIX® di Axis Communications scaricabile dal sito Web www.axis.com
Tecnologia IV	Motion Detection, allarme anti-manomissione attivo
Attivazioni allarmi	Funzioni IV, filtro IR, ingresso temperatura ed esterno
Eventi allarmi	Caricamento dei file tramite FTP, HTTP ed e-mail Invio di notifiche tramite e-mail, HTTP e TCP Attivazione da uscita esterna
Buffer video	9 MB per immagini pre- e post-allarme
Caratteristiche generali	
Custodia	Metallo (alluminio)
Processori e memoria	ETRAX 100LX, ARTPEC-2, 32 MB di RAM, 8 MB di Flash
Alimentazione	7 – 24 V c.c., max 5,5 W 10 – 24 V c.a., max 7,5 VA Power over Ethernet IEEE 802.3a, Classe 2
Connettori	RJ-45 per 10BASE-T/100BASE-TX, presa CC Morsetteria con 2 ingressi allarme, 1 uscita e RS485 D-sub per RS-232
Condizioni di funzionamento	0 – 50 °C Umidità relativa: 20 – 80%, senza condensa
Certificazioni	EN 55022 Classe B, EN 55024, EN 61000-3-2, EN 61000-3-3, EN 61000-6-1, EN 61000-6-2, FCC Parte 15 Sottosezione B Classe B, VCCI Classe B, C-tick AS/NZS CISPR22, ICES-003 Classe B, EN 60950-1 Alimentatore: EN 60950-1, UL, cUL
Peso	550 g
Accessori inclusi	Guida all'installazione, CD con guida per l'utente, software per la registrazione, utility per l'installazione e la gestione, kit di montaggio e di collegamento, alimentatore, licenza per 1 decodificatore Windows

Per ulteriori informazioni, visitare il sito Web www.axis.com

Dimensioni



Accessori opzionali

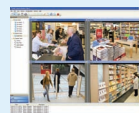
Custodie varie



Obiettivi



Lampade IR T90A



Per informazioni su AXIS Camera Station e i software di gestione video sviluppati dai partner ADP di Axis, visitare la pagina Web www.axis.com/products/video/software/