

## Câmeras de rede AXIS 216MFD/216MFD-V

Vigilância por vídeo discreta com detalhes excepcionais de imagem.



- > Design compacto e discreto
- > Resolução em megapixel
- > Formatos MPEG-4 e Motion JPEG simultâneos
- > Power over Ethernet
- > Áudio bidirecional

As câmeras de rede AXIS 216MFD oferecem soluções de domo fixo de alto desempenho para locais internos expostos. Compactas, discretas e com resolução em megapixel, são ideais para a vigilância interna por vídeo de áreas como lojas, escolas, aeroportos, bancos e edifícios governamentais.

A AXIS 216MFD-V resistente ao vandalismo e a AXIS 216MFD com sua caixa resistente a violações são do tipo domo fixo, adaptadas especificamente para a vigilância discreta por vídeo em ambientes internos expostos.

Graças ao sensor de varredura progressiva de 1.3 megapixel e ao avançado processamento de imagens, as câmeras de rede AXIS 216MFD produzem imagens claras e nítidas, perfeitas para a identificação de objetos e pessoas.

Os fluxos de vídeo MPEG-4 e Motion JPEG simultâneos com resolução máxima em megapixel permitem otimização da qualidade de imagem e eficiência de largura de banda.

A tecnologia Power over Ethernet (IEEE 802.3af) fornece energia às câmeras através da rede, o que elimina a necessidade de cabos de força e reduz os custos de instalação.

O suporte a áudio bidirecional permite a usuários remotos ouvir o que ocorre na área e se comunicar com visitantes ou intrusos.

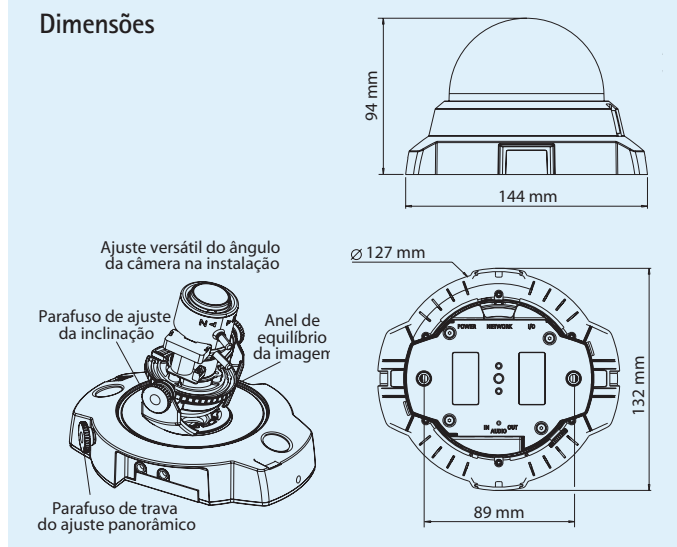


## Especificações técnicas – Câmeras de rede AXIS 216MFD/216MFD-

Câmera		Rede	
<b>Modelos</b>	AXIS 216MFD: Caixa antivandalismo AXIS 216MFD-V: Caixa à prova de vandalismo	<b>Segurança</b>	Proteção por senha, filtragem de endereços IP, criptografia HTTPS, controle de acesso à rede padrão IEEE 802.1X, conexão de acesso do usuário
<b>Sensor de imagem</b>	Varredura progressiva de 1/3 polegada RGB CMOS 1.3 Megapixel	<b>Protocolos suportados</b>	IPv4/v6, HTTP, HTTPS, QoS layer 3 DiffServ, FTP, SMTP, Bonjour, UPnP, SNMPv1/v2c/v3(MIB-II), DNS, DynDNS, NTP, RTSP, RTP, TCP, UDP, IGMP, RTCP, ICMP, DHCP, ARP, SOCKS
<b>Lente</b>	Varifocal 2,8 mm – 10 mm, F1.3, iris DC Ângulo de visão: 27° – 100° horizontal	<b>Integração de sistemas</b>	
<b>Iluminação mínima</b>	2 lux, F1.3	<b>Interface de programação do aplicativo</b>	API aberta para a integração de softwares, incluindo VAPIX® da Axis Communications disponível em <a href="http://www.axis.com">www.axis.com</a>
<b>Tempo do obturador</b>	1/15000 s até 1/4 s	<b>Vídeo inteligente</b>	Vídeo baseado em detecção de movimento, alarme ativo contra violações, detecção de áudio
<b>Ajuste do ângulo da câmera</b>	Panorâmico 360°, inclinado 170°, rotação 340°	<b>Disparadores de alarme</b>	Vídeo inteligente e entrada externa
<b>Vídeo</b>		<b>Eventos de alarme</b>	Carregamento de arquivos via FTP, HTTP e e-mail Notificação via e-mail, HTTP e TCP Ativação da saída externa
<b>Compactação de vídeo</b>	MPEG-4 Part 2 (ISO/IEC 14496-2) Motion JPEG	<b>Buffer de vídeo</b>	20 MB pré e pós-alarme
<b>Resoluções</b>	160x90-1280x1024	<b>Geral</b>	
<b>Taxa de quadros MPEG-4</b>	Até 8 fps a 1280 x 1024, 13 fps a 1024 x 768, 20 fps a 800 x 600	<b>Caixa</b>	AXIS 216MFD: Caixa antivandalismo AXIS 216MFD-V: Caixa antivandalismo AXIS 216MFD-V: Caixa resistente ao impacto de até 1000 kg
<b>Taxa de quadros Motion JPEG</b>	Até 12 fps a 1280 x 1024, 20 fps a 1024 x 768, 30 fps a 800 x 600	<b>Processadores e memória</b>	ARTPEC-A, 64 MB RAM, 8 MB Flash
<b>Fluxo de vídeo</b>	Motion JPEG e MPEG-4 simultâneos Taxa de quadros e largura de banda controláveis VBR/CBR MPEG-4	<b>Alimentação</b>	4,9 V – 5,1 V CC, máximo de 3,8 W Power over Ethernet IEEE 802.3af Class 1
<b>Configurações da imagem</b>	Compactação, cor, brilho, nitidez, balanço de branco, controle de exposição, rotação, sintonia fina do comportamento sob baixa luminosidade Sobreposição de texto e imagem Máscara de privacidade	<b>Conectores</b>	RJ-45 10BASE-T/100BASE-TX PoE, jaque DC Bloco de terminais para uma entrada e uma saída de alarme, 3,5 mm microfone/entrada de linha, 3,5 mm saída de linha
<b>Áudio</b>		<b>Condições operacionais</b>	0 °C – 50 °C Umidade 20% – 80% RH (sem condensação)
<b>Streaming de áudio</b>	Bidirecional, half duplex	<b>Condições de armazenamento</b>	-20 °C – 70 °C
<b>Compressão de áudio</b>	AAC LC 8 kHz G.711 PCM 8 kHz G.726 ADPCM 8 kHz Taxa de bits configurável	<b>Aprovações</b>	EN 55022 Class B, EN 61000-3-2, EN 61000-3-3, EN 55024, FCC Part 15 Subpart B Class B, ICES-003 Class B, VCCI Class B, C-tick AS/NZS CISPR 22, EN 60950-1 Fonte de alimentação: EN 60950-1, UL, CSA
<b>Entrada/saída de áudio</b>	Microfone embutido, entrada para microfone externo ou entrada de linha, saída de nível de linha	<b>Peso</b>	AXIS 216MFD: 425 g AXIS 216MFD-V: 580 g
		<b>Acessórios incluídos</b>	Fonte de alimentação, kits de montagem e de conectores, Guia de Instalação, CD com ferramentas de instalação, software de gravação e Manual do Usuário, 1 licença de usuário de decodificador do Windows

Para obter mais informações, visite [www.axis.com](http://www.axis.com)

## Dimensões



## Acessórios opcionais

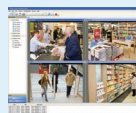
Kit de montagem para teto suspenso, cúpula transparente ou fumê



Caixas opcionais com cúpula fumê ou caixa preta



Vários kits de montagem



Para obter informações sobre o AXIS Camera Station e sobre o software de gerenciamento de vídeo do programa Parceiros de Desenvolvimento de Aplicativos Axis, consulte [www.axis.com/products/video/software/](http://www.axis.com/products/video/software/)