

AXIS 216MFD/216MFD-V Network Cameras

Immagini ricche di dettagli per una videosorveglianza professionale e discreta.



- > Design compatto e discreto
- > Risoluzione megapixel
- > Flussi MPEG-4 e Motion JPEG utilizzabili contemporaneamente
- > Power over Ethernet
- > Audio bidirezionale

Le telecamere di rete AXIS 216MFD sono telecamere a cupola fisse ad alte prestazioni progettate per essere installate in luoghi interni esposti al rischio di atti vandalici. Il loro design compatto e discreto e la loro risoluzione megapixel le rende la soluzione ideale per la videosorveglianza di aree interne quali negozi, scuole, aeroporti, banche e uffici pubblici.

Il modello a prova di manomissione AXIS 216MFD-V e il modello AXIS 216MFD con alloggiamento resistente alle manomissioni sono telecamere a cupola fisse, particolarmente adatte alla videosorveglianza discreta di aree interne esposte al rischio di atti vandalici.

Grazie al sensore Progressive Scan da 1,3 megapixel e alla tecnologia avanzata di elaborazione delle immagini, le telecamere di rete AXIS 216MFD sono in grado di riprodurre immagini chiare e nitide perfette per l'identificazione di oggetti e persone.

La possibilità di elaborare contemporaneamente flussi video in formato Motion JPEG e MPEG-4 con una risoluzione nell'ordine dei megapixel consente di ottimizzare sia la qualità delle immagini che l'uso della larghezza di banda.

Grazie al supporto per Power over Ethernet (IEEE 802.3af), le telecamere possono essere alimentate direttamente dalla rete, senza cavi di alimentazione e con costi di installazione notevolmente più bassi.

Il supporto per audio bidirezionale permette agli utenti ubicati in aree remote di ascoltare ciò che accade in un'area specifica e di comunicare con visitatori e malintenzionati.

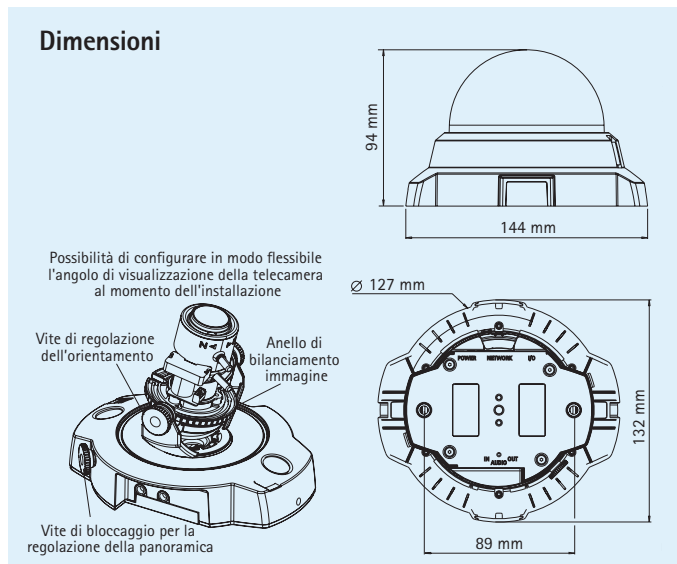


Specifiche tecniche – AXIS 216MFD/216MFD-V Network Cameras

Telecamera	
Modelli	AXIS 216MFD: alloggiamento resistente alle manomissioni AXIS 216MFD-V: alloggiamento resistente agli atti vandalici
Sensore immagini	RGB CMOS Progressive Scan da 1/3" e 1,3 megapixel
Obiettivo	Varifocale 2,8 – 10 mm, F1.3, obiettivo DC Angolo di visualizzazione: 27° – 100° in orizzontale
Illuminazione minima	2 lux, F1.3
Durata otturazione	Da 1/15000 s a 1/4 s
Regolazione dell'angolazione della telecamera	Panoramica 360°, orientamento 170°, rotazione 340°
Video	
Compressione video	MPEG-4 Parte 2 (ISO/IEC 14496-2) Motion JPEG
Risoluzioni	160x90 – 1280x1024
Velocità di trasmissione MPEG-4	Fino a 8 fps a 1280 x1024, 13 fps a 1024 x 768, 20 fps a 800 x 600
Velocità di trasmissione Motion JPEG	Fino a 12 fps a 1280 x1024, 20 fps a 1024 x 768, 30 fps a 800 x 600
Streaming video	Supporto per l'uso concomitante di Motion JPEG e MPEG-4 Velocità di riproduzione e larghezza di banda regolabili VBR/CBR MPEG-4
Impostazioni immagini	Opzioni di configurazione per compressione, colore, luminosità, nitidezza, bilanciamento del bianco, controllo dell'esposizione, rotazione, regolazione precisa in condizioni di scarsa illuminazione Sovrapposizione di testo su immagini Privacy mask
Audio	
Flussi audio	Bidirezionale, half-duplex
Compressione dell'audio	AAC LC a 8 kHz G.711 PCM a 8 kHz G.726 ADPCM a 8 kHz Velocità in bit configurabile
Ingressi/uscite audio	Microfono incorporato o ingresso microfono esterno o linea, uscita a livello di linea

Rete	
Protezione	Protezione mediante password, filtri per indirizzi IP, crittografia HTTPS, controllo degli accessi di rete IEEE 802.1X, registro degli accessi utente
Protocolli supportati	IPv4/v6, HTTP, HTTPS, QoS layer 3 DiffServ, FTP, SMTP, Bonjour, UPnP, SNMPv1/v2c/v3(MIB-II), DNS, DynDNS, NTP, RTSP, RTP, TCP, UDP, IGMP, RTCP, ICMP, DHCP, ARP, SOCKS
Integrazione di sistemi	
Interfacce per la programmazione di applicazioni	API aperte per integrazione delle applicazioni, compresa VAPIX® di Axis Communications, scaricabile dal sito Web www.axis.com
Tecnologia IV	Motion Detection, allarme anti-manomissione attivo Rilevamento di suoni
Attivazioni allarmi	Funzioni IV e ingresso esterno
Eventi allarmi	Caricamento dei file tramite FTP, HTTP ed e-mail Invio di notifiche tramite e-mail, HTTP e TCP Attivazione da uscita esterna
Buffer video	20 MB per immagini pre- e post-allarme
Caratteristiche generali	
Alloggiamento	AXIS 216MFD: alloggiamento resistente alle manomissioni AXIS 216MFD-V: alloggiamento resistentea urti fino a 1000 kg
Processori e memoria	ARTPEC-A, RAM da 64 MB, memoria Flash da 8 MB
Alimentazione	4,9 – 5,1 V CC, max. 3,8 W Power over Ethernet IEEE 802.3af, Classe 1
Connettori	RJ-45 per 10BASE-T/100BASE-TX PoE, presa CC Morsetteria per 1 ingresso/1 uscita allarme Ingresso per microfono da 3,5 mm, uscita linea da 3,5 mm
Condizioni di funzionamento	Da 0 a 50 °C Umidità relativa: 20 – 80%, senza condensa
Condizioni di immagazzinaggio	Da 0 a 70 °C
Certificazioni	EN 55022 Classe B, EN 61000-3-2, EN 61000-3-3, EN 55024, FCC Parte 15 Sezione B Classe B, ICES-003 Classe B, VCCI Classe B, C-tick AS/NZS CISPR 22, EN 60950-1 Alimentatore: EN 60950-1, UL, CSA
Peso	AXIS 216MFD: 425 g AXIS 216MFD-V: 580 g
Accessori inclusi	Alimentatore, kit di montaggio e con connettori, Guida all'installazione, CD con utility di installazione, software di registrazione e Guida per l'utente, licenza per 1 decodificatore Windows

Per ulteriori informazioni, visitare il sito Web www.axis.com



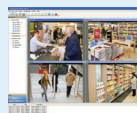
Accessori opzionali

Kit per il montaggio su soffitti mobili, con copertura trasparente o sfumata

Alloggiamenti opzionali con copertura sfumata o finitura nera



Vari kit di montaggio



Per informazioni su AXIS Camera Station e i software di gestione video sviluppati dai partner ADP di Axis, visitare la pagina Web www.axis.com/products/video/software/