

## Câmeras de rede AXIS 216FD/216FD-V

Câmeras discretas para vigilância interna exigente por vídeo.



- > Design compacto e discreto
- > Formatos MPEG-4 e Motion JPEG simultâneos
- > Áudio bidirecional
- > Power over Ethernet
- > Eficiente gerenciamento de eventos

A família AXIS 216FD oferece opções de soluções profissionais de domo fixo em rede para locais internos expostos. Compactas e discretas, são ideais para a vigilância interna de lojas, escolas, prisões, bancos e outros edifícios comerciais.

A AXIS 216FD-V é uma câmera de rede de domo fixo discreta, adaptada especificamente para ambientes internos potencialmente expostos ao vandalismo. A AXIS 216FD possui um gabinete mais leve e à prova de violações, e é adequada também para a vigilância interna por vídeo. As câmeras de rede AXIS 216FD são de fácil instalação, permitindo montagem flexível na parede ou no teto.

Os fluxos de vídeo MPEG-4 e Motion JPEG simultâneos permitem otimização da qualidade de imagem e eficiência de largura de banda.

Com suporte a áudio bidirecional, a AXIS 216FD e a AXIS 216FD-V permitem a usuários remotos não apenas visualizar, mas também ouvir e se comunicar com visitantes e intrusos.

As funções de gerenciamento de eventos garantem a utilização eficiente das câmeras no sistema de vídeo em rede. Os recursos incluem detecção de movimento em vídeo, detecção de áudio, alarme ativo contra violações e buffer de alarme.

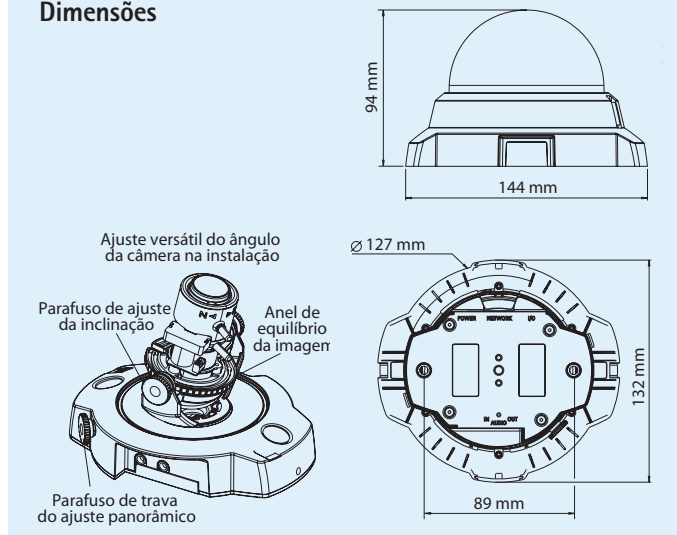


## Especificações técnicas – Câmeras de rede AXIS 216FD/216FD-V

Câmera		Rede	
<b>Modelos</b>	<b>AXIS 216FD:</b> Caixa antivandalismo <b>AXIS 216FD-V:</b> Caixa à prova de vandalismo	<b>Segurança</b>	Proteção por senha, filtragem do endereço IP, criptografia HTTPS, controle de acesso à rede padrão IEEE 802.1X, conexão de acesso do usuário
<b>Sensor de imagem</b>	CMOS RGB para varredura progressiva de 1/4 polegada	<b>Protocolos suportados</b>	IPv4/v6, HTTP, HTTPS, QoS Layer 3 DiffServ, FTP, SMTP, Bonjour, UPnP, SNMPv1/v2c/v3 (MIB-II), DNS, DynDNS, NTP, RTSP, RTP, TCP, UDP, IGMP, RTCP, ICMP, DHCP, ARP, SOCKS
<b>Lente</b>	Varifocal 2,8 mm – 10 mm, F1.3, íris DC Ângulo de visão: 20° – 73° horizontal	<b>Integração de sistemas</b>	
<b>Iluminação mínima</b>	1 lux, F1.3	<b>Interface de programação do aplicativo</b>	API aberta para a integração de softwares, incluindo VAPIX® da Axis Communications disponível em <a href="http://www.axis.com">www.axis.com</a>
<b>Tempo do obturador</b>	1/15000 s até 1/4 s	<b>Vídeo inteligente</b>	Vídeo baseado em detecção de movimento, alarme ativo contra violações, detecção de áudio
<b>Camera angle adjustment</b>	Panorâmico 360°, inclinado 170°, rotação 340°	<b>Disparadores de alarme</b>	Disparadores de alarme
<b>Vídeo</b>		<b>Eventos de alarme</b>	Carregamento de arquivos via FTP, HTTP e e-mail Notificação via e-mail, HTTP e TCP Ativação da saída externa
<b>Compactação de vídeo</b>	MPEG-4 Part 2 (ISO/IEC 14496-2) Motion JPEG	<b>Buffer de vídeo</b>	9 MB pré e pós-alarme
<b>Resoluções</b>	160x120 – 640x480	<b>Geral</b>	
<b>Taxa de quadros MPEG-4</b>	Até 30 fps em VGA	<b>Caixa</b>	<b>AXIS 216FD:</b> Caixa antivandalismo <b>AXIS 216FD-V:</b> Caixa resistente ao impacto de até 1000 kg
<b>Taxa de quadros Motion JPEG</b>	Até 30 fps em VGA	<b>Processadores e memória</b>	ARTPEC-A, 32 MB RAM, 8 MB Flash
<b>Fluxo de vídeo</b>	Formatos MPEG-4 e Motion JPEG simultâneos Taxa de quadros e largura de banda controláveis VBR/CBR MPEG-4	<b>Alimentação</b>	4,9 V – 5,1 V CC, máximo de 3,6 W Power over Ethernet IEEE 802.3af Class 1
<b>Configurações da imagem</b>	Compactação, cor, brilho, nitidez, balanço de branco, controle de exposição, rotação, sintonia fina do comportamento sob baixa luminosidade Sobreposição de texto e imagem Máscara de privacidade	<b>Conectores</b>	RJ-45 10BASE-T/100BASE-TX PoE, jaque DC Bloco de terminais para uma entrada e uma saída de alarme 3,5 mm microfone/entrada de linha, 3,5 mm saída de linha
<b>Áudio</b>		<b>Condições operacionais</b>	0 °C – 50 °C Umidade 20% – 80% RH (sem condensação)
<b>Streaming de áudio</b>	Bidirecional, half duplex	<b>Aprovações</b>	EN 55022 Class B, EN 55024, EN 61000-3-2, EN 61000-3-3, FCC Part 15 Subpart B Class B, VCCI Class B, ICES-003 Class B, C-tick AS/NZS CISPR 22, EN 60950-1 Fonte de alimentação: EN 60950-1, UL, CSA
<b>Compressão de áudio</b>	AAC LC 8 kHz G.711 PCM 8 kHz G.726 ADPCM 8 kHz Taxa de bits configurável	<b>Peso</b>	<b>AXIS 216FD:</b> 425 g <b>AXIS 216FD-V:</b> 580 g
<b>Entrada/saída de áudio</b>	Microfone embutido, entrada para microfone externo ou entrada de linha, saída de nível de linha	<b>Acessórios incluídos</b>	Fonte de alimentação, kits de montagem e de conectores, Guia de Instalação, CD com ferramentas de instalação, software de gravação e Manual do Usuário, 1 licença de usuário de decodificador do Windows

Para obter mais informações, visite [www.axis.com](http://www.axis.com)

## Dimensões



## Acessórios opcionais

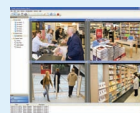
Kit de montagem para teto suspenso, cúpula transparente ou fumê



Caixas opcionais com cúpula fumê ou caixa preta



Vários kits de montagem



Para obter informações sobre o AXIS Camera Station e sobre o software de gerenciamento de vídeo do programa Parceiros de Desenvolvimento de Aplicativos Axis, consulte [www.axis.com/products/video/software/](http://www.axis.com/products/video/software/)