

AXIS 216FD/216FD-V Network Cameras

Telecamere discrete per la videosorveglianza di interni con caratteristiche particolari.



- > Design compatto e discreto
- > Flussi MPEG-4 e Motion JPEG utilizzabili contemporaneamente
- > Audio bidirezionale
- > Power over Ethernet
- > Straordinarie funzionalità per la gestione degli eventi

La linea AXIS 216FD comprende numerosi modelli di telecamere di rete a cupola fisse, appositamente studiate per la videosorveglianza di ambienti interni potenzialmente esposti al rischio di atti vandalici. Essendo discrete e compatte, queste telecamere sono la soluzione ideale per sorvegliare aree interne come punti vendita, scuole, carceri, banche e altri edifici pubblici.

AXIS 216FD-V è una telecamera di rete a cupola fissa appositamente studiata per l'uso in ambienti interni potenzialmente esposti ad atti vandalici. Anche la telecamera AXIS 216FD è adatta per la videosorveglianza di interni poiché è racchiusa in un alloggiamento leggero e resistente alle manomissioni. Le telecamere di rete AXIS 216FD sono semplici da installare e possono essere montate su pareti o soffitti.

La possibilità di elaborare contemporaneamente flussi video Motion JPEG e MPEG-4 contribuisce ad ottimizzare sia la qualità delle immagini che l'uso della larghezza di banda.

Il supporto per audio bidirezionale delle telecamere di rete AXIS 216FD e AXIS 216FD-V consente agli utenti situati in ubicazioni remote non solo di vedere ciò che accade in un'area specifica, ma anche di comunicare con visitatori e malintenzionati.

Le funzioni di gestione degli eventi consentono di usare le telecamere nei sistemi video di rete con la massima efficienza. Tali funzioni comprendono il Motion Detection, il rilevamento di audio, l'allarme anti-manomissione attivo e il buffer per gli allarmi.



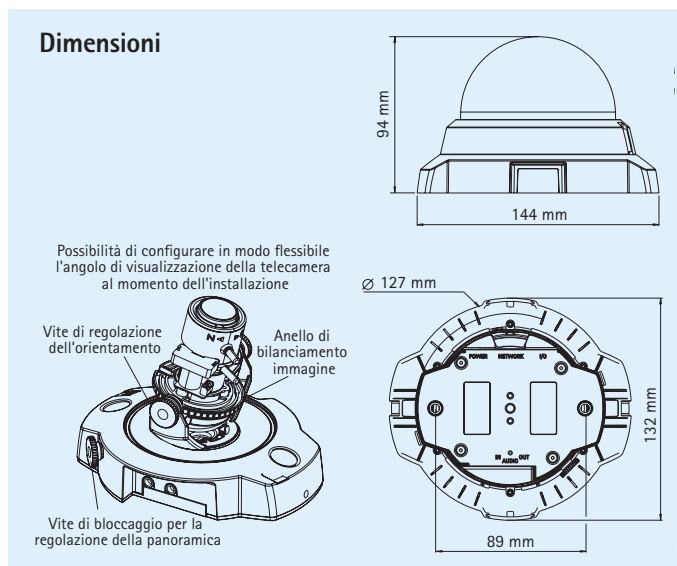
Specifiche tecniche – AXIS 216FD/216FD-V Network Cameras

Telecamera	
Modelli	AXIS 216FD: alloggiamento resistente alle manomissioni AXIS 216FD-V: alloggiamento resistente agli atti vandalici
Sensore immagini	RGB CMOS Progressive Scan da 1/4"
Obiettivo	Varifocale 2,8 – 10 mm, F1.3, obiettivo DC Angolo di visualizzazione: 20° – 73° in orizzontale
Illuminazione minima	1 lux, F1.3
Durata otturazione	Da 1/15000 s a 1/4 s
Regolazione dell'angolazione della telecamera	Panoramica 360°, orientamento 170°, rotazione 340°
Video	
Compressione video	MPEG-4 Parte 2 (ISO/IEC 14496-2) Motion JPEG
Risoluzioni	160x120 – 640x480
Velocità di trasmissione MPEG-4	Fino a 30 fps in modalità VGA
Velocità di trasmissione Motion JPEG	Fino a 30 fps in modalità VGA
Streaming video	Flussi MPEG-4 e Motion JPEG utilizzabili contemporaneamente Velocità di riproduzione e larghezza di banda regolabili VBR/CBR MPEG-4
Impostazioni immagini	Opzioni di configurazione per compressione, colore, luminosità, nitidezza, bilanciamento del bianco, controllo dell'esposizione, rotazione, regolazione precisa in condizioni di scarsa illuminazione Sovrapposizione di testo su immagini Privacy mask
Audio	
Flussi audio	Bidirezionale, half-duplex
Compressione dell'audio	AAC LC a 8 kHz G.711 PCM a 8 kHz G.726 ADPCM a 8 kHz Velocità in bit configurabile
Ingressi/uscite audio	Microfono incorporato o ingresso microfono esterno o linea, uscita a livello di linea

Rete	
Protezione	Protezione mediante password, filtri per indirizzi IP, crittografia HTTPS, controllo degli accessi di rete IEEE 802.1X, registro degli accessi utente
Protocolli supportati	IPv4/v6, HTTP, HTTPS, QoS Layer 3 DiffServ, FTP, SMTP, Bonjour, UPnP, SNMPv1/v2c/v3 (MIB-II), DNS, DynDNS, NTP, RTSP, RTP, TCP, UDP, IGMP, RTCP, ICMP, DHCP, ARP, SOCKS
Integrazione di sistemi	
Interfacce per la programmazione di applicazioni	API aperte per l'integrazione di software, compreso VAPIX® di Axis Communications scaricabile dal sito Web www.axis.com
Tecnologia IV	Motion Detection, allarme anti-manomissione attivo e rilevamento audio
Attivazioni allarmi	Funzioni IV e ingresso esterno
Eventi allarmi	Caricamento dei file tramite FTP, HTTP ed e-mail Invio di notifiche tramite e-mail, HTTP e TCP Attivazione da uscita esterna
Buffer video	9 MB per immagini pre- e post-allarme
Caratteristiche generali	
Alloggiamento	AXIS 216FD: alloggiamento resistente alle manomissioni AXIS 216FD-V: alloggiamento resistente a urti fino a 1000 kg
Processori e memoria	ARTPEC-A, RAM da 32 MB, memoria Flash da 8 MB
Alimentazione	4,9 – 5,1 V CC, max. 3,6 W Power over Ethernet IEEE 802.3af, Classe 1
Connettori	RJ-45 per 10BASE-T/100BASE-TX PoE, presa CC Morsetteria per 1 ingresso/1 uscita allarme Ingresso per microfono da 3,5 mm, uscita linea da 3,5 mm
Condizioni di funzionamento	0 – 50 °C Umidità relativa: 20 – 80%, senza condensa
Certificazioni	EN 55022 Classe B, EN 55024, EN 61000-3-2, EN 61000-3-3, FCC Parte 15 Sottosezione B Classe B, VCCI Classe B, ICES-003 Classe B, C-tick AS/NZS CISPR 22, EN 60950-1 Alimentatore: EN 60950-1, UL, CSA
Peso	AXIS 216FD: 425 g AXIS 216FD-V: 580 g
Accessori inclusi	Alimentatore, kit di montaggio e connettori, Guida all'installazione, CD con utility di installazione, software di registrazione e Guida per l'utente, licenza per 1 decodificatore Windows

Per ulteriori informazioni, visitare il sito Web www.axis.com

Dimensioni



Accessori opzionali

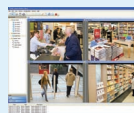
Kit per il montaggio su soffitti mobili, con copertura trasparente o sfumata



Alloggiamenti opzionali con copertura sfumata o finitura nera



Vari kit di montaggio



Per informazioni su AXIS Camera Station e i software di gestione video sviluppati dai partner ADP di Axis, visitare la pagina Web www.axis.com/products/video/software/