

Cámara de red AXIS 215 PTZ

Cámara compacta con control de movimiento horizontal/vertical/zoom para videovigilancia en 360°.



- > Movimiento horizontal, vertical y zoom
- > Zoom óptico de 12x
- > Giro automático
- > Funcionamiento diurno y nocturno
- > Alarma de detección de audio
- > MPEG-4 y Motion JPEG simultáneos

La cámara de red AXIS 215 PTZ con su exclusiva funcionalidad de movimiento horizontal, vertical y zoom y su diseño a prueba de manipulaciones constituye la solución perfecta para sistemas de videovigilancia en tiendas minoristas, bancos, recepciones y colegios.

La cámara ofrece supervisión remota avanzada con funciones de movimiento horizontal, vertical y zoom en redes IP. La capacidad de aumento total de 48x (zoom óptico de 12x y zoom digital de 4x) incrementa las opciones de supervisión con la capacidad de mostrar una vista detallada y precisa de la zona ampliada.

La AXIS 215 PTZ cuenta con una capacidad de movimiento horizontal en 360°, gracias a la función de Giro automático exclusiva de Axis, que permite que una cámara instalada en el centro de un local siga un objeto en movimiento a un ángulo de 360 grados sin limitaciones.

La función E-flip gira electrónicamente la imagen 180 grados permitiendo seguir a una persona u objeto que pasa por debajo de la cámara en la orientación correcta, sin retardo de recolocación de la cámara.

La cámara incluye la función de visión diurna y nocturna automática, con filtro IR extraíble que mejora la sensibilidad lumínica. Permite disponer de vídeo en color cuando haya luz suficiente y vídeo en blanco y negro de alta calidad en la oscuridad.

La AXIS 215 PTZ puede enviar una alarma a un nivel de detección de audio configurable. Su compatibilidad con audio bidireccional permite establecer comunicación con los visitantes e intrusos.

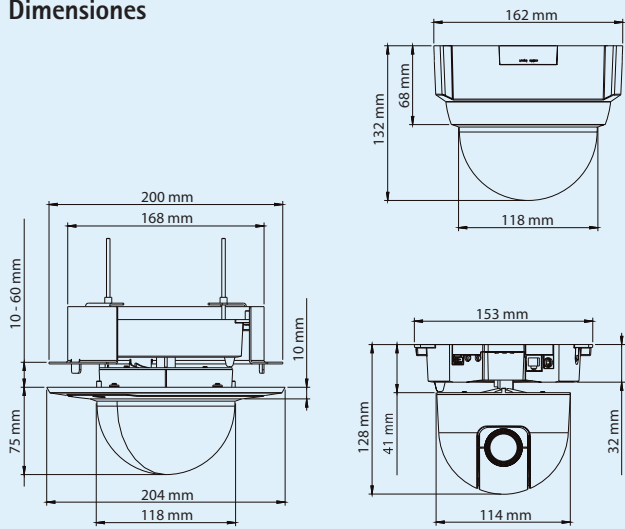
La transmisión simultánea de vídeo MPEG-4 y Motion JPEG permite optimizar los sistemas tanto en calidad de imagen como en eficiencia de ancho de banda.



Especificaciones técnicas – Cámara de red AXIS 215 PTZ

Cámara	
Modelos	AXIS 215 PTZ 60 Hz/NTSC AXIS 215 PTZ 50 Hz/PAL
Sensor de imagen	CCD entrelazado de 1/4"
Objetivo	3,8 – 46 mm, F1.6 – F2.7, visión diurna/nocturna automática, enfoque automático Ángulo de visión, horizontal: 4,4° – 51,6°
Iluminación mínima	Color: 1 lux a 30 IRE, F1.6 B/N: 0,3 lux a 30 IRE, F1.6
Velocidad de obturación	NTSC: 1/50000 – 4/3 s PAL: 1/50000 – 8/5 s
Movimiento horizontal/vertical/zoom	20 posiciones preajustadas Giro automático, E-flip Ángulo de movimiento horizontal de $\pm 170^\circ$ (360° mediante la función Auto-flip), velocidad de movimiento horizontal de 180°/s Ángulo de inclinación de 180°, velocidad de inclinación de 140°/s Zoom óptico de 12x y digital de 4x Cola de control, congelación de imagen, modo de secuencia Admite mandos compatibles con Windows Diseñada para el control del operador
Vídeo	
Compresión de vídeo	MPEG-4 Parte 2 (ISO/IEC 14496-2) Motion JPEG
Resoluciones	NTSC: 704x480 – 176x120 PAL: 704x576 – 176x144
Frecuencia de imagen MPEG-4	Hasta 30/25 (NTSC/PAL) a 2CIF/CIF/QCIF Hasta 26/22 (NTSC/PAL) a 4CIF/2CIFExp
Frecuencia de imagen Motion JPEG	Hasta 30/25 (NTSC/PAL) en todas las resoluciones
Transmisión de vídeo	MPEG-4 y Motion JPEG simultáneos Frecuencia de imagen y ancho de banda controlables VBR/CBR MPEG-4 Compatible con ISMA
Ajustes de la imagen	Compresión, color, brillo, nitidez, balance de blancos, control de exposición, compensación de contraluz, funcionamiento diurno/nocturno Rotación 0 – 100° Corrección de la relación de aspecto Superposición de texto e imágenes Desentrelazado (resolución 4CIF)
Audio	
Transmisión de audio	Bidireccional, dúplex completo o semidúplex
Compresión de audio	G.711 PCM 8 kHz 64kbit/s G.726 ADPCM 8 kHz 32 o 24 kbit/s
Entrada/salida de audio	Entrada de micrófono o de línea externa, salida de nivel de línea

Dimensiones



Red	
Seguridad	Protección por contraseña, filtro de direcciones IP, cifrado HTTPS, control de acceso a red IEEE 802.1x
Protocolos compatibles	IPv4/v6, HTTP, HTTPS, QoS Layer 3 DiffServ, FTP, SMTP, Bonjour, UPnP, SNMPv1/v2c/v3(MIB-II), DNS, DynDNS, NTP, RTSP, RTP, TCP, UDP, IGMP, RTCP, ICMP, DHCP, ARP, SOCKS
Integración de sistemas	
Interfaz de programación de aplicaciones	API abierta para integración de software, con VAPIX® de Axis Communications disponible en www.axis.com
Vídeo inteligente	Detección de movimiento por vídeo, detección de audio
Activadores de alarma	Vídeo inteligente y entrada externa
Eventos de alarma	Carga de archivos a través de FTP, HTTP y correo electrónico Notificación a través de correo electrónico, HTTP y TCP Activación de salida externa
Búfer de vídeo	9 MB de memoria previa y posterior a la alarma
General	
Procesadores y memoria	ETRAX FS, ARTPEC-2, 32 MB de RAM, 8 MB de Flash
Alimentación	12 V CC $\pm 5\%$, 14,5 W máx.
Conectores	RJ-45 para 10BASE-T/100BASE-TX Bloque de terminal para 1 entrada de alarma, 1 salida y salida de alimentación para E/S Entrada de línea/micrófono 3,5 mm, salida de línea 3,5 mm
Condiciones de funcionamiento	0° a 45° C Humedad relativa: 20 a 80 % (sin condensación)
Homologaciones	EN 55022 Clase B, EN 55024, EN 61000-3-2, EN 61000-3-3, EN 60950-1, FCC Parte 15 Subparte B Clase B, ICES-003 Clase B, C-tick AS/NZS 3548 Fuente de alimentación: UL, CSA, CE
Peso	730 g con la cubierta para techos duros 1260 g con las escuadras de montaje en falso techo y la cubierta
Accesorios incluidos	Guía de instalación, CD con el manual del usuario, software de grabación, herramientas de instalación y gestión, kits de montaje en techos duros y falsos techos, fuente de alimentación para interiores, cubiertas de domo transparentes y ahumadas, descodificador Windows con licencia para un usuario

Encontrará más información en www.axis.com

Accesorios opcionales

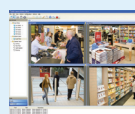
Distintas carcasas



Joystick de videovigilancia AXIS 295



Iluminadores IR T90A



Para obtener información sobre AXIS Camera Station y el software de gestión de vídeo de los Socios desarrolladores de aplicaciones de Axis, consulte www.axis.com/products/video/software/