

Câmera de Rede AXIS 215 PTZ-E

Câmera compacta com controle de Pan, Tilt e Zoom, preparada para ambientes externos.



- > Preparada para ambientes externos
- > Grau de proteção IP66
- > Fácil de instalar
- > Função Dia e noite
- > Panorâmica de 360° com Auto-flip

A AXIS 215 PTZ-E é uma câmera dia/noite com controle de PTZ, preparada para ambientes externos, desenvolvida para garantir uma instalação fácil e econômica em ambientes internos e externos altamente expostos, como estacionamentos, estações ferroviárias e instalações comerciais.

A AXIS 215 PTZ-E oferece o grau de proteção IP66 contra poeira e água. Os aquecedores e ventiladores embutidos aliados à proteção solar removível garantem a capacidade de uso da câmera sob condições climáticas variáveis e temperaturas de -20 °C (-4 °F) a 40 °C.

A câmera compacta é fornecida com um suporte pré-montado para parede, cabos Ethernet e de alimentação para facilitar a instalação. Um adaptador NPT padrão de 1,5" também é fornecido para garantir outras opções de montagem como, por exemplo, montagem suspensa no teto.

A AXIS 215 PTZ-E permite o controle avançado e remoto de PTZ sobre redes IP. É capaz de oferecer uma panorâmica de 360°, graças à funcionalidade exclusiva Auto-flip que permite que a câmera simule uma panorâmica contínua além da parada mecânica, permitindo, assim, que o operador acompanhe objetos continuamente.

A câmera oferece zoom óptico de 12x e digital de 4x para proporcionar visualizações detalhadas das áreas ampliadas.

A AXIS 215 PTZ-E possui uma funcionalidade automática dia e noite com filtro de corte de infravermelho removível, viabilizando a transmissão de vídeo em cores quando há luz suficiente e vídeo preto e branco de alta qualidade no escuro.

A câmera oferece suporte a fluxos de vídeo MPEG-4 e Motion JPEG simultâneos para permitir a otimização da qualidade de imagem e a eficiência de largura de banda.

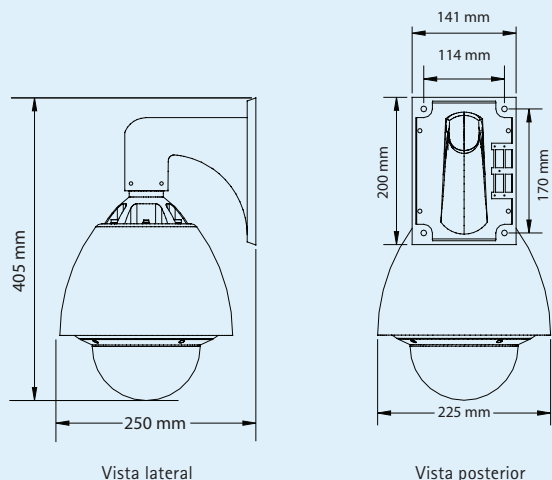


Especificações técnicas – Câmera de Rede AXIS 215 PTZ-E

Câmera		Rede	
Modelos	AXIS 215 PTZ-E: 60 Hz (NTSC) AXIS 215 PTZ-E: 50 Hz (PAL)	Segurança	Proteção por senha, filtragem do endereço IP, criptografia HTTPS, controle de acesso à rede padrão IEEE 802.1X
Sensor de imagem	CCD entrelaçado de 1/4"	Protocolos suportados	IPv4/v6, HTTP, HTTPS, QoS Layer 3 DiffServ, FTP, SMTP, Bonjour, UPnP, SNMPv1/v2c/v3 (MIB-II), DNS, DynDNS, NTP, RTSP, RTP, TCP, UDP, IGMP, RTCP, ICMP, DHCP, ARP, SOCKS
Lente	3.8 – 46 mm, F1.6 – F2.7, dia/noite automático, foco automático Ângulo de visão horizontal: 4.4° – 51.6°	Integração de sistemas	
Iluminação mínima	Cor: 1 lux a 30 IRE, F1.6 Preto-e-branco: 0,3 lux a 30 IRE, F1.6	Interface de programação do aplicativo	API aberta para a integração de softwares, incluindo VAPIX® da Axis Communications disponível em www.axis.com
Tempo do obturador	NTSC: 1/50000 s até 4/3 s PAL: 1/50000 s até 8/5 s	Vídeo inteligente	Vídeo baseado em detecção de movimento
Panorâmica/Inclinação/Zoom	20 posições predefinidas Auto-flip, E-flip Alcance de pan de ±170° (360° via Auto-flip), velocidade de pan de 180°/s Alcance de tilt de 180°, velocidade de tilt de 140°/s Zoom óptico de 12x e digital de 4x Fila de controle, congelamento de imagem, modo de seqüência Suporte para joysticks compatíveis com Windows Projetada para controle por operador	Disparadores de alarme	Vídeo inteligente
Vídeo		Eventos de alarme	Carregamento de arquivos via FTP, HTTP e e-mail Notificação via e-mail, HTTP e TCP
Compactação de vídeo	MPEG-4 Part 2 (ISO/IEC 14496-2) Motion JPEG	Buffer de vídeo	9 MB pré e pós-alarme
Resoluções	NTSC: 704 x 480 a 176 x 120 PAL: 704 x 576 a 176 x 144	Geral	
Taxa de quadros MPEG-4	Até 30/25 (NTSC/PAL) em 2CIF/CIF/QCIF Até 26/22 (NTSC/PAL) em 4CIF/2CIFExp	Caixa	Caixa robusta de alumínio com proteção IP66 e redoma para dome transparente
Taxa de quadros Motion JPEG	Até 30/25 (NTSC/PAL) em todas as resoluções	Processadores e memória	ETRAX FS, ARTPEC-2, RAM de 32 MB, Flash de 8 MB
Fluxo de vídeo	Formatos MPEG-4 e Motion JPEG simultâneos Taxa de quadros e largura de banda controláveis VBR/CBR MPEG-4 Compatível com a ISMA (Internet Streaming Media Alliance)	Alimentação	100 – 230 V CA; 1,1 A a 110 V Ca, 0,6 A a 230 V CA Cabo de alimentação de 5 m (16,4 pés) pré-instalado sem conector de rede elétrica
Configurações da imagem	Compactação, cor, brilho, nitidez, equilíbrio de branco, controle de exposição, compensação de luz de fundo, dia/noite Rotação 0°, 180° Correção da proporção de aspecto Sobreposição de texto e imagem Desentrelaçamento (resolução 4CIF)	Conectores	RJ-45 para 10BASE-T/100BASE-TX Cabo Cat-5e de 5 m (16,4 pés) pré-instalado
		Condições operacionais	-20 °C a 40 °C 2 aquecedores embutidos, 3 ventiladores embutidos
		Aprovações	EN 55022 Class B, EN 55024, EN 61000-3-2, EN 61000-3-3, EN 60950-1, FCC Part 15 Subpart B Class B, ICES-003 Class B, C-tick AS/NZS 3548 Fonte de alimentação: UL, CSA, CE
		Peso	4,8 kg incluindo cabos, exceto suporte para parede e proteção solar 6,1 kg incluindo cabos, suporte para parede e proteção solar
		Acessórios incluídos	Adaptador NPT de 1,5", Guia de Instalação, CD com Manual do Usuário, software de gravação, ferramentas de instalação e gerenciamento, 1 licença de usuário de decodificador do Windows

Para obter mais informações, visite www.axis.com

Dimensões



Acessórios opcionais

Suporte de montagem em cantos



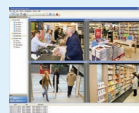
Suporte para montagem em poste



Joystick de Vigilância por Vídeo
AXIS 295



Iluminadores AXIS T90A



Para obter informações sobre o AXIS Camera Station e sobre o software de gerenciamento de vídeo do programa Parceiros de Desenvolvimento de Aplicativos Axis, consulte www.axis.com/products/video/software/