

## AXIS 214 PTZ Netzwerk-Kamera

Tag- und Nachtkamera mit PTZ-Funktionen und Audio.



- > 18x optischer Zoom
- > Ausgezeichnete Bildqualität
- > Tag/Nacht-Funktion
- > Integrierte Bewegungserkennung
- > Zweiwege-Audio

Die AXIS 214 PTZ Netzwerk-Kamera ist eine hochleistungsfähige Kamera für die professionelle und ferngesteuerte Videoüberwachung von mittelständischen Unternehmen wie Einzelhandelsgeschäften und Supermärkten. Sie kombiniert eine hochwertige Farbkamera mit der Flexibilität eines ferngesteuerten PTZ-Systems zum Schwenken, Neigen und Zoomen.

Mit dem optischen, 18-fachen motorbetriebenen Zoom-Objektiv mit Autofokus lassen sich mit der AXIS 214 PTZ selbst kleine oder entfernte Objekte mit außergewöhnlicher Klarheit vergrößern. Mithilfe von Maus oder Joystick kann der Kamerabediener Objekte leicht und äußerst genau verfolgen.

Gleichzeitige MPEG-4- und Motion JPEG-Videostreams liefern eine ausgezeichnete Bildqualität.

Dank Tag/Nacht-Automatik liefert die AXIS 214 PTZ unter mäßigen Lichtbedingungen tadellose Farbbilder und bei besonders schlechten Lichtverhältnissen scharfe Schwarzweißaufnahmen.

Die Kamera verfügt über eine integrierte Bewegungserkennung und leistungsstarke Ereignisverwaltungsfunktionen.

Durch die integrierte Audio-Unterstützung können Anwender den Überwachungsbereich nicht nur optisch, sondern auch akustisch überwachen und Anordnungen oder Aufforderungen an Besucher oder Eindringlinge übermitteln. Dadurch werden die Überwachungsmöglichkeiten verbessert.



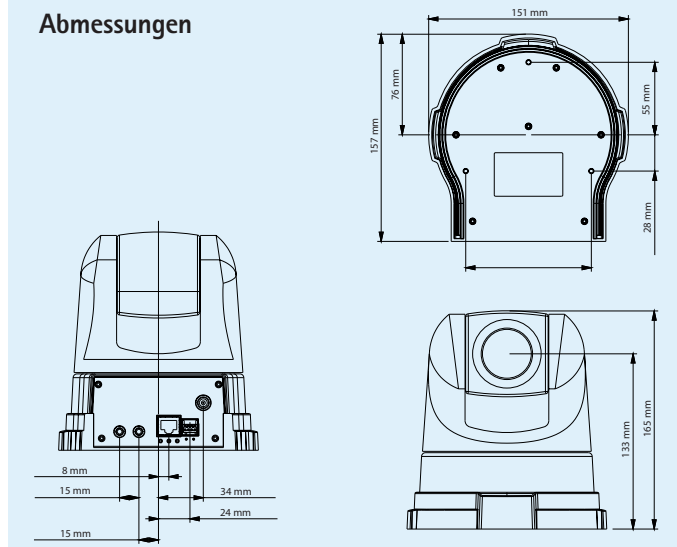
## Technische Daten – AXIS 214 PTZ Netzwerk-Kamera

Kamera	
<b>Modelle</b>	AXIS 214 PTZ: 50 Hz (PAL) AXIS 214 PTZ: 60 Hz (NTSC)
<b>Bildsensor</b>	1/4" ExView HAD CCD
<b>Objektiv</b>	4,1 – 73,8 mm, F1,3 – 3,0, Autofokus, Tag/Nacht-Automatik, Brennweitenbegrenzung 10 mm (Weitwinkel) oder 800 mm (Tele) bis unendlich Sichtwinkel, horizontal: 2,7° – 48°
<b>Minimale Lichtstärke</b>	Farbbetrieb: 0,3 Lux bei F1,4, 30IRE Schwarzweißbetrieb: 0,005 Lux bei F1,4, 30IRE
<b>Verschlusszeit</b>	1/10000 s bis 1 s
<b>Schwenken/Neigen/Zoomen</b>	20 Positionierungsvoreinstellungen ± 170° Schwenkbereich, 100°/s Schwenkgeschwindigkeit -30° – 90° Neigungsbereich, 90°/s Neigegeschwindigkeit 18-fach optischer, 12-fach digitaler Zoom Rundgangüberwachung, Sequenzbetrieb, Steuerungswarteschlange Unterstützung für Windows-kompatible Joysticks Konzipiert für die Steuerung durch einen Bediener
Video	
<b>Video-komprimierung</b>	MPEG-4 Part 2 (ISO/IEC 14496-2) Motion JPEG
<b>Auflösungen</b>	160x120 bis 704x576
<b>Bildrate MPEG-4</b>	Bis 25/21 fps bei 4CIF/2CIFExp Bis 30/25 fps bei 2CIF/CIF/QCIF
<b>Bildrate Motion JPEG</b>	Bis 30/25 fps bei allen Auflösungen
<b>Video-Streaming</b>	Gleichzeitig MPEG-4 und Motion JPEG Bildrate und Bandbreite steuerbar VBR/CBR MPEG-4
<b>Bildeinstellungen</b>	Komprimierung, Farbe, Helligkeit, Schärfe, Kontrast, Weißabgleich, Belichtungssteuerung, Gegenlichtausgleich, Seitenverhältniskorrektur Bildrotation: 90°, 180°, 270° Text- und Bild-Overlay Progressivfilter
Audio	
<b>Audio-Streaming</b>	Zweigege- (Voll- oder Halbduplex) oder Einweg-Audio
<b>Audio-komprimierung</b>	G.711 PCM 8 kHz G.726 ADPCM 8 kHz Konfigurierbare Bitrate
<b>Audio-Eingang/-Ausgang</b>	Eingang für externes Mikrofon oder Audio, Ausgang Leistungsstufe

Netzwerk	
<b>Sicherheit</b>	Kennwortschutz, IP-Adressfilterung, HTTPS-Verschlüsselung, Netzwerkzugriffskontrolle auf Basis von IEEE 802.1X
<b>Unterstützte Protokolle</b>	IPv4/v6, HTTP, HTTPS, QoS Layer 3 DiffServ, FTP, SMTP, Bonjour, UPnP, SNMPv1/v2c/v3 (MIB-II), DNS, DynDNS, RTSP, RTP, TCP, UDP, IGMP, RTPC, ICMP, DHCP, ARP, SOCKS
Systemintegration	
<b>Anwendungs-programmier-schnittstelle</b>	Offene API für Softwareintegration, einschließlich VAPIX® von Axis Communications, verfügbar unter <a href="http://www.axis.com">www.axis.com</a>
<b>Intelligentes Video</b>	Videobewegungserkennung, Audioerkennung
<b>Alarmauslösung</b>	Intelligentes Video, PTZ-Voreinstellung, externer Eingang
<b>Alarmereignisse</b>	Hochladen von Dateien über FTP, HTTP und E-Mail Benachrichtigung über E-Mail, HTTP und TCP Aktivierung externer Ausgänge
<b>Videopuffer</b>	9 MB Vor- und Nachalarm
Allgemein	
<b>Prozessoren und Speicher</b>	ETRAX 100LX, ARTPEC-2, 32 MB RAM, 8 MB Flash
<b>Stromversorgung</b>	11 – 13 V Gleichstrom, max. 14 W
<b>Anschlüsse</b>	RJ-45 10BASE-T/100BASE-TX Anschlussblock für 1 Alarmeingang, 1 Ausgang und alternative Stromversorgung 3,5 mm Mikro-/Line-Eingang, 3,5 mm Line-Ausgang
<b>Betriebsbedingungen</b>	0 – 45 °C Relative Luftfeuchtigkeit 20 bis 80 % (nicht kondensierend)
<b>Zulassungen</b>	EN 55022 Klasse A, EN 61000-3-2, EN 61000-3-3, EN 55024, EN61000-6-1, EN61000-6-2, FCC Teil 15 Abschnitt B Klasse B, ICES-003 Klasse A, VCCI Klasse A, C-Tick AS/NZS CISPR 22, EN 60950-1 Netzteil: EN 60950-1, UL, CSA
<b>Gewicht</b>	1110 g
<b>Im Lieferumfang enthaltenes Zubehör</b>	Netzteil, Deckenmontagesatz, Installationsanleitung, CD mit Installationsprogrammen, Aufzeichnungssoftware und Benutzerhandbuch, Windows Decoder-Lizenz für 1 Benutzer

Weitere Informationen finden Sie unter [www.axis.com](http://www.axis.com)

### Abmessungen

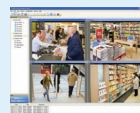


### Sonderzubehör

Verschiedene Gehäuse



AXIS 295 Videoüberwachungs-Joystick



Informationen zu AXIS Camera Station und Videoverwaltungssoftware von Axis Application Development Partners finden Sie unter [www.axis.com/products/video/software/](http://www.axis.com/products/video/software/)