

AXIS 212PTZ/212PTZ-V Network Cameras

Riprese panoramiche e zoom istantaneo senza parti in movimento.



- > Panoramiche complete
- > Funzioni PTZ
- > Zoom da 3x
- > Assenza di parti in movimento
- > Resistente alle manomissioni

AXIS 212 PTZ/212 PTZ-V non sono semplici telecamere PTZ, ma le uniche telecamere di rete PTZ in grado di effettuare riprese panoramiche e PTZ istantanee, e di riprodurre immagini con una risoluzione elevata. Il tutto senza parti in movimento, per ridurre al minimo danni e usura. In altre parole, una telecamera che rivoluziona la definizione di PTZ.

La disponibilità di un campo visivo di 140° consente di inquadrare tutta l'area sorvegliata. Le telecamere PTZ standard consentono di visualizzare solo singole sezioni di una scena alla volta.

È possibile passare da una panoramica completa a un'immagine ingrandita in pochissimi secondi con alcune semplici operazioni, senza ritardi. Le funzioni di rotazione e inclinazione sono altrettanto rapide da eseguire.

Molte telecamere non sono in grado di produrre immagini panoramiche di alta qualità o di mantenere una risoluzione elevata durante la messa a fuoco. Le telecamere di rete AXIS 212 PTZ, grazie allo zoom da 3x, sono in grado di generare immagini nitide in qualunque condizione.

L'originalità delle telecamere AXIS 212 PTZ deriva anche dal fatto che utilizzano un obiettivo ad ampio angolo di visualizzazione e un sensore da 3 megapixel per le funzioni PTZ. L'assenza di parti mobili riduce i danni e l'usura.

La telecamere AXIS 212 PTZ-V sono racchiuse in un alloggiamento resistente alle manomissioni che garantisce una protezione efficace contro gli atti vandalici ed evita che i singoli componenti possano essere forzati.

Le telecamere AXIS 212 PTZ/212 PTZ-V sono facili da installare grazie al supporto Power over Ethernet incorporato e a un adattatore angolare per il montaggio a parete.



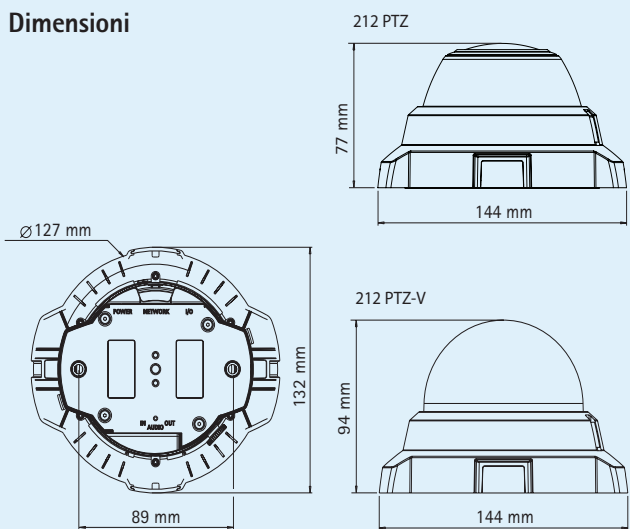
Specifiche tecniche – AXIS 212PTZ/212PTZ-V Network Cameras

Telecamera	
Modelli	AXIS 212 PTZ: alloggiamento resistente alle manomissioni AXIS 212 PTZ-V: alloggiamento antivandalo
Sensore immagini	Sensore CMOS Progressive Scan da 3,1 megapixel e 1/2"
Obiettivo	F1.8, diaframma fisso, lunghezza focale: 2,7 mm Angolo di visualizzazione, orizzontale: 44° – 140° Verticale: 35° – 105°
Illuminazione minima	10 lux in modalità "wide", 20 lux in modalità "tele"
Durata otturazione	Da 1/10000 s a 1/5 s
Pan/Tilt/Zoom	Zoom da 3x, 0,1 s, dalla modalità wide a tele 20 posizioni preimpostate Panoramica: ± 70° Inclinazione: ± 52° Velocità max: 400°/s Giri di ronda Progettata per la movimentazione continua
Video	
Compressione video	MPEG-4 Parte 2 (ISO/IEC 14496-2) Motion JPEG
Risoluzioni	Da 160 x 90 a 640 x 480
Velocità di trasmissione MPEG-4	Fino a 30 fotogrammi al secondo in VGA con massimo zoom
Velocità di trasmissione Motion JPEG	Fino a 30 fotogrammi al secondo in VGA con massimo zoom
Streaming video	Flussi MPEG-4 e Motion JPEG utilizzabili contemporaneamente Velocità di riproduzione e larghezza di banda regolabili VBR/CBR MPEG-4
Impostazioni immagini	Opzioni di configurazione per compressione, colore, luminosità, nitidezza, bilanciamento del bianco, controllo dell'esposizione, regolazione precisa in condizioni di scarsa illuminazione Sovrapposizione di testo su immagini
Audio	
Flussi audio	Bidirezionale, half-duplex
Compressione dell'audio	AAC LC 8 kHz 32 kbit/s G.711 PCM 64 kbit/s G.726 ADPCM 32 o 24 kbit/s
Ingressi/uscite audio	Microfono incorporato o ingresso microfono esterno o linea, uscita a livello di linea

Hardware	
Sicurezza	Protezione mediante password, filtri per indirizzi IP, crittografia HTTPS, controllo degli accessi di rete IEEE 802.1X
Protocolli supportati	IPv4/v6, HTTP, HTTPS, QoS Layer 3 DiffServ, FTP, SMTP, Bonjour, UPnP, SNMPv1/v2c/v3 (MIB-II), DNS, DynDNS, NTP, RTSP, RTP, TCP, UDP, IGMP, RTCP, ICMP, DHCP, ARP, SOCKS
Integrazione di sistemi	
Interfacce per la programmazione di applicazioni	API basate su standard aperti per l'integrazione di software, compresa VAPIX® di Axis Communications scaricabile dal sito Web www.axis.com
Tecnologia IV	Motion detection, rilevamento audio
Attivazioni allarmi	Funzioni IV e ingresso esterno
Eventi allarmi	Caricamento file tramite FTP, HTTP ed e-mail Invio di notifiche tramite e-mail, HTTP e TCP Attivazione da uscita esterna
Buffer video	9 MB per immagini pre- e post-allarme
Caratteristiche generali	
Alloggiamento	AXIS 212 PTZ-V: alloggiamento resistente a urti fino a 1000 kg
Processori e memoria	ARTPEC-A, RAM da 32 MB, memoria Flash da 8 MB
Alimentazione	4,9 – 5,1 V c.c. max 3,6 W Power over Ethernet IEEE 802.3af, Classe 1
Connettori	RJ-45 per reti Ethernet 10BaseT/100BaseTX PoE, presa CC Morsetteria per 1 ingresso/1 uscita allarme Ingresso per microfono da 3,5 mm, uscita linea da 3,5 mm
Condizioni di funzionamento	5 – 40 °C Umidità relativa: 20 – 80%, senza condensa
Certificazioni	EN 55022 Classe B, EN 55024, EN 61000-3-2, EN 61000-3-3, FCC Parte 15 Sottosezione B Classe BVCCI Classe B, ICES-003 Classe B, C-tick AS/NZS CISPR 22, EN 60950 Alimentatore: UL, CSA
Peso	AXIS 212 PTZ: 504 g AXIS 212 PTZ-V: 660 g
Accessori inclusi	Alimentatore, kit di montaggio e con connettori, adattatore angolare per il montaggio a parete, Guida all'installazione, CD con utility di installazione, software di registrazione e Guida per l'utente, licenza per 1 decodificatore Windows

Per ulteriori informazioni, visitare il sito Web www.axis.com

Dimensioni

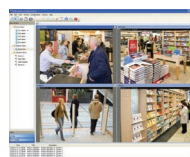


Accessori opzionali

AXIS 295
Video Surveillance Joystick



Staffa per orientamento inclinato



Per informazioni su AXIS Camera Station e il software di gestione video sviluppato dai partner ADP di Axis, visitare la pagina Web www.axis.com/products/video/software/