

AXIS 212 PTZ / 212 PTZ-V Netzwerk-Kameras

Vollständiger Überblick und Direktzoom – ohne bewegliche Teile.



- > Vollständiger Überblick
- > Verzögerungsfreies PTZ
- > 3-fach-Zoom
- > Keine beweglichen Teile
- > Vandalismusgeschützt

Die AXIS 212 PTZ / 212 PTZ-V sind keine gewöhnlichen PTZ-Kameras. Sie sind die einzigen PTZ-Netzwerk-Kameras, die mit einem einzigen Mausklick eine vollständige Übersicht und PTZ-Funktionalität bei hoher Bildschärfe bieten. Da sie ganz ohne bewegliche Teile auskommen, ist Verschleiß kein Thema mehr. Die PTZ-Technologie wird auf eine völlig neue Grundlage gestellt.

Mit einem Blickfeld von 140° liefert die Kamera Videoaufnahmen des gesamten Überwachungsbereichs. Herkömmliche PTZ-Kameras können jeweils nur einen Teilausschnitt des Überwachungsbereichs aufzeichnen.

Das Zoomen von der Vollübersicht zu Nahaufnahmen erfolgt schrittweise per Mausklick Ganz ohne Verzögerung. Dasselbe gilt für Schwenken und Neigen.

Viele marktübliche Kameras bieten weder einen Überblick mit zufrieden stellender Bildschärfe noch können sie die Auflösung beim Zoomen beibehalten. Die AXIS 212 PTZ Netzwerk-Kameras mit dem 3-fach-Zoom liefern immer scharfe Bilder.

Einmalig an der AXIS 212 PTZ Netzwerk-Kamera ist auch, dass sie PTZ-Funktionalität über ein Weitwinkelobjektiv und einen 3-Megapixel-Sensor bietet. Da die Kamera ohne bewegliche Teile auskommt, ist sie praktisch verschleißfrei.

Die AXIS 212 PTZ-V ist mit einem vandalismussicheren Gehäuse ausgestattet, das einen wirksamen Manipulationsschutz bietet, damit die Teile nicht gewaltsam bewegt werden können.

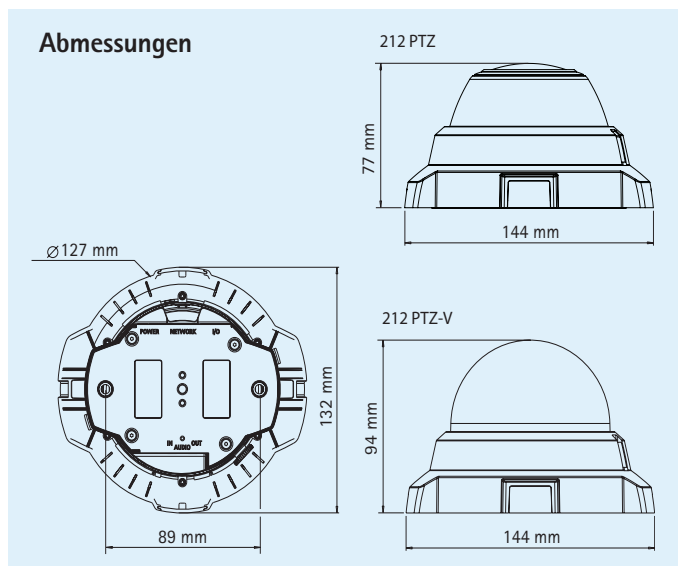
AXIS 212 PTZ / 212 PTZ-V sind einfach zu installieren. Sie verfügen über integriertes Power-over-Ethernet und eine angewinkelte Wandhalterung.



Technische Daten – AXIS 212 PTZ / 212 PTZ-V Netzwerk-Kameras

Kamera		Netzwerk	
Modelle	AXIS 212 PTZ: Manipulationsgeschütztes Gehäuse AXIS 212 PTZ-V: Vandalismussicheres Gehäuse	Sicherheit	Kennwortschutz, IP-Adressfilter, HTTPS-Verschlüsselung, IEEE 802.1X-Netzwerkzugriffssteuerung
Bildsensor	1/2" CMOS mit progressiver Abtastung, 3,1 Megapixel	Unterstützte Protokolle	IPv4/v6, HTTP, HTTPS, QoS Layer 3 DiffServ, FTP, SMTP, Bonjour, UPnP, SNMPv1/v2c/v3 (MIB-II), DNS, DynDNS, NTP, RTSP, RTP, TCP, UDP, IGMP, RTCP, ICMP, DHCP, ARP, SOCKS
Objektiv	F1.8, feste Blende, Brennweite: 2,7 mm Sichtwinkel horizontal: 44° – 140° Vertikal: 35° – 105°	Systemintegration	
Minimale Lichtstärke	10 Lux (Weitwinkelmodus), 20 Lux (Telemodus)	Anwendungsprogrammierschnittstelle	Offene API für Softwareintegration, einschließlich VAPIX® von Axis Communications, verfügbar unter www.axis.com
Verschlusszeit	1/10000 s bis 1/5 s	Intelligentes Video	Videobewegungserkennung, Audioerkennung
Schwenken/Neigen/Zoomen	3-fach-Zoom, 0,1 Sek. von Weitwinkel zu Tele 20 Positionierungsvoreinstellungen ± 70° Schwenken ± 52° Neigen Max. Geschwindigkeit 400°/s Rundgangüberwachung Ständige Bewegung möglich	Alarmauslösung	Intelligentes Video und externer Eingang
Video		Alarmereignisse	Bild-Upload über FTP, HTTP und E-Mail Benachrichtigung per E-Mail, HTTP und TCP Aktivierung externer Ausgänge
Video-komprimierung	MPEG-4 Part 2 (ISO/IEC 14496-2) Motion JPEG	Videopuffer	9 MB Vor- und Nachalarm
Auflösungen	160 x 90 bis 640 x 480	Allgemein	
Bildrate MPEG-4	Bis 30 Bilder/s in VGA bei max. Zoom	Gehäuse	AXIS 212 PTZ-V: Gehäuse, schlagfest bis 1000 kg
Bildrate Motion JPEG	Bis 30 Bilder/s in VGA bei max. Zoom	Prozessoren und Speicher	ARTPEC-A, 32 MB RAM, 8 MB Flash
Videostrom	Gleichzeitig MPEG-4 und Motion JPEG Bildrate und Bandbreite steuerbar VBR/CBR MPEG-4	Stromversorgung	4,9 bis 5,1 V Gleichstrom, max. 3,6 W Power over Ethernet (IEEE 802.3af) Klasse 1
Bildeinstellungen	Komprimierung, Farbe, Helligkeit, Schärfe, Weißabgleich, Belichtungssteuerung, Feineinstellung des Verhaltens bei schwachem Licht Text- und Bild-Overlay	Anschlüsse	RJ-45 Ethernet 10BASE-T/100BASE-TX, PoE, Netzteilbuchse Anschlussblock für 1 Alarmein- und 1 Ausgang 3,5 mm MIC/Eingang, 3,5 mm Ausgang
Audio		Betriebsbedingungen	5 bis 40 °C Relative Luftfeuchtigkeit 20 bis 80 % (nicht kondensierend)
Audio-Streaming	Zweiwege, Halbduplex	Zulassungen	EN 55022 Klasse B, EN 55024, EN 61000-3-2, EN 61000-3-3, FCC Teil 15 Abschnitt B Klasse BVCCI Klasse B, ICES-003 Klasse B, C-Tick AS/NZS CISPR 22, EN 60950 Netzteil: UL, CSA
Audio-komprimierung	AAC LC 8 kHz 32 kBit/s G.711 PCM 64 kBit/s, G.726 ADPCM 32 oder 24 kBit/s	Gewicht	AXIS 212 PTZ: 504 g AXIS 212 PTZ-V: 660 g
Audio-Eingang/-Ausgang	Integriertes Mikrofon, Eingang für externes Mikrofon oder Audio, Ausgang Leistungsstufe	Im Lieferumfang enthaltene Zubehör	Netzteil, Montage- und Anschlusszubehör, angewinkelte Wandhalterung, Installationsanleitung, CD mit Installationsprogrammen, Aufzeichnungssoftware und Benutzerhandbuch, Windows Decoder-Lizenz für 1 Benutzer

Weitere Informationen finden Sie unter www.axis.com

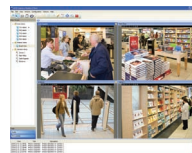


Sonderzubehör

AXIS 295
Video Surveillance Joystick



Adapter zum vertikalen Neigen



Informationen zu AXIS Camera Station und Videoverwaltungssoftware von Axis Application Development Partners finden Sie unter www.axis.com/products/video/software/