

Câmera de rede AXIS 211M

Vigilância por vídeo megapixel com detalhes excepcionais de imagem.



- > Resolução em megapixels
- > Varredura progressiva
- > Formatos MPEG-4 e Motion JPEG simultâneos
- > Power over Ethernet
- > Áudio bidirecional

A AXIS 211M é uma câmera de rede megapixel de alto desempenho, projetada para a vigilância profissional por vídeo em lugares específicos, como lojas, escolas, bancos e prédios governamentais.

Graças à sua resolução de 1.3 megapixels, a AXIS 211M propicia imagens claras e nítidas, perfeitas para a identificação de objetos e pessoas.

A tecnologia de varredura progressiva propicia imagens de objetos em movimento com resolução máxima, sem qualquer distorção.

Os fluxos de vídeo MPEG-4 e Motion JPEG simultâneos em resolução máxima de megapixels permitem a otimização da qualidade da imagem e largura de banda.

A tecnologia Power over Ethernet (IEEE 802.3af) fornece energia às câmeras através da rede, eliminando a necessidade de cabos de força e reduzindo os custos de instalação.

O suporte à comunicação por áudio bidirecional permite que usuários remotos ouçam determinada área e se comuniquem com visitantes ou intrusos.



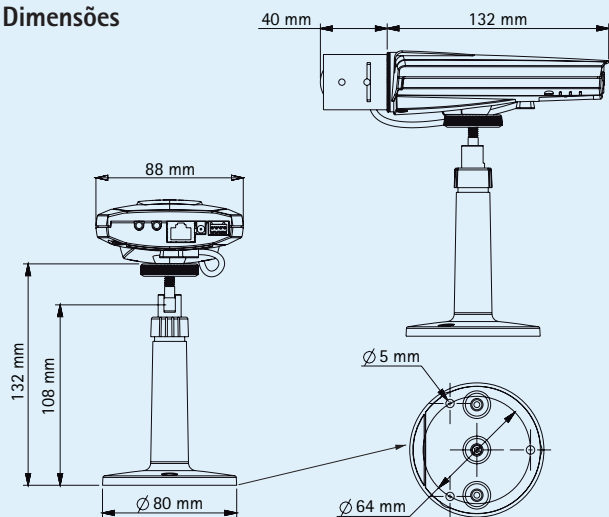
Especificações técnicas – Câmera de rede AXIS 211M

Câmera	
Sensor de imagem	Varredura progressiva de 1/3 polegada RGB CMOS
Lente	3.0 – 8.0 mm, F1.0, DC-iris, montagem CS Ângulo de visão, horizontal: 37° – 93°
Iluminação mínima	1 lux, F1.0
Tempo do obturador	1/15000 s to 1/4 s
Vídeo	
Compactação de vídeo	MPEG-4 Parte 2 (ISO/IEC 14496-2) Motion JPEG
Resoluções	160x90 – 1280x1024
Taxa de quadros MPEG-4	Até 8 fps em 1280x1024, 13 fps em 1024x768, 20 fps no módulo 800x600
Taxa de quadros Motion JPEG	Até 12 fps em 1280x1024, 20 fps em 1024x768, 30 fps no módulo 800x600
Streaming de vídeo	Formatos MPEG-4 e Motion JPEG simultâneos Taxa de quadros e largura de banda controláveis VBR/CBR MPEG-4
Configurações da imagem	Compressão, cor, brilho, precisão, contraste, equilíbrio de branco, controle de exposição, zonas de exposição, rotação, compensação de backlight, reflexo, sintonia perfeita em ambientes com pouca luz
Áudio	
Streaming de áudio	Bidirecional, full, half duplex
Compressão de áudio	AAC LC 8 kHz 32 kbit/s G.711 PCM 64 kbit/s G.726 ADPCM 32 ou 24 kbit/s
Entradas e saídas de áudio	Microfone embutido, entrada externa para microfone ou entrada de linha, saída de nível de linha
Rede	
Segurança	Proteção de Senha, filtro de endereço IP, decodificação HTTPS, acesso de controle de rede IEEE 802.1, relatório de autenticação, controle de acesso de usuário
Protocolos suportados	IPv4/v6, HTTP, HTTPS, QoS Layer 3 DiffServ, FTP, SMTP, Bonjour, UPnP, SNMPv1/v2c/v3 (MIB-II), DNS, DynDNS, NTP, RTSP, RTP, TCP, UDP, IGMP, RTCP, ICMP, DHCP, ARP, SOCKS

Integração de sistemas	
Interface de Programação de Aplicativo	API aberta para a integração de softwares, incluindo VAPIX® da Axis Communications disponível em www.axis.com
Vídeo inteligente	Detecção de movimento de vídeo, detecção de áudio
Disparadores de alarme	Vídeo inteligente, entrada externa
Eventos de alarme	Upload de arquivos via FTP, HTTP e e-mail Notificação via e-mail, HTTP e TCP Ativação de saída externa
Buffer de vídeo	20 MB pré e pós-alarme
Geral	
Processadores e memória	ARTPEC-A, 64 MB RAM, 8 MB Flash
Alimentação	7 – 20 V DC, máximo de 5 W Power over Ethernet IEEE 802.3af Classe 2
Conectores	RJ-45 Ethernet 10BaseT/100BaseTX PoE, Auto-MDIX Bloco terminal para 1 saída de alarme, 1 saída e conexão de energia alternativa Microfone/entrada de linha 3.5 mm, saída de linha 3.5 mm
Condições operacionais	0 – 45 °C Umidade 20 – 80% RH (sem condensação)
Aprovações	EN 55022 Classe B, EN 55024, EN 61000-3-2, EN 61000-3-3, FCC Parte 15 Subparte B Classe B, VCCI Classe B, ICES-003 Classe B, C-tick AS/NZS CISPR 22, EN 60950-1 Fonte de Alimentação EN 60950-1, UL, cUL
Peso	244 g
Acessórios incluídos	Fonte de alimentação, kit de conectores, Guia de Instalação, CD com ferramenta de instalação, software de gravação e Manual do Usuário, 1 licença de usuário de decodificador do Windows

Para obter mais informações, visite www.axis.com

Dimensões

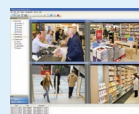


Acessórios opcionais

Vários compartimentos disponíveis



Lentes



Para obter informações sobre o AXIS Camera Station e sobre o software de gerenciamento de vídeo do programa Parceiros de Desenvolvimento de Aplicativos Axis, consulte www.axis.com/products/video/software/