

AXIS 211M Network Camera

Immagini ad alta risoluzione e ricche di dettagli per la videosorveglianza professionale.



- > Risoluzione megapixel
- > Progressive Scan
- > Flussi MPEG-4 e Motion JPEG utilizzabili contemporaneamente
- > Power over Ethernet
- > Audio bidirezionale

AXIS 211M è una telecamera ad alte prestazioni con risoluzione megapixel appositamente progettata per la videosorveglianza professionale di aree quali punti vendita, scuole, banche o edifici pubblici.

Grazie alla sua risoluzione pari a 1,3 megapixel, AXIS 211M fornisce immagini nitide e dettagliate, perfette per l'identificazione di oggetti e persone.

La tecnologia Progressive Scan consente di ottenere immagini degli oggetti in movimento alla massima risoluzione disponibile e senza distorsioni.

La possibilità di elaborare contemporaneamente flussi video in formato MPEG-4 e Motion JPEG con una risoluzione megapixel consente sia di ottimizzare la qualità delle immagini che l'uso della larghezza di banda.

Grazie al supporto per Power over Ethernet (IEEE 802.3af), la telecamera può essere alimentata direttamente dalla rete, senza cavi di alimentazione e con costi di installazione notevolmente più bassi.

Il supporto per audio bidirezionale permette agli utenti ubicati in aree remote di ascoltare ciò che accade in un'area specifica e di comunicare con visitatori e malintenzionati.



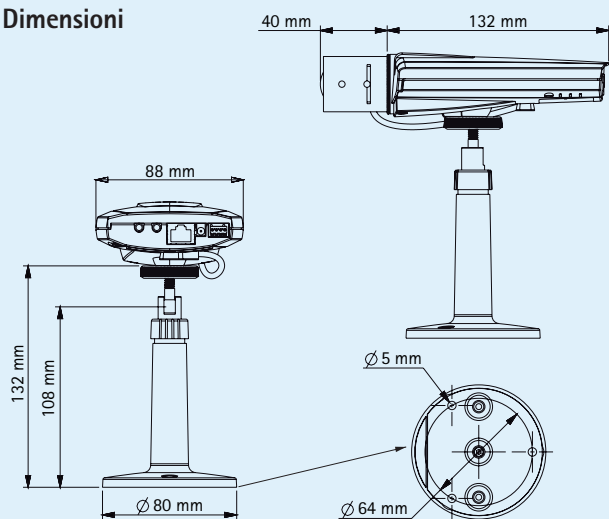
Specifiche tecniche – AXIS 211M Network Camera

Telecamera	
Sensore immagini	RGB CMOS Progressive Scan da 1/3" e 1,3 megapixel
Obiettivo	3,0 – 8,0 mm, F1.0, obiettivo DC, configurazione di montaggio CS Angolo di visualizzazione, orizzontale: 37° – 93°
Illuminazione minima	1 lux, F1.0
Durata otturazione	Da 1/15000 s a 1/4 s
Video	
Compressione video	MPEG-4 Parte 2 (ISO/IEC 14496-2) Motion JPEG
Risoluzioni	160x90 – 1280x1024
Velocità di trasmissione MPEG-4	Fino a 8 fps a 1280x1024, 13 fps a 1024x768, 20 fps in modalità 800x600
Velocità di trasmissione Motion JPEG	Fino a 12 fps a 1280x1024, 20 fps a 1024x768, 30 fps in modalità 800x600
Streaming video	Flussi MPEG-4 e Motion JPEG utilizzabili contemporaneamente Velocità di riproduzione e larghezza di banda regolabili VBR/CBR MPEG-4
Impostazioni immagini	Compressione, colore, luminosità, nitidezza, contrasto, bilanciamento del bianco, controllo dell'esposizione, aree di esposizione, rotazione, compensazione della retroilluminazione, immagine speculare, sintonizzazione precisa in condizioni di scarsa illuminazione Sovrapposizione di testo su immagini Privacy mask
Audio	
Flussi audio	Bidirezionale, full, half-duplex
Compressione dell'audio	AAC LC 8 kHz 32 kbit/s G.711 PCM 64 kbit/s G.726 ADPCM 32 o 24 kbit/s
Ingressi/uscite audio	Microfono incorporato o ingresso microfono esterno o linea, uscita a livello di linea
Hardware	
Sicurezza	Protezione mediante password, filtri per indirizzi IP, crittografia HTTPS, controllo degli accessi di rete IEEE 802.1X, autenticazione digest, registro degli accessi utente
Protocolli supportati	IPv4/v6, HTTP, HTTPS, QoS Layer 3 DiffServ, FTP, SMTP, Bonjour, UPnP, SNMPv1/v2c/v3 (MIB-II), DNS, DynDNS, NTP, RTSP, RTP, TCP, UDP, IGMP, RTPC, ICMP, DHCP, ARP, SOCKS

Integrazione di sistemi	
Interfacce per la programmazione di applicazioni	API basate su standard aperti per l'integrazione di software, compresa VAPIX® di Axis Communications scaricabile dal sito Web www.axis.com
Tecnologia IV	Motion detection, rilevamento audio
Attivazioni allarmi	Funzioni IV, ingresso esterno
Eventi allarmi	Caricamento file tramite FTP, HTTP ed e-mail Invio di notifiche tramite e-mail, HTTP e TCP Attivazione da uscita esterna
Buffer video	20 MB per immagini pre- e post-allarme
Caratteristiche generali	
Processori e memoria	ARTPEC-A, RAM da 64 MB, memoria Flash da 8 MB
Alimentazione	7 – 20 V c.c., max 5 W Power over Ethernet IEEE 802.3af, Classe 2
Connettori	RJ-45 per reti Ethernet 10BaseT/100BaseTX PoE, Auto-MDIX Morsetteria con 1 ingresso allarme, 1 uscita e un connettore di alimentazione supplementare Ingresso per microfono da 3,5 mm, uscita linea da 3,5 mm
Condizioni di funzionamento	Da 0 °C a 45 °C Umidità relativa: 20 – 80%, (senza condensa)
Certificazioni	EN 55022 Classe B, EN 55024, EN 61000-3-2, EN 61000-3-3, FCC Parte 15 Sottosezione B Classe B, VCCI Classe B, ICES-003 Classe B,C-tick AS/NZS CISPR 22, EN 60950-1 Alimentatore: EN 60950-1, UL, cUL
Peso	244 g
Accessori inclusi	Alimentatore, supporto, kit di connessione, Guida all'installazione, CD con utility di installazione, software di registrazione e Guida per l'utente, licenza per 1 decodificatore Windows

Per ulteriori informazioni, visitare il sito Web www.axis.com

Dimensioni

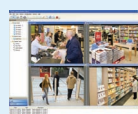


Accessori opzionali

Custodie varie



Obiettivi



Per informazioni su AXIS Camera Station e il software di gestione video sviluppato dai partner ADP di Axis, visitare la pagina Web www.axis.com/products/video/software/