

## Caméra réseau AXIS 211M

Vidéosurveillance mégapixel avec précision d'image exceptionnelle.



- > Résolution mégapixel
- > Balayage progressif
- > Flux MPEG-4 et Motion JPEG simultanés
- > Alimentation par Ethernet
- > Transmission audio bidirectionnelle

AXIS 211M est une caméra réseau mégapixel hautes performances conçue pour la vidéosurveillance professionnelle dans des lieux tels que les commerces, les écoles, les banques et les bâtiments d'état.

Grâce à sa résolution de 1,3 mégapixel, l'AXIS 211M fournit des images claires et nettes, idéales pour identifier les personnes et les objets.

La technologie de balayage progressif offre des images haute résolution d'objets en mouvement sans distorsion.

Les flux vidéo MPEG-4 et Motion JPEG simultanés haute résolution mégapixel vous permettent d'optimiser la qualité d'image et l'efficacité de la bande passante.

L'alimentation par Ethernet (IEEE 802.3af) alimente la caméra via le réseau, supprimant ainsi la nécessité de câbles électriques et réduisant les coûts d'installation.

La transmission audio bidirectionnelle permet aux utilisateurs situés à distance d'écouter dans une zone et de communiquer avec des visiteurs ou des intrus.



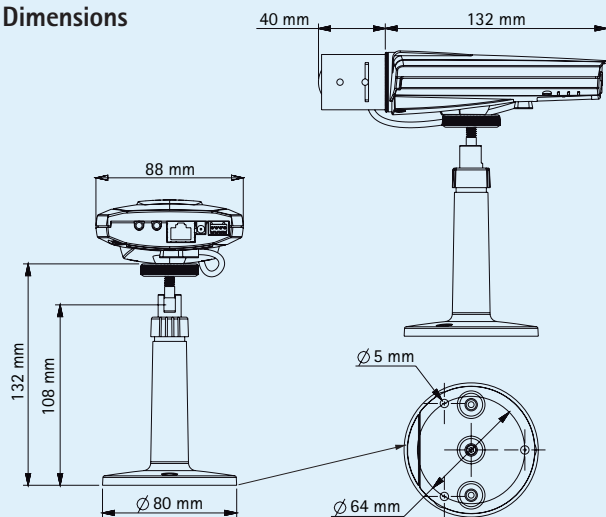
## Caractéristiques techniques – Caméra réseau AXIS 211M

Caméra	
<b>Capteur d'image</b>	Balayage progressif 1/3" RVB CMOS 1,3 mégapixel
<b>Objectif</b>	3,0 à 8,0 mm, F1.0, diaphragme DC, montage CS Angle de prise de vue, horizontal : 37° – 93°
<b>Éclairage minimum</b>	1 lux, F1.0
<b>Vitesse d'obturation</b>	1/15000 sec à 1/4 sec
Vidéo	
<b>Compression vidéo</b>	MPEG-4 Partie 2 (ISO/IEC 14496-2) Motion JPEG
<b>Résolutions</b>	160 x 90 à 1280 x 1024
<b>Fréquence d'image MPEG-4</b>	Jusqu'à 8 ips à 1280 x 1024, 13 ips à 1024 x 768, 20 fps en mode 800 x 600
<b>Fréquence d'image Motion JPEG</b>	Jusqu'à 12 ips à 1280 x 1024, 20 ips à 1024 x 768, 30 fps en mode 800 x 600
<b>Flux de données vidéo</b>	Flux MPEG-4 et Motion JPEG simultanés Fréquence d'image et bande passante contrôlables VBR/CBR MPEG-4
<b>Paramètres d'image</b>	Compression, couleur, luminosité, contraste, balance des blancs, contrôle de l'exposition, zones d'exposition, rotation, compensation de contre jour, effet miroir, amélioration du comportement en faible luminosité Surimpression de texte et d'image Masque de confidentialité
Audio	
<b>Flux de données audio</b>	Bidirectionnel, duplex intégral ou semi-duplex
<b>Compression audio</b>	AAC LC 8 kHz 32 Kbits/s G.711 PCM 64 Kbits/s G.726 ADPCM 32 ou 24 Kbits/s
<b>Entrée/sortie audio</b>	Microphone intégré, entrée de microphone externe ou entrée de ligne, sortie niveau de ligne
Réseau	
<b>Sécurité</b>	Protection par mot de passe, filtrage d'adresse IP, cryptage HTTPS, contrôle d'accès au réseau IEEE 802.1X, synthèse d'authentification, traçabilité des accès utilisateur
<b>Protocoles pris en charge</b>	IPv4/v6, HTTP, HTTPS, QoS Layer 3 DiffServ, FTP, SMTP, Bonjour, UPnP, SNMPv1/v2c/v3(MIB-II), DNS, DynDNS, NTP, RTSP, RTP, TCP, UDP, IGMP, RTCP, ICMP, DHCP, ARP, SOCKS

Intégration système	
<b>Application Programming Interface</b>	API ouverte pour l'intégration de logiciels, y compris VAPIX® de Axis Communications disponible à l'adresse <a href="http://www.axis.com">www.axis.com</a>
<b>Vidéo intelligente</b>	Détection de mouvement vidéo, détection audio
<b>Événements déclencheurs d'alarme</b>	Vidéo intelligente, entrée externe
<b>Événements d'alarme</b>	Téléchargement de fichier par FTP, HTTP et courrier électronique Notification par courrier électronique, HTTP et TCP Activation de sortie externe
<b>Mémoire tampon vidéo</b>	20 Mo pré et post-alarme
Général	
<b>Processeurs et mémoire</b>	ARTPEC-A, 64 Mo de RAM, 8 Mo flash
<b>Alimentation</b>	7 à 20 V CC, 5 W max. Alimentation par Ethernet IEEE 802.3 af Classe 2
<b>Connecteurs</b>	RJ-45 Ethernet 10BaseT/100BaseTX PoE, Auto-MDIX Terminaux pour 1 entrée d'alarme, 1 sortie et connexion courant alternatif 3,5 mm mic/entrée, 3,5 mm sortie
<b>Conditions d'utilisation</b>	0 à 45 °C Humidité relative de 20 à 80 % (sans condensation)
<b>Homologations</b>	EN 55022 classe B, EN 55024, EN 61000-3-2, EN 61000-3-3, FCC alinéa 15 sous-paragraphe B Classe B, VCCI Classe B, ICES-003 Classe B, C-tick AS/NZS CISPR 22, EN 60950-1 Alimentation : EN 60950-1, UL, cUL
<b>Poids</b>	244 g
<b>Accessoires inclus</b>	Alimentation, socle, kit de connexion, Guide d'installation, CD avec outils d'installation, logiciel d'enregistrement et Manuel de l'utilisateur, licence 1 utilisateur décodeur Windows

Plus d'informations disponibles à l'adresse [www.axis.com](http://www.axis.com)

### Dimensions

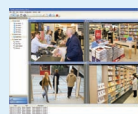


### Accessoires facultatifs

Divers boîtiers



Objectifs



Pour plus d'informations sur le logiciel de gestion vidéo Axis Camera Station des partenaires de développement d'applications d'Axis, consultez à l'adresse [www.axis.com/products/video/software/](http://www.axis.com/products/video/software/)